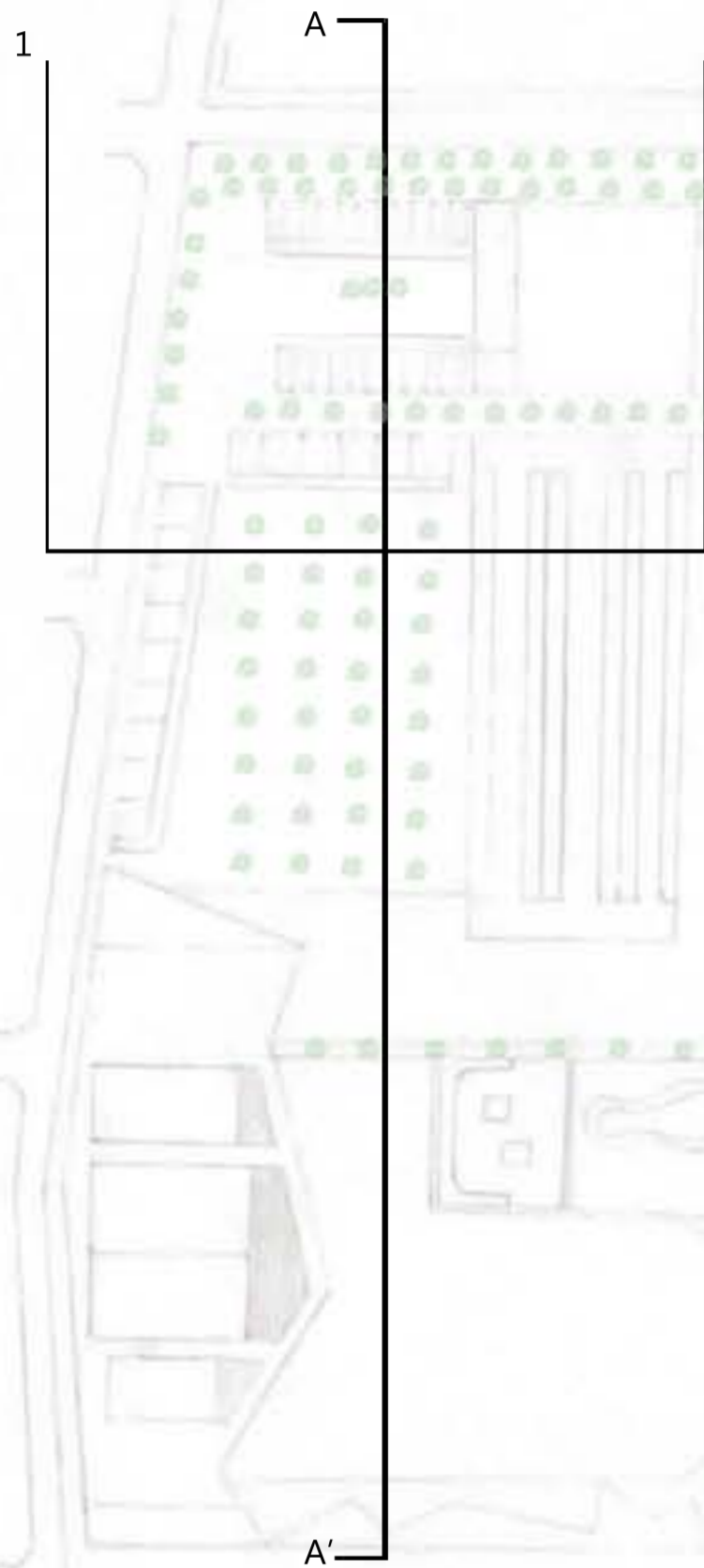
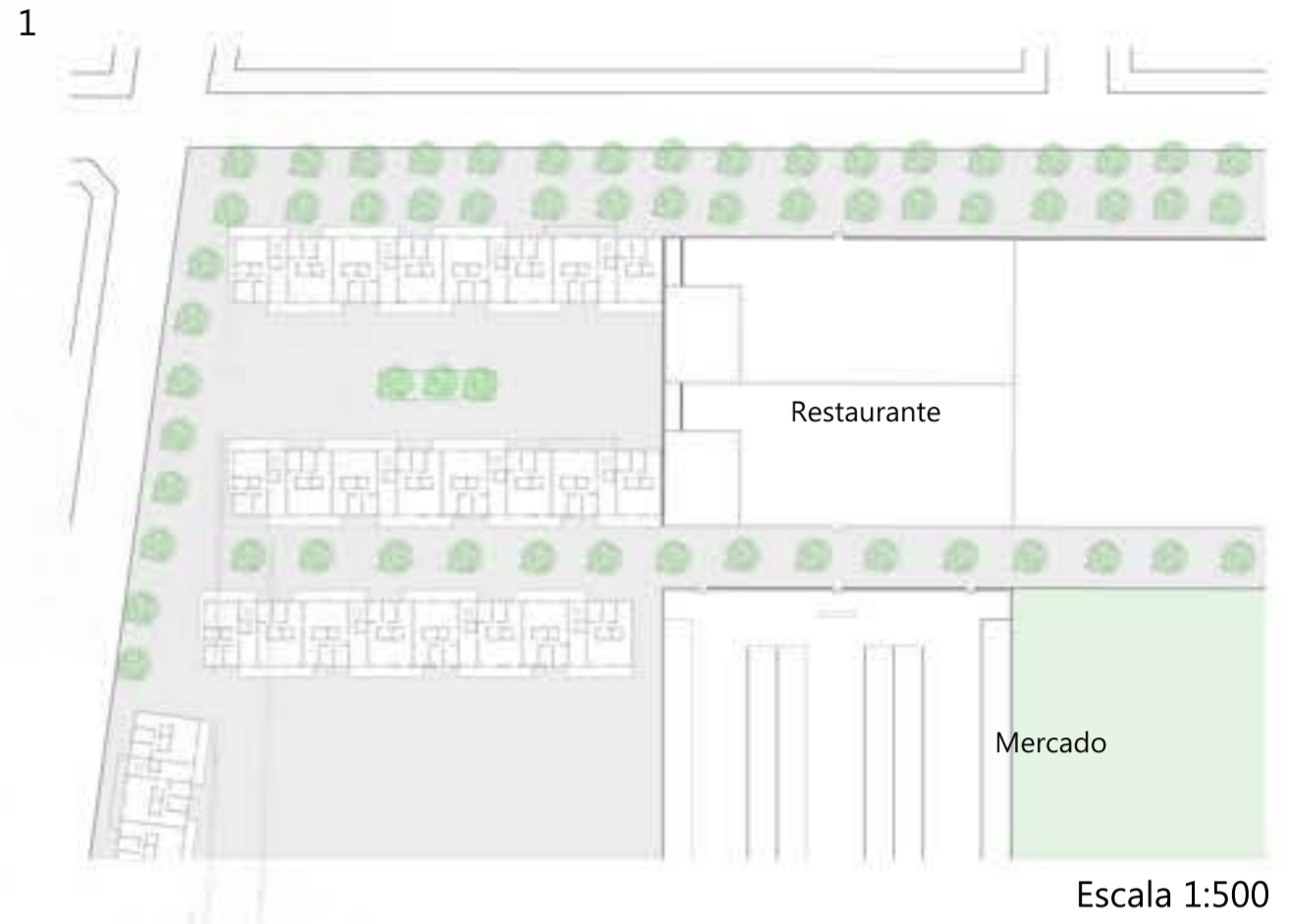
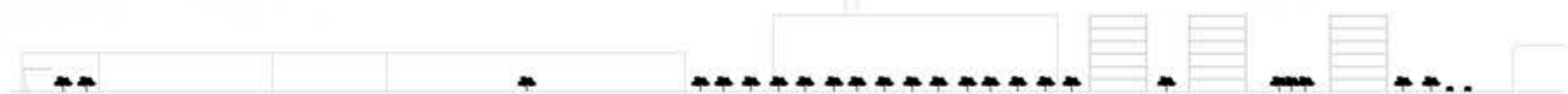


El proyecto consiste en la intervención de una de las calles convirtiéndola en una gran avenida arbolada, imitando la calle de abajo peatonal, también proyectada en la fase 2. Esta avenida cierra el proyecto creando una continuidad con la ciudad y el parque creado. Se comunica con este directamente a través de los caminos en el interior. Además contiene diferentes usos como viviendas, restaurantes, un mercado, que se comunican directamente con la estación de Suipacha.



Sección A-A'



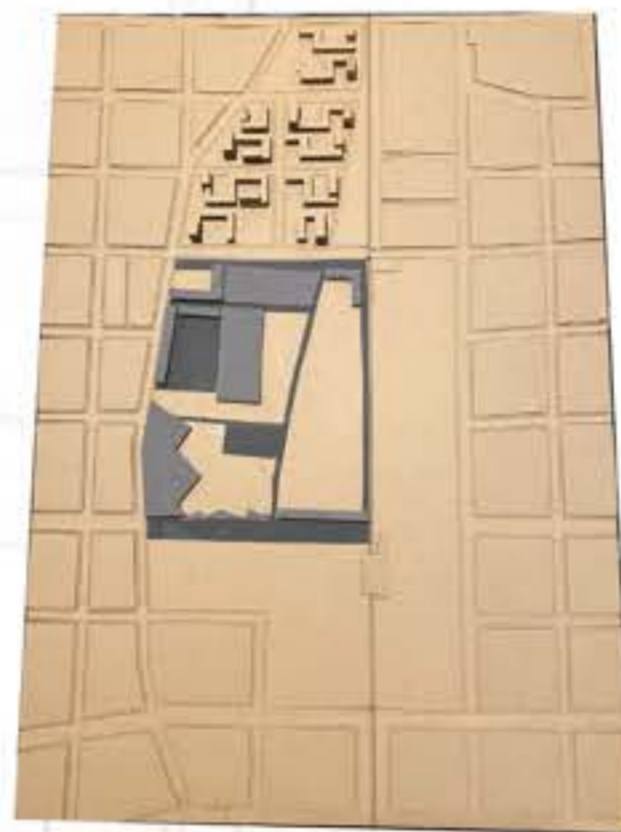
Escala 1:500

Estación de Suipacha

Planta tipo

Planta baja

He elegido esta tipología de vivienda porque creo que gracias a los salientes como balcones, te mantienen en conexión con el parque directamente manteniendo siempre la vista hacia este o hacia la avenida.



Escala 1:1000



Escala 1:500

En la intervención he creado un espacio deportivo que se va comunicando con los caminos y van cerrando el espacio y dándole un fondo al parque.