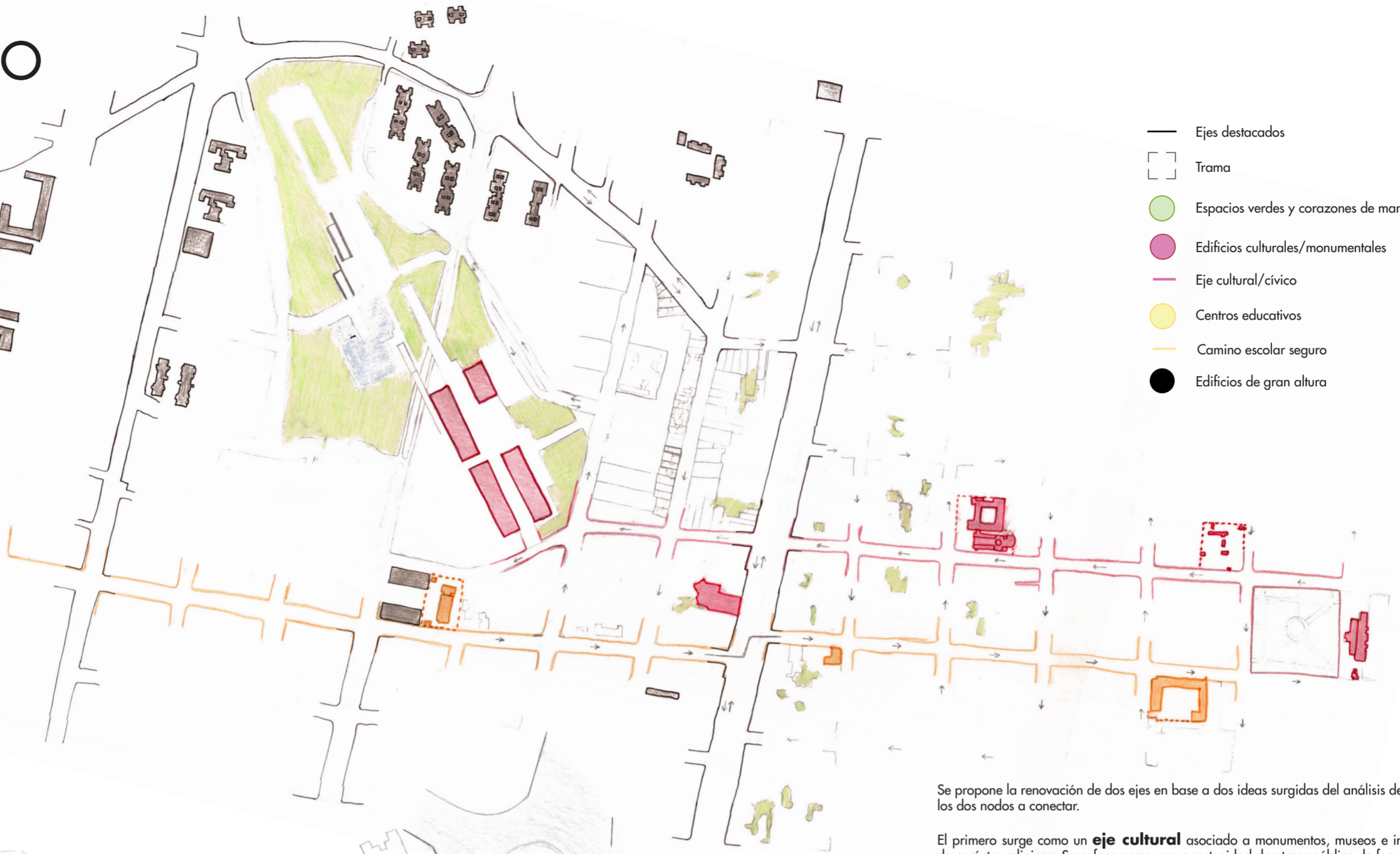
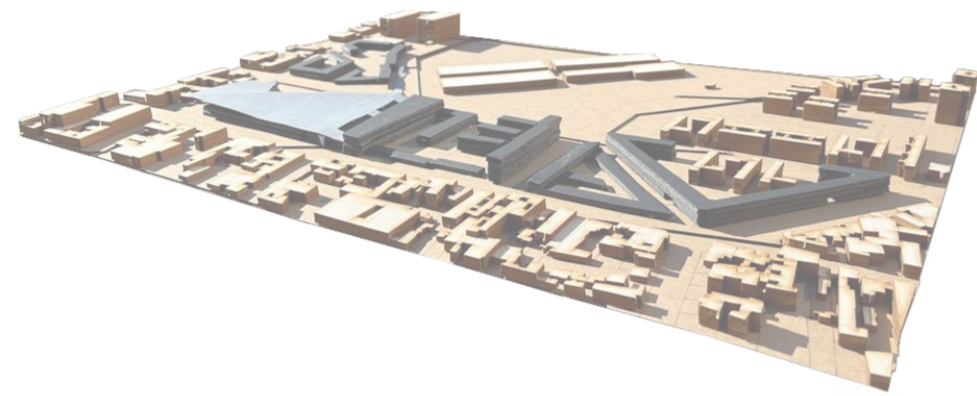
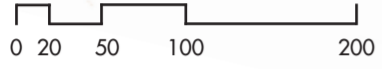


NUEVO CENTRO

Mirando al origen

Estrategia urbana E 1.5000

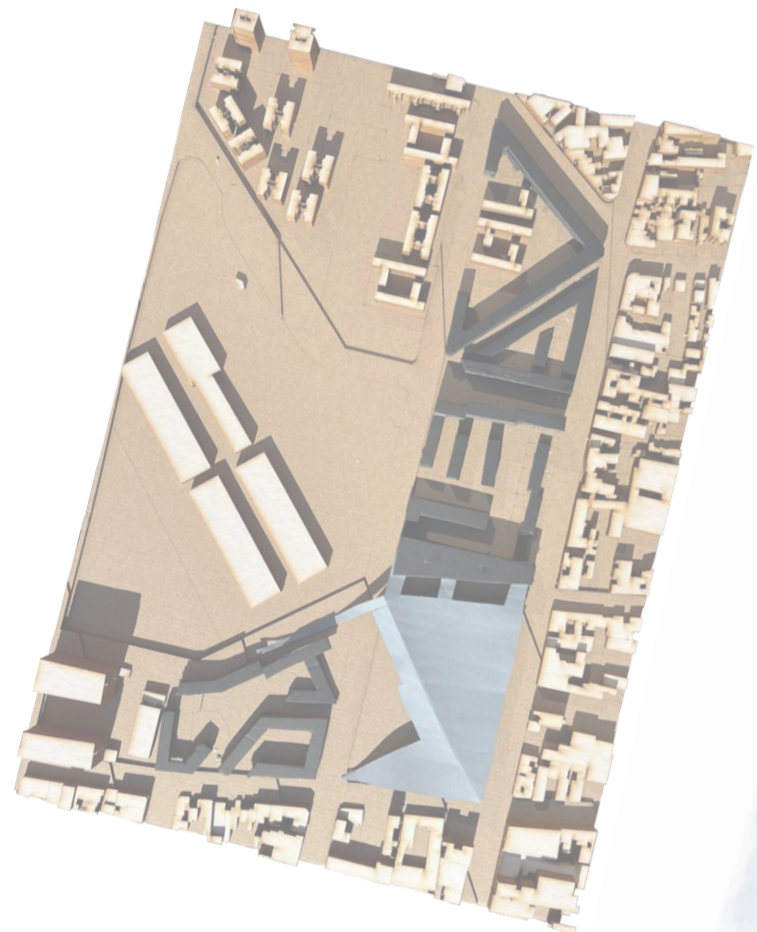


- Ejes destacados
- Trama
- Espacios verdes y corazones de manzana
- Edificios culturales/monumentales
- Eje cultural/cívico
- Centros educativos
- Camino escolar seguro
- Edificios de gran altura

Se propone la renovación de dos ejes en base a dos ideas surgidas del análisis del entorno entre los dos nodos a conectar.

El primero surge como un **eje cultural** asociado a monumentos, museos e incluso espacios de carácter religioso. Se enfoca como una oportunidad de atraer público de fuera de la ciudad, fomentando el turismo. Este eje demarcado en rosa crea una fuerte tensión entre dos puntos neurálgicos para el proyecto: el Museo Fundacional (extremo derecho) y la zona de naves culturales (extremo izquierdo).

El segundo eje, en amarillo, rescata la idea de **camino escolar seguro**. Esta conexión surge a partir del hallazgo de zonas escolares en esta línea de oportunidad.



- Trama entorno
- Circulación prioridad tráfico rodado
- Circulación prioridad peatonal
- Zonas verdes
- ▨ Uso comercial
- ▨ Uso docente
- ▨ Usos mixtos
- ▨ Uso sanitario
- ▨ Uso residencial unifamiliar
- ▨ Uso residencial plurifamiliar
- ▨ Uso comercial + residencial plurifamiliar

Plano planta baja E 1.2500

