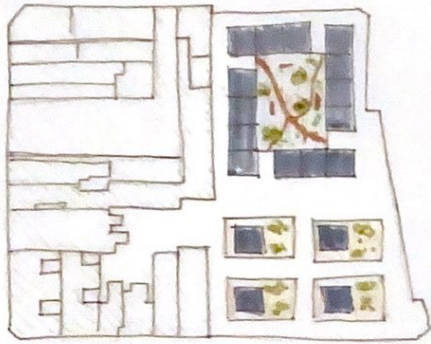


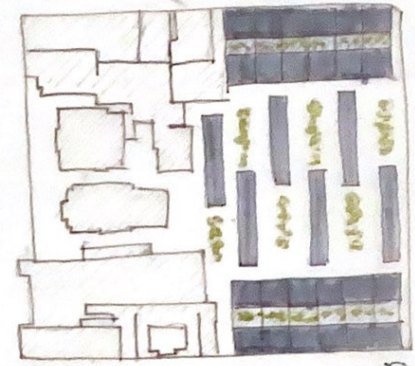
FASE 2.3. URBAN GAMES TEJIDOS



INTERVENCIÓN BAJA DENSIDAD



INTERVENCIÓN MEDIA DENSIDAD



INTERVENCIÓN ALTA DENSIDAD

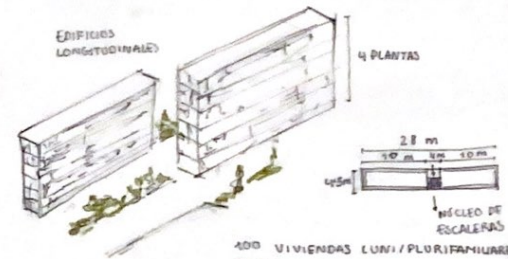


LEYENDA:

- EDIFICIOS PREXISTENTES
- SUELO LIBERADO DE USO PÚBLICO
- VIVIENDAS
- ESPACIOS PRIVADOS
- ESPACIOS PRIVADOS DE USO COLECTIVO

60 VIVIENDAS (UNIFAMILIARES) / HA
 50% DEL SUELO LIBERADO: 6229 m² - 38 VIVIENDAS

TODAS LAS VIVIENDAS TIENEN DOS PLANTAS, CON UN ÁREA DE 64 m² POR PLANTA. SE REPITE LA DISPOSICIÓN ANTERIOR DE PEQUEÑAS HILERAS, PERO DISPUESTAS PARALELAMENTE CON ESPACIO CENTRAL DE USO COMÚN. EL ANCHO DE LAS ZONAS DE TRÁNSITO SIGUE SIENDO 5 m SUPERIOR.

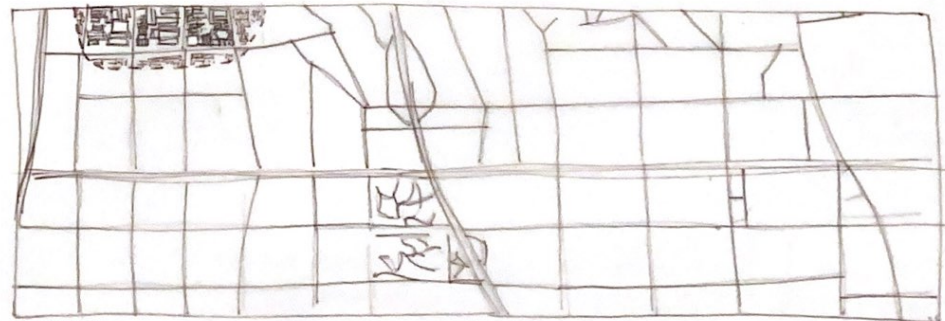


400 VIVIENDAS (UNI/PLURIFAMILIARES) / HA
 50% SUELO LIBERADO: 7246 m² - 96 VIVIENDAS

ENCONTRAMOS EDIFICIOS LONGITUDINALES CON 4 PLANTAS Y 426 m² POR PLANTA. EN EL CASO DE VIVIENDA UNIFAMILIAR SE REPITE LA FORMA TAMAÑO Y DISPOSICIÓN COMENTADOS EN LOS MODELOS ANTERIORES. EL ANCHO DE LAS ZONAS DE TRÁNSITO SIGUE SIENDO MAYOR A 5 m.

30 VIVIENDAS (UNIFAMILIARES) POR HA
 50% SUELO LIBERADO: 5778 m² - 18 VIVIENDAS

TODAS LAS VIVIENDAS TIENEN 2 PLANTAS, CON UN ÁREA DE 64 m² POR PLANTA. EN EL PRIMER CASO ESTÁN DISPUESTAS EN HILERAS, CUYO CONJUNTO FORMA UN ESPACIO EXTERIOR DE USO COMPARTIDO CON ZONAS VERDES. EN EL SEGUNDO CASO SON VIVIENDAS AISLADAS CADA UNA CON SU PROPIO ESPACIO EXTERIOR DE USO PRIVADO. EL ANCHO DE LAS ZONAS DE TRÁNSITO ES SIEMPRE SUPERIOR A 5 m.



SAO PAULO

URBANISMO 1 - 22/23 - GRUPO A

SERENA VARESI - SANDRA LÓPEZ VILCHÉZ - PAULA HONTORIA CAD