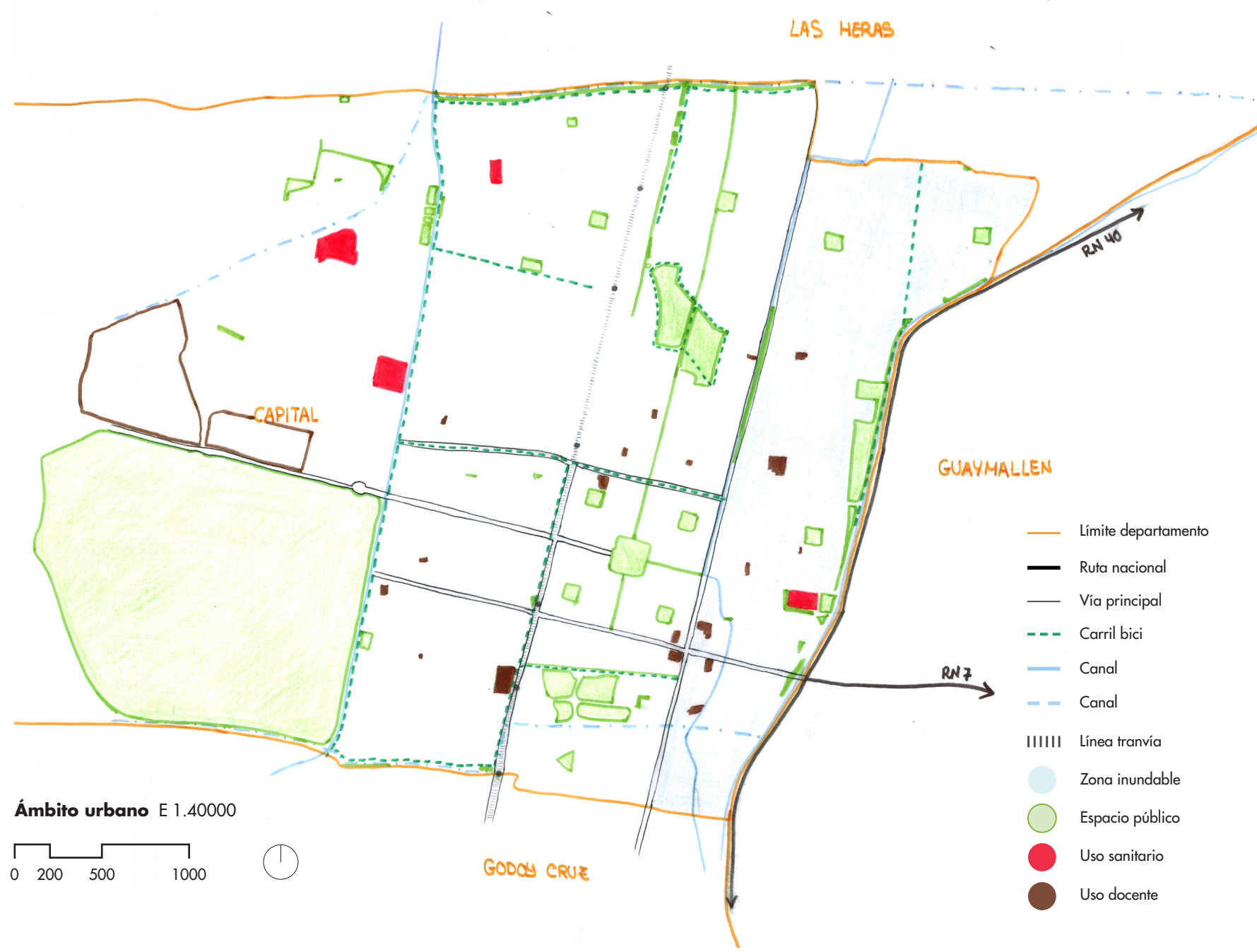
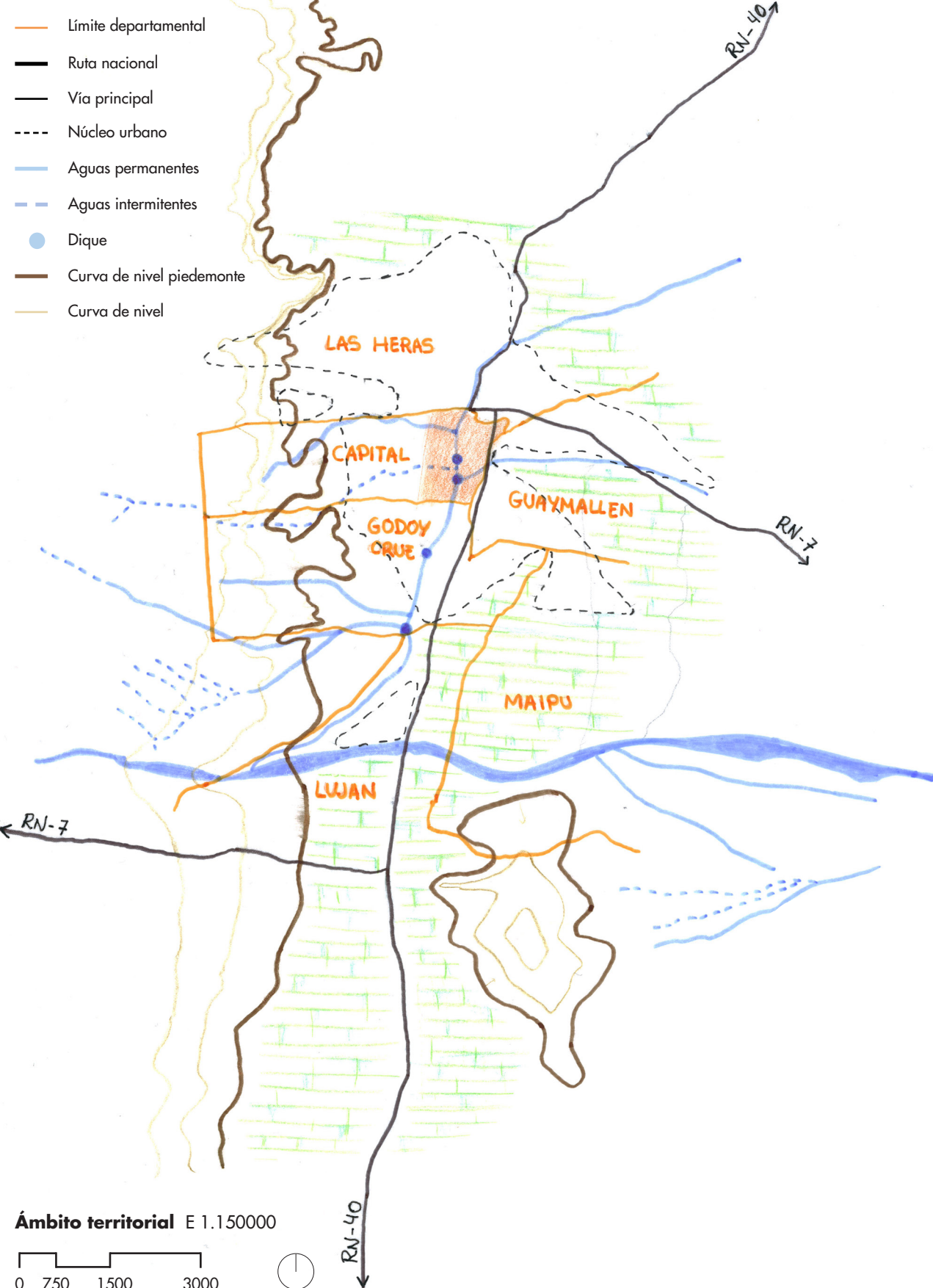


# MENDOZA. Ciudad Oasis



## MOVILIDAD | USOS DEL SUELO

Es posible apreciar en la imagen una gran disparidad en cuanto a reparto de equipamientos, servicios y espacios públicos. La zona centro aglutina la mayoría de estos, a excepción de los equipamientos de uso sanitario, distribuidos por el borde del departamento.

La movilidad vehicular se canaliza a través de grandes avenidas que atraviesan el centro, agravando el problema de tráfico a determinadas horas punta.

## TRANSVERSAL

### Mirada hacia el origen

Mendoza queda marcada por una fuerte transversalidad Norte-Sur por medio de dos grandes avenidas principales: la que recorre el tranvía y la de la Alameda.

Este hecho dará pie al proyecto de **cosido de la ciudad** a través de la renovación de unos ejes transversales Este-Oeste.

Otro punto que da pie a la intervención es la condición de cercanía física a la ciudad fundacional, origen de Mendoza, y a la vez la lejanía urbana, entendida esta lejanía como el olvido de esta zona tan relevante a nivel urbano que tras el gran terremoto que sufrió la ciudad queda relegada a un segundo plano.

Por lo tanto, la estrategia se basa en la **remodelación de ciertos ejes transversales**, creando así una **tensión entre dos nodos**: el polígono de intervención y la Mendoza fundacional.

