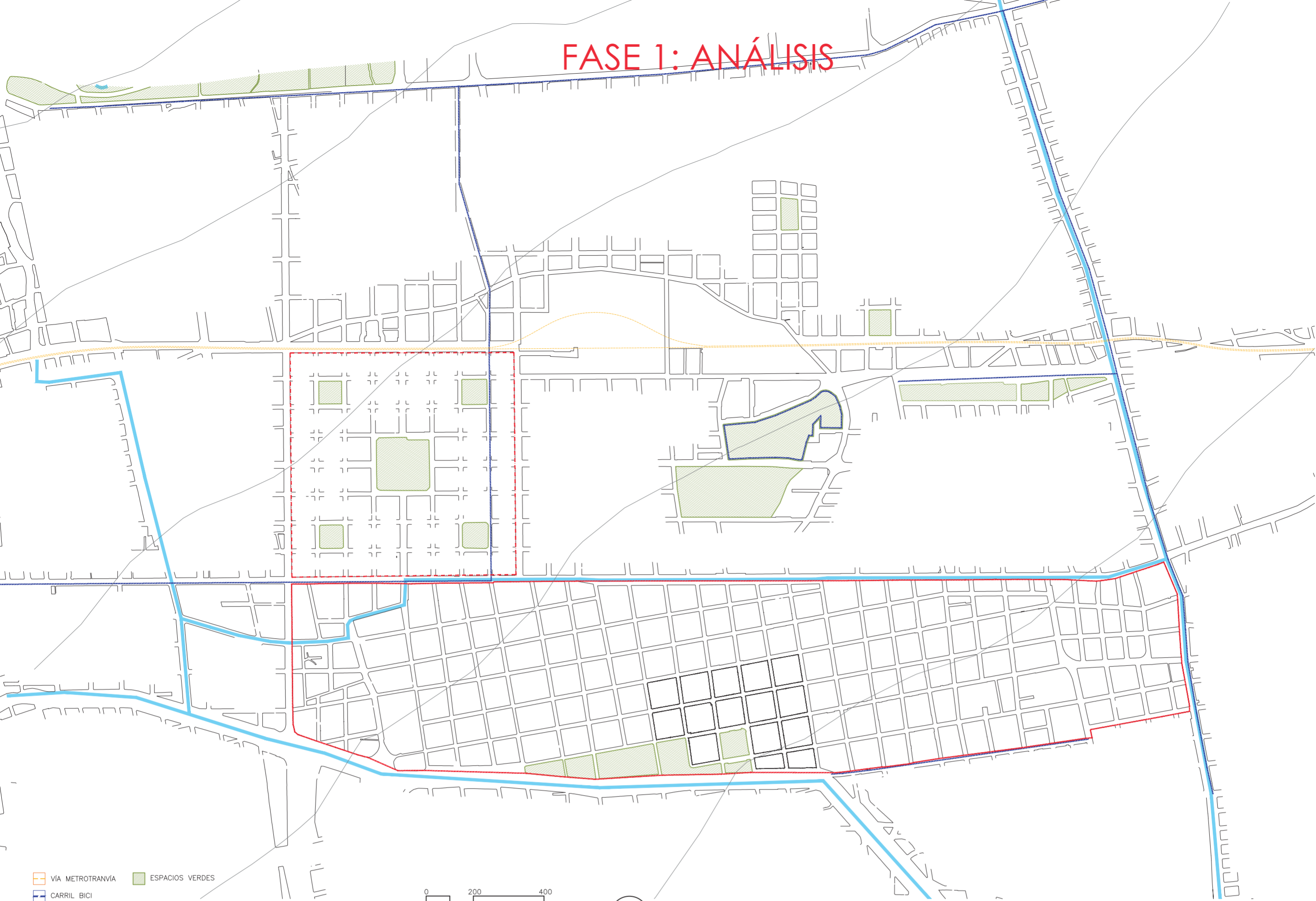
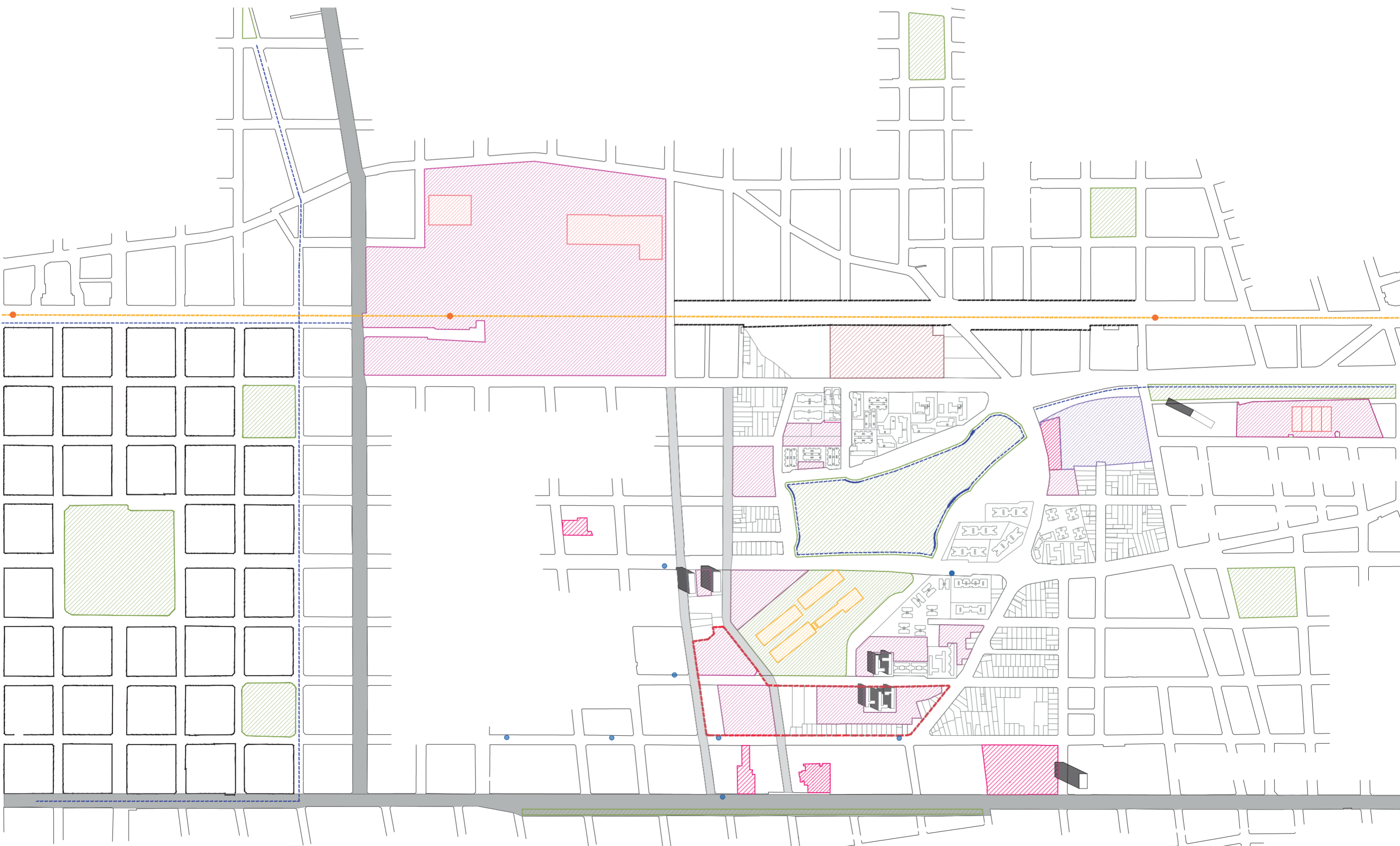


FASE 1: ANÁLISIS

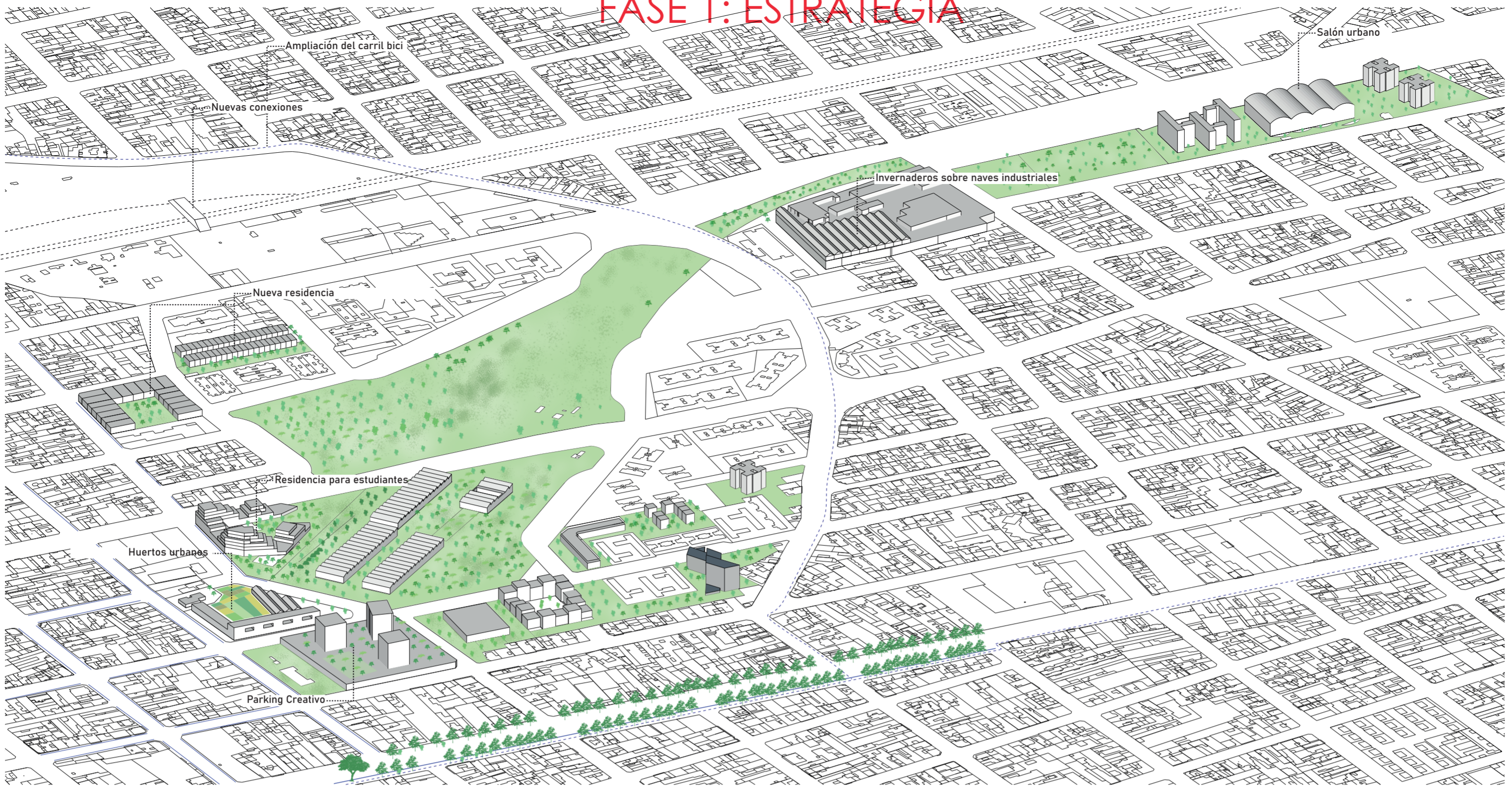


- VIA METROTRANVIA
- CARRIL BICI
- CIUDAD ANTIGUA
- AMPLIACION
- AGUA
- ESPACIOS VERDES



- VIA METROTRANVIA
- CARRIL BICI
- AMBITO ACTUACION
- FRONTERA
- ESPACIOS VERDES
- ALMACÉN
- OCIO
- DEPORTIVO
- EDUCATIVO
- CALLE PRINCIPAL
- CALLE SECUNDARIA
- PARADAS BUS
- PARADAS METRO

FASE 1: ESTRATEGIA



1. Movilidad:

- ampliar carril bici
- generar conexiones a ambos lados de las vías del trnvia

2. Reutilizar infraestructura abandonadas

3. Ocupar espacios vacíos

4. Compartir usos:

- emplear pistas deportivas de colegios como instalaciones pblicas

