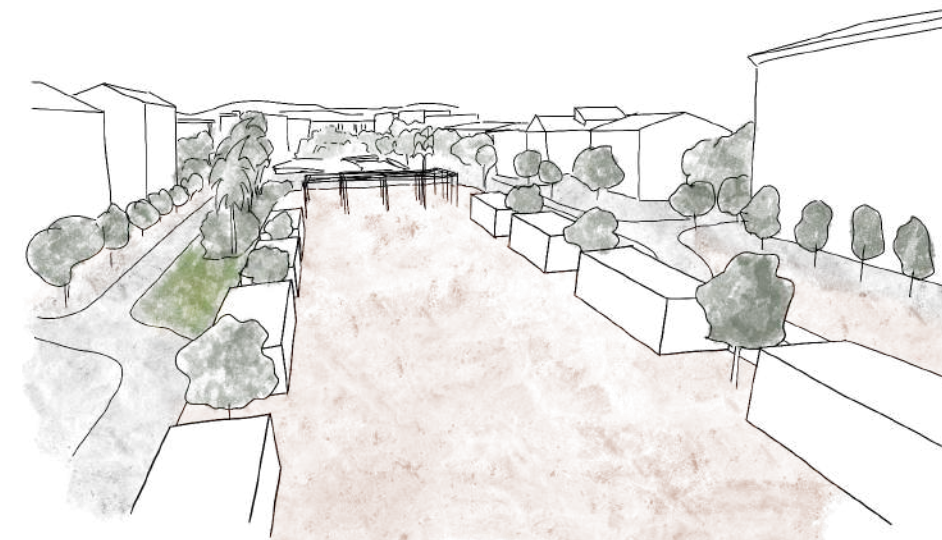


Vista del río y la continuidad con los espacios perpendiculares



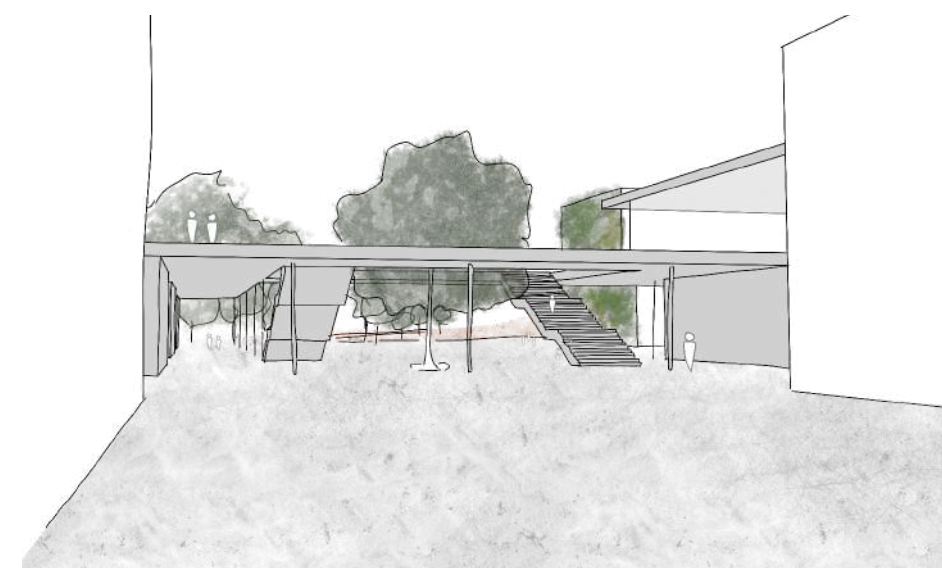
Proyecciones en las medianeras del teatro, nuevo volumen y jardín vertical



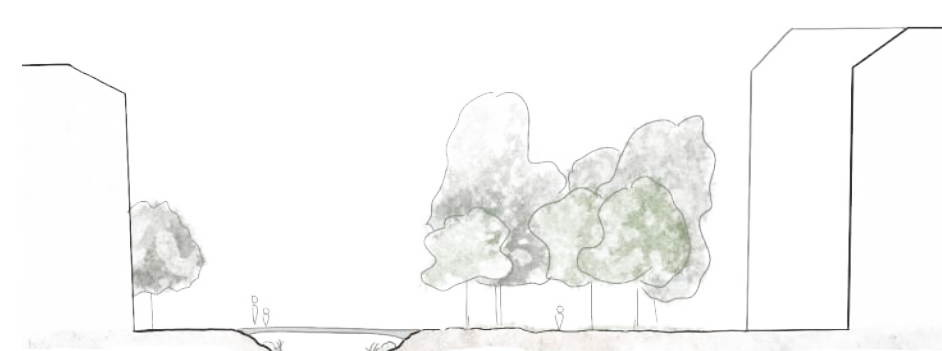
Espacio del parque de casetas y estructura polivalente



Nuevo espacio público



Acceso a los nuevos espacios a través del nuevo volumen



SECCIÓN 1: tramos de paso con puentes en las zonas más estrechas e: 1:500



SECCIÓN 3 e: 1:500



SECCIÓN 2: parque perpendicular al río e: 1:500

Planteando un posible cambio de vida y mentalidad de la población, el uso del transporte privado se verá reducido fomentando una posible aparición de supermanzanas donde el tráfico rodado desaparezca y se le dé más protagonismo al viandante y a las relaciones entre espacios.

El proyecto tiene como objetivo principal impulsar el desarrollo y resurgir del río Beiro a medida que atraviesa la trama urbana consolidada de Granada. Se aprovecharán espacios en desuso para crear una continuidad en el entorno. El área de interés dentro de este ámbito, indicado en el mapa, es una franja perpendicular al curso del río. Al margen izquierdo del río, se encuentra una parcela sin edificar, cerrada y abandonada, mientras que en el margen derecho, se extiende una amplia plaza con pavimentación dura, dimensiones considerables y desnaturalizada.

En general nos encontramos ante una zona aglomerada de usos culturales y sociales como son un centro social, centros de educación, biblioteca, teatro y hospitales que presentan un potencial para las bases del proyecto.

En la parcela vacía, se propone un volumen principal vinculado a los usos educativos circundantes, destinado a albergar diversas actividades como clases extraescolares y comedores. Además, en esta parcela se encuentra la estructura del teatro, la cual presenta grandes medianeras que miran al nuevo espacio público y que estarán a disposición de los ciudadanos para proyecciones, eventos expositivos o arte urbano local y jardines verticales.

Para diferenciar este tramo del río, se plantea una estrategia dual. En la parte superior del plano (este), se conservarán los márgenes del canal para resaltar su presencia y dejar una huella en la trama urbana, introduciendo ciertos elementos que permitan la conexión entre ambas riberas. En la parte inferior del plano (oeste), se buscará disminuir el curso del río, fusionando el espacio público con el interior del río, permitiendo a los ciudadanos adentrarse en él y recorrerlo libremente. Para mantener continuidad con el margen derecho, se prolonga la pendiente ascendente del canal, creando una colina que actúa como anfiteatro, mirando principalmente hacia la fachada del teatro. En momentos específicos, se plantea la posibilidad de colocar un escenario en el río para eventos de música y danza del barrio.

Después de la colina, se conserva la estructura de la antigua plaza conservando los entornos al estacionamiento subterráneo, cambiando su pavimentación a tierra roja compacta. Se reservan áreas específicas para la instalación de casetas destinadas a eventos como ferias del libro y mercados. Al final del paseo, se propone una estructura umbral que sirva como puerta de entrada y salida del nuevo parque perpendicular al río. Esta estructura sería porticada y versátil, pudiendo cubrirse en cualquier momento para albergar diferentes tipos de actividades.

PLANTA BAJA



En la planta baja se distribuyen los espacios destinados a usos educativos, como un comedor, un amplio espacio multusos para reuniones y eventos escolares, así como tres aulas polivalentes diseñadas para diversas actividades, como clases de refuerzo, lecciones de idiomas extranjeros y pequeños talleres. Esta planta está conectada por un destacado forjado superior, creando áreas cubiertas transitables de acceso público que se integran con el entorno, facilitando el acceso perpendicular hacia el río y el nuevo parque.

PLANTA PRIMERA



El acceso a la planta superior se realiza a través de un patio que alberga dos escalinatas. En este nivel, el volumen principal se destina a usos más culturales, como una ludoteca, mediateca y un aula TIC. Además, los pasillos que rodean estas áreas tienen un propósito libre y versátil para el público. En esta planta también se encuentran parterres destinados a huertos urbanos, disponibles para los residentes de la zona.

