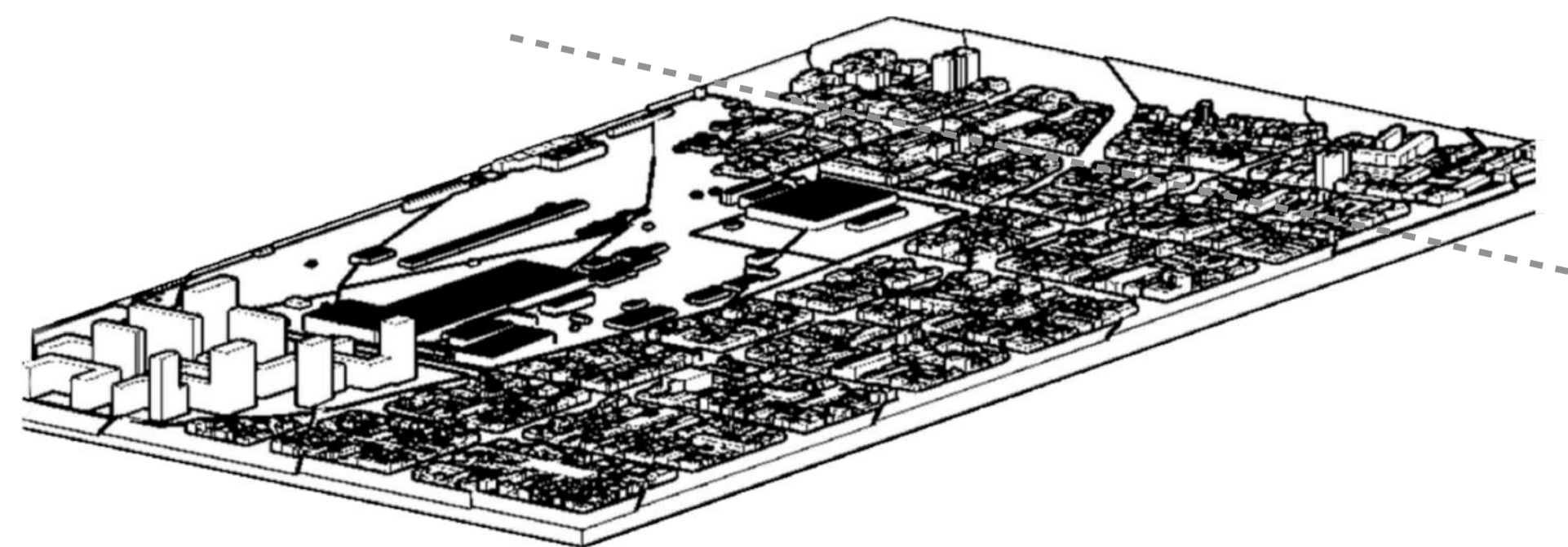
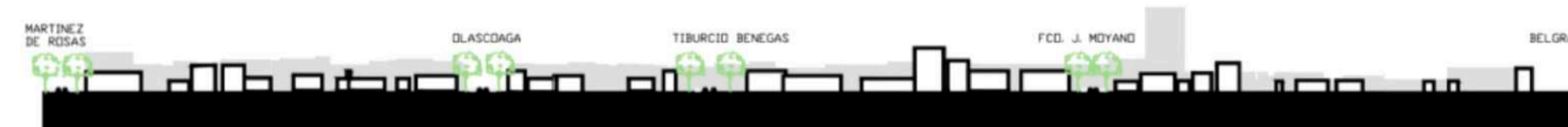
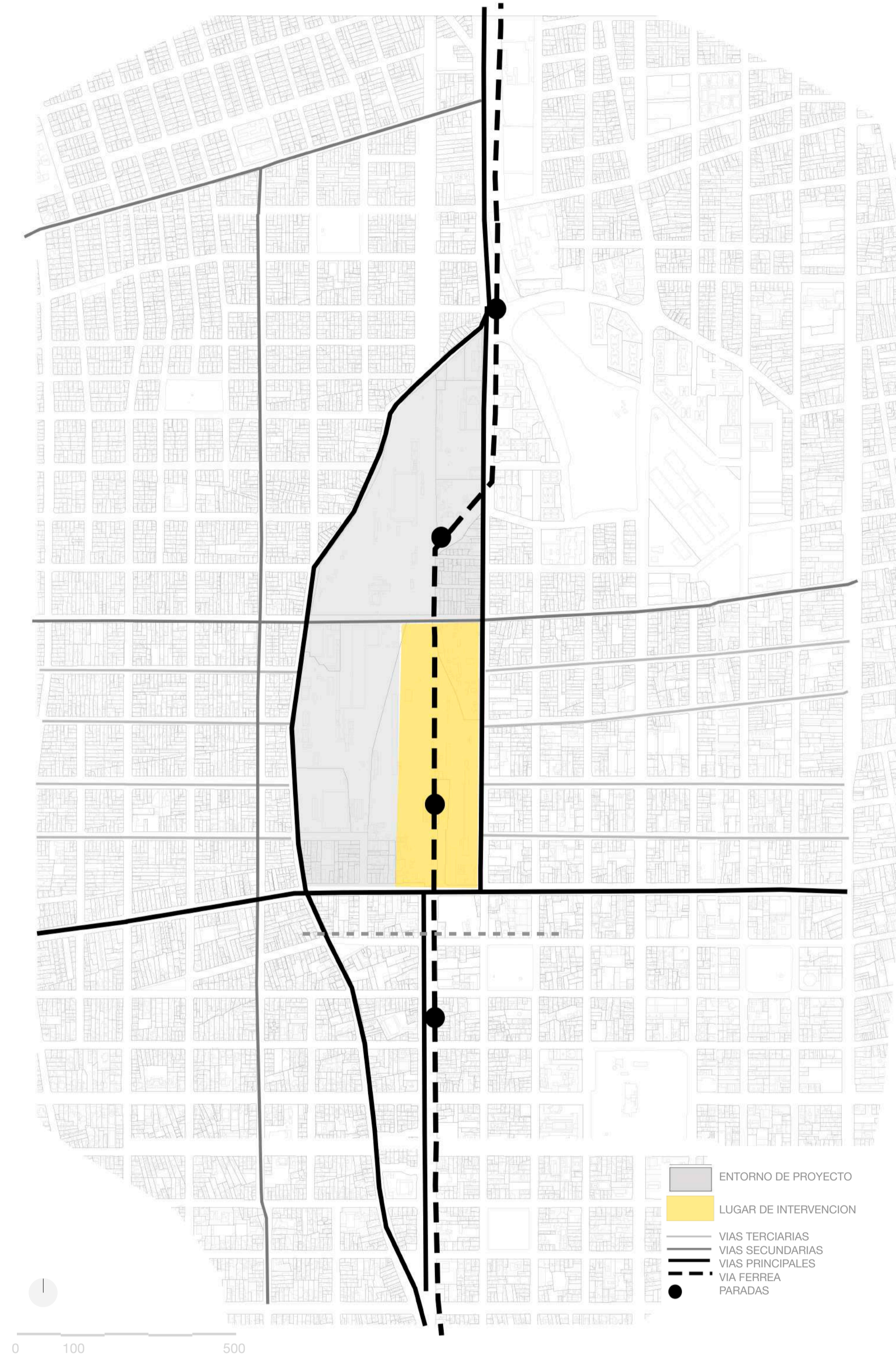
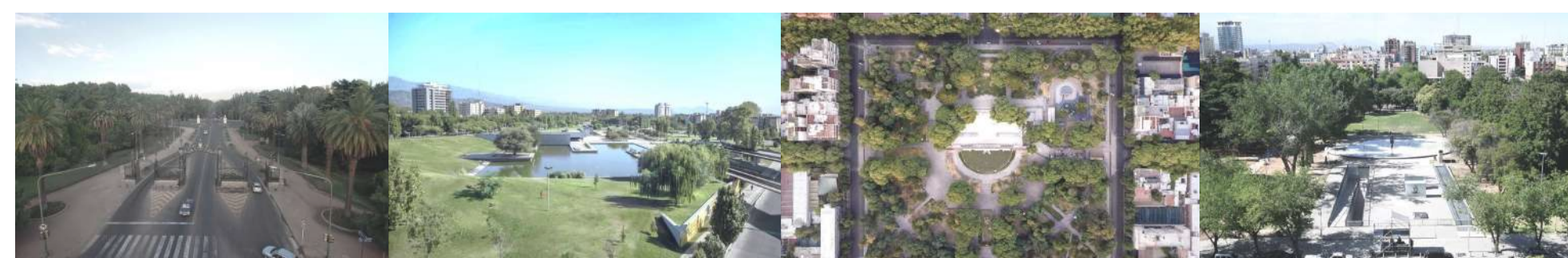
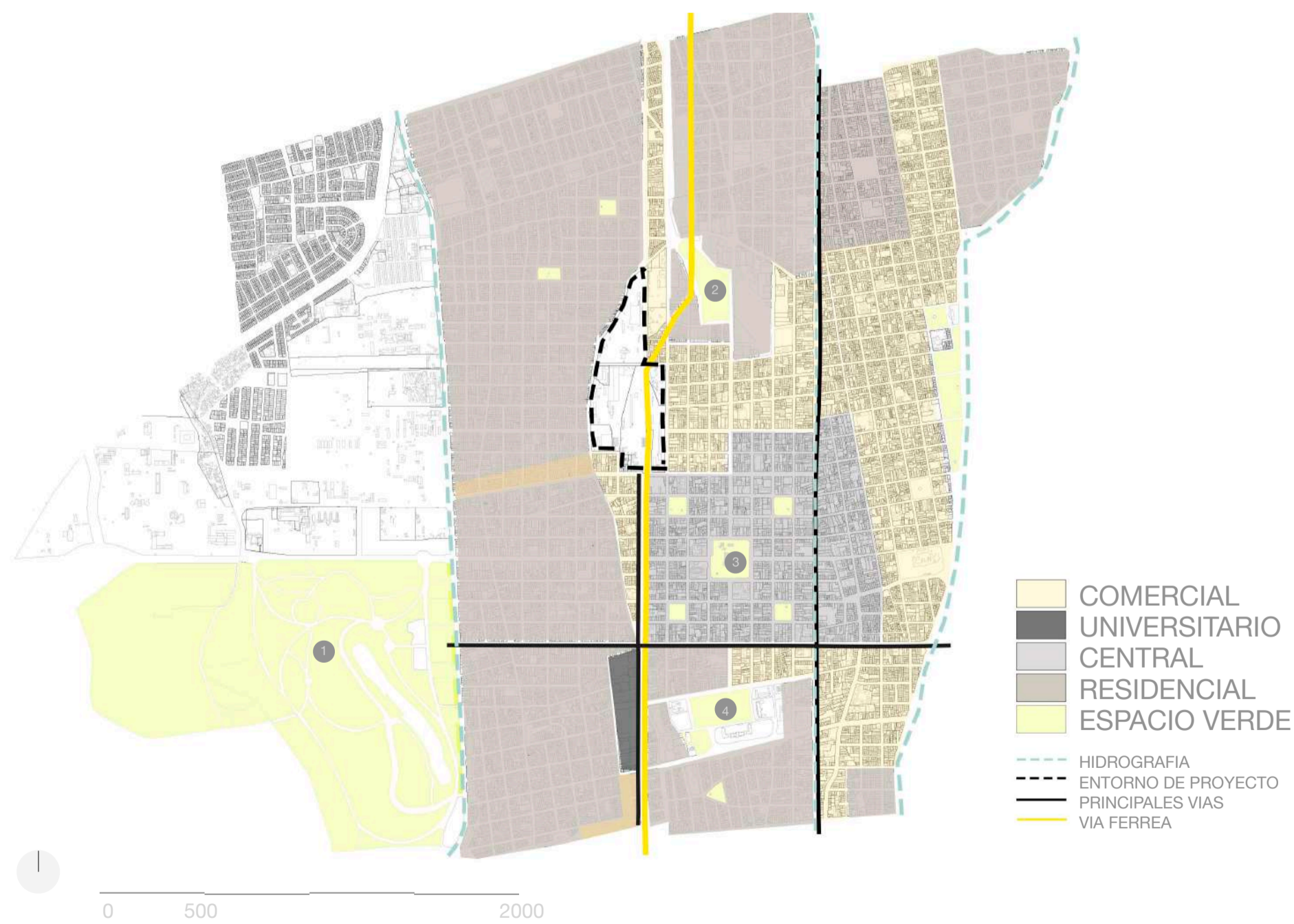


FASE 1: ANALISIS, DIAGNOSTICO, MARCO ESTRATEGICO, METABOLISMO Y ESTRATEGIAS

EN ESTA PRIMERA FASE DE ANTEPROYECTO HEMOS REALIZADO UN ANALISIS PREVIO Y UN DIAGNOSTICO ASOCIADOS A UNAS ESCALAS MAS TERRITORIALES; REALIZANDO UNA COMPRESION GENERAL DE LA CIUDAD EN LA CUAL CON POCOS TRAZOS PODEMOS OBSERVAR COMO FUNCIONA LA CIUDAD E INCLUSO LA DENSIDAD. DESDE EL SEGUNDO PLANO OBSERVAMOS QUE LA ZONA ESTA BAÑADA DE DIFERENTES USOS DEPENDIENDO DE LA ZONA. EN EL SEGUNDO TERCIO DEL FORMATO ENCONTRAMOS UN PLANO A ESCALA URBANA EN EL CUAL OBTENEMOS INFORMACION DE LAS PRINCIPALES VIAS RELACIONADAS CON NUESTRO PROYECTO A UNA ESCALA QUE NOS PERMITE RECONOCER LAS TIPOLOGIAS DE LOS ESPACIOS. FINALMENTE EN EL DESARROLLO DEL ULTIMO TERCIO DEL FORMATO, HEMOS REPRESENTADO UNA SERIE DE ESTRATEGIAS ANTE LOS PROBLEMAS QUE ENCONTRAMOS EN LOS AMBITOS DE TRABAJO.

PARA ELLO HEMOS TENIDO EN CUENTA TODAS LAS CUESTIONES GENERALES NOMBRADAS EN LA FASE 0 RELACIONADA CON EL EUROPLAN 16. EL METABOLISMO COMO CONJUNTO DE REACCIONES FISICAS HA DE ASEGURAR MANTENER LO ESENCIAL DEL TERRITORIO E INCLUIR LO NECESARIO PARA CREAR UN NUEVO HABITAT. TODO ELLO MANTENIENDO LAS ESTRUCTURAS QUE RESPONDEN A SU MORFOLOGIA. DE ESTE MODO, PODEMOS SUPERAR LOS ENCLAVES CERRADOS Y ACERCAR LA CIUDAD A NUEVAS FORMAS MAS SOSTENIBLES. ESTE MARCO ABIERTO FACILITA UN ANALISIS SISTEMICO DE LA MEJORA DE LA ECOLOGIA URBANA, LA COMPETITIVIDAD ECONOMICA Y LA CALIDAD DE VIDA. ESTE ENFOQUE ESTA BASADO EN LA IDEA DE INCORPORAR LAS ESTRUCTURAS URBANAS TALES COMO LAS TELECOMUNICACIONES, LA MATERIA, EL AGUA, LA ENERGIA, LA MOVILIDAD Y LA NATURALEZA AL REDISEÑO DE LOS MODELOS CULTURALES DE LA CIUDAD.



LA ESTRATEGIA DE PROYECTO PARA LAS SIGUIENTES FASES SE CENTRARA EN:

- ACCESIBILIDAD, ACCESIBILIDAD AL TRANSPORTE PÚBLICO
- DIVERSIDAD DE USOS
- DENSIDAD DE DESARROLLO
- CONSIDERACIÓN DE ESTRATEGIAS URBANAS Y RURALES
- ENTORNO CONSTRUIDO
- TIPOLOGÍA
- ESPACIOS PÚBLICOS
- PARQUES, PLAZAS Y NATURALEZA
- COMBINACIONES DE CIUDAD Y NATURALEZA
- BIODIVERSIDAD
- PAISAJE
- RECICLAR, REUTILIZAR, RECICLAR
- ECONOMÍA CIRCULAR

LA PROPUESTA SE CONCEBE COMO UNA SERIE DE FASES O ETAPAS URBANAS QUE HACEN EVOLUCIONAR EL POLIGONO INDUSTRIAL PARA CONVERTIRLO EN UN BARRIO HIBRIDO-HABITABLE-PRODUCTIVO, MANTENIENDO LA ACTIVIDAD INDUSTRIAL DENTRO DE CADA FASE. PARA ELLO HEMOS REALIZADO TAMBIEN UNA CONEXIÓN QUE PARTE DESDE LA ESTACIÓN QUE ENCONTRAMOS EN NUESTRA PARCELA Y SE EXTIENDE A LO LARGO DE LOS DISTINTOS EJES DE MENDOZA. POR OTRO LADO EL PROYECTO VA MÁS ALLÁ DE LA ZONA P2 Y SE ARRAIGA A LA ZONA GRACIAS A LOS ESPACIOS COLINDANTES; ES A TRAVÉS DE LOS LÍMITES QUE SE ESTABLECEN ALEJADOS DE LA ZONA DE INTERVENCIÓN. ENTENDIENDO QUE NUESTRO PROYECTO SIRVE PARA ENSEÑAR A LA CIUDAD UN NUEVO MODELO URBANISTICO.