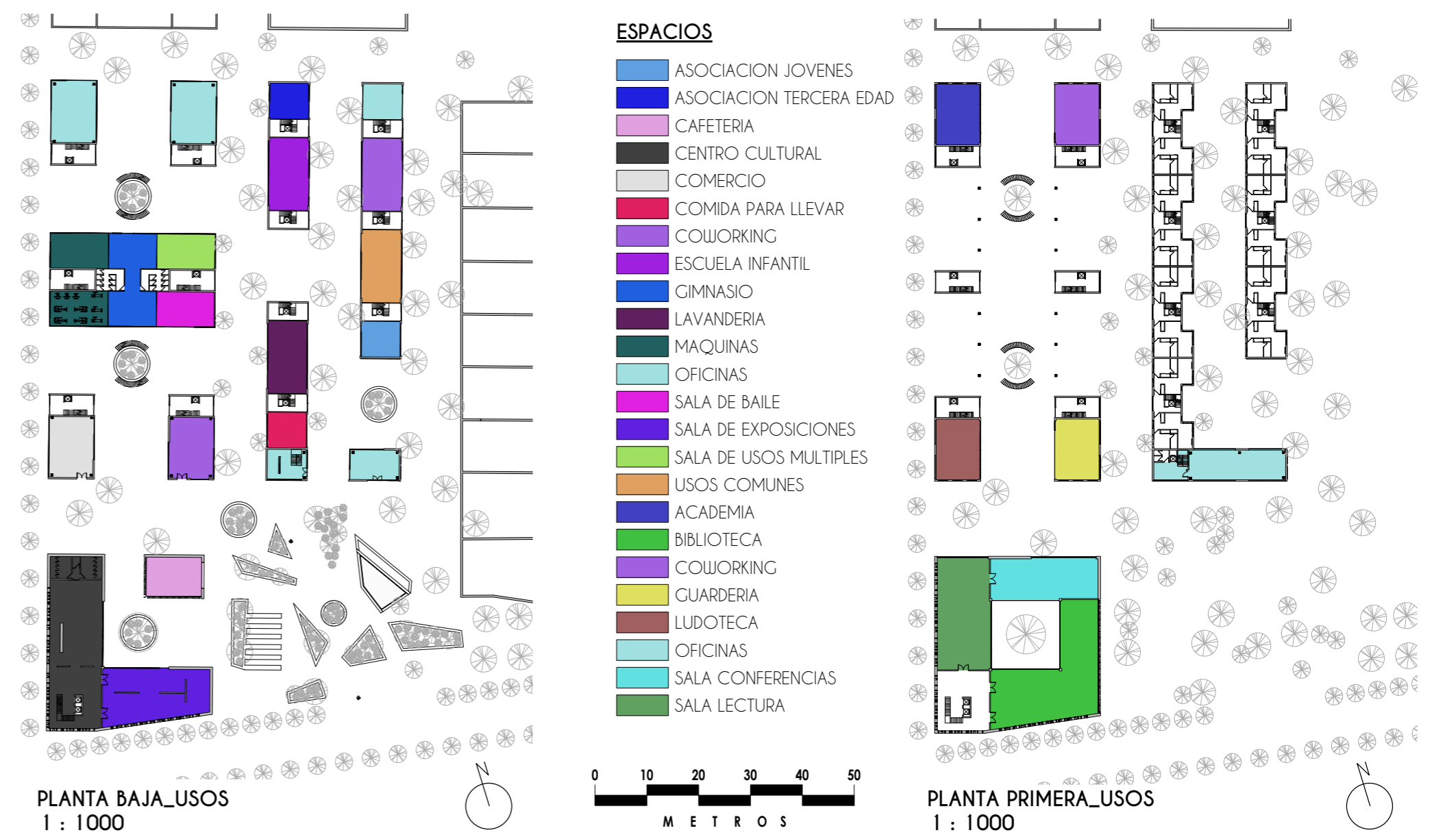


PLANTA CUBIERTA  
1 : 1000



PLANTA BAJA  
1 : 500



PLANTA BAJA\_USOS  
1 : 1000

PLANTA PRIMERA\_USOS  
1 : 1000

La **plaza de acceso** permite circulaciones fluidas conectando los diferentes puntos de la manzana. El pavimento triánguloado potencia el movimiento y juego de los niños.

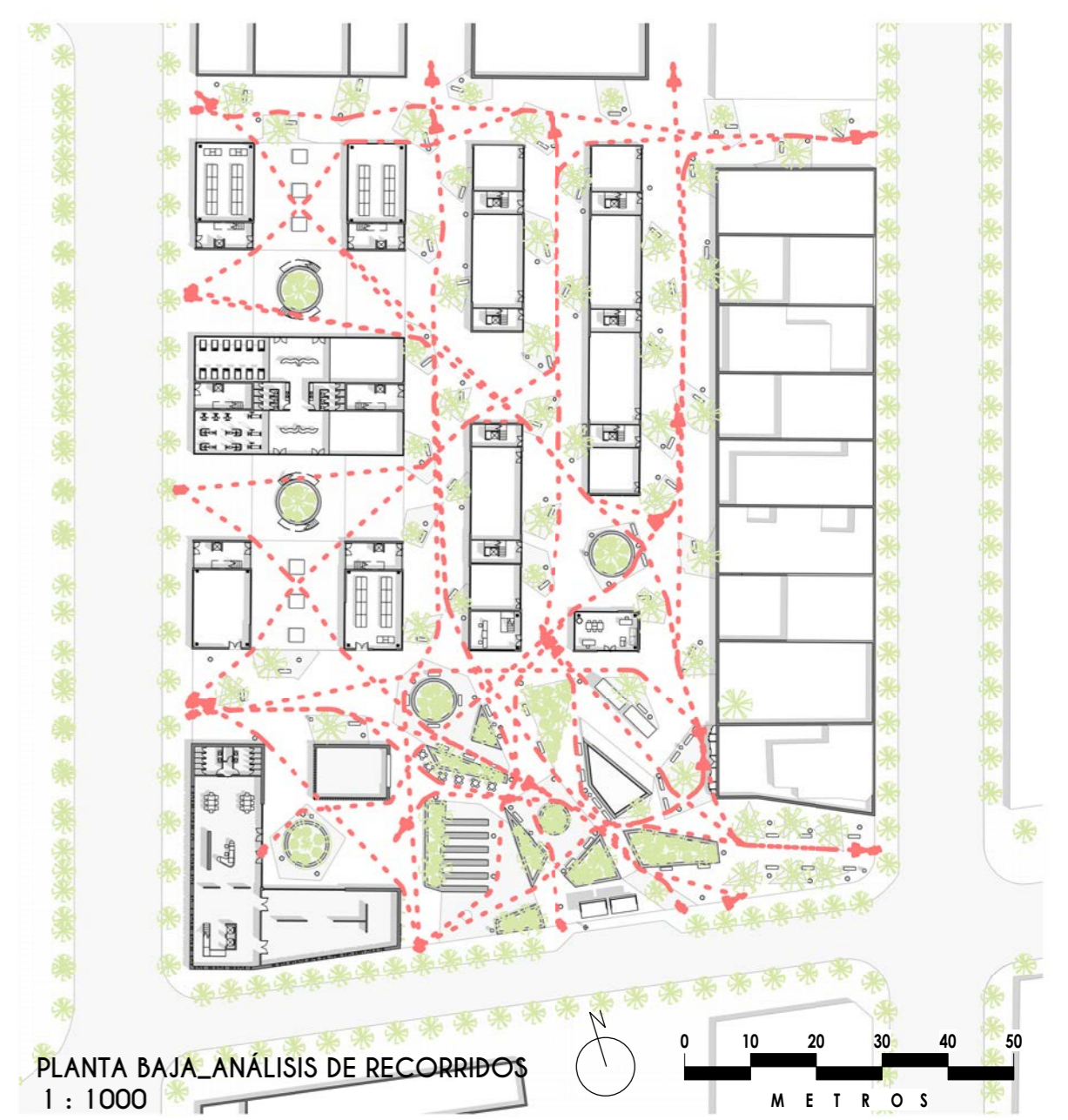
Las diferentes "islas" de la plaza tienen distintas actividades: de estancia, cafetería, tomar el sol sobre una red o de conversación y encuentro. En las medianeras de los edificios colindantes, hay posibilidad de actividades como un rocódromo o un cine de verano.

Los **bloques residenciales** de 1 y 3 dormitorios permiten la circulación por su planta baja, creando diferentes lugares de encuentro o espacio más público. Además, los diferentes comercios o servicios propios de las viviendas (lavandería, ludotecas, asociaciones vecinales, comida para llevar para personas mayores), crean comunidad y establecen fuertes relaciones entre los vecinos.

La planta baja del edificio residencial de 3 dormitorios, permite su circulación bajo la "lámina" de uso comunitario más privado.

Se han **estudiado los usos** de forma que, por ejemplo, las actividades más individuales (ejercicios de pesas o correr en cinta) se han ubicado en la vía rápida, mientras que las actividades colectivas (danza, yoga), se ubican en la vía peatonal, llamando a la actividad de los vecinos de todas las edades.

El **edificio cultural** se abre a la plaza de acceso, de forma que es permeable incluso cuando no hay actividad. El patio ofrece luz y contacto visual, aportando además una cafetería.



PLANTA BAJA\_ANALISIS DE RECORRIDOS  
1 : 1000

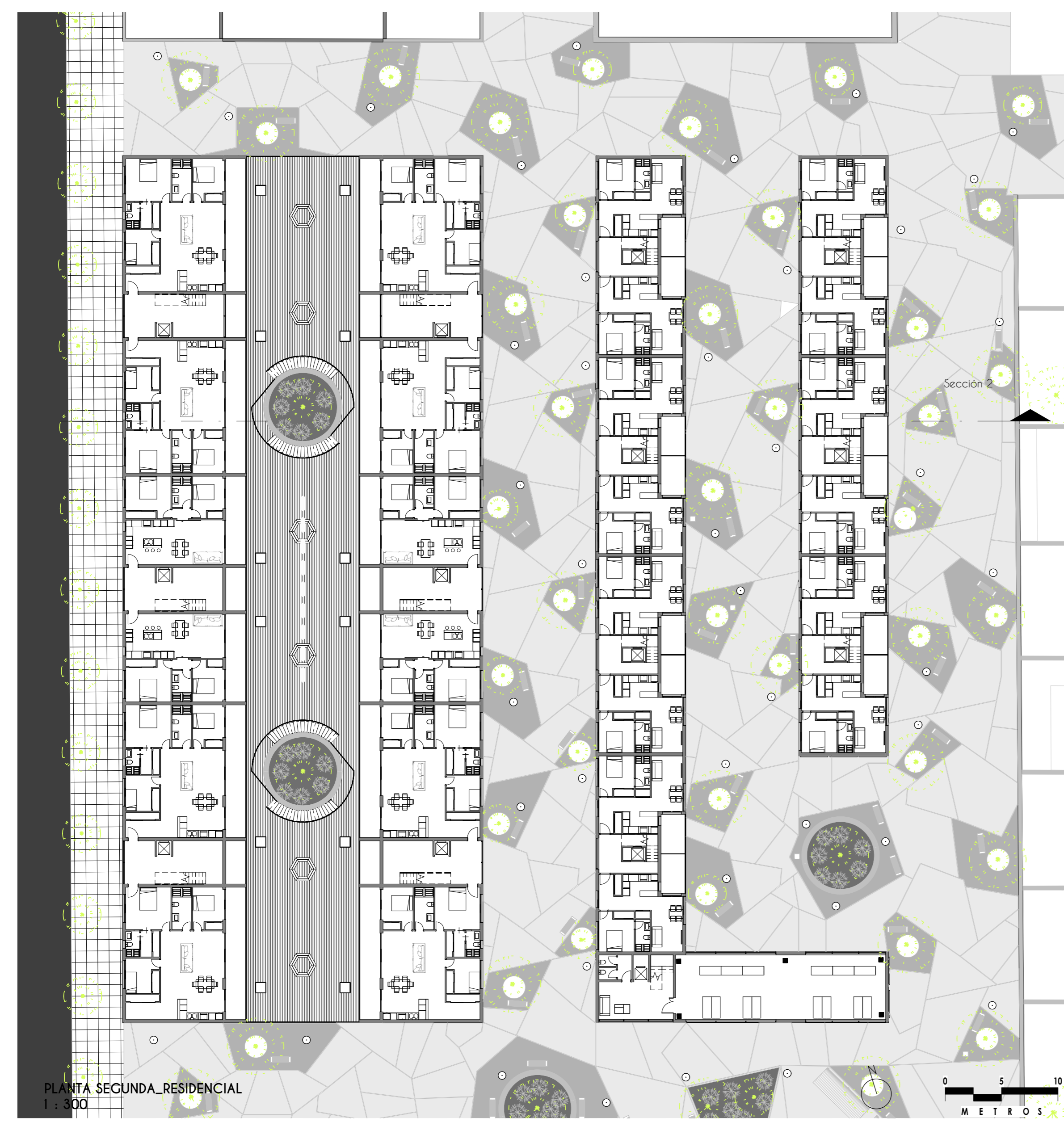


Sección I  
1 : 350



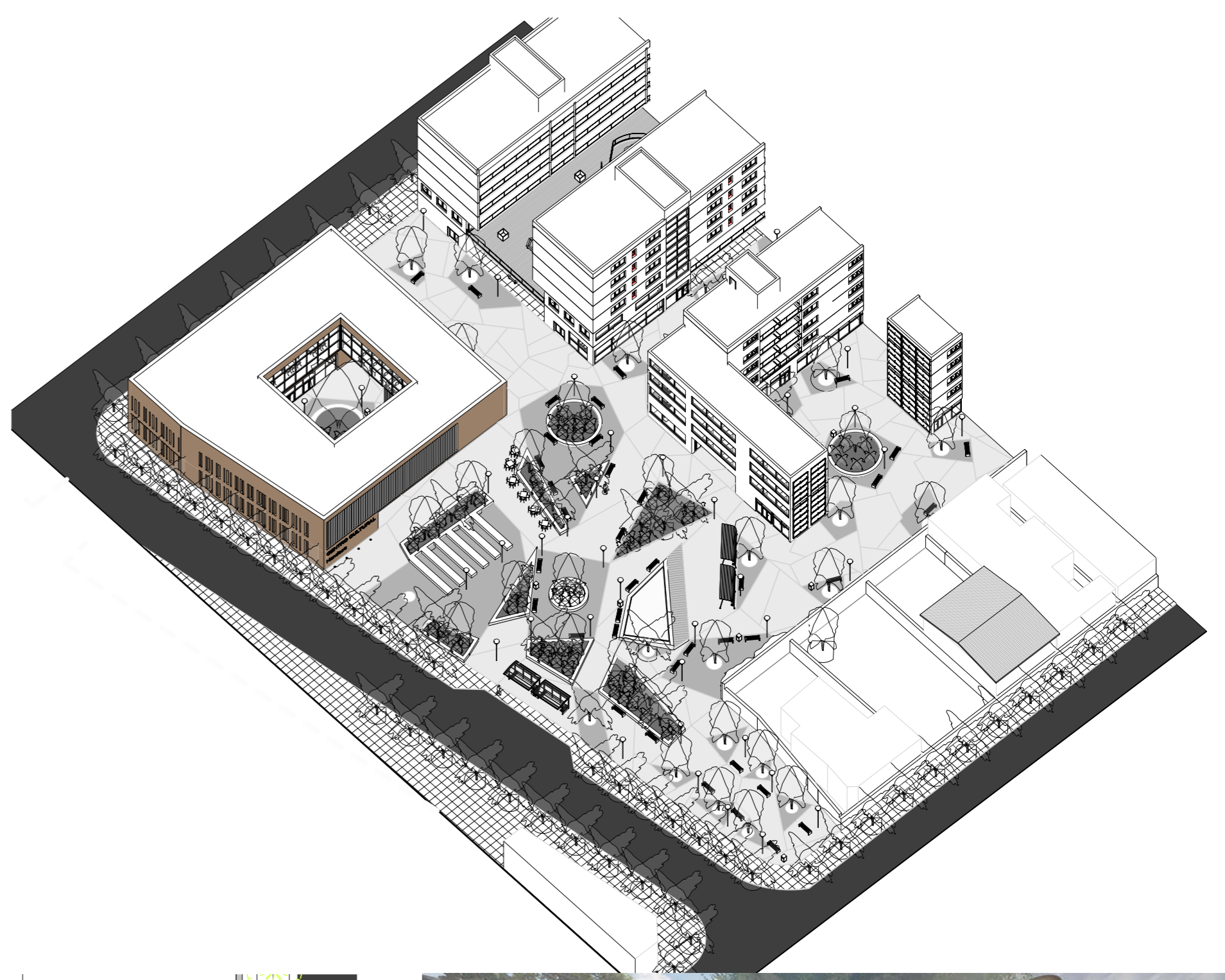
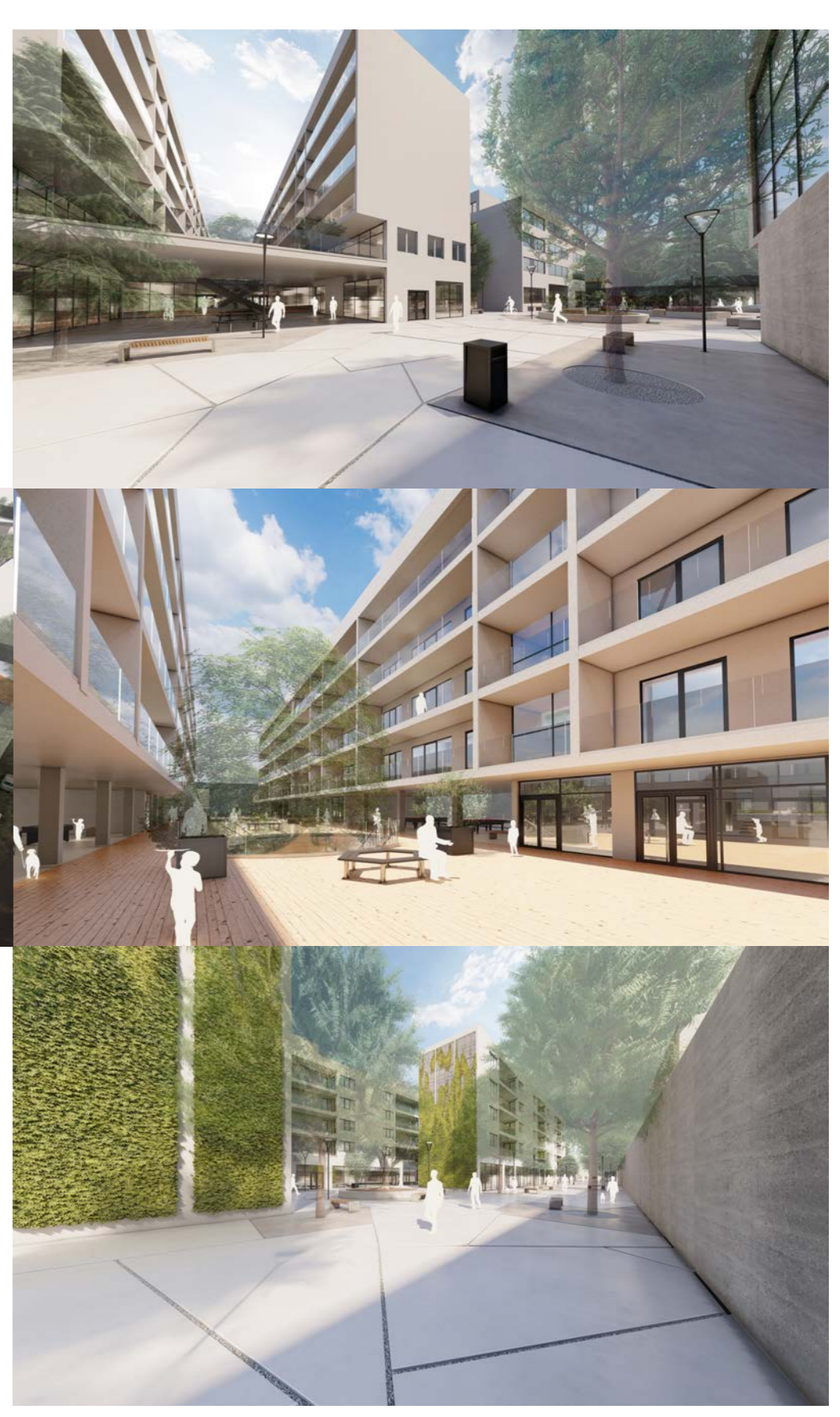
Los bloques se disponen formando comunidades con lugares más privados, sin perder el contacto con el resto de la ciudad. Se disponen usos colectivos en las plantas bajas, para las familias como ludotecas u oficinas, que den servicios.

## EDIFICIOS RESIDENCIALES



El pavimento se ha realizado con gran dinamismo, en hormigón impreso formando geometrías irregulares, cambiando a tonos más oscuros en puntos específicos con vegetación y bancos para sentarse.

Las medianeras cobran vida, ubicando en ellas vegetación o nuevas actividades.



## EDIFICIO CULTURAL

