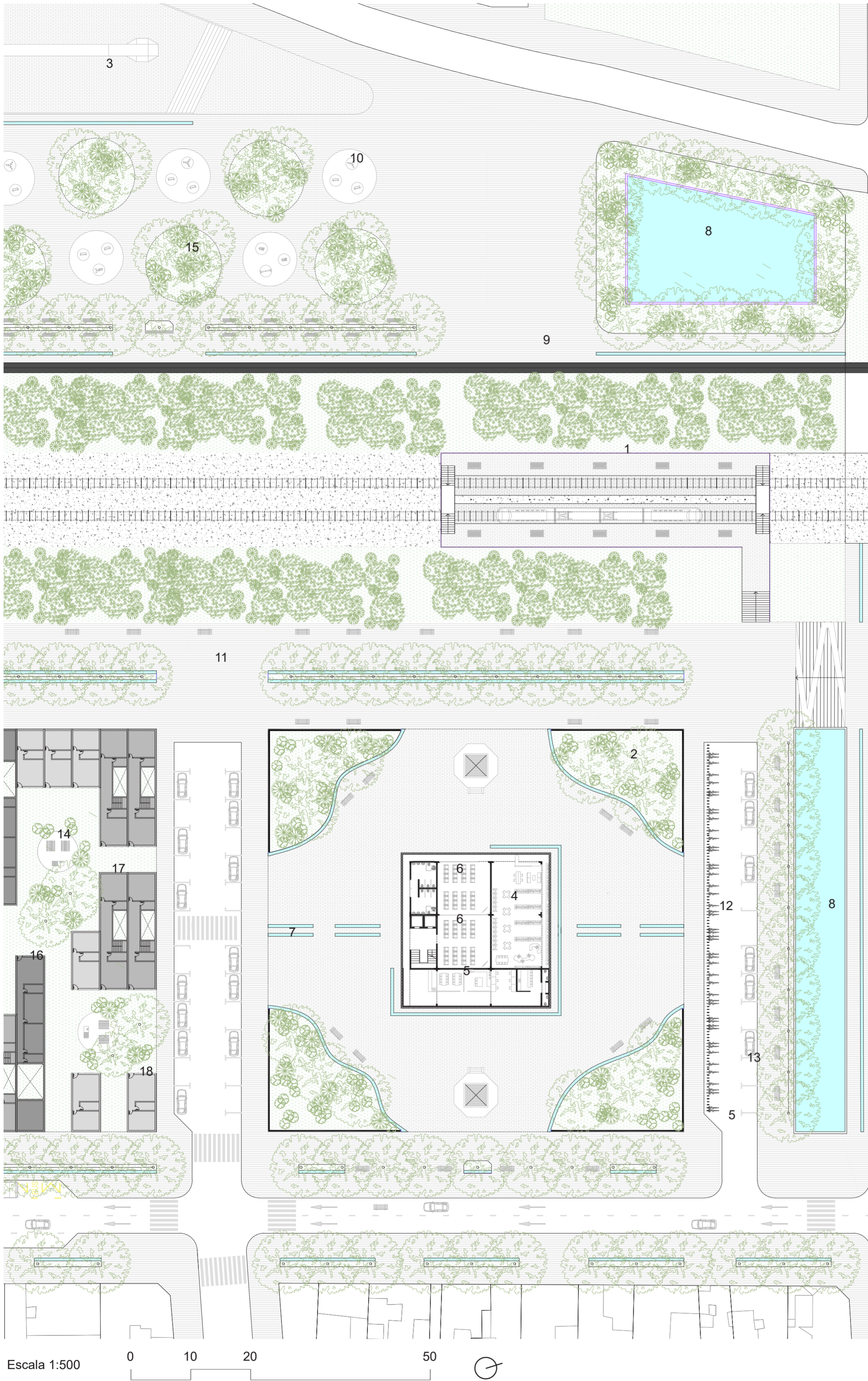


Fase 3: Arquitectura

Mendoza 2050

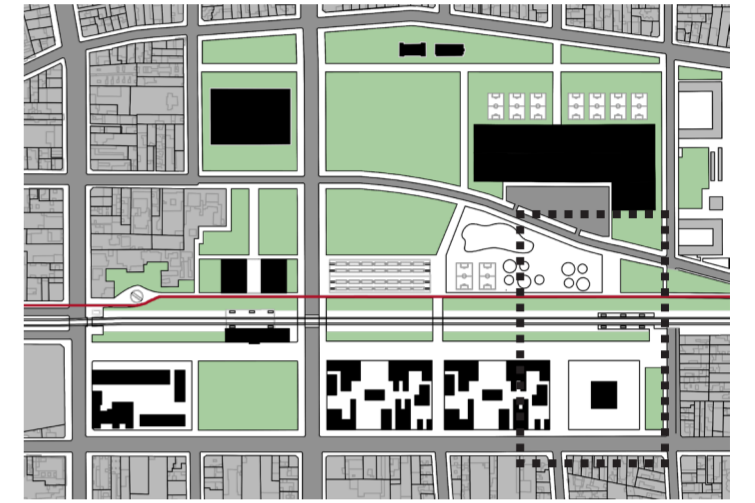


REFERENCIAS PLANO:

01. Parada de tren
02. Zona verde
03. Skate park
04. Biblioteca
05. Administración
06. Salón de eventos
07. Acequia
08. Estanque
09. Carril bici
10. Zona de ejercicio
11. Paseo
12. Aparcamiento de bicis
13. Zona de picnic
14. Zona de descanso
15. Vivienda A
16. Vivienda B
17. Vivienda C
18. Vivienda D

En la parte superior, se genera un segundo paseo a continuación del mercado, dedicados al ocio y ejercicio físico.

Por último, en la parte inferior, se encuentran usos mas privados o semi-públicos como las viviendas, la continuación del paseo original de los feriantes y un edificio híbrido, con funciones para eventos e incluso una biblioteca.

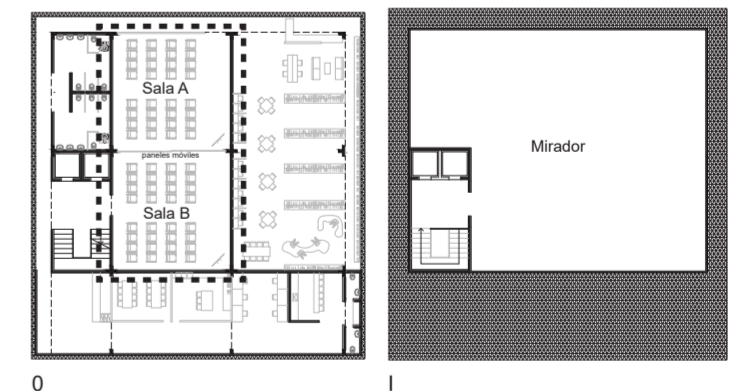


VIVIENDAS UNIFAMILIARES



- | | | |
|---|---|--|
| <p>TIPO A</p> <ul style="list-style-type: none"> - Tipo "Casa Chorizo" - 2 dormitorios - 2 Baños - Patio interno - Barbacoa - Salón + Cocina integrada | <p>TIPO B</p> <ul style="list-style-type: none"> - Tipo Duplex - 2 dormitorios - 2 Baños - Patio Interno - Salón + Cocina integrada | <p>TIPO C</p> <ul style="list-style-type: none"> - Tipo Loft - 1 Dormitorio - 1 Baño - Salón + Cocina integrada |
|---|---|--|

SALA DE EVENTOS / MULTIPROPÓSITO



Escala 1:500 0 10 20 50

