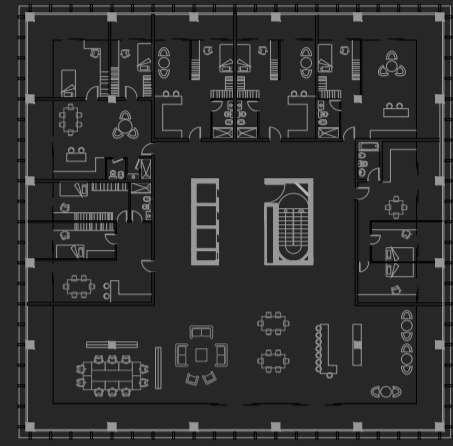
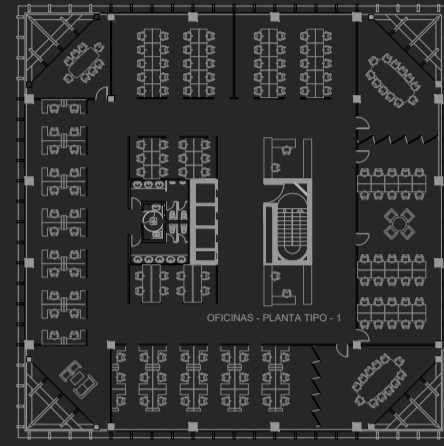


# FASE 3: DESARROLLO INTEGRADO DEL PROYECTO URBANO: TRABAJO INDIVIDUAL

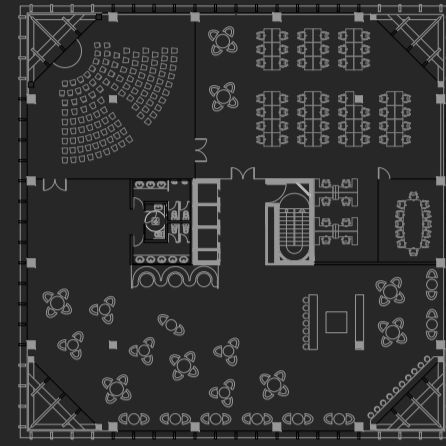
En este último formato de entrega hemos realizado con una mayor definición los planos de los edificios con sus diferentes usos. Las torres se conciben como un desarrollo para aprovechar el espacio libre; creando un basamento que protege a los usuarios de las diversas situaciones climatológicas extremas que se encuentran en la ciudad de Mendoza. No hemos querido replicar los parques ya existentes (junto a la P1). El corazón de nuestro proyecto se aloja en el basamento, ya que contábamos con un cambio de pendiente bastante pronunciado hacia el lado del metro, nos ha ayudado a poder establecer un zócalo en el cual se pueden albergar las distintas funciones que necesita la ciudad. El zócalo es el elemento en común utilizado por los alumnos, posteriormente cada uno hemos desarrollado más cada parte de su proyecto. Carlos ha desarrollado la torre que se encuentra en la superior izquierda del formato y Borja la de la inferior izquierda.



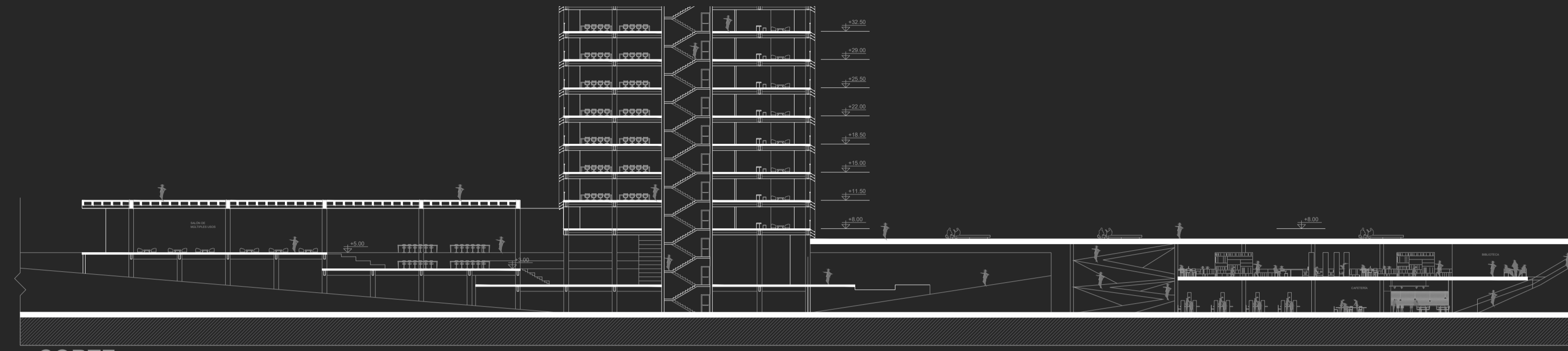
HABITACIONES - PLANTA TIPO



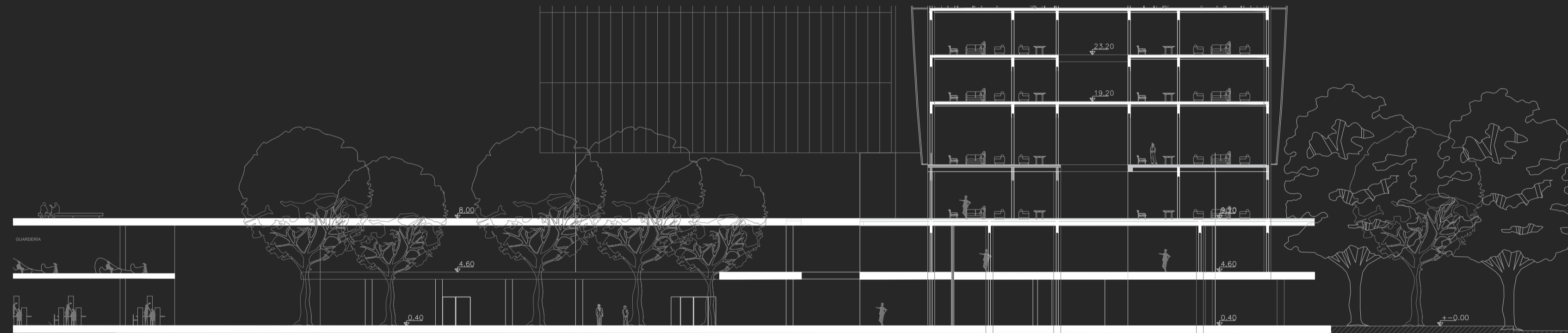
OFICINAS - PLANTA TIPO - 1



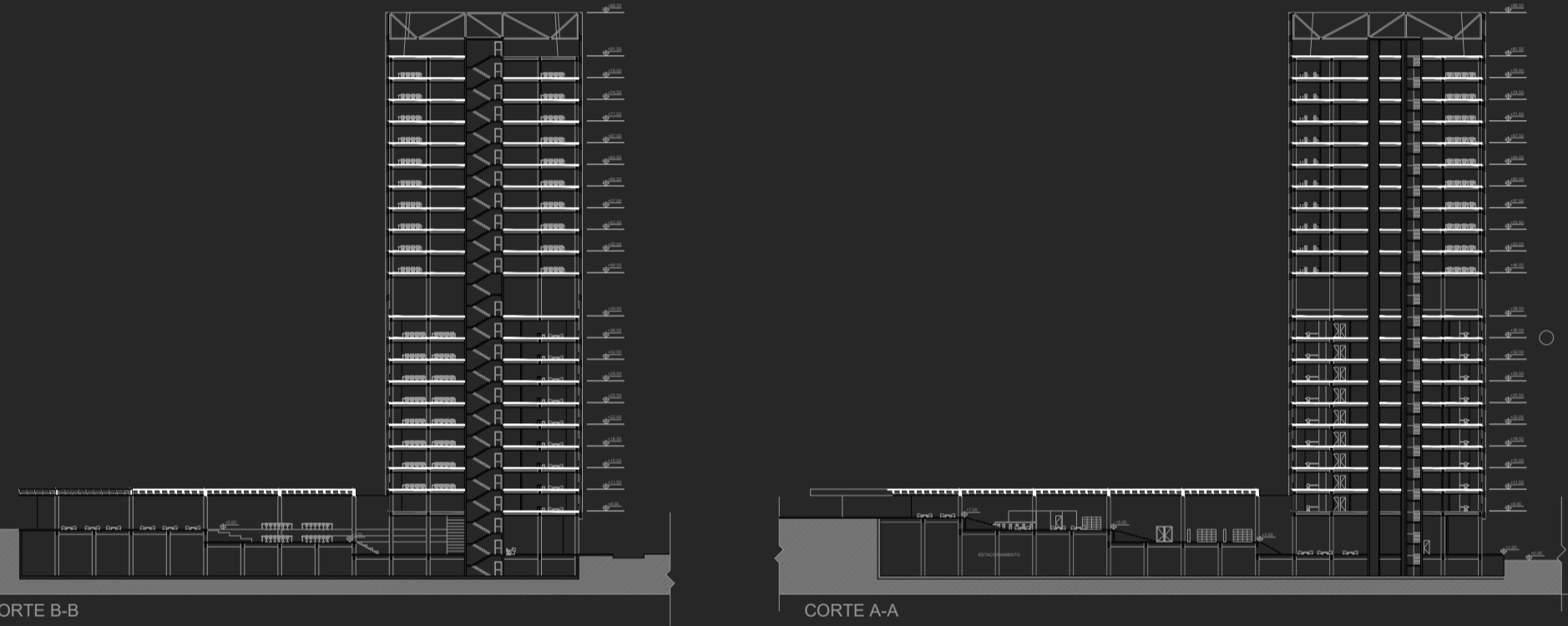
OFICINAS - PLANTA TIPO - 2



CORTE BASAMENTO



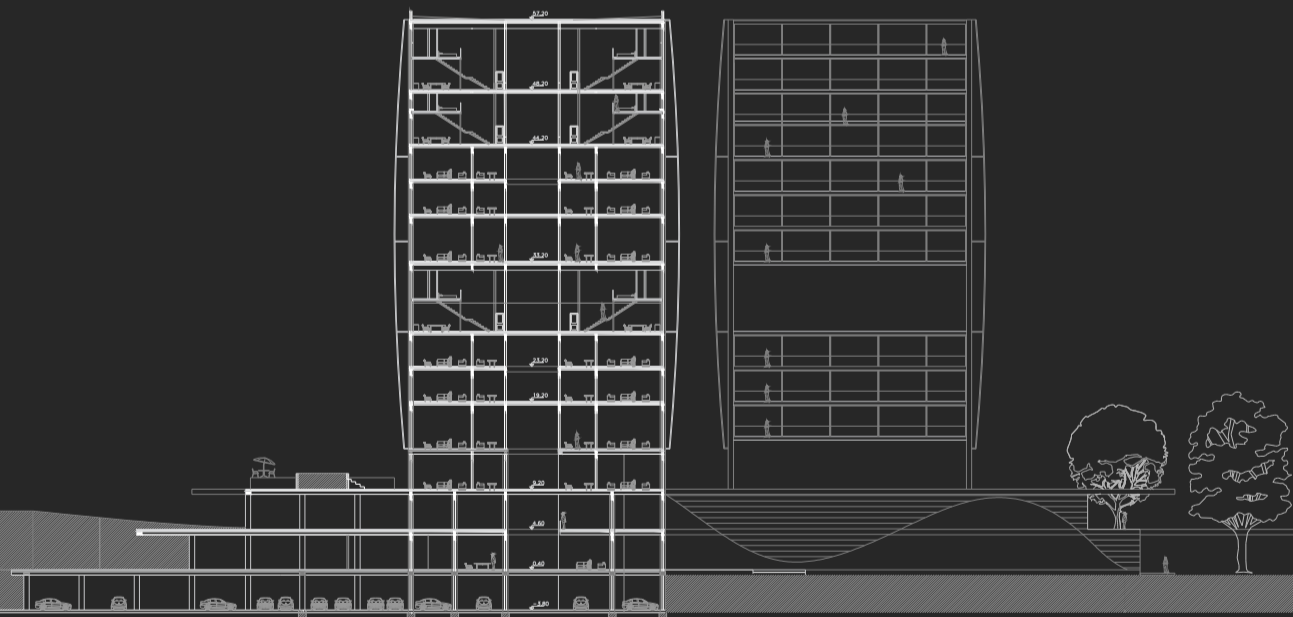
VISTA LATERAL



CORTE B-B

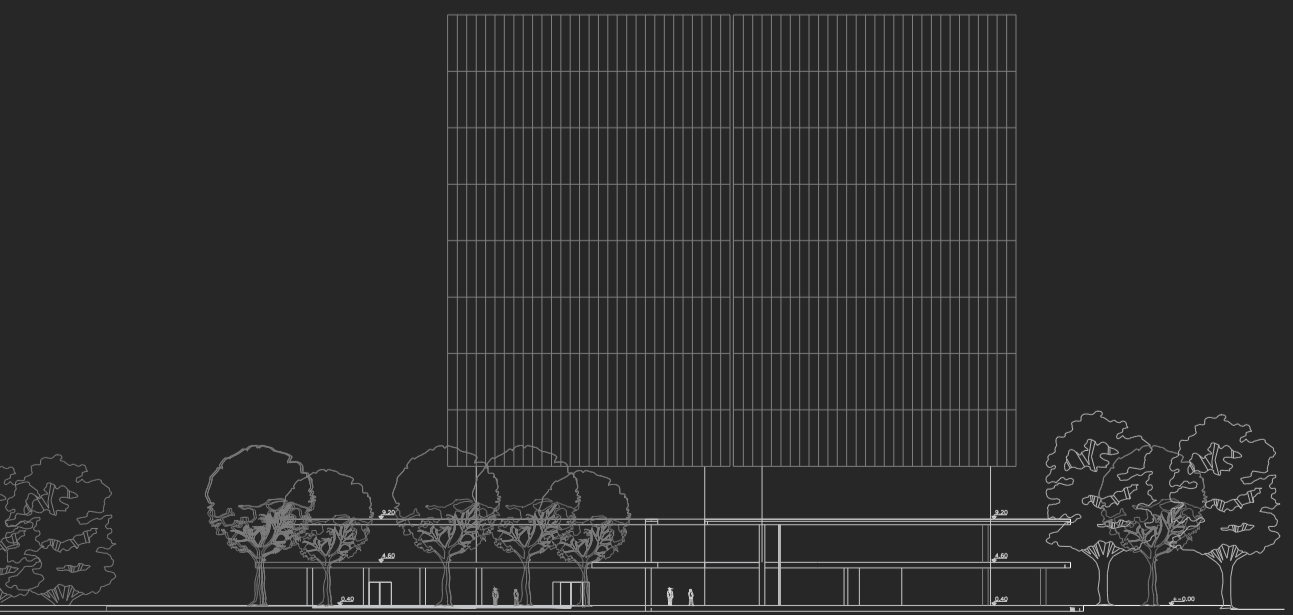
CORTE A-A

0 50

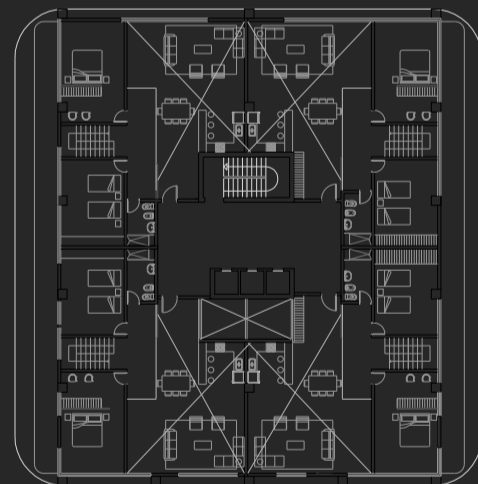


CORTE B-B

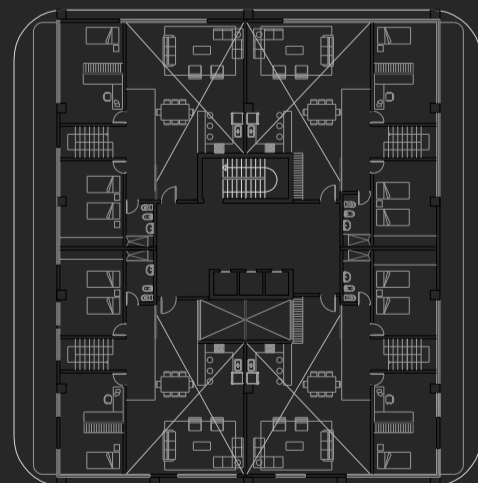
0 50



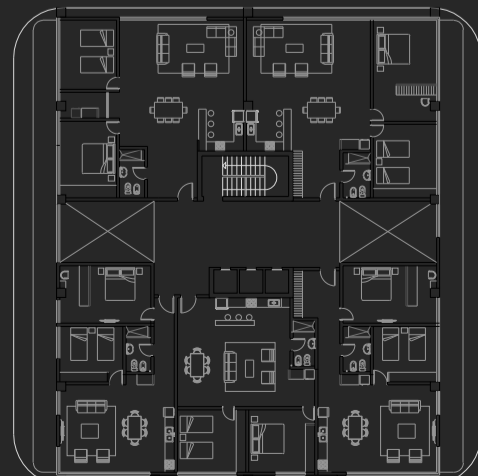
VISTA LATERAL



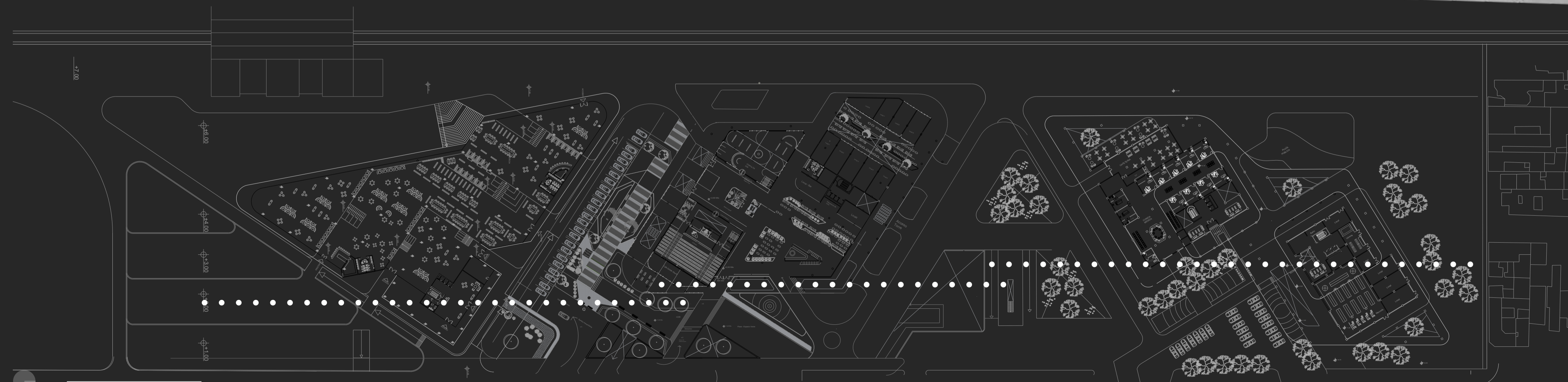
TIPOLOGIA DE VIVIENDAS



TIPOLOGIA DE VIVIENDAS 4 HAB. PLANTA ALTA



TIPOLOGIA DE VIVIENDAS 2 HAB.



0

50