

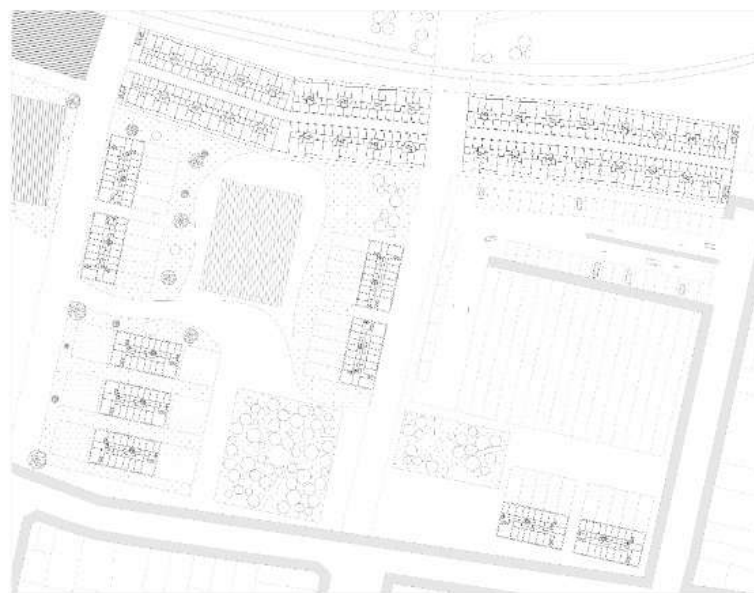
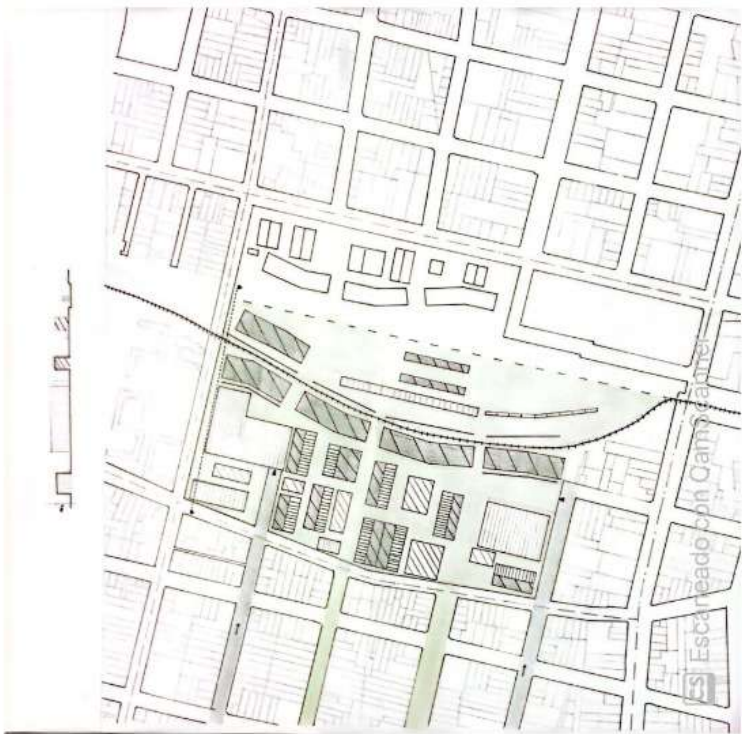
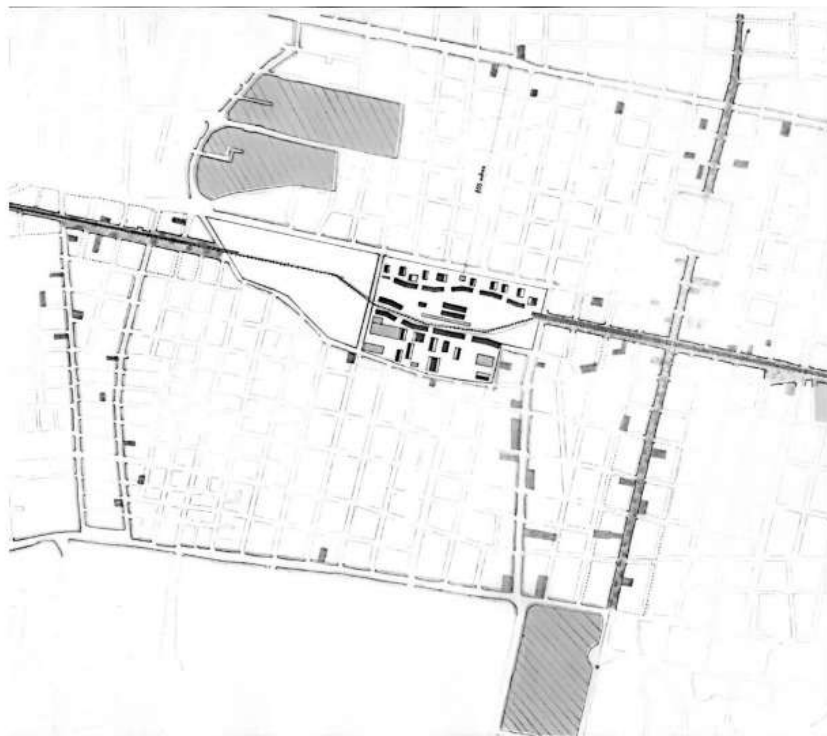
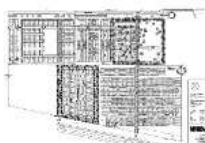
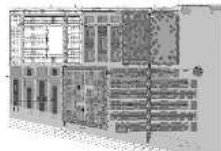
ESCALA 1:2500

En este plano de un ámbito mucho más general tratamos una visión inmucho más centrada en el tema de la estrategia gracias a un plano de una escala 1:2500, en esta escala queremos mostrar sobre todo las calles principales, los dos ejes que llevan a este eje y la organización de viviendas centrada en el Kcap como vamos a decir anteriormente.

Aunque inicialmente nos centraremos en otras referencias tales como la xperiburg o las tipologías justo al lado de las patio island, todas ellas de Madrid.

En este mapa a escala 1:2500 se observan en primer lugar las manchas rayadas más grandes que son las parqué más importantes que hay en torno la parcela y son a las cuales se quiere conectar a través de una serie de vías peatonales o pasos de velocidad baja. Después viene por estas vías que hemos intervenido se aprecian otras manchas más pequeñas. Estos representan huecos en las manzanas de 100 x 100 metros.

Estos huecos pueden ser pequeñas plazas, estacionamientos de vehículos al aire libre o parcelas simplemente sin ocupar. Esto nos ha parecido interesante ya que en estos huecos se podrían hacer pequeñas intervenciones para hacer más amenas los caminos o más interactivos.

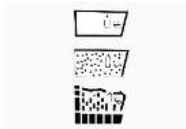


ESCALA 1:1000 Y 1:500

En estas dos escalas mezclamos unas versiones más definidas del proyecto teniendo a la izquierda un plano a escala 1:1000 donde se ven todos los parcelarios y jardines...entre otros.

En esta segunda escala a 1:500 ya observamos un mayor detalle donde se ven de tipologías y ya podemos empezar a percibir ciertos caminos que simplemente podemos llegar a proponer.

En esta caso vamos a basarnos en ciertas tipologías tales como si, KCAP - GWL situado en Amsterdam.



Observando la maqueta podemos apreciar las diferentes formas y materialidades de proyecto. Empezando por la más baja, dibujado a lápiz se observan los límites de las manzanas que rodean la zona 3.

Siguiendo a los pisos de un solo grosor, encontramos las viviendas que se componen de dos plantas. En el nivel intermedio con el grosor de las plantas, edificios de 4 plantas, que son solo dos. Como edificio barrera entre estos edificios colocados en una explanada peatonal encontramos 4 pisos de 7 alturas (5 plantas).

Y por último de acero recubierto por plástico verde que representa la nueva línea del metro.

