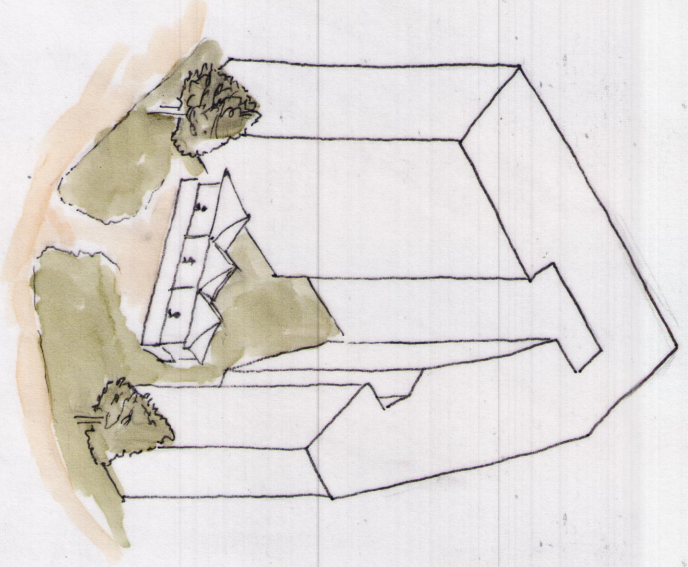
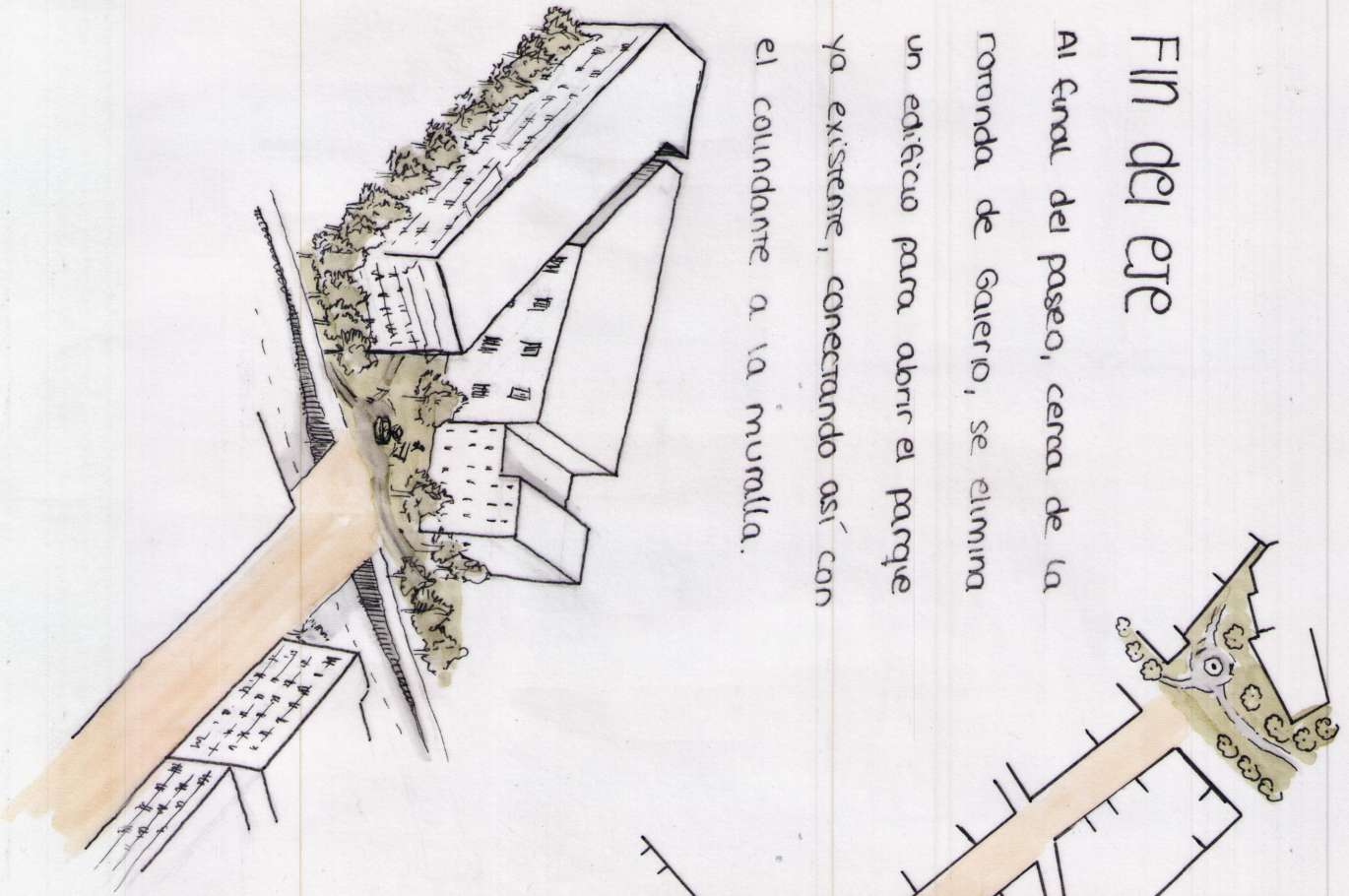


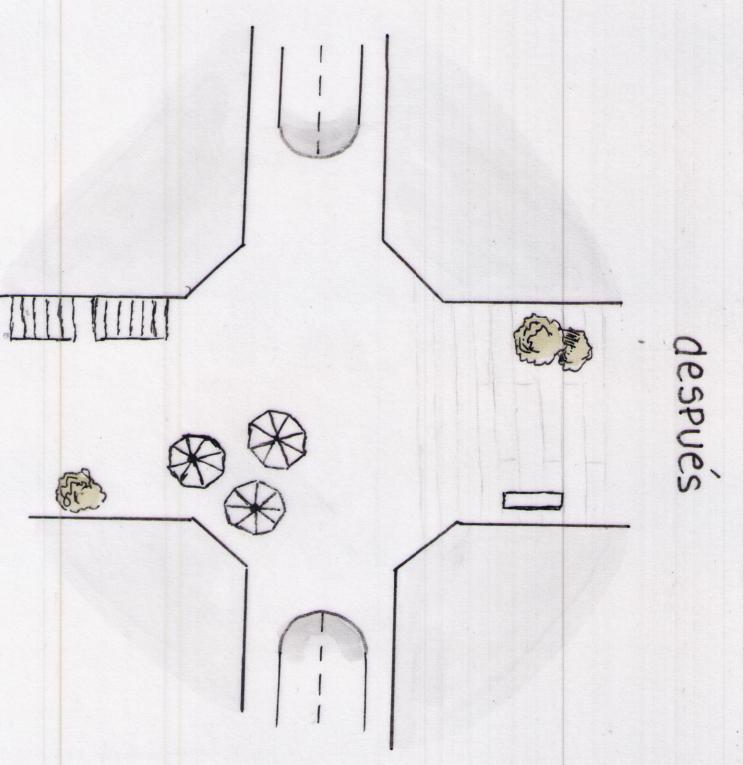
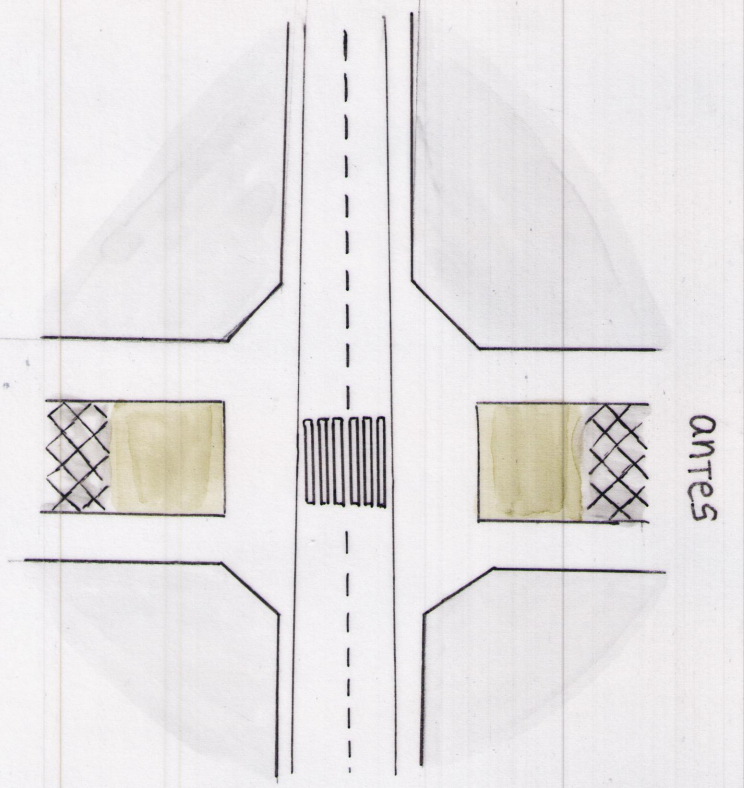
FIN del eje

Al final del paseo, cerca de la rotonda de Galerio, se elimina un edificio para abrir el parque ya existente, conectando así con el colindante a la muralla.



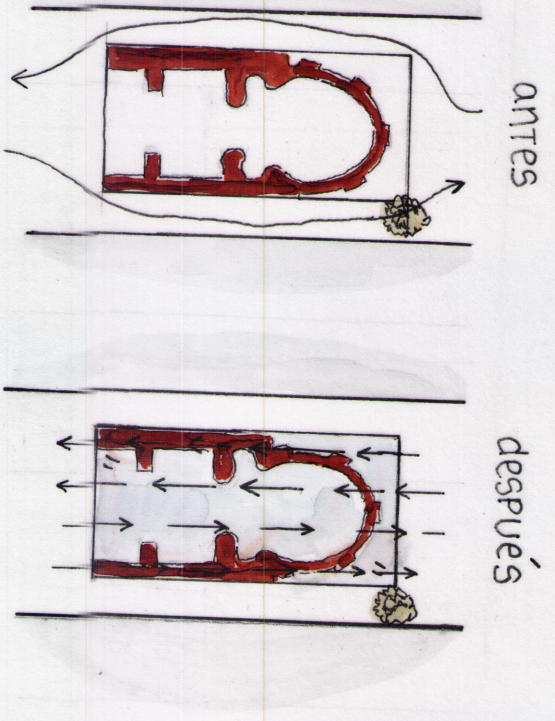
ROTONDA DE GALERIO

Al sur de la rotonda de Galerio, colocamos un mercado de productos locales, potenciando así el uso de esta antigua plaza.



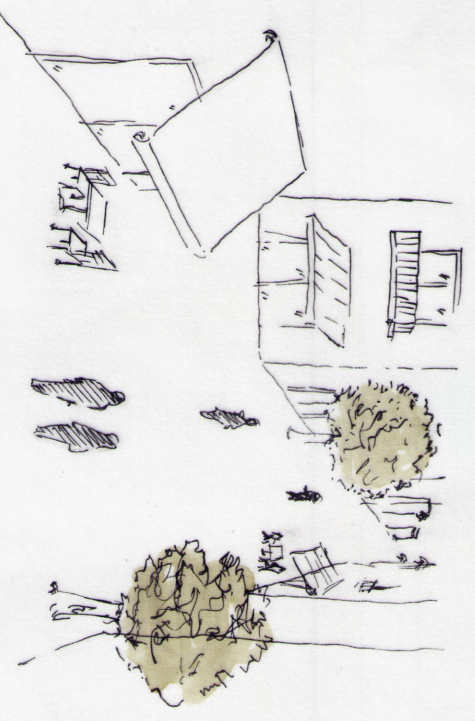
MEJORAS DE FLUTOS

Soterramos las vías transversales y en las ruinas de la Basílica del complejo Galerio colocamos un suelo de vidrio que las cubra, mejorando de esta forma el flujo de peatones.



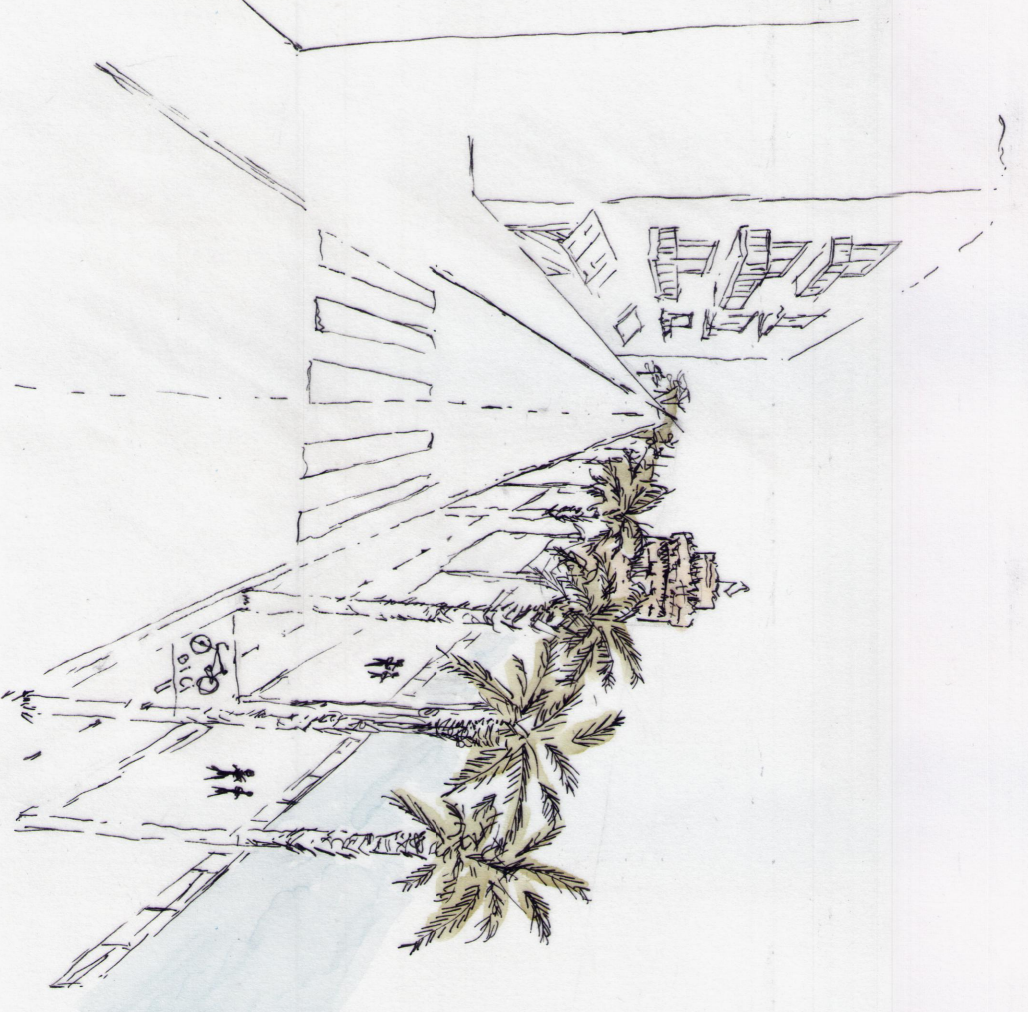
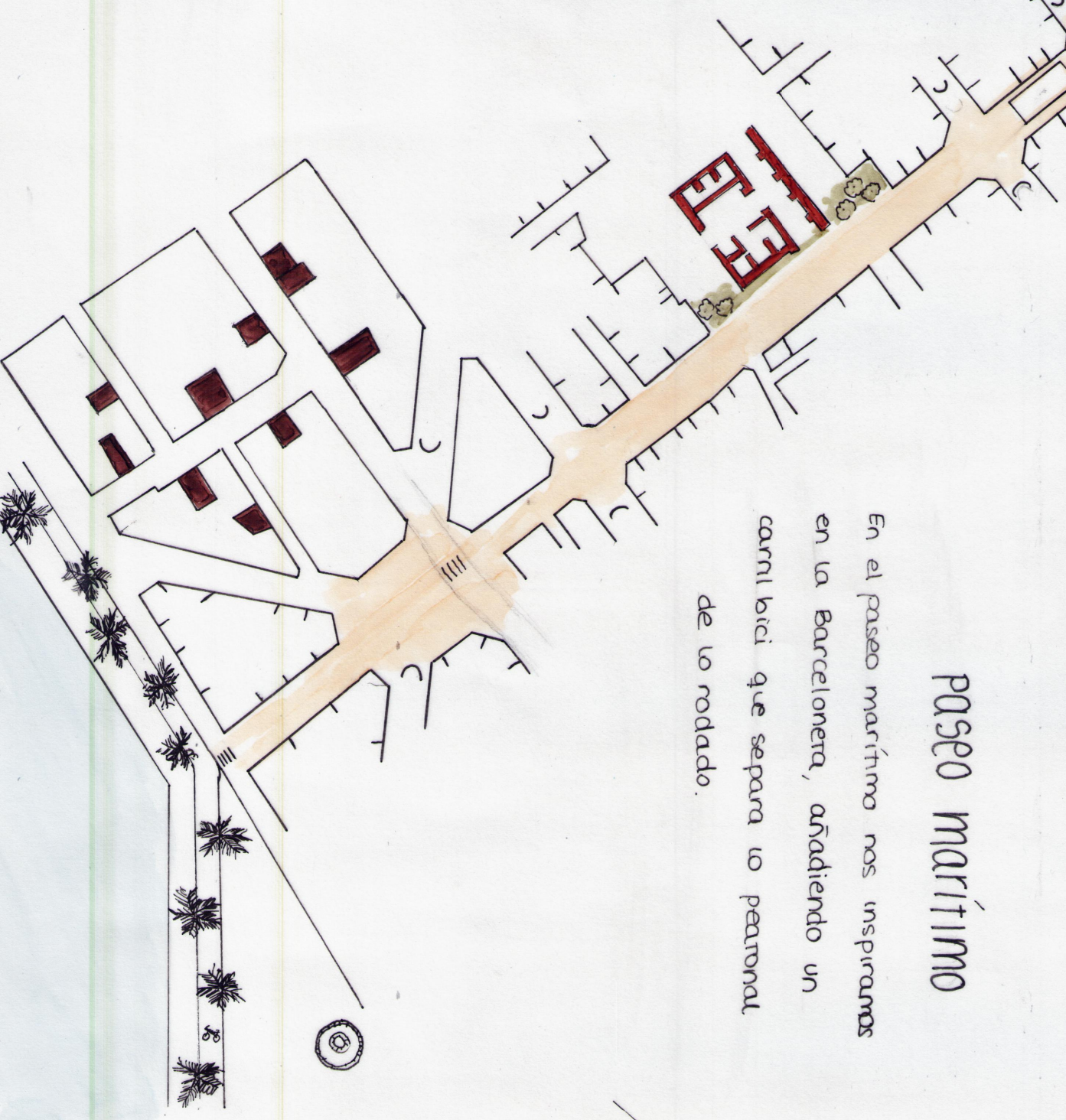
definición del eje

Consecuente a las mejoras de flujo aumentará la concentración de comercios notablemente. Además se mejorará la conexión peatonal entre elementos históricos.



PASEO MARÍTIMO

En el paseo marítimo nos inspiramos en la Barcelonera, añadiendo un carril bici que separa lo peatonal de lo rodado.



BARRIO LADADIKIA

Rehabilitamos los edificios abandonados del barrio Ladadika, comentando los comercios y nuevos usos en la zona. Ya que actualmente el 20% de estos están abandonados, dando a los residentes una sensación de inseguridad.

ESTRATEGIA

Pablo McMahon - José Ángel Segura