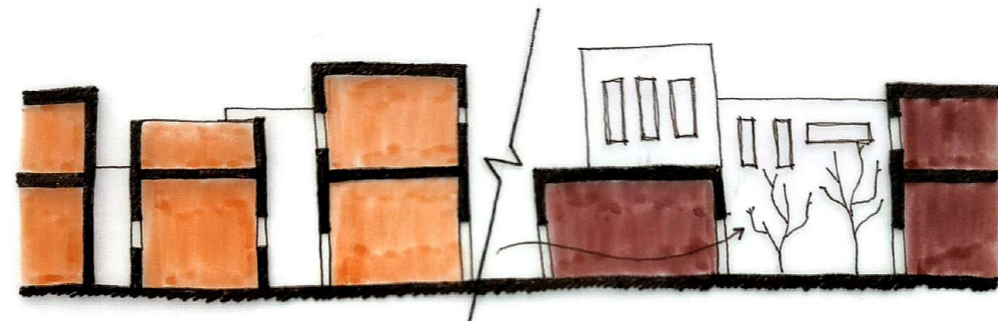


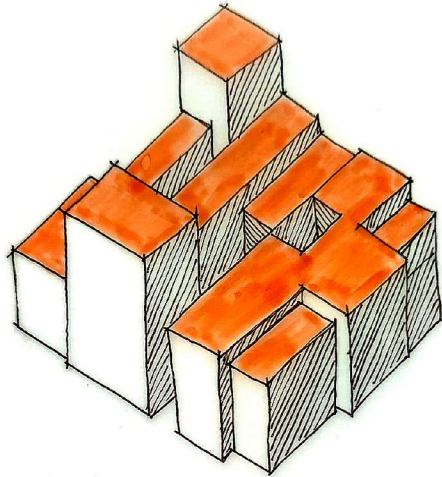
2. ESTRATEGIA Y AVANCE DEL PROYECTO

LUCÍA MARTÍNEZ MOCHÓN Y DIEGO REMIÓR GÓMEZ
URBANISMO 1 GRUPO A CURSO 22/23

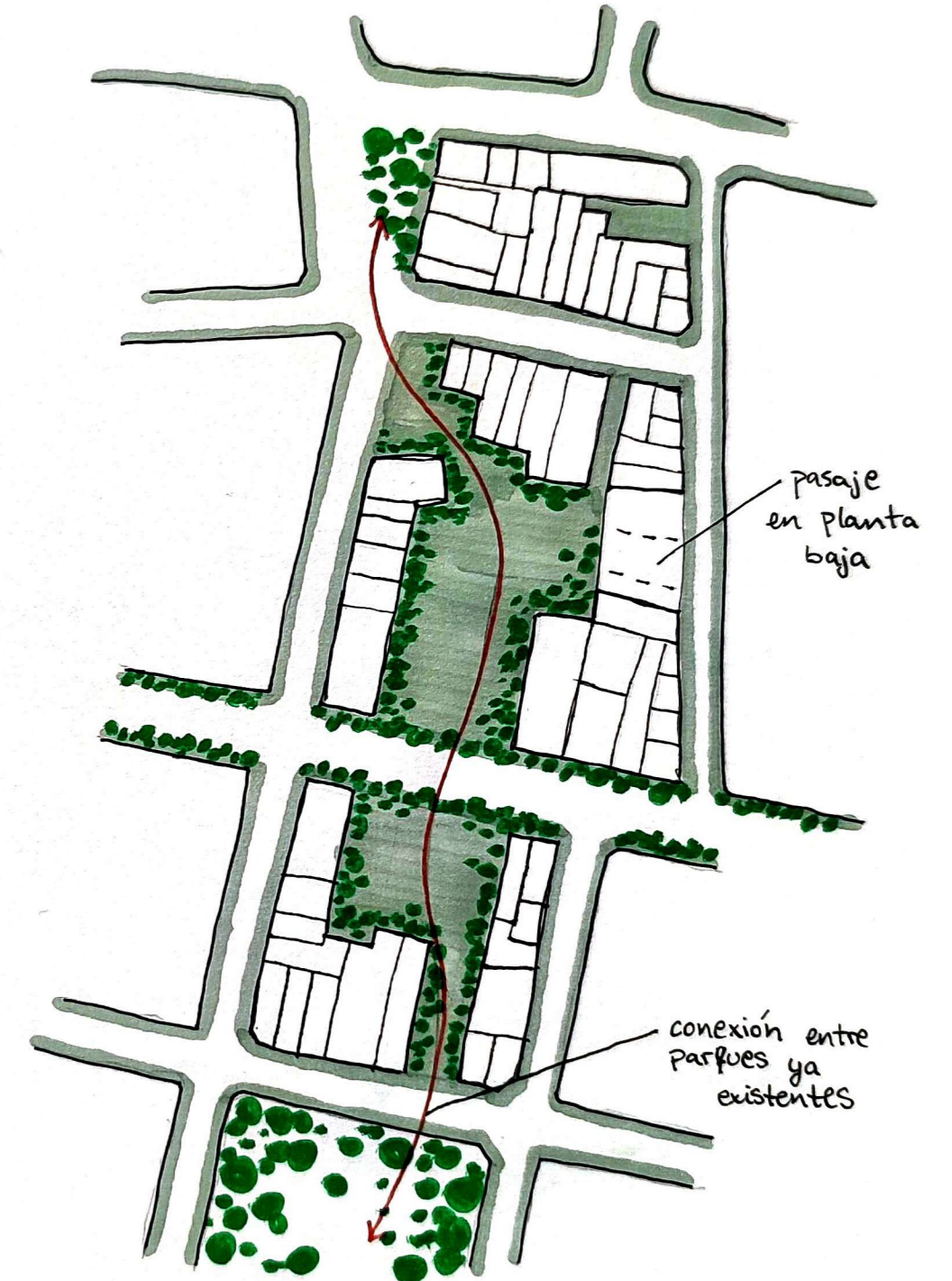


Para solucionar el problema de la densificación hemos realizado una apertura y unión de varias manzanas. El espacio público resultante sería enteramente peatonal y podrá alojar eventos culturales o que promuevan el comercio como mercados de productos locales, exposiciones de arte o espectáculos de diferente índole. Todo ello se complementaría con la adición de los diferentes usos que requiera esa zona en concreto, como pueden ser educativos, sanitarios o comerciales.

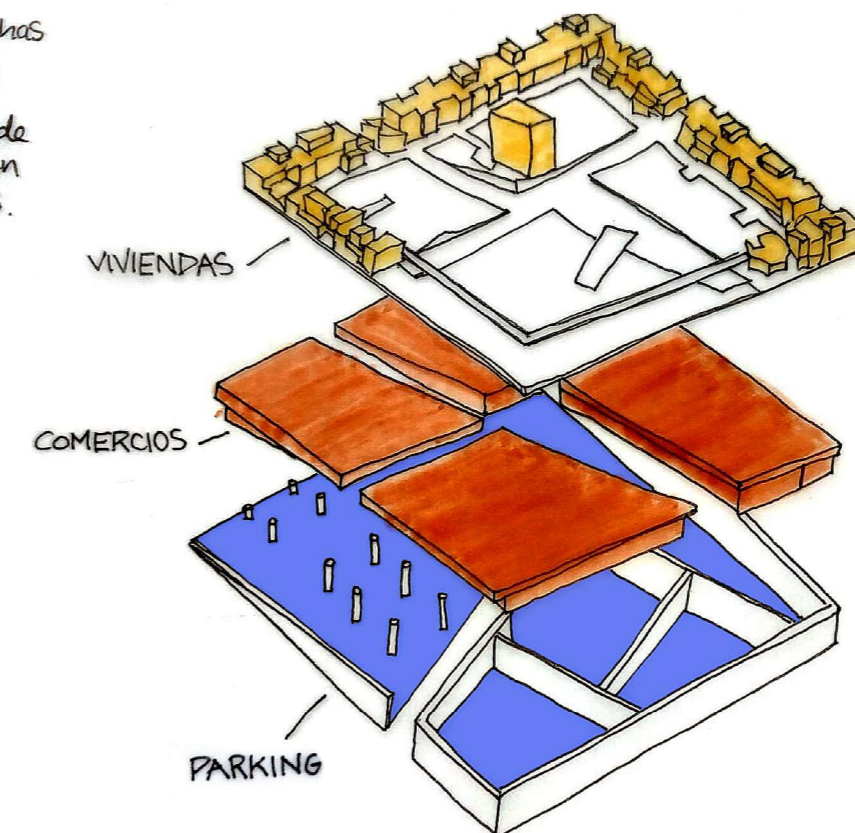
La carencia de espacios para el ciudadano también es un problema que nos preocupa. Por ello realizamos una continuación de los parques ya existentes, además de relacionarlos entre ellos. Esta nueva apertura se efectuará sobre las parcelas abandonadas o sin edificar de manera que el impacto sobre el ciudadano sea mínimo. Los nuevos espacios tendrían una configuración mucho más flexible para permitir el desarrollo de una amplitud mayor de actividades.



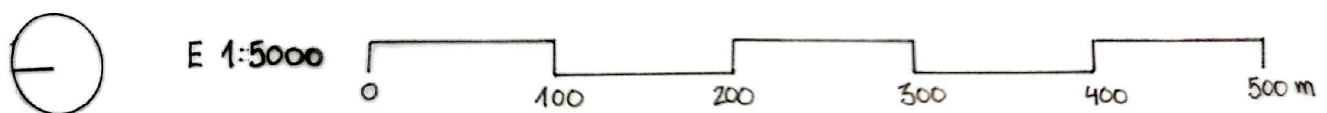
Un problema muy común se da en la zona cercana al centro de la ciudad. Las manzanas, de 100m. de ancho, tienen edificaciones en el 100% de su terreno, lo que priva a los habitantes de unas condiciones saludables en cuanto a luz y a ventilación.



El segundo problema que hemos identificado se puede ver a lo largo de toda la ventana. Muchas parcelas quedan abandonadas y en estado de ruina, por no mencionar la gran cantidad de solares sin edificar que carecen de uso o son simples parkings.



Nos hemos basado en el modelo de manzana de De Citadell, en Almere, que combina comercios en planta baja con viviendas en las plantas superiores mientras que el tráfico rodado se queda en el sótano. En nuestro caso la planta subterránea se reserva para aparcamiento.



■ PARKINGS ■ ZONAS VERDES ■ ABANDONADO-VACIO