

UN NUEVO CENTRO - ALEJANDRÍA

URBANISMO 1 - PROYECTO FINAL

ELENA SÁEZ RUBIO

GRUPO B



INTERVENCIÓN VIVIENDAS

Con la intención de crear un nuevo centro, partimos de una serie de intervenciones las cuales son; la conexión entre la zona del puerto y el río a través de línea de tran vía, la construcción de nuevos bloques que resuelvan la duplicación de la población donde para ello se recurrirá a las zonas en gris oscuro, ruinas, para una reconstrucción de este nuevo centro y la última intervención es la creación de un gran espacio verde donde hacer distintas actividades para así atraer a los ciudadanos a esta zona excluida.

- Edificios nuevos
- Edificios semideteriorados
- Edificios deteriorados

INTERVENCIÓN TRANSPORTE

Las líneas rojas representan las líneas de tran vía que atraviesan la ciudad conectando el puerto con el río, donde hemos creado el nuevo centro. De ésta manera resolvemos la falta de comunicación entre una zona y otra por lo que los habitantes accederán de manera más sencilla a la zona

Se suprime el vehículo rodado, el gris representa el espacio que queda libre destinado al peatón, bici.

La nueva vía consta de línea de ida y vuelta de metro (roja) y a sus ambos lados vías para vehículo rodado, de ida y vuelta, emergente como ambulancia o bomberos.



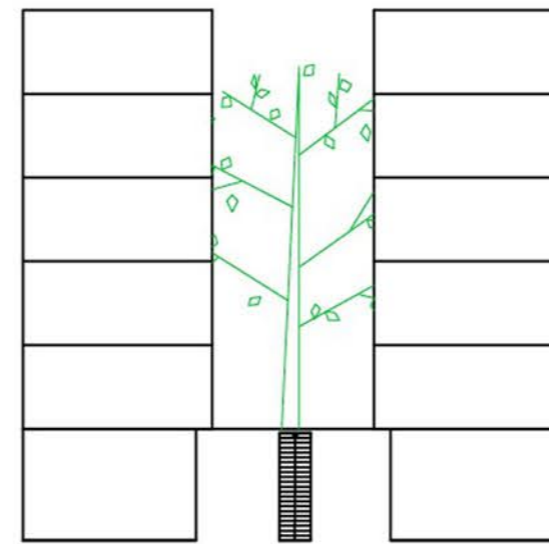
- VIVIENDA A**
Vivienda para 4 personas con 75 m cuadrados
- VIVIENDA B**
Vivienda para dos personas de 30 m cuadrados
- VIVIENDA C**
Vivienda para 4 personas de 45 m cuadrados



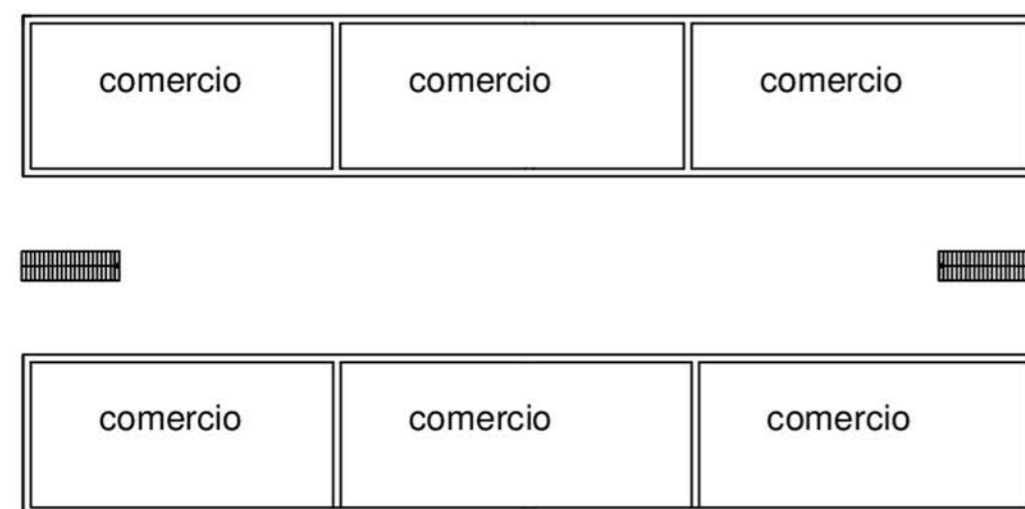
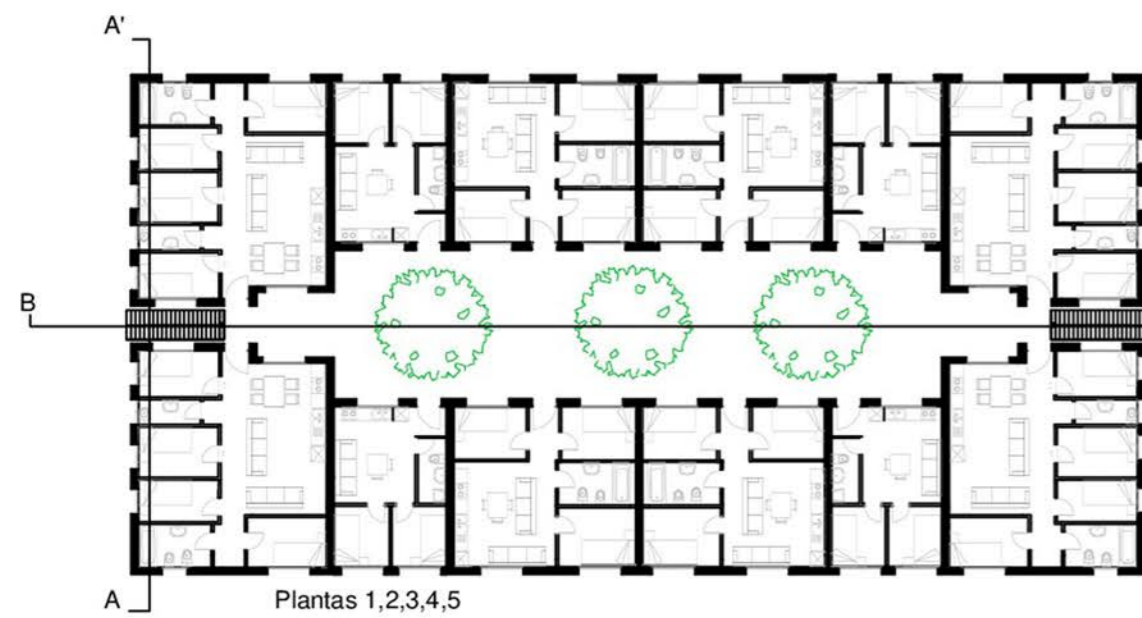
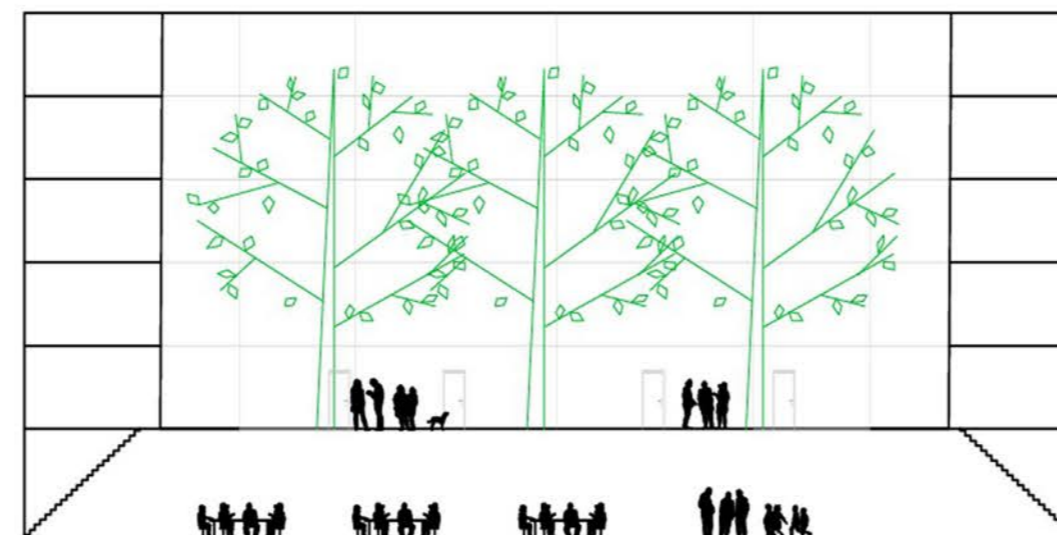
BLOQUE RESIDENCIAL

El bloque residencial consta en su planta baja de comercios ya sean cafeterías, guarderías, oficinas, etc. En su plantas restantes, 5, podemos encontrar 3 tipos de viviendas y el centro un gran espacio para relacionarse además de conseguir con él luz para todas las habitaciones. Se distribuyen por planta 8 viviendas. El bloque tiene unas dimensiones de 20x40 (m). En la planta baja de comercio se abren espacios formando una pasarela

SECCIÓN A



SECCIÓN B



RÍO

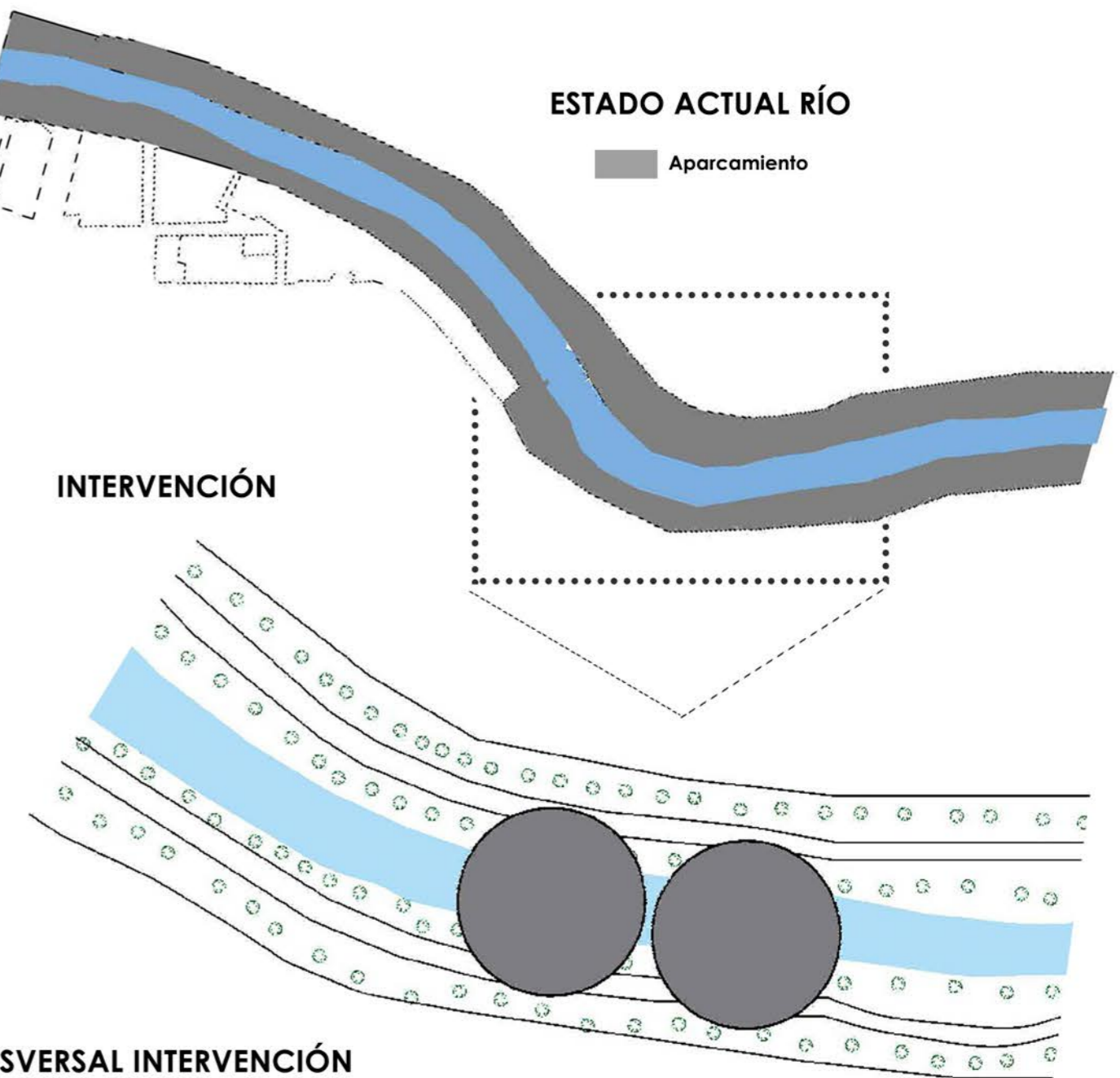
Todo el espacio gris esta dedicado en Alejandría para el aparcamiento del coche

NUEVO ESPACIO VERDE

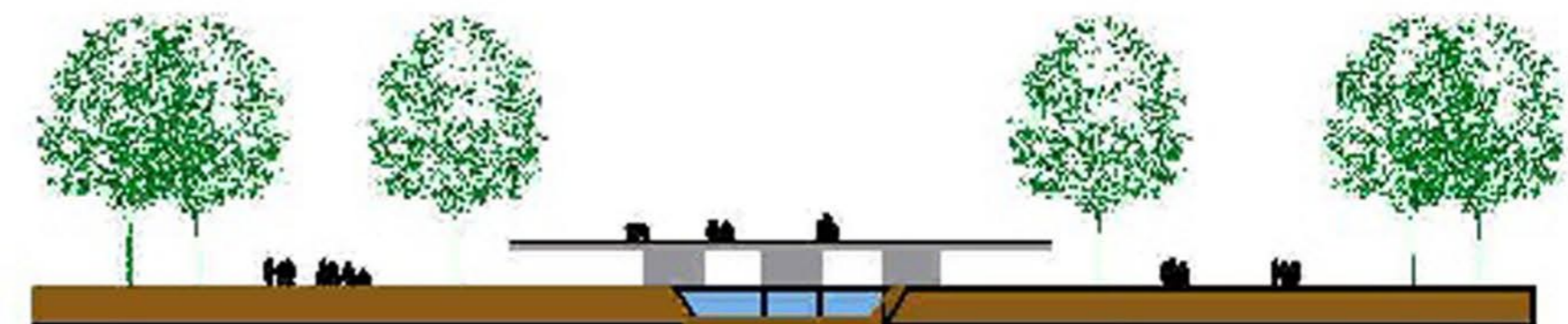
Con la intención de atraer a los habitantes al nuevo centro, se propone un nuevo espacio verde en el río, el cual esta en desaprovechado, todos sus alrededores se utilizan para aparcamiento. Al suprimir el vehículo rodado queda un gran espacio que se ocupa con una gran avenida para los peatones y las bicis rodeado de árboles.

Se propone además unas plataformas sobre el río para que los habitantes lo utilicen de diversas maneras, ya sea con actuaciones, para comer, para disfrutar de las vistas.

INTERVENCIÓN



SECCIÓN TRANSVERSAL INTERVENCIÓN



ESTADO ACTUAL RÍO

- Aparcamiento

