

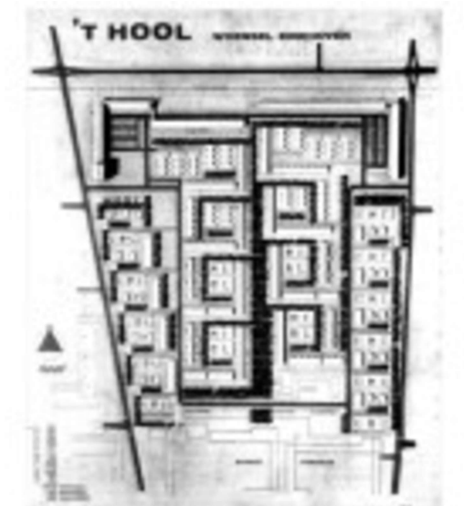
IDIRI Ines

Urbanismo 1

Proyecto individual

El proyecto consiste en transformar una parcela del sector de Skanstes en un fragmento de ciudad estructurado en torno a una supermanzana. La parcela, elegida por su geometría legible y su posición estratégica entre un parque y grandes infraestructuras, permite trabajar la densidad, los límites del barrio y la relación entre edificación y espacio público. La intervención se inspira en el modelo de la supermanzana y en el proyecto 't Hooi en Eindhoven, basado en un trazado simple, repetitivo y jerarquizado, donde la estructura urbana prima sobre la singularidad de los edificios. El esquema general se organiza a partir de vías de circulación situadas en la periferia y de un interior ampliamente pacificado. El coche se mantiene en los bordes y solo accede de manera puntual al interior, sin atravesar el corazón del ámbito, dando lugar a una red continua de recorridos peatonales. La edificación se dispone según un gradiente, con volúmenes más densos y altos en los bordes viarios y formas más abiertas y bajas hacia el interior. El corazón de la supermanzana acoge los programas más sensibles, como la escuela y los espacios colectivos, en un entorno tranquilo y seguro. El conjunto propone un sistema urbano legible, reproducible y adaptado a un contexto en transformación.

-  Vacio residual
-  Zona industrial
-  Centro de la ciudad
-  Parques y vegetacion
-  Edificios residenciales
-  Complejos deportivos
-  Escuelas
-  Salud
-  Trabajo y cultura
-  Comercios



Referencia: 'T HOOL, Eindhoven

Plano Esc 1:10 000

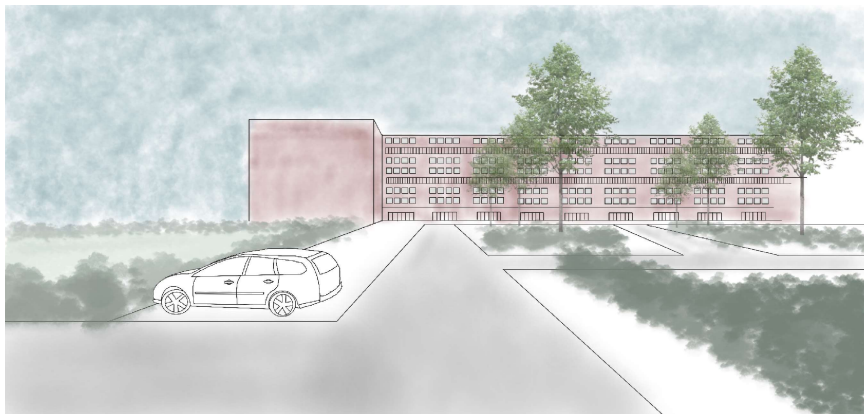




Tipología viviendas unifamiliares
+8m

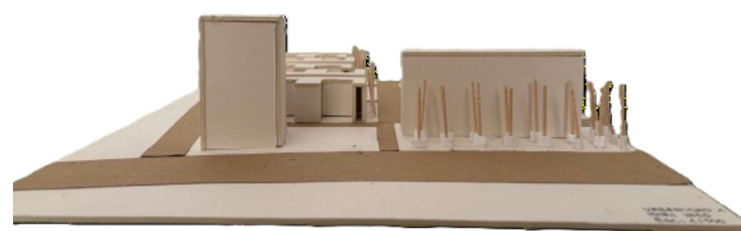


Tipología viviendas plurifamiliares
+12m



Tipología bloque en periferia
+24m

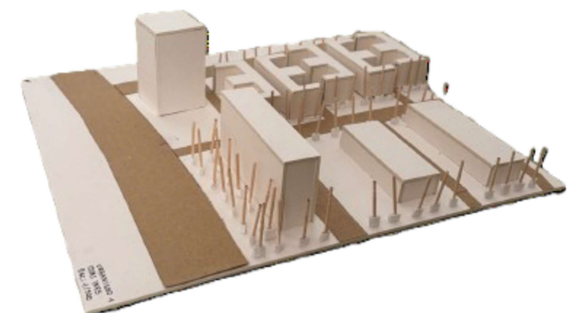
El plano desarrolla la jerarquía de movilidades definida a escala general. Las vías principales estructuran los límites de la supermanzana, mientras que las calles locales de baja velocidad garantizan el acceso a los edificios sin generar recorridos de paso. El interior del ámbito se organiza principalmente a través de recorridos peatonales continuos y espacios compartidos. El recorrido de agua ya existente estructura la composición. La edificación se estructura en bandas y manzanas semiabiertas, permitiendo la continuidad de los recorridos y la definición de espacios colectivos claros.



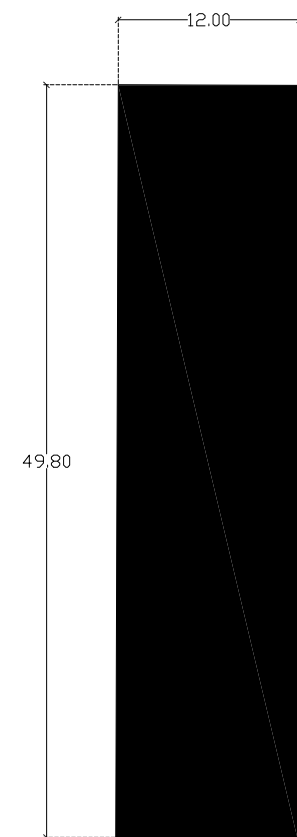
Vista Sur



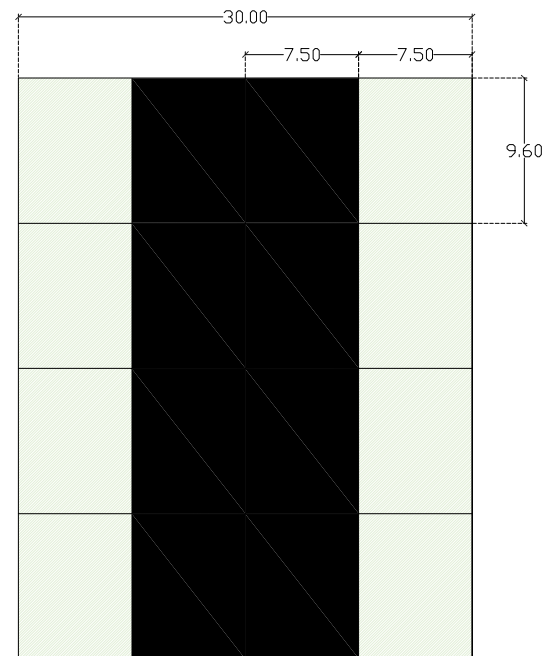
Vista Norte



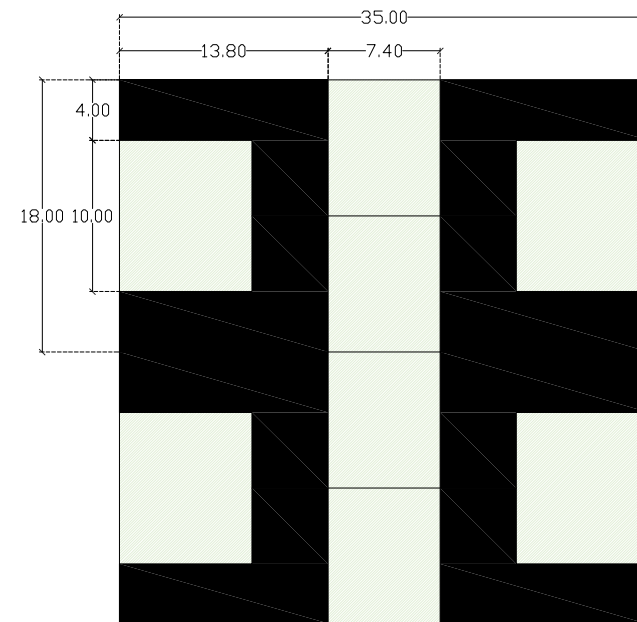
Maqueta Esc 1:500



Bloque plurifamiliar
R+7

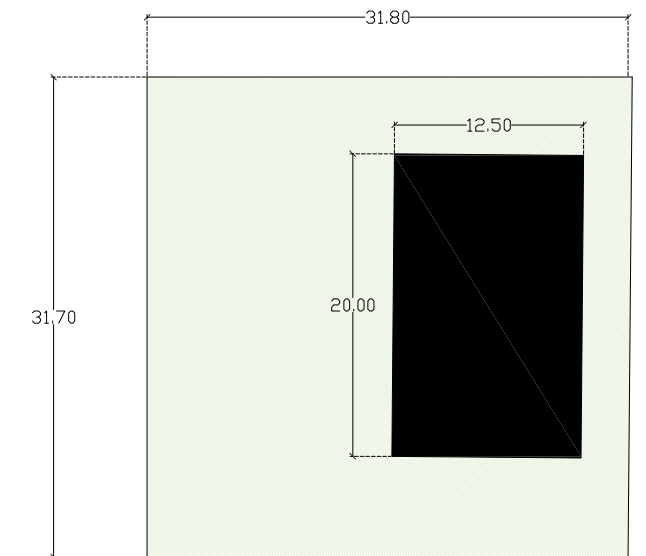
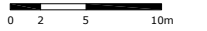


Casas patio R+2



Casas adosadas R+3

Diferentes tipologías Esc 1:500



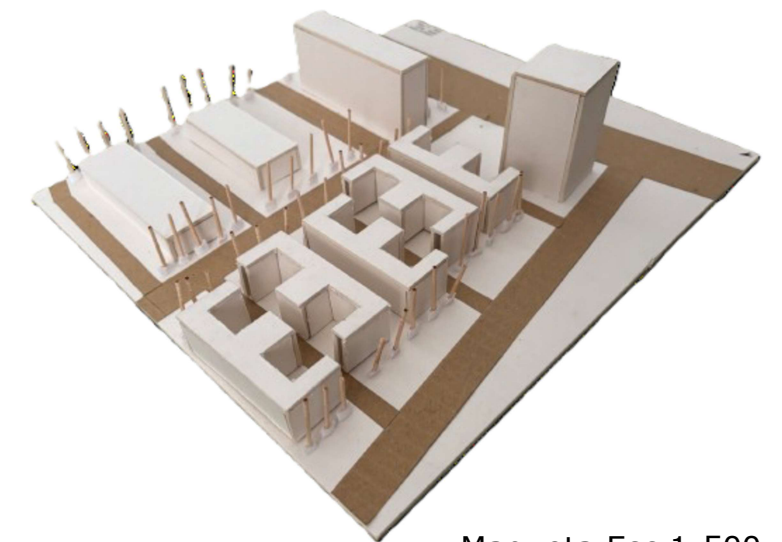
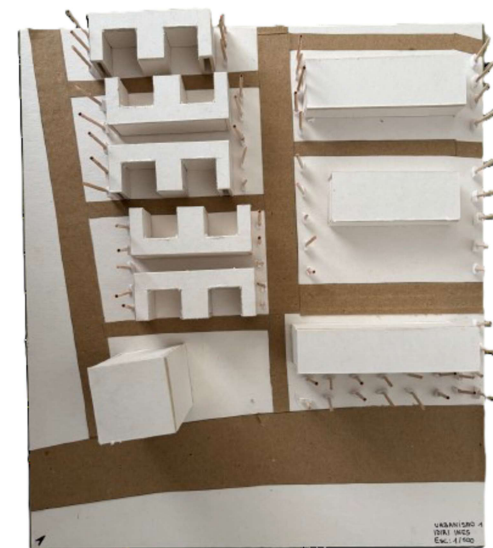
Casas aisladas R+2



Vista Oeste

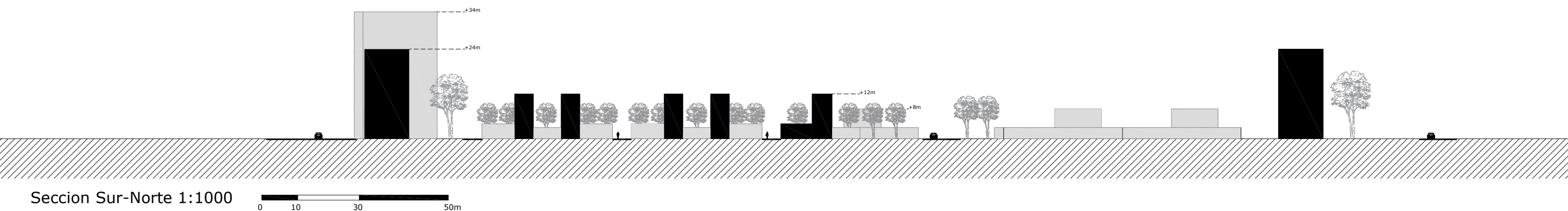


Vista Este



Maqueta Esc 1:500

La sección urbana pone en evidencia la jerarquía de tipologías y alturas del proyecto. Los edificios situados en la periferia presentan mayores alturas y definen los límites del ámbito, mientras que los volúmenes residenciales intermedios adoptan una escala más doméstica. El corazón de la supermanzana es deliberadamente más bajo y abierto, en relación directa con la escuela y los espacios públicos. Un edificio señal, más alto que los demás, se sitúa en un punto estratégico para hacer legible la organización del proyecto a escala del barrio. La vegetación actúa como un elemento de protección frente a las infraestructuras, funcionando como barrera visual y acústica y generando una transición más amable entre las zonas de tráfico y los espacios habitados.



Seccion Sur-Norte 1:1000