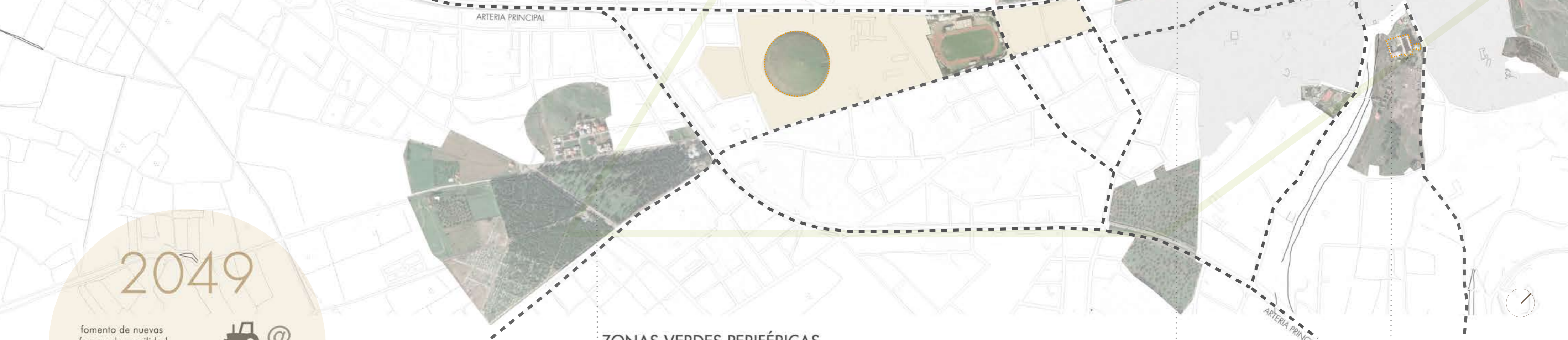


BERGAMA

2021 - 2049

Kentsel Oyun

URBANISMO 1.
ELENA RIVERA MARTIN + IGNACIO ARTO TORRES



2049

fomento de nuevas formas de movilidad

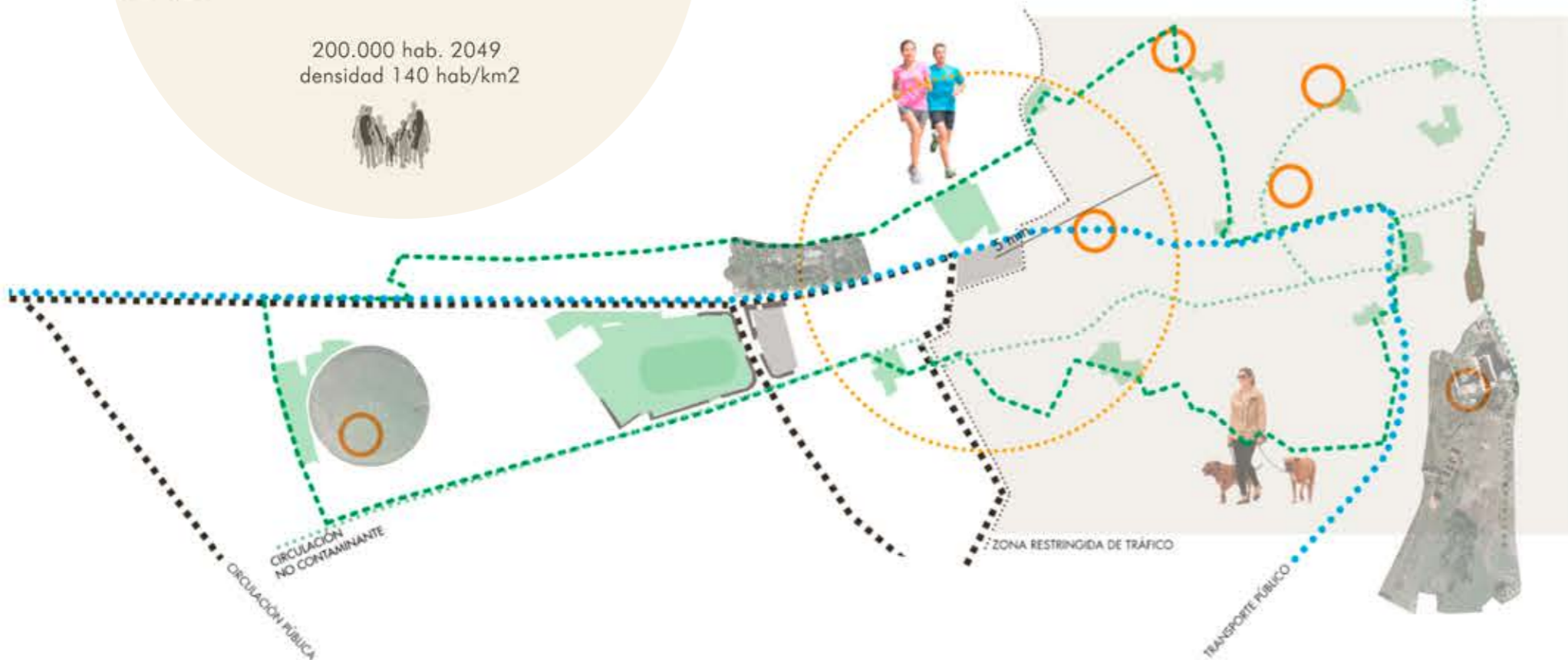
transformación industrial agrario + tecnológico

200.000 hab. 2049
densidad 140 hab/km2

ZONAS VERDES PERIFÉRICAS
ZONAS VERDES VINCULADAS A LAS ARTERIAS PRINCIPALES

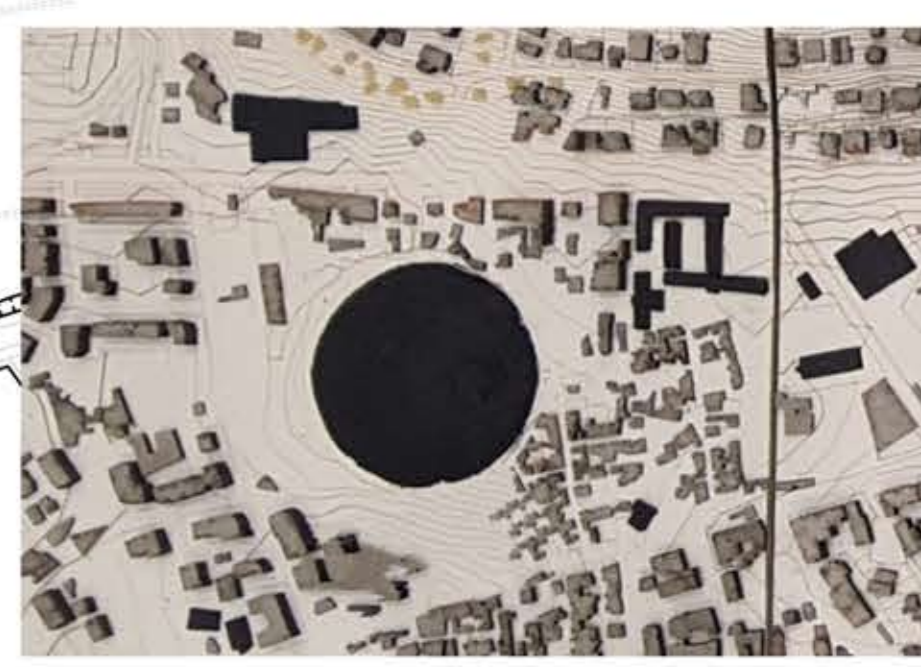
CENTRO HISTÓRICO
COGESTIÓN DE TRÁFICO
FALTA DE ZONAS VERDES
ZONA COMERCIAL INTENSA

RIO
PERDIDA PATRIMONIAL
DESCONEXIÓN TEMPORAL



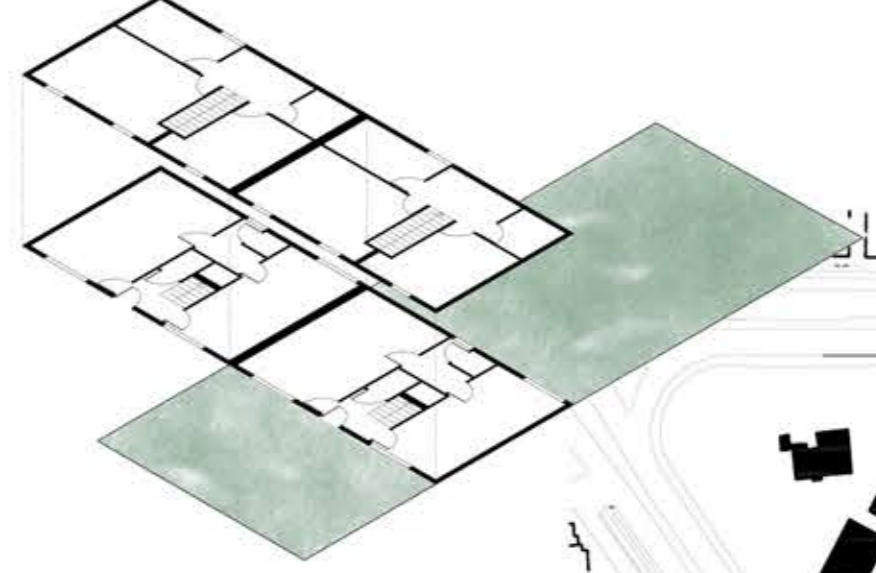
ZONA 1

- PERMEABILIDAD A VIAL PRINCIPAL
- REUBICACIÓN DE EDIFICACIONES (1)
- PARQUE PERIMETRAL AL BIC
- ANCLAJE VERDE A ZONA CONSOLIDADA
- REUBICACIÓN DE EDIFICACIONES (2)
- CONEXIÓN A VIAL VERDE
- CALLES DE USO PEATONAL



ESTADO ACTUAL DE LA ZONA 1

48 VIVIENDAS UNIFAMILIARES EN HILERA



Las piezas de reubicación se ejecutan mediante viviendas unifamiliares en hilera, con una superficie construida de 82,5 m2 y una parcela mínima de 153,50 m2. La vivienda unifamiliar está por tanto dotada de un espacio previo de acceso que sirve de transición entre el espacio público y el privado, a la vez que un jardín trasero sirve de prolongación de los modos de vida particulares de los usuarios.

La vivienda consta de espacios de caracter público en planta baja (salón, cocina - comedor y aseo) y espacios privados en planta alta (tres dormitorios y cuarto de baño)



ESTADO FINAL PROPUESTA

