

EINE STADT IM WERDEN?

“¿Una ciudad en ciernes?”

Estudio sobre la ciudad de Basilea de Herzog & de Meuron

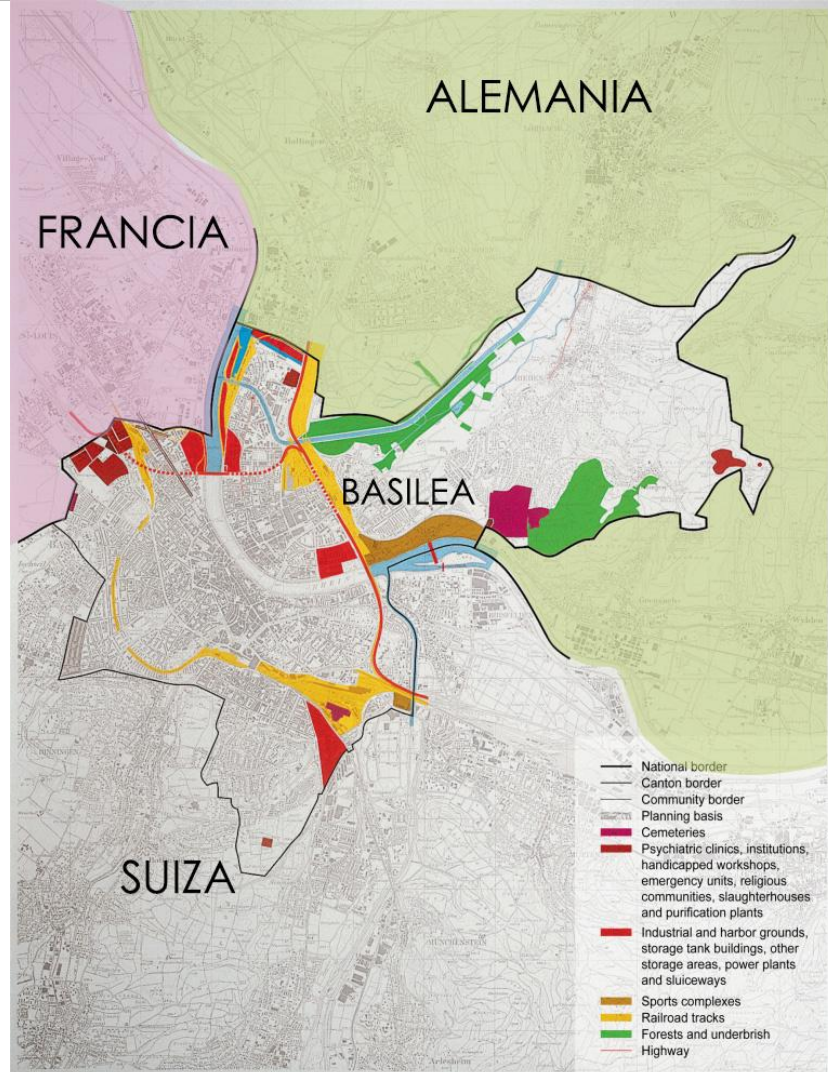
Grupo A5
Eva Abadía
Carmen Romero
Beatriz Sánchez

Herzog & de Meuron



Situación

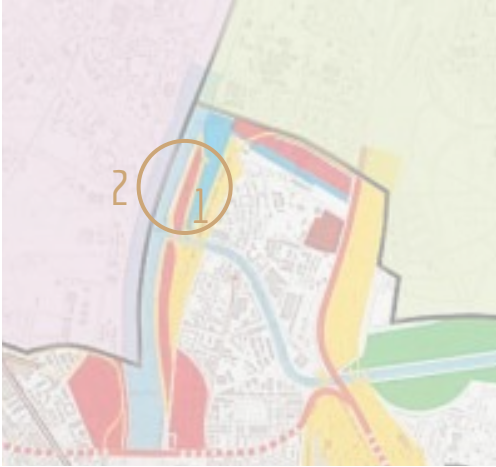
Basilea, Suiza



Centro histórico de
Basilea



El aislacionismo como principio urbano

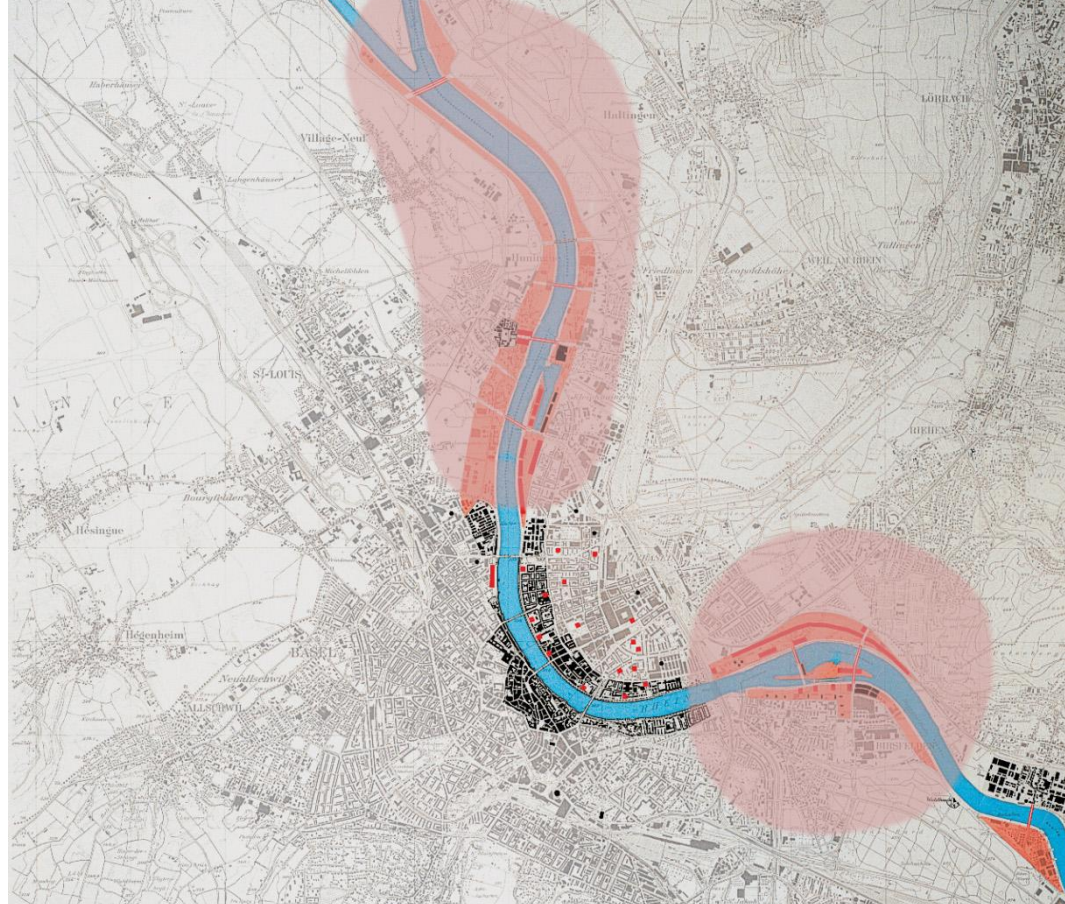


1. Plantas industriales en el lado suizo del Rin



2. Edificios de tanques de almacenamiento e instalaciones portuarias en el lado francés

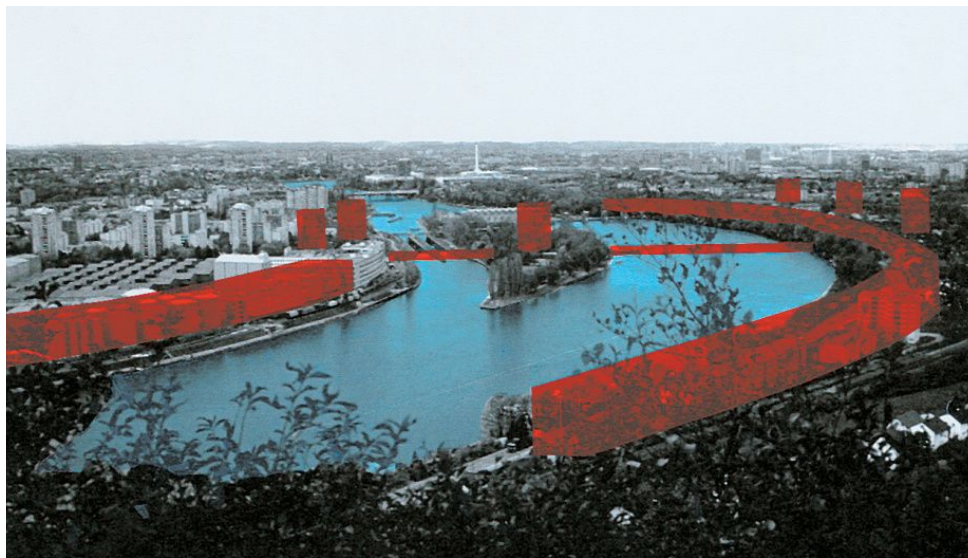
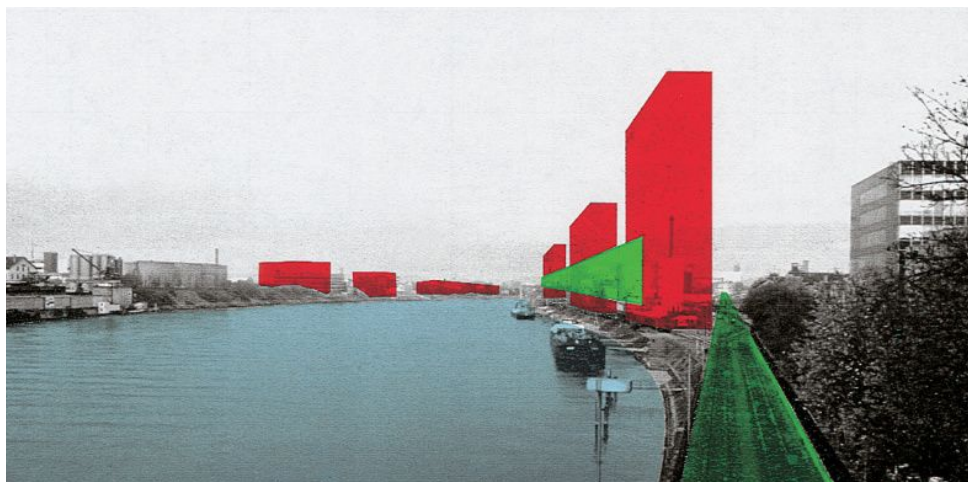
La ciudad a lo largo del Rin





Puente de las Tres Rosas

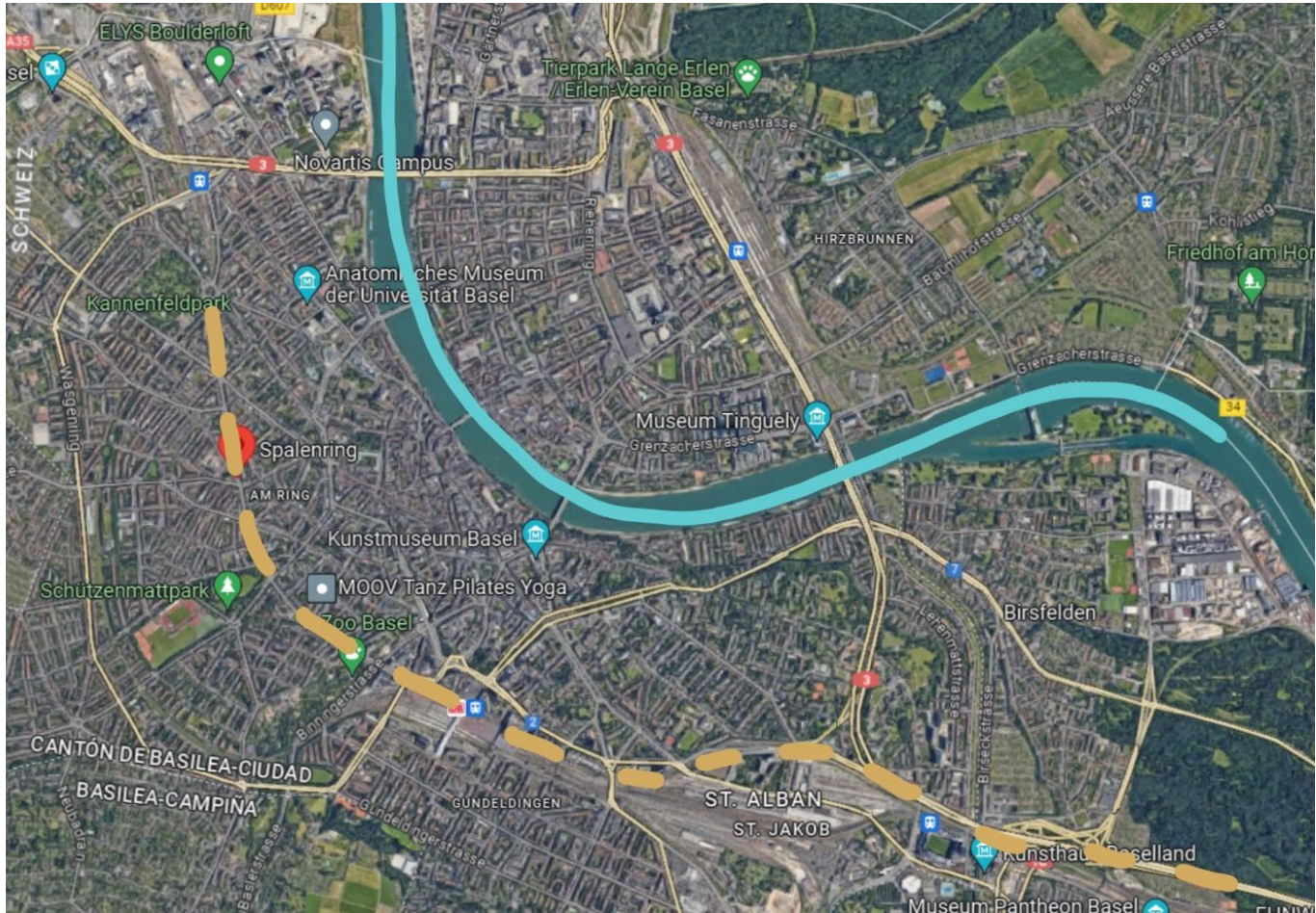
Propuestas para una estructura lineal a los lados del río

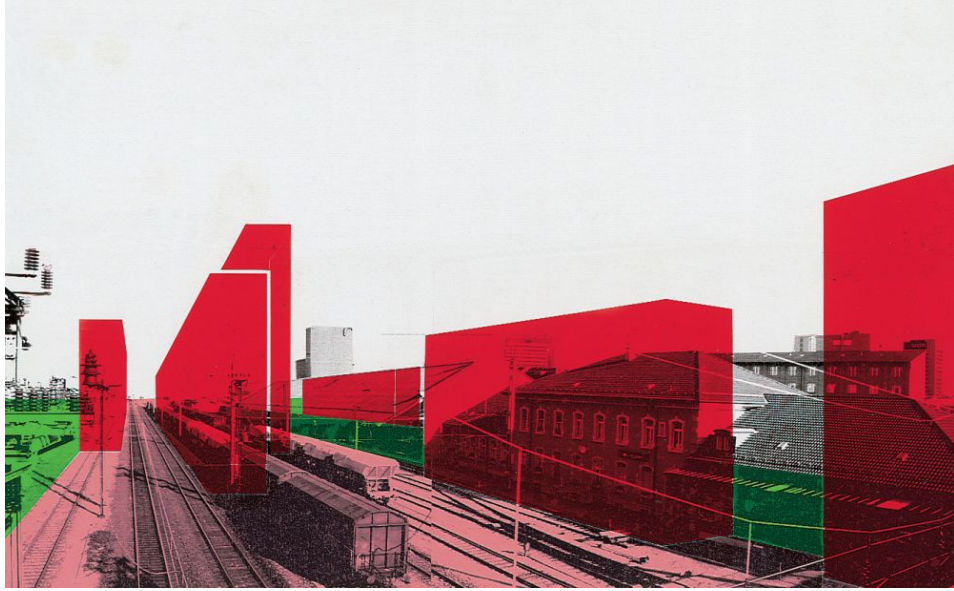


La ciudad a lo largo del sistema ferroviario

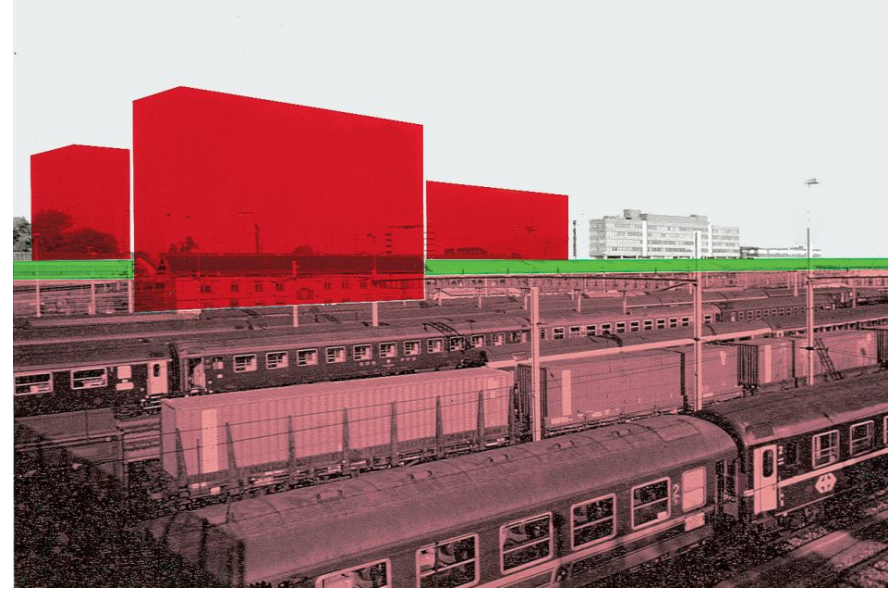


Spalenring ,
bulevar urbano
de la
transformación
de la vía
ferroviaria
francesa

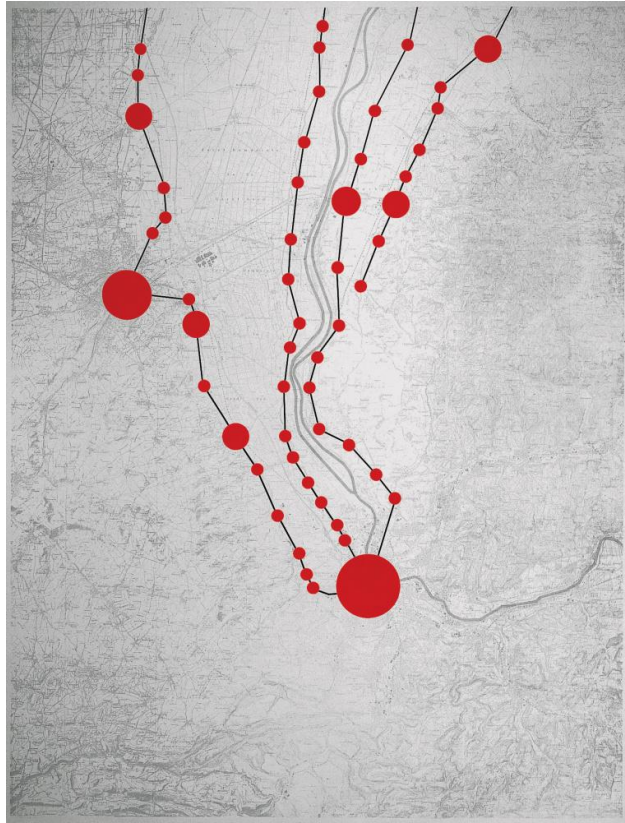




Estación de carga Auf dem Wolf

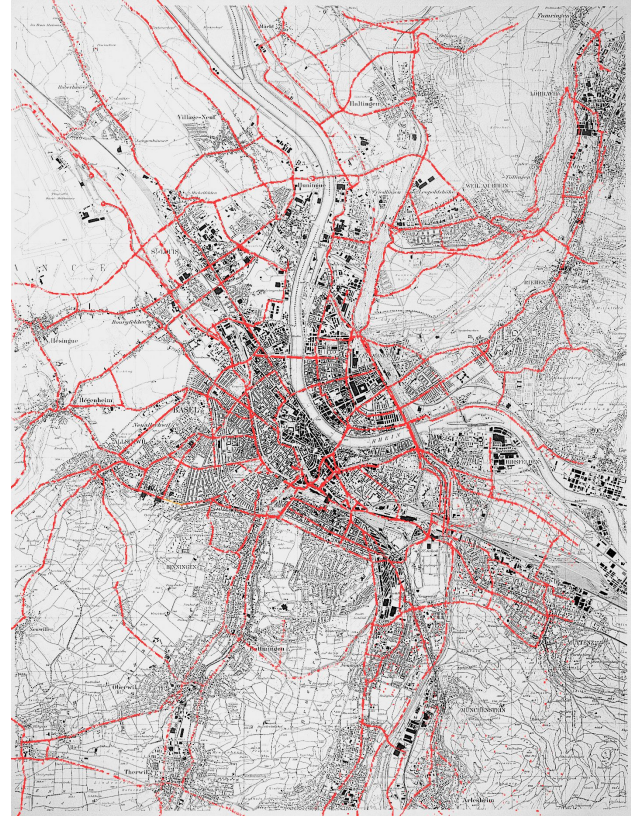


Estación de tranvía St. Johann

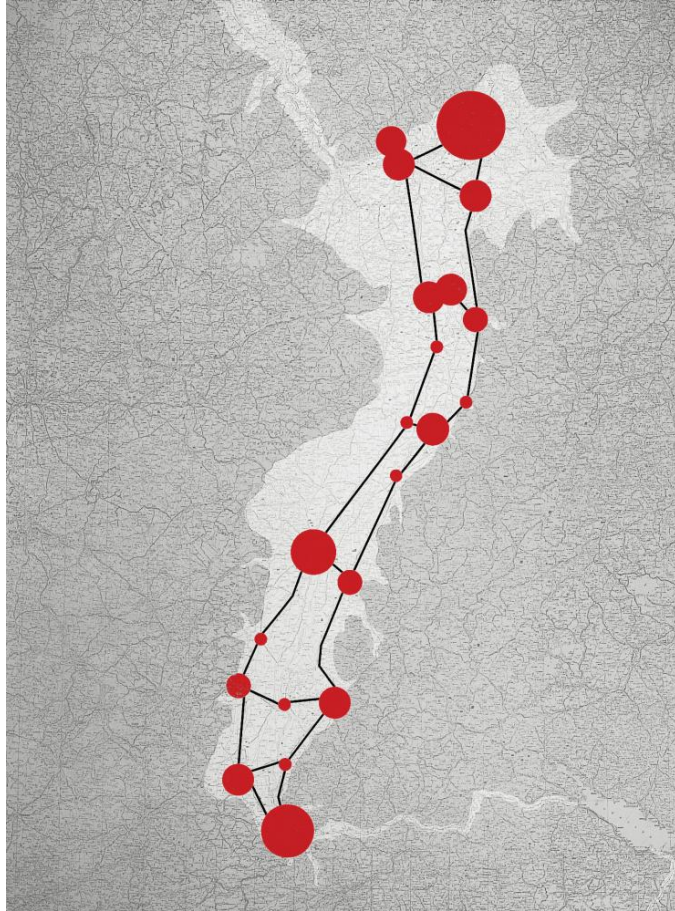


La estructura lineal entre Basilea y Mulhouse

Estructura lineal en Basilea

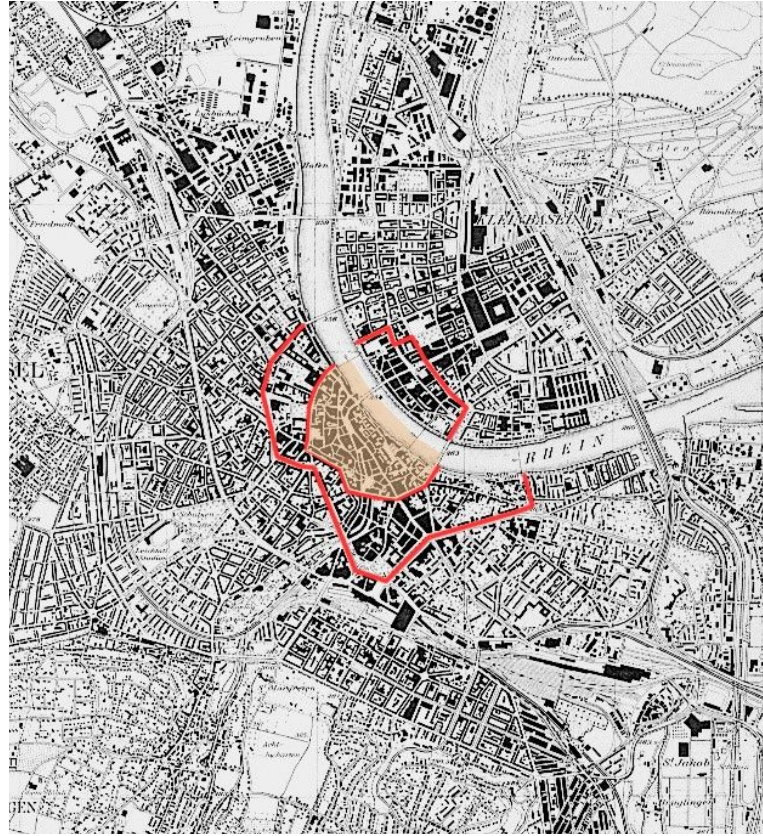


La estructura de desarrollo lineal se condensa en ciudades en escalera entre Basilea y Frankfurt



Karlsruhe

Großbasel



La ciudad circular



Plan base

Estructura existente, precedente urbano tipológico

Ampliación de los futuros cuartos

Estructura básica tipológica

Edificios existentes independientes para la consolidación de futuros barrios

