

# DESARROLLO DEL PROYECTO DE TRANSFORMACIÓN

Carmen Roca Velarde

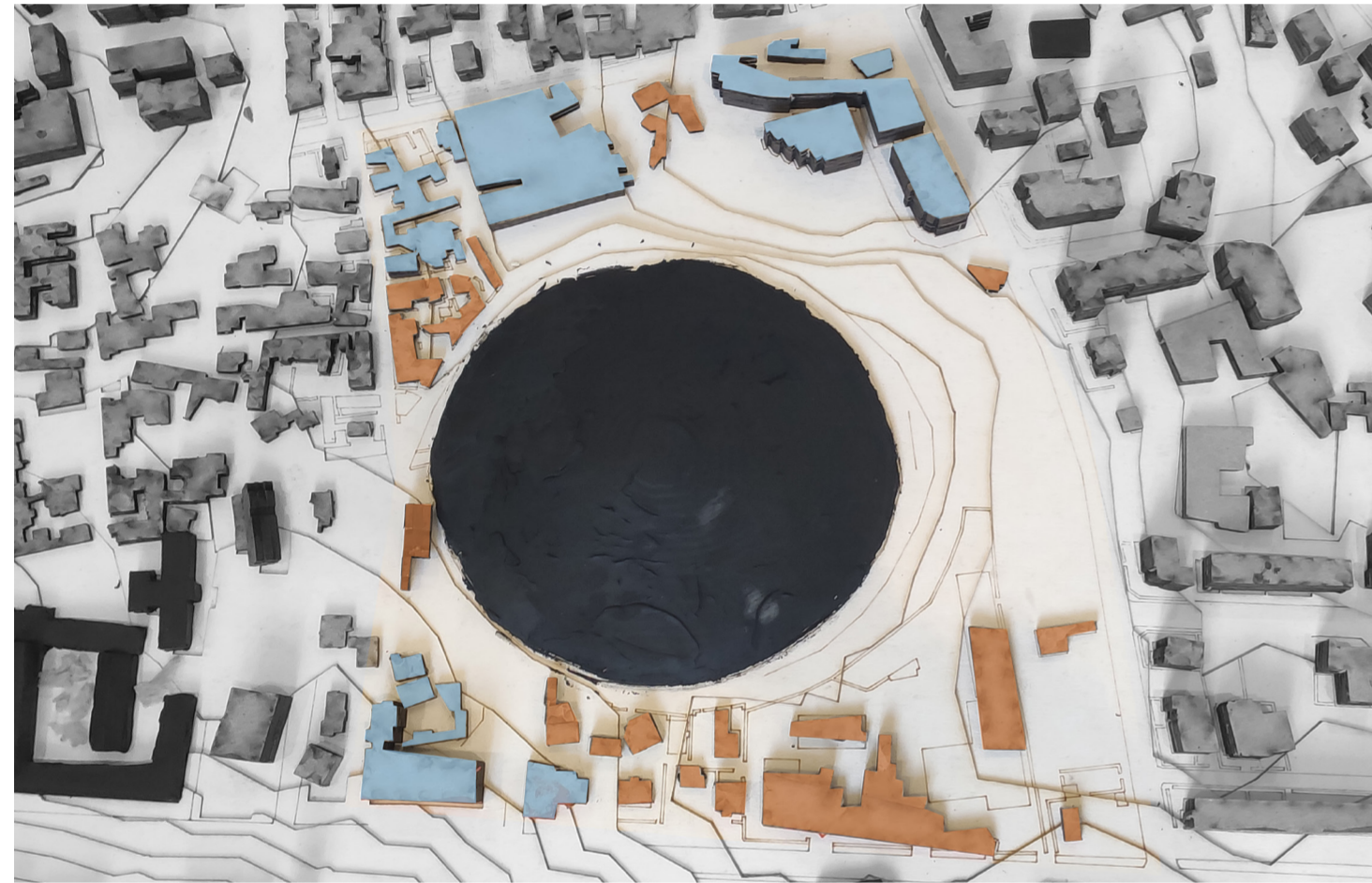
En la ciudad del futuro, la ciudad habrá expandido sus límites, reduciendo las zonas verdes en su interior, además, la segregación social se hará notable por lo que es imprescindible proteger a estos estratos, todo esto sumado a la superpoblación son factores fundamentales a tener en cuenta a la hora de proponer una reforma urbanística.

Como solución, se propone un proyecto de consolidación de manzanas que lleva implícito una revalorización del túmulo y un contacto directo con la naturaleza.

Para ello, se propone la supresión de las edificaciones en mal estado, siendo estas sustituidas por bloques de alta densidad que generarán el borde de la manzana. A su vez, la protección del pequeño comercio se hace visible en la creación de edificios polivalentes, con bajos comerciales y plantas superiores que albergan las viviendas de los propietarios.

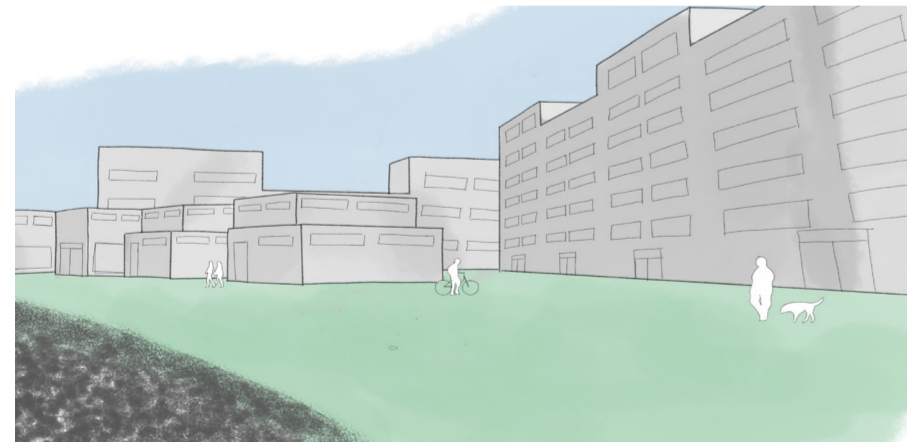
La zona interior es totalmente peatonal ya que, en un futuro y como en toda ciudad, se espera que el centro histórico se expande, llegando hasta esta zona, lo que proporciona una buena conexión con el transporte público y con esto, no será necesario el uso de vehículos personales.

## INTERVENCIÓN EN LA CIUDAD

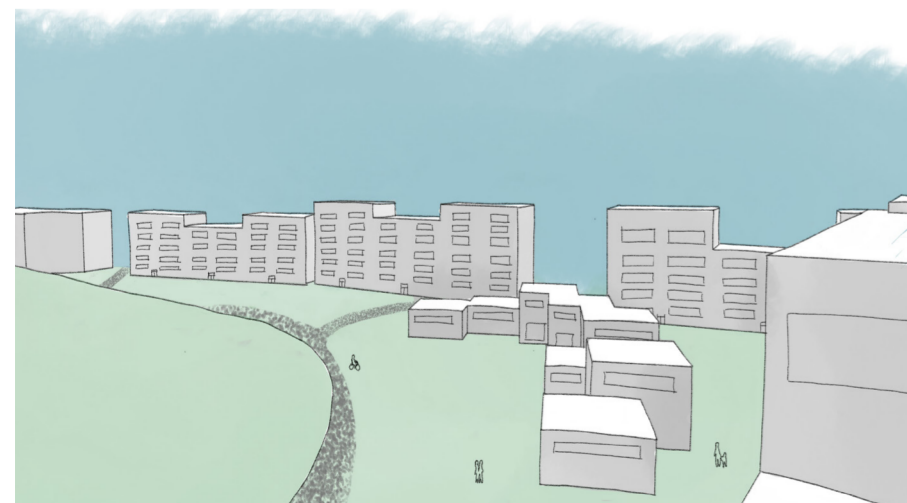


Edificios que se conservan

Edificios a intervenir

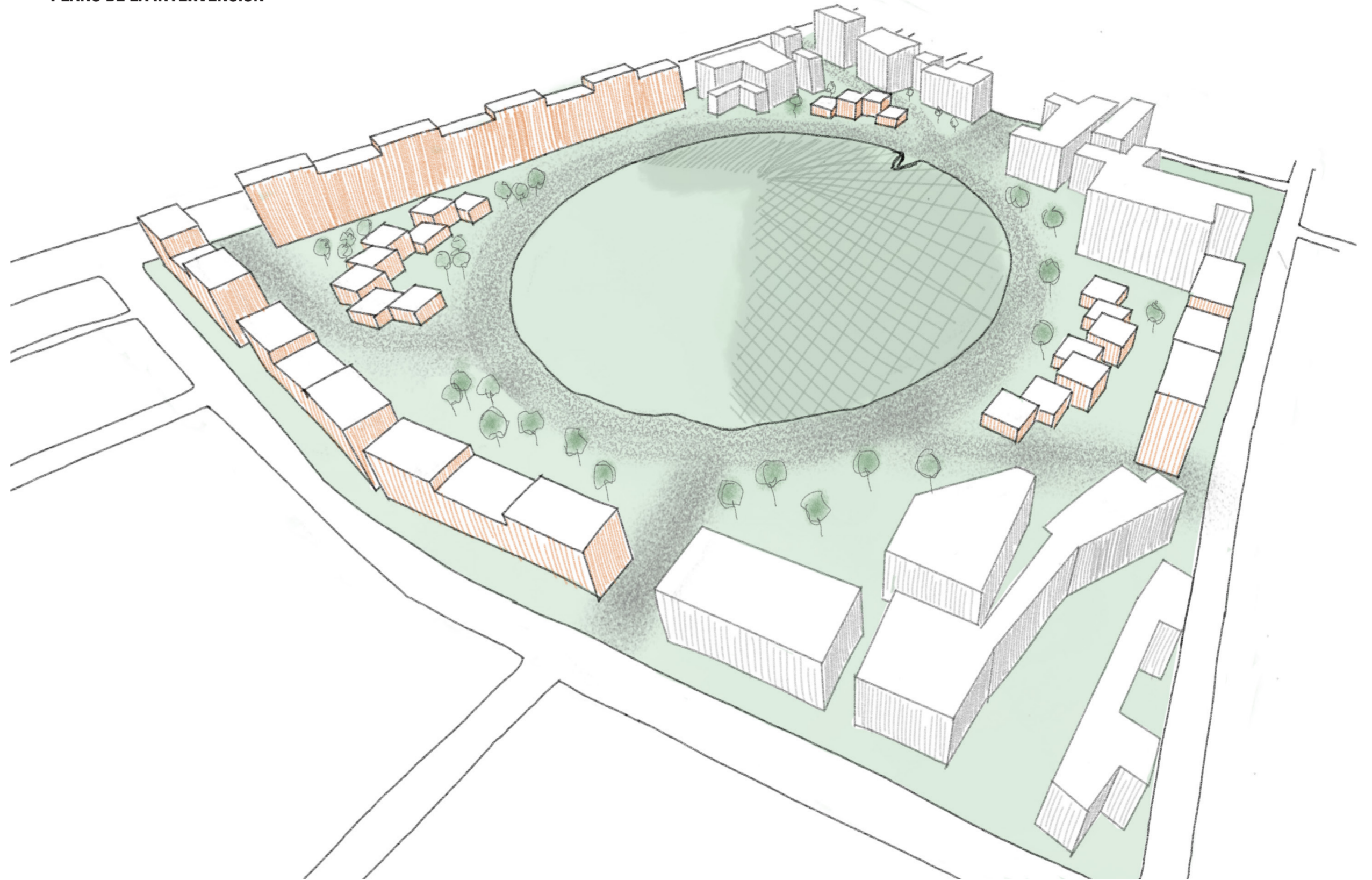


VISTA DESDE EL SENDERO



VISTA DESDE LOS EDIFICIOS DE ALTA DENSIDAD

## PLANO DE LA INTERVENCIÓN



### REVALORIZACIÓN DEL TÚMULO,

La reforma urbanística pretende consolidar el túmulo como núcleo de actividades comunitarias y turísticas, alrededor de este, se mantiene el pavimento empedrado original, el cual va creando senderos que recorren las zonas verdes de la manzana.

### EDIFICACIÓN DE ALTA DENSIDAD,

Cumple el papel de consolidación de la manzana. Dentro del conjunto, desempeña el papel de ojo, como en el barrio T' Hool de Eindhoven. La altura de estos es variable y se adapta a las edificaciones existentes, siendo mayores conforme su cercanía a la vía principal.

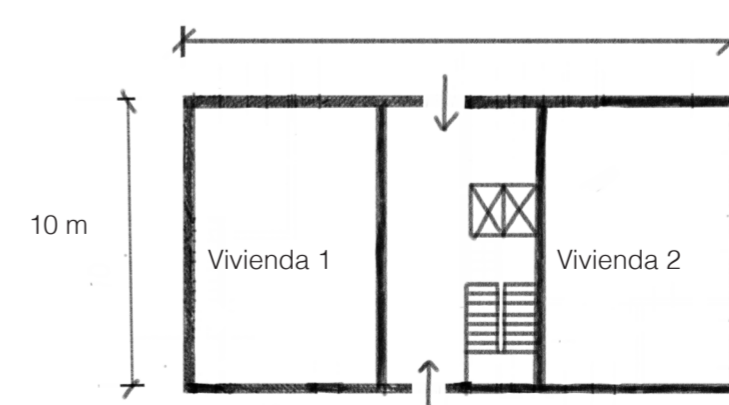
### EDIFICACIÓN DE BAJA DENSIDAD,

Esta tipología está basada en el barrio de Kasbah de Piet Blom, las edificaciones de 1 planta son viviendas adosadas y las compuestas por dos plantas, albergan comercios en la planta baja y viviendas en las altas.

Alta densidad



20 m



10 m

