

PLANTEAMIENTO 2049:

- x2 POBLACIÓN (sobrepoblación, inmigración, centrifugación, movilidad, turismo...)
- 1/2 TRÁFICO (coste del vehículo en aumento, facilidades del transporte público)
- MAS TIEMPO LIBRE (mecanización, mejor nivel de vida, mas garantías sociales)

OBJETIVOS DEL PROYECTO:

- PEATONALIZACIÓN
- AUMENTAR ESPACIOS COLECTIVOS ABIERTOS
- CONCENTRAR EL COMERCIO
- DOBLAR Y DIVERSIFICAR LA VIVIENDA

PROBLEMÁTICA EN LA CIUDAD

- ELEVADA OCUPACION DEL SUELO
- COMERCIO PEQUEÑO EXCASO Y DISPERSO
- CENTRO SIN ZONAS VERDES

MÉTODO A APLICAR:

- NUEVAS TIPOLOGÍAS DE EDIFICIO:
 - .Bloques Residenciales(A)
 - .Bloques de Avenida (B)
 - .Torres (C)
- AZOTEAS TRANSITABLES PÚBLICAS:
 - .Ordenanza para nuevos edificios
 - .Remodelación de cubiertas actuales
 - .Interconexión por pasarelas
 - .Reubicación del comercio en azoteas
 - .Acceso público desde todos los edificios
- REDUCCIÓN DE LAS VÍAS PARA COCHE
 - .Menor número de carriles
 - .Aumentar infr. del transporte público
- DENSIFICACIÓN DE PLANTA
 - .Viviendas de planta mínima
 - .Nuevos edificios de mayor altura
 - .Aprovechamiento de vacíos urbanos

TOULOUSE CIUDAD
E 1:100.000



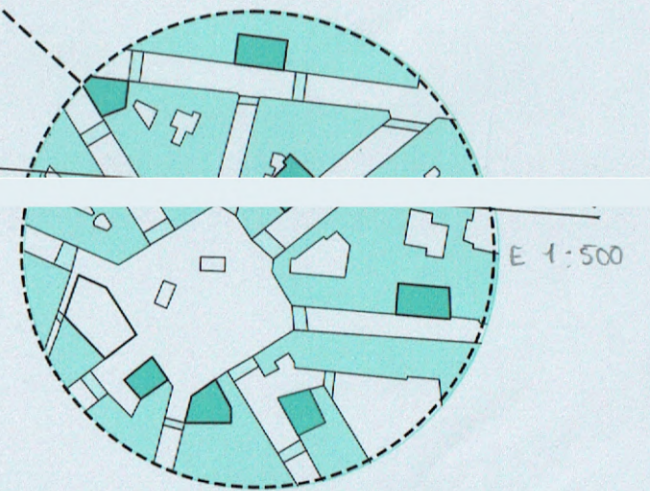
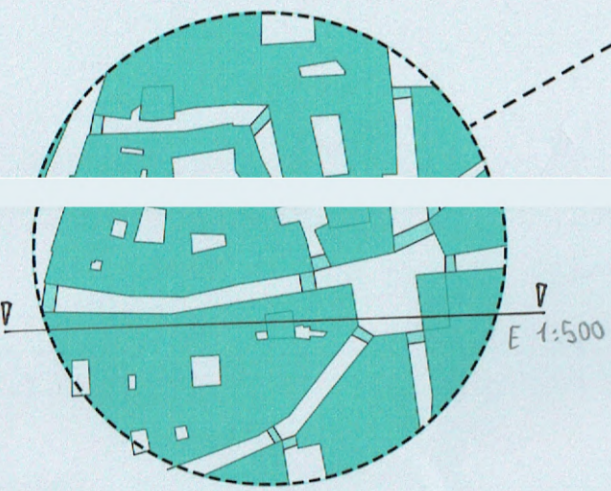
TOULOUSE CENTRO
E 1:20.000

- Edificios
- Hitos
- Avenidas amplias
- Parques públicos
- Vías del tren
- Río
- Línea de Bus
- Línea de Metro



ESTADÍSTICAS DE LA CIUDAD

SUPERFICIE TOTAL: 118,3 km²
 ALTITUD MEDIA: 141m
 POBLACIÓN 2017: 479.553 hab
 DENSIDAD: 4.115,2 hab/km²

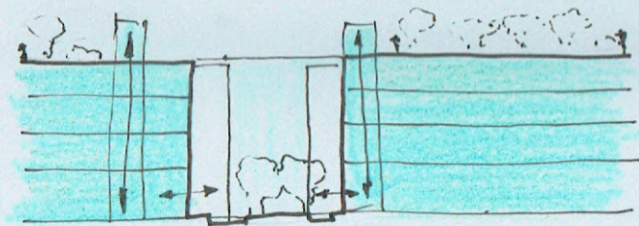


A BLOQUES RESIDENCIALES

TIPOLOGÍA:
 .Edificios de altura media (4p)
 .Azotea pública ajardinada
 .Conexión pública calle-azotea

USO DE PLANTAS:
 .Todas Vivienda

UBICACIÓN:
 .Sustitución de edificios residenciales actuales

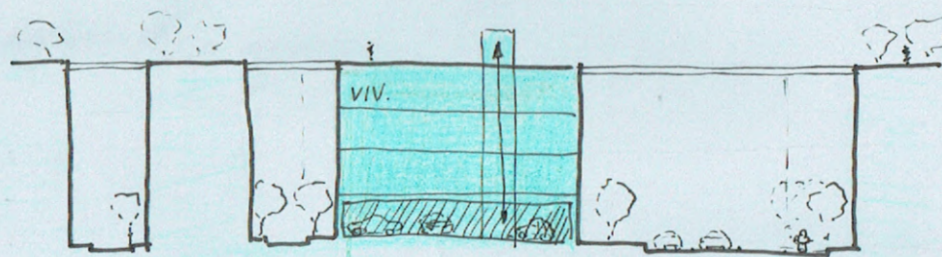
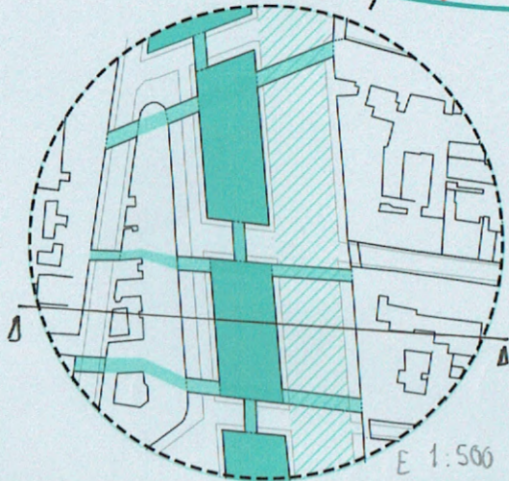


B BLOQUES de AVENIDA

TIPOLOGÍA:
 .Edificios de altura media (4p)
 .Azotea pública ajardinada
 .Conexión rodada avenidas-aparcamiento
 .Conexión pública aparcamiento-azotea
 .Pasarelas para salvar la avenida

USO DE PLANTAS:
 .Baja aparcamiento público
 .1-4 vivienda

UBICACIÓN:
 .Espacio ganado a las Avenidas

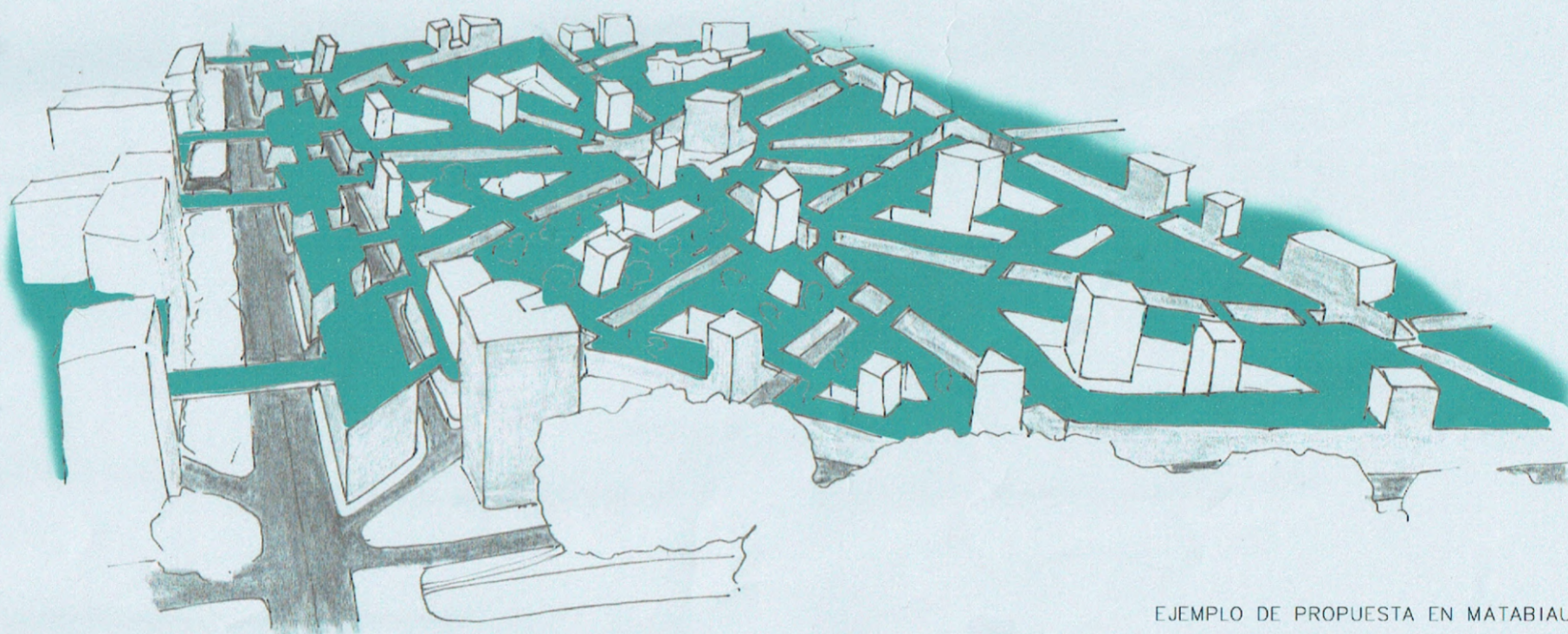
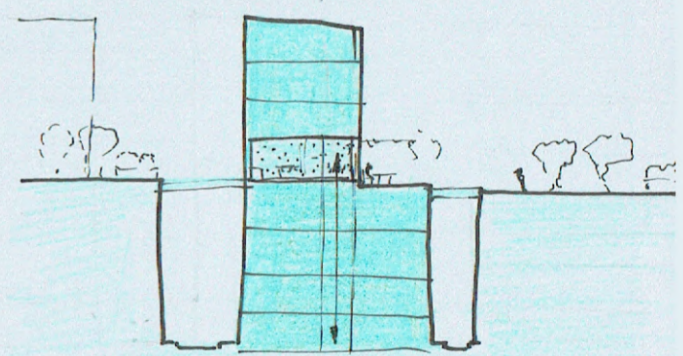


C TORRES

TIPOLOGÍA:
 .Edificios de gran altura (8p)
 .Conexión pública calle-P5

USO DE PLANTAS:
 .Baja-4 vivienda estable
 .5 comercios
 .6-8 vivienda temporal

UBICACIÓN:
 .Actuales huecos urbanos
 .Bordes de avenidas y cruces de tránsito intenso



EJEMPLO DE PROPUESTA EN MATABIAU