

PLANTEAMIENTO 2049:

- x2 POBLACIÓN (sobrepoblación, inmigración, centrificación, movilidad, turismo...)
- 1/2 TRAFICO (coste del vehículo en aumento, facilidades del transporte público)
- MAS TIEMPO LIBRE (mecanización, mejor nivel de vida, mas garantías sociales)

OBJETIVOS DEL PROYECTO:

- PEATONALIZACIÓN
- AUMENTAR ESPACIOS COLECTIVOS ABIERTOS
- CONCENTRAR EL COMERCIO
- DOBLAR Y DIVERSIFICAR LA VIVIENDA

PROBLEMÁTICA EN LA CIUDAD

- ELEVADA OCUPACION DEL SUELO
- COMERCIO PEQUEÑO EXCASO Y DISPERSO
- CENTRO SIN ZONAS VERDES

MÉTODO A APLICAR:

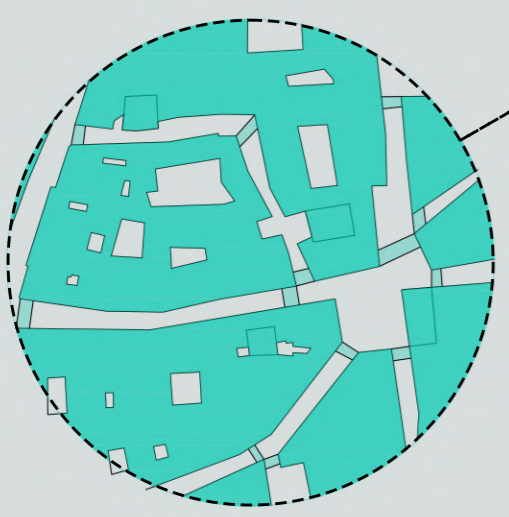
- NUEVAS TIPOLOGÍAS DE EDIFICIO:
 - .Bloques Residenciales (A)
 - .Bloques de Avenida (B)
 - .Torres (C)
- AZOTEAS TRANSITABLES PÚBLICAS:
 - .Ordenanza para nuevos edificios
 - .Remodelación de cubiertas actuales
 - .Interconexión por pasarelas
 - .Reubicación del comercio en azoteas
 - .Acceso público desde todos los edificios
- REDUCCIÓN DE LAS VÍAS PARA COCHE
 - .Menor número de carriles
 - .Aumentar infr. del transporte público
- DENSIFICACIÓN DE PLANTA
 - .Viviendas de planta mínima
 - .Nuevos edificios de mayor altura
 - .Aprovechamiento de vacíos urbanos

TOULOUSE CIUDAD
E 1:100.000



TOULOUSE CENTRO
E 1:20.000
0 500m 1km

- Edificios
- Hitos
- Avenidas amplias
- Parques públicos
- Vías del tren
- Río
- Línea de Bus
- Línea de Metro

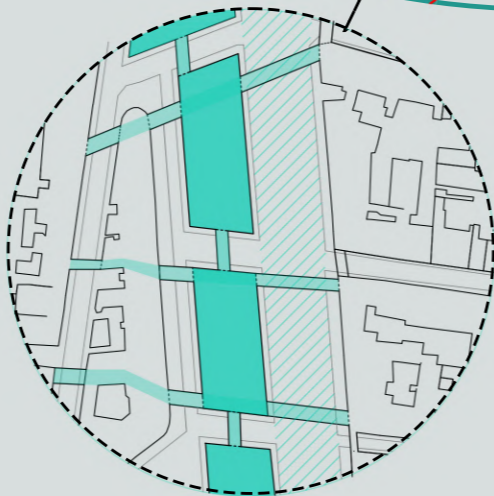
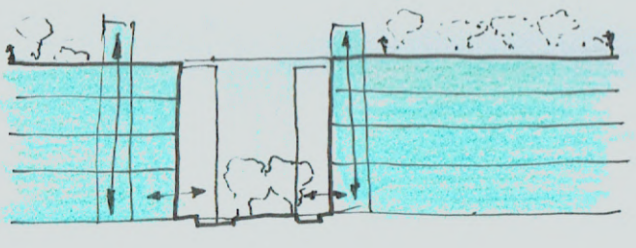


A BLOQUES RESIDENCIALES

TIPOLOGÍA:
.Edificios de altura media (4p)
.Azotea pública ajardinada
.Conexión pública calle-azotea

USO DE PLANTAS:
.Todas Vivienda

UBICACIÓN
.Sustitución de edificios residenciales actuales

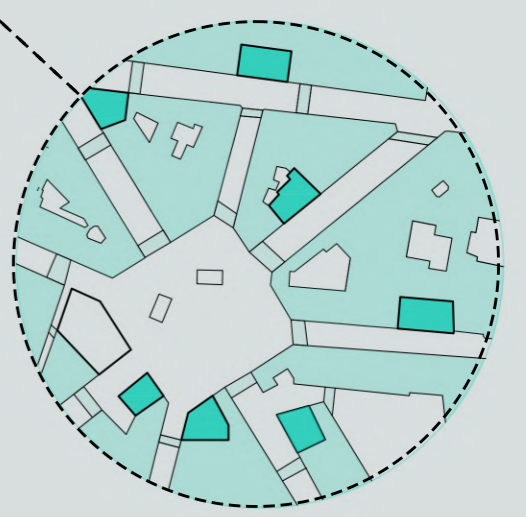
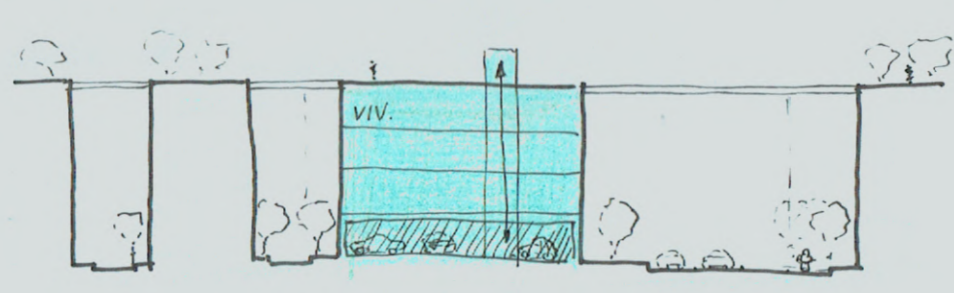


B BLOQUES de AVENIDA

TIPOLOGÍA:
.Edificios de altura media (4p)
.Azotea pública ajardinada
.Conexión rodada avenidas-aparcamiento
.Conexión pública aparcamiento-azotea
.Pasarelas para salvar la avenida

USO DE PLANTAS:
.Baja aparcamiento público
.1-4 vivienda

UBICACIÓN
.Espacio ganado a las Avenidas

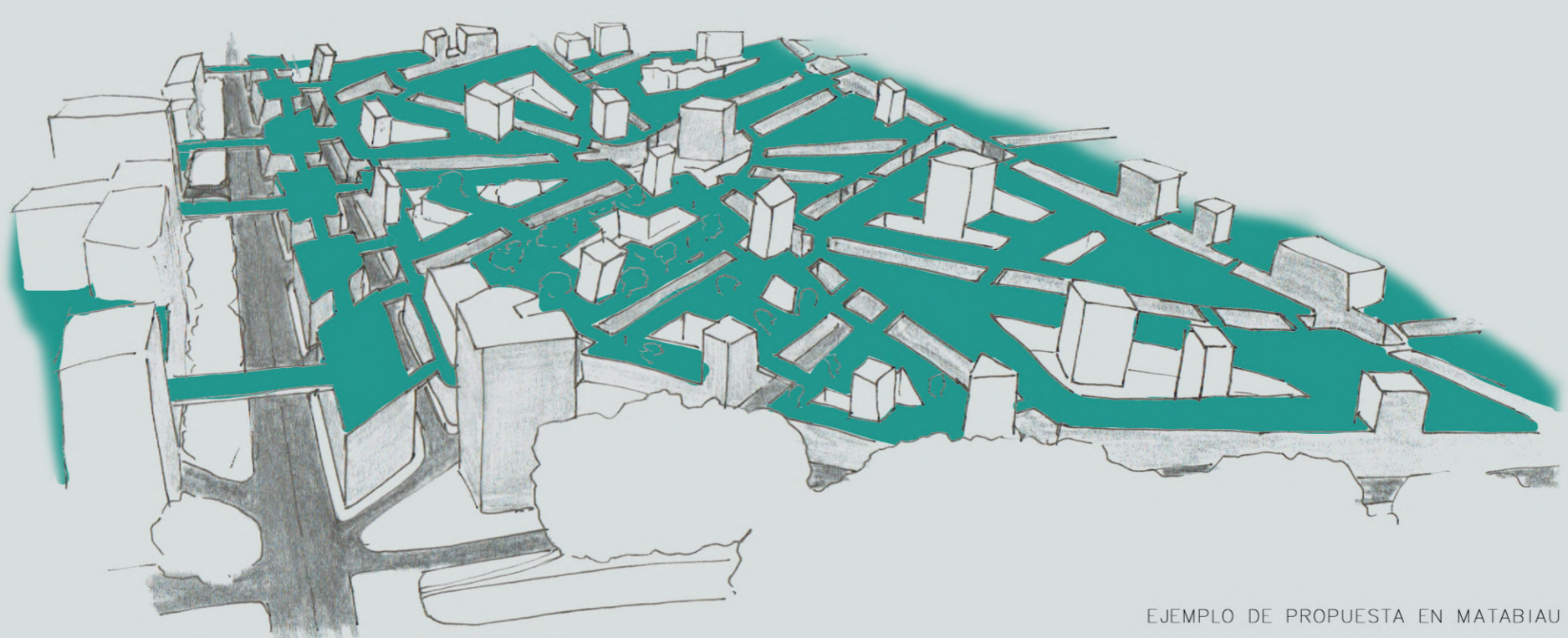
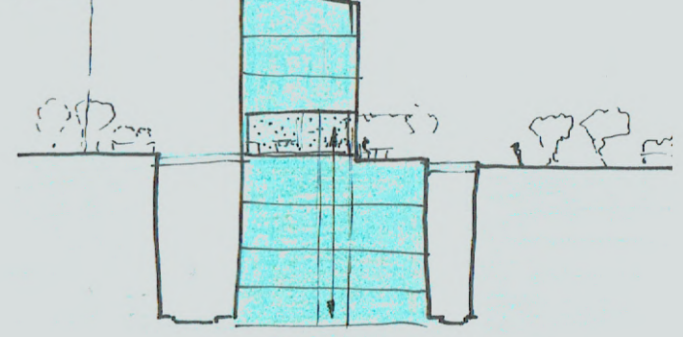


C TORRES

TIPOLOGÍA:
.Edificios de gran altura (8p)
.Conexión pública calle-P5

USO DE PLANTAS:
.Baja-4 vivienda estable
.5 comercios
.6-8 vivienda temporal

UBICACIÓN
.Actuales huecos urbanos
.Bordes de avenidas y cruces de tránsito intenso



EJEMPLO DE PROPUESTA EN MATABIAU