

BLOQUE 4. PROYECTO URBANO Y ARQUITECTURA

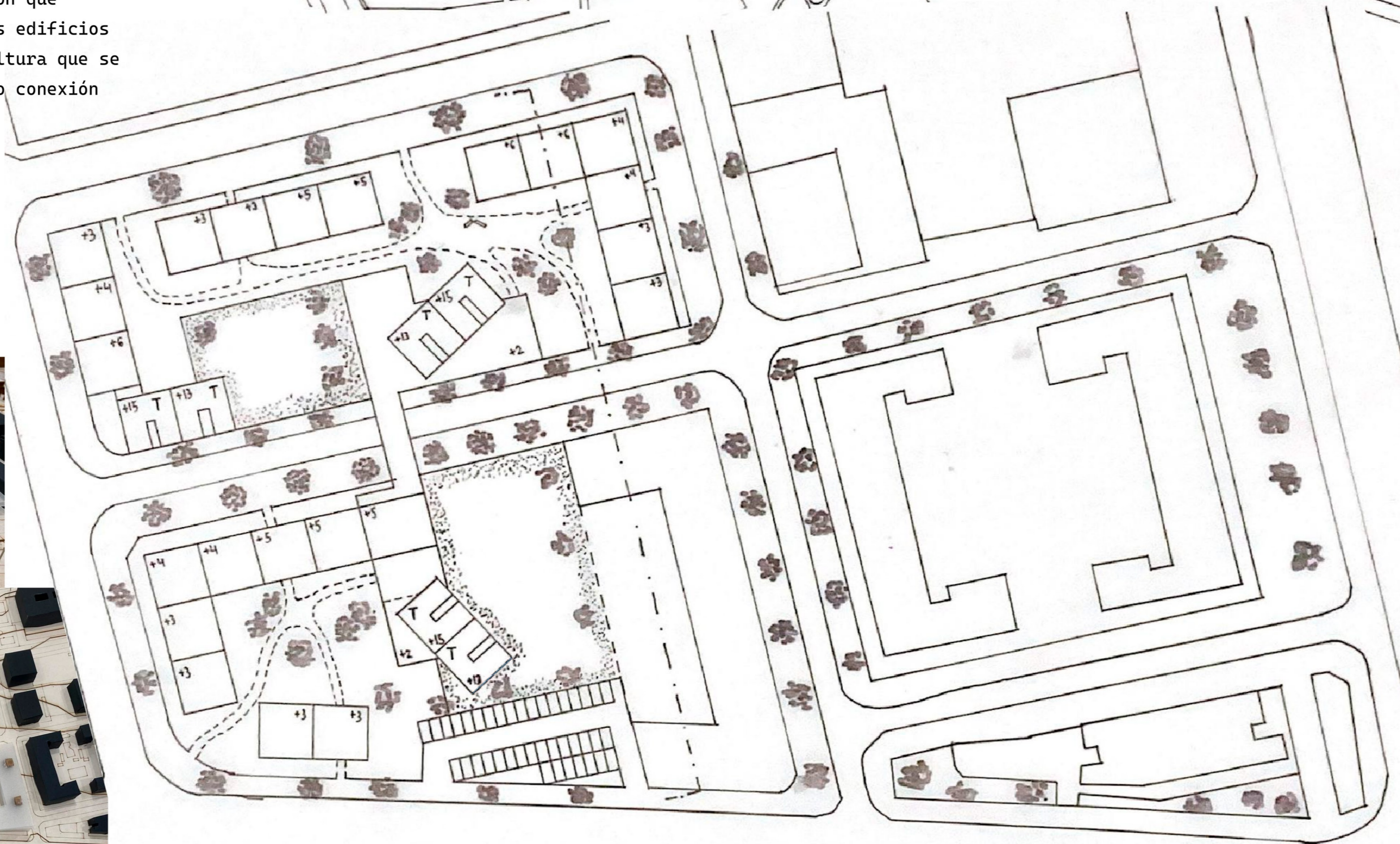
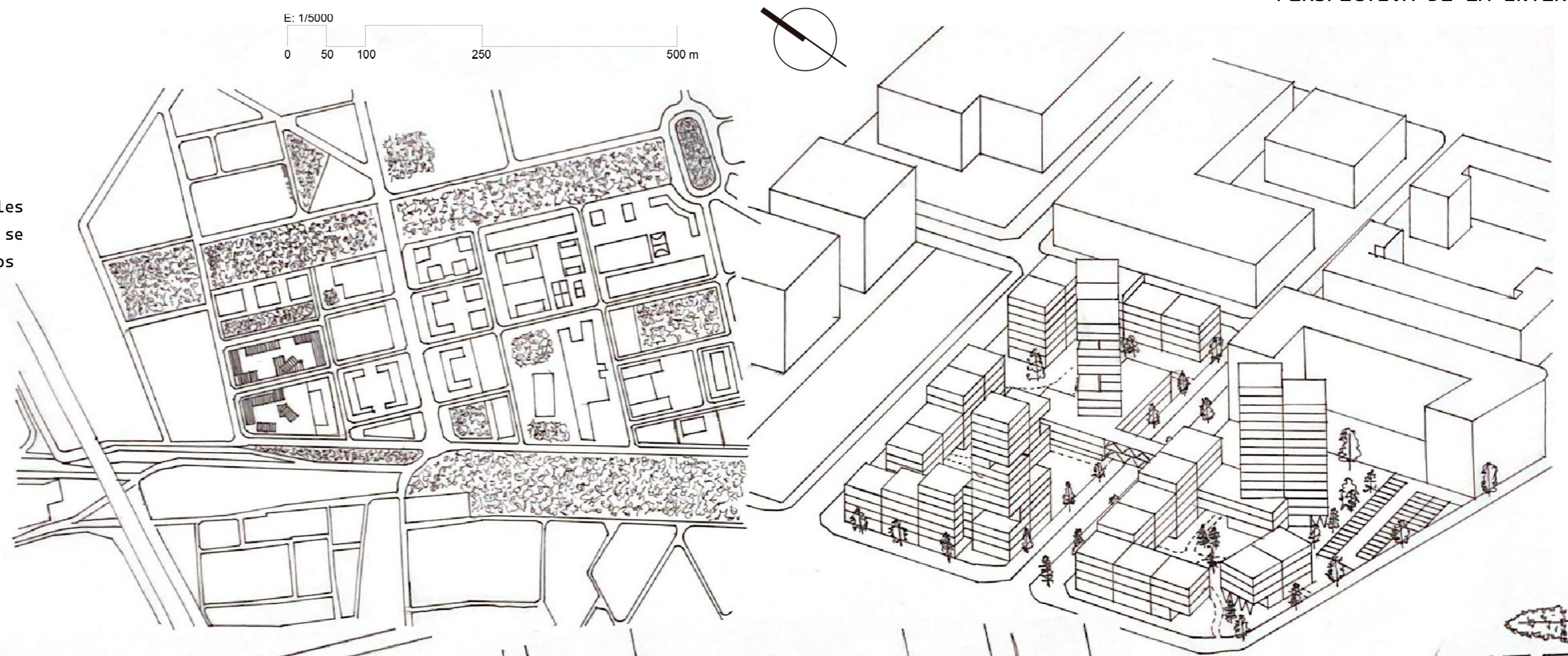
SITUACIÓN DE LA INTERVENCIÓN Escala 1/5.000

PERSPECTIVA DE LA INTERVENCIÓN

La intervención que se propone se sitúa en varias manzanas de la ventana de trabajo y se basa en la implantación de varios edificios de viviendas, de tipologías en torre y lineales. Las torres con un número mayor de plantas y los bloques lineales con menos plantas y graduales. El despliegue de los edificios se configura creando espacios verdes de calidad comunes y públicos que aportan lugares de reunión y de beneficio colectivo.

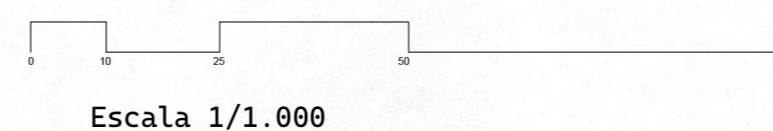
Se toma como referencia el proyecto Peabody Terrace de Josep Lluís Sert en Massachusetts, Estados Unidos. Además se propone una continuidad de los ejes verdes de la ventana a través de la vegetación en todas las calles que serían peatonales en todas las manzanas creando así una especie de supermanzanas. La intervención también contiene una pequeña zona de parking.

La configuración de los edificios es tal que entre los dos grupos de edificaciones se forma un eje principal que divide la supermanzana creando un corredor con vegetación que aporta interés colectivo y natural. Además de los edificios de viviendas encontramos dos edificios de baja altura que se maclan a dos de las tres torres y que sirven como conexión de las dos agrupaciones a través de pasarelas en sus plantas. En estos edificios se encuentran los equipamientos lúdicos, además de oficinas, espacios para el co-working, comercios o bares. De esta manera se crea una especie de microcomunidad en toda la intervención.



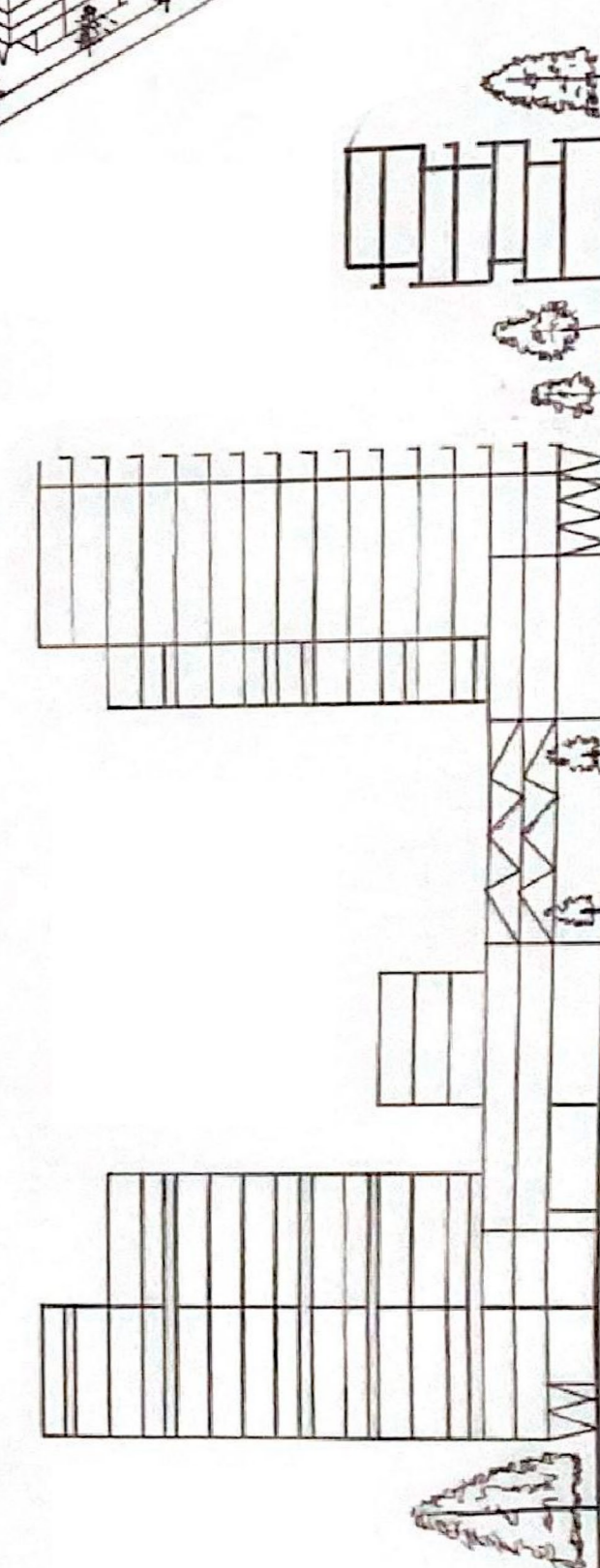
ZONA SUELO DURO

PLANTA INTRERVENCIÓN



Escala 1/1.000

SECCIÓN E: 1/1000



VIVIENDAS EN TORRE
ESPACIOS LÚDICOS
CONEXIÓN PASARELA
COMERCIO VIVIENDAS TORRE
OFICINAS TORRE COLECTIVO
EDIFICIOS VIVIENDAS CO-LIVING

MAQUETA

