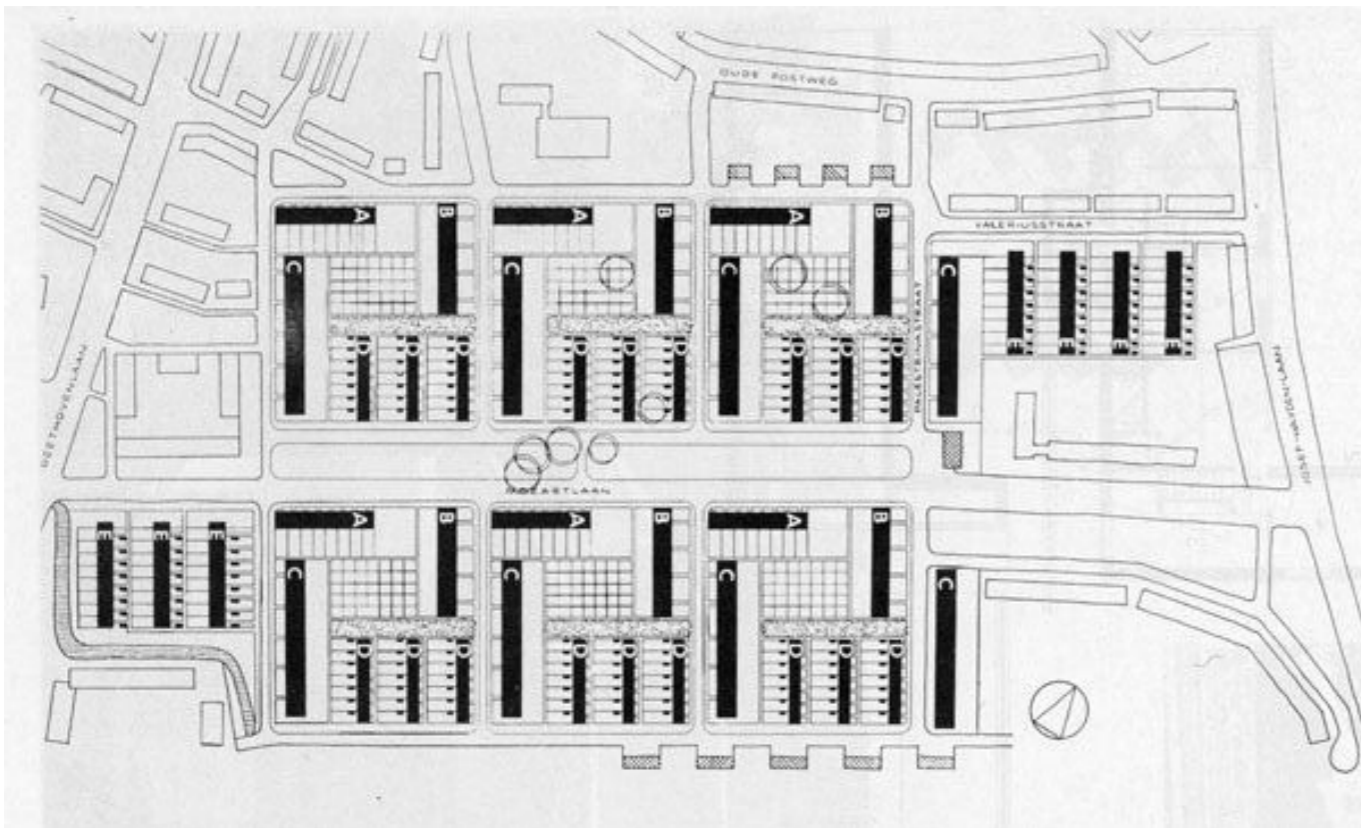


El proyecto se trata de urbanizar y mejorar las conexiones entre Padul y Dúrcal.

Se toma como lugar de estudio el sector 5 como mostrado abajo.



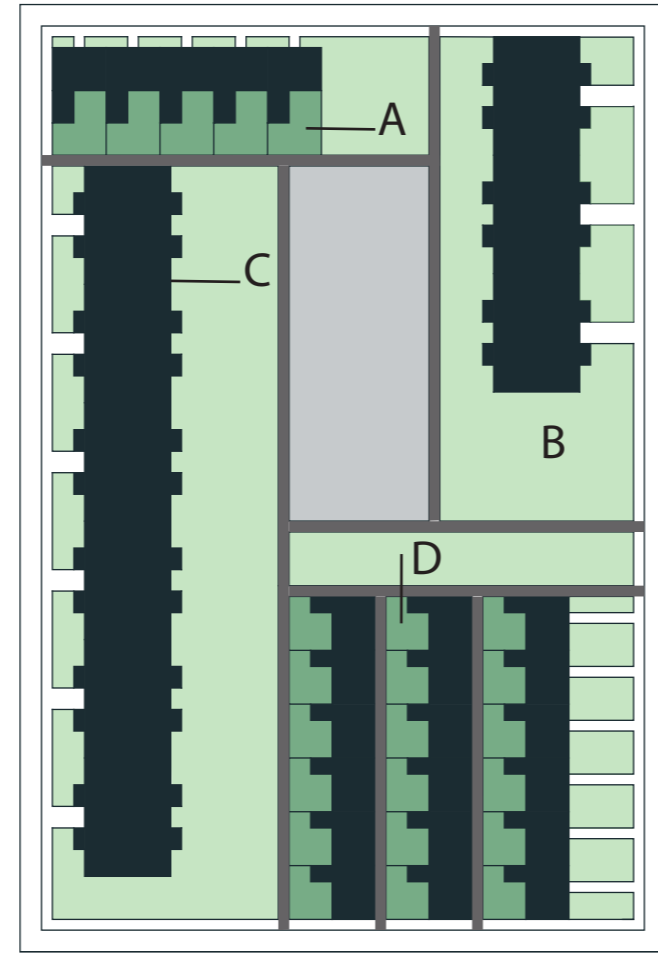
Para la realización de este proyecto se adopta el modelo de Klein Driene de Bakema y Van Der Broek en Holanda.



El modelo urbano Klein Driene se presenta como cuadrícula rectangular organizada para relacionar arquitectura, circulación y vegetación.

La manzana se configura con 4 tipologías de viviendas unifamiliares y plurifamiliares.

Estudio de una manzana tipo



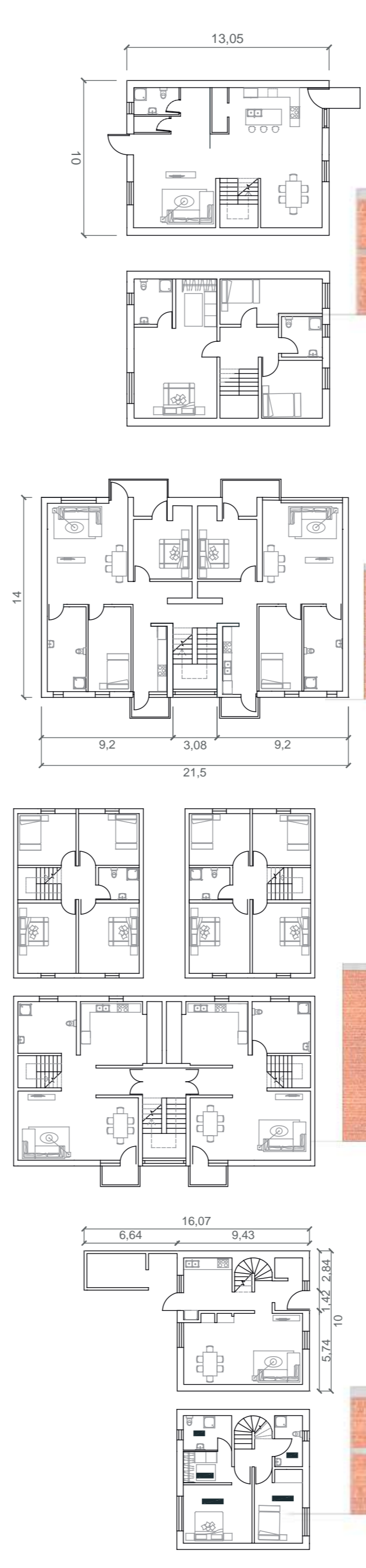
Jardiines Colectivos

Jardiines Privados

Caminos Interiores

Accesos Directos

Tipologías



Tipología A

Casa unifamiliar de dos pisos, 3 habitaciones y con jardin privado.



Tipología B

Vivienda colectiva de 3 pisos y 2 apartamentos por piso, 2 habitaciones y jardin colectivo.



Tipología C

Vivienda colectiva de 4 pisos y 2 apartamentos tipo Dúplex por piso, 4 habitaciones y jardin colectivo.



Tipología D

Casa unifamiliar de dos pisos, 2 habitaciones y con jardin privado.



Alzado 1-1'



Alzado 2-2'

