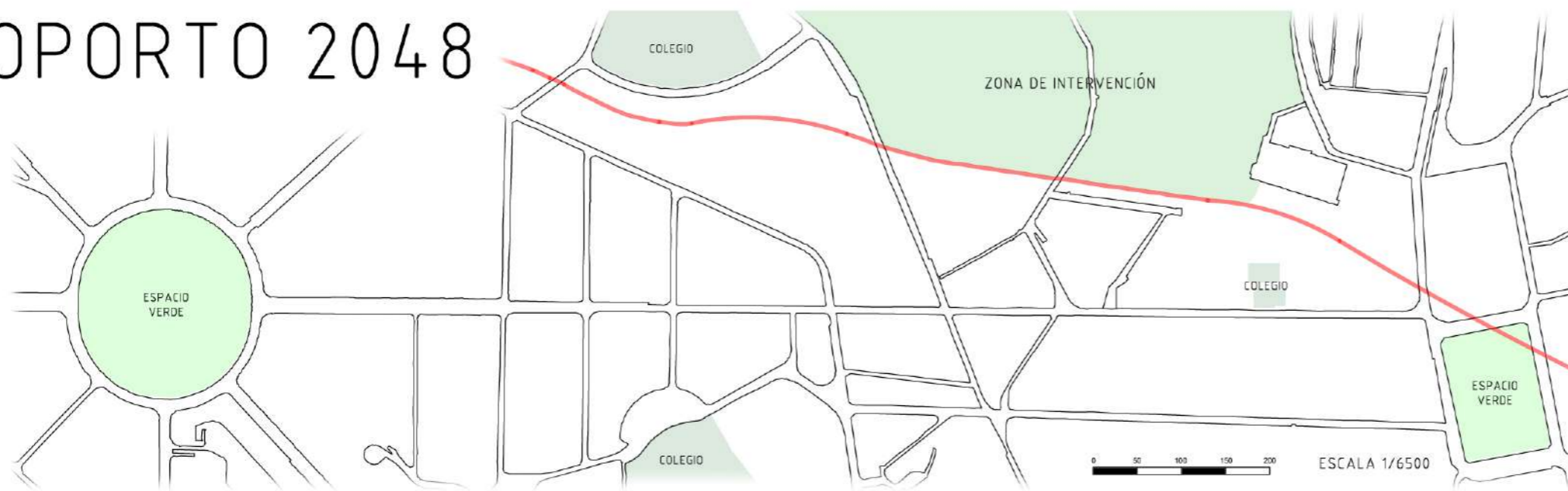
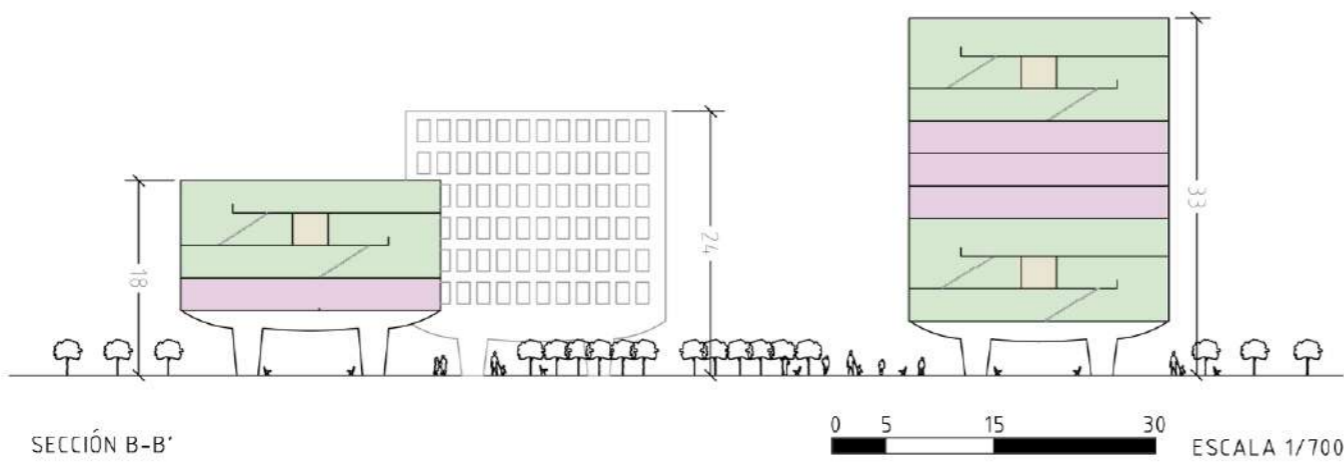
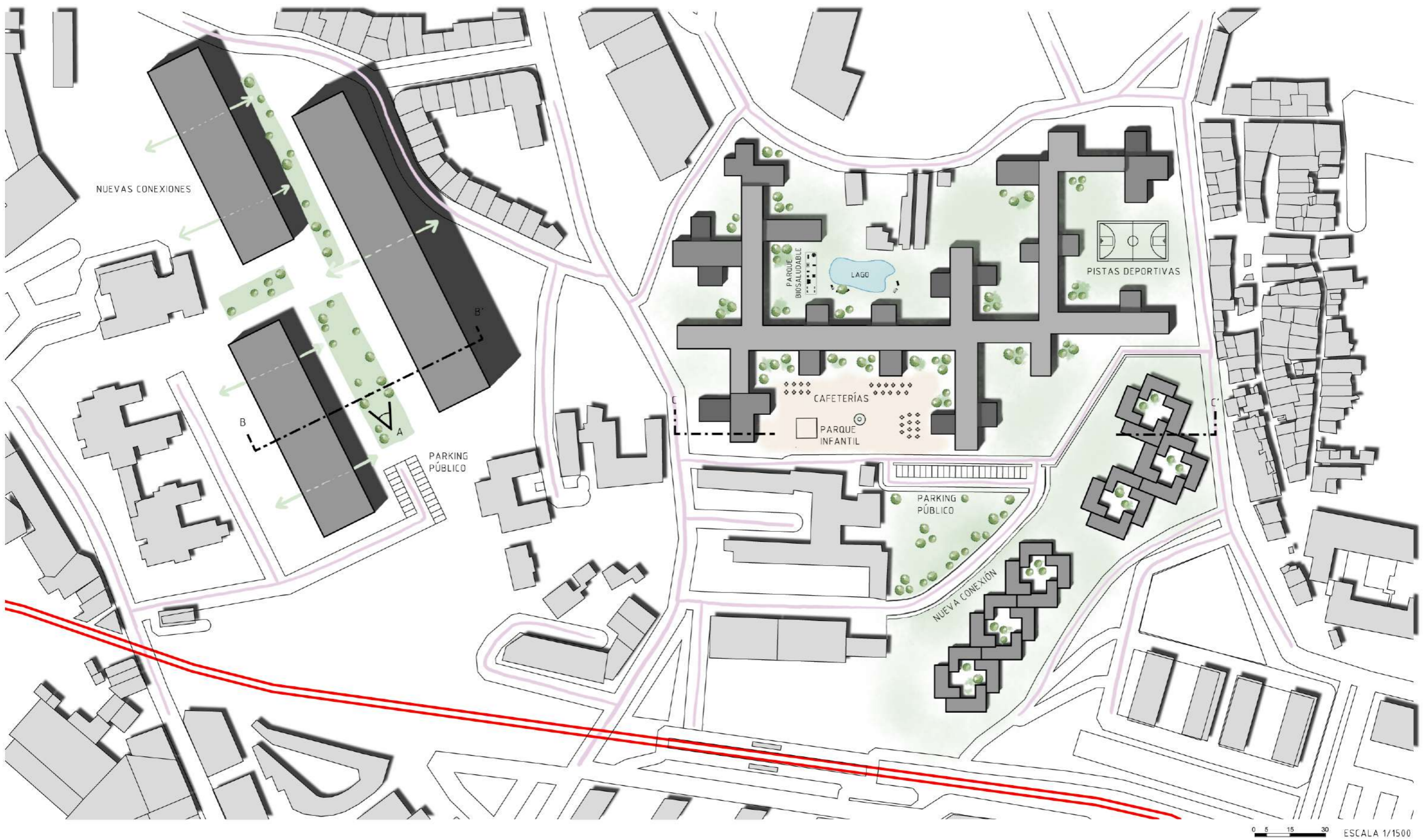


Oporto 2048



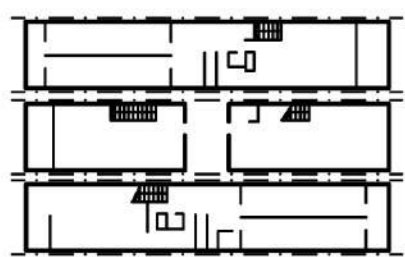
EL PROYECTO CONSISTE EN LA OCUPACIÓN DE PARCELAS DE MANERA QUE SE APUESTA POR UNA MEJORA PARA LOGRAR UNA CIUDAD "FUTURA" MÁS HUMANA, DISEÑADA PARA LOS CIUDADANOS Y NO PARA LOS VEHÍCULOS EN LA QUE LOS ESPACIOS PÚBLICOS PERMITIERAN LA INTERRELACION ENTRE LAS PERSONAS, Y QUE PRETENDÍA, ADEMÁS, ARMONIZARSE CON EL MEDIO AMBIENTE Y SER RESPETUOSA CON LA HISTORIA.

PARA ELLO HE ENCONTRADO REFERENCIAS CLARAS EN EL PROYECTO DE "TOULOUSE-LE MIRAIL" DE G. CANDILIS, A. JOSIC Y J. WOODS. CON ESTE PROYECTO LO QUE PRETENDÍAN LOGRAR ERA QUE UNA CIUDAD NO PODÍA SER CONSIDERADA EXCLUSIVAMENTE COMO UNA MÁQUINA EFICIENTE Y DEBÍA RECUPERAR SU PAPEL COMO UN LUGAR PARA LA CONVIVENCIA DE LAS PERSONAS. TOULOUSE ESTABA EXPERIMENTANDO UNA PRESIÓN DEMOGRÁFICA MUY INTENSA DEBIDO A LA GUERRA DE INDEPENDENCIA. EN CONSECUENCIA, DEBÍA PLANTEARSE CON URGENCIA UN CRECIMIENTO MUY CONSIDERABLE PARA ABSORBER A ESA POBLACIÓN INMIGRANTE Y LE MIRAIL FUE LA RESPUESTA. LO QUE SE PRETENDÍA CREAR EN LE MIRAIL ERA UN NUEVO BARRIO DE TOULOUSE, DOTADO CON ALTAS COTAS DE AUTOSUFICIENCIA PERO INDISOLUBLEMENTE LIGADO A LA CIUDAD, CON LA QUE DEBÍA FORMAR UN ÚNICO ORGANISMO. EN ESTA LÍNEA SE PROPUSIERON LAS NOCIONES DE "CLUSTER", "STEM" O "WEB/MAT-BUILDING" COMO ESTRATEGIAS DE DISEÑO.



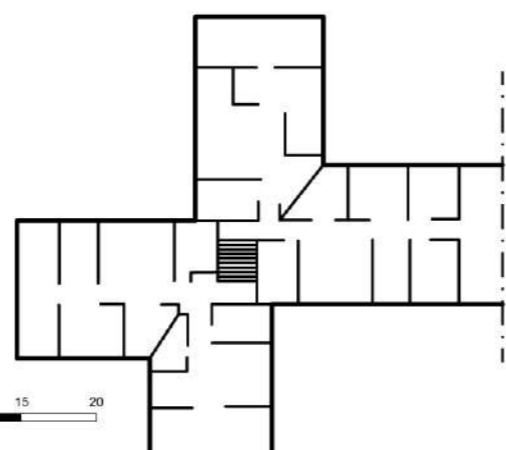
■ VIVIENDAS
■ ESPACIOS COMUNES (ESTABLECIMIENTOS DEPORTIVOS, RESTAURACIÓN, COMERCIOS...)
■ PASILLOS COMUNES

EN OPORTO OCURRE ALGO PARECIDO AL PROYECTO DE "TOULOUSE", LA DENSIDAD DEMOGRÁFICA VA A SER DUPLICADA EN EL 2048 POR LO QUE DEBEMOS OFRECER EDIFICIOS RESIDENCIALES SUFICIENTES PARA ESTOS HABITANTES. Y PARA ELLO CONTAMOS CON LA PROPUESTA DE LA ESTRUCTURA URBANA COMPLEMENTADA POR VARIAS TIPOLOGÍAS ARQUITECTÓNICAS, SON TRES:

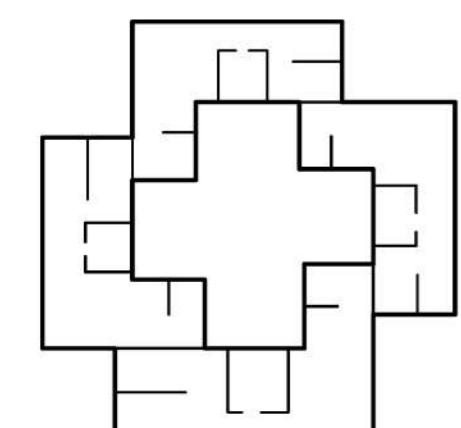


- GRANDES BLOQUES LINEALES, INSPIRADOS EN LOS BLOQUES RESIDENCIALES DE LE CORBUSIER, "UNITÉ D'HABITATION". ESTÁ FORMADA POR UN PRISMA RECTANGULAR DE 140M DE LONGITUD Y 24M DE ANCHO, ELEVADO DEL SUELO MEDIANTE PILETOS DE HORMIGÓN. LOS APARTAMENTOS SON DE FORMA DUPLEX. LOS CORREDORES ATRAVIESAN EL CENTRO DEL EJE LONGITUDINAL DE CADA TERCER PISO DEL EDIFICIO DANDO ACCESO A LAS VIVIENDAS, QUE SE EXTIENDEN DE UNA FACHADA A LA OTRA. ESTOS BLOQUES SERÁN DE ALTURAS VARIABLES PARA EVITAR QUE SE DEN SOMBRA ENTRE ELLOS.

- LOS PEQUEÑOS BLOQUES SON EDIFICACIONES DE DOS A CUATRO PLANTAS QUE SE ORGANIZAN ORTOGONALMENTE EN TORNO A UNA ESCALERA. SON VIVIENDAS DE TIPOLOGÍA PLURIFAMILIAR, ES DECIR, SON BLOQUES RESIDENCIALES QUE COMPARTEN ESPACIOS COMUNES Y CONVIVEN EN UNA VECINDAD, RESPETANDO UNA SERIE DE NORMAS



E: 1/500



E: 1/500

- LAS VILLAS-PATIO ERAN UNA EVOLUCIÓN DE LAS INVESTIGACIONES QUE CANDILIS HABÍA REALIZADO JUNTO A LE CORBUSIER. PLANTEADAS CON UNA PLANTA, ORGANIZABAN SU FUNCIONAMIENTO EN TORNO A UN PATIO INTERIOR. SUS ORDENACIONES SON ATRACTIVOS EJERCICIOS SOBRE CÓMO RESOLVER EL TEMA DE LA RELACIÓN ENTRE LO PÚBLICO Y LO PRIVADO, CREANDO UNAS CONDICIONES DE VIDA FAMILIAR MÁS CERRADAS AL EXTERIOR.



PERSPECTIVA A



URBANISMO 1



PROYECTO FINAL

LAURA VALENCIA DEPOVERE