



Nos ubicamos en la ventana 5 de Granada ubicada en la zona del Beiro.

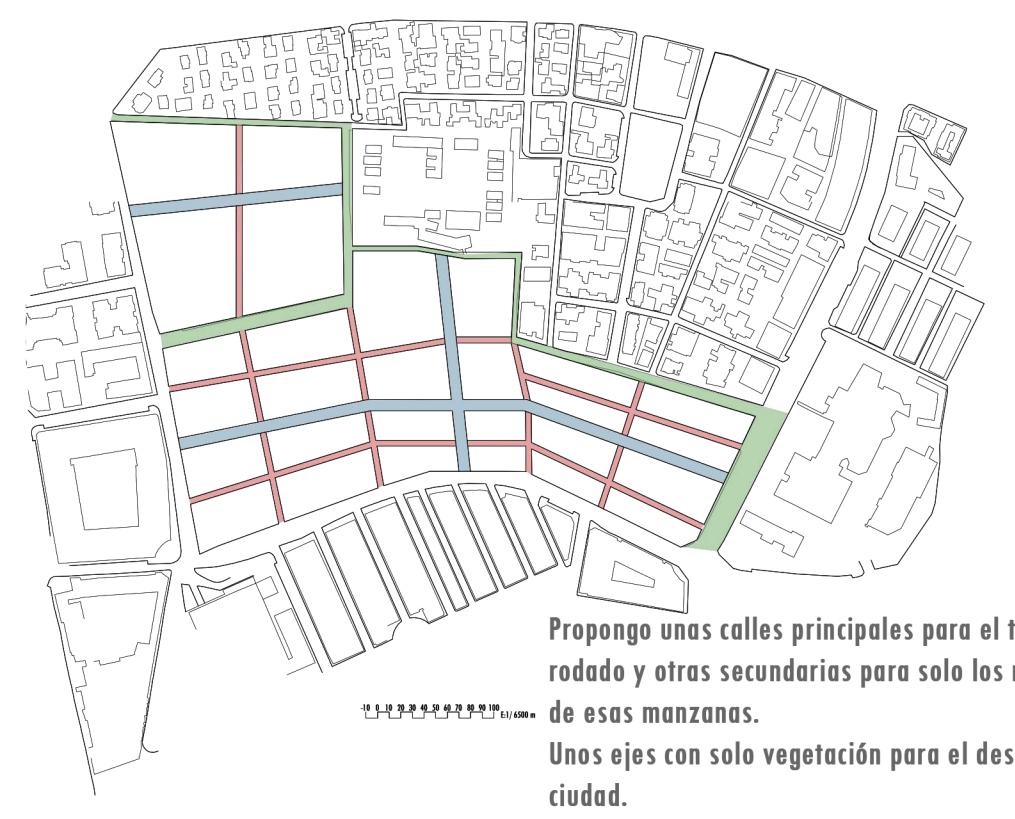
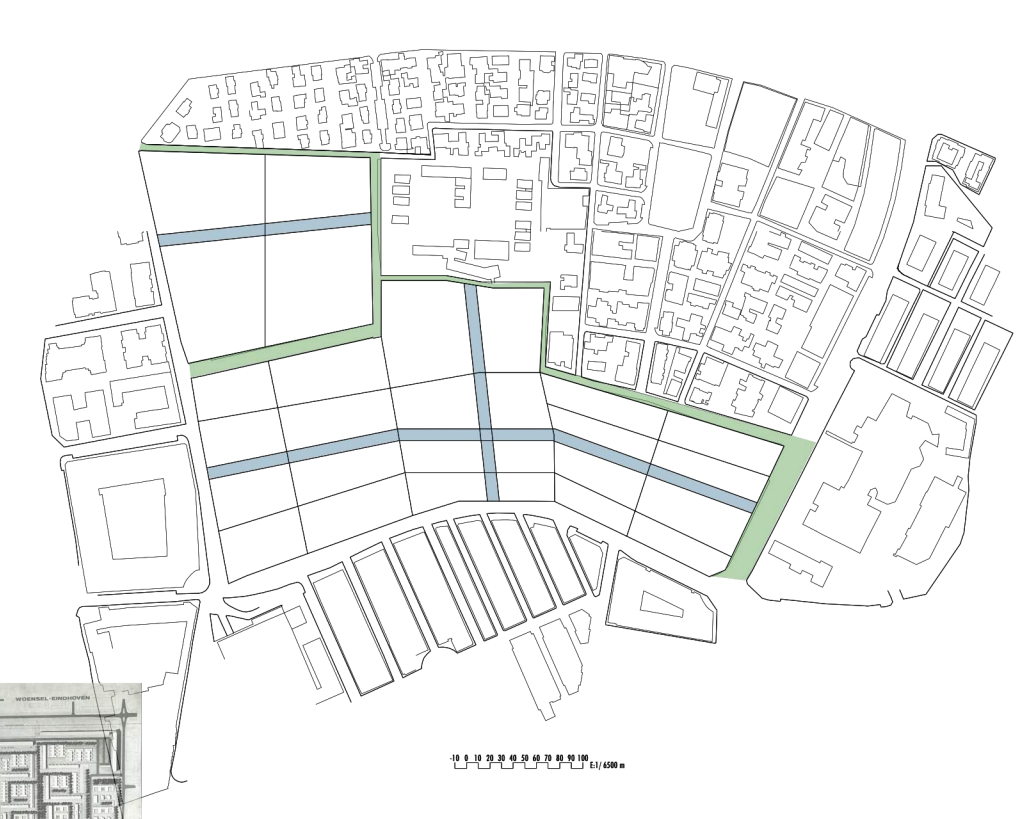
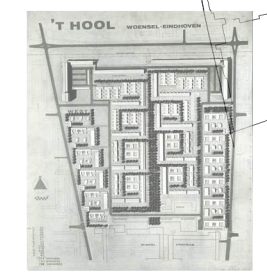
- Vias arboladas
- Vias principales
- Vias secundarias



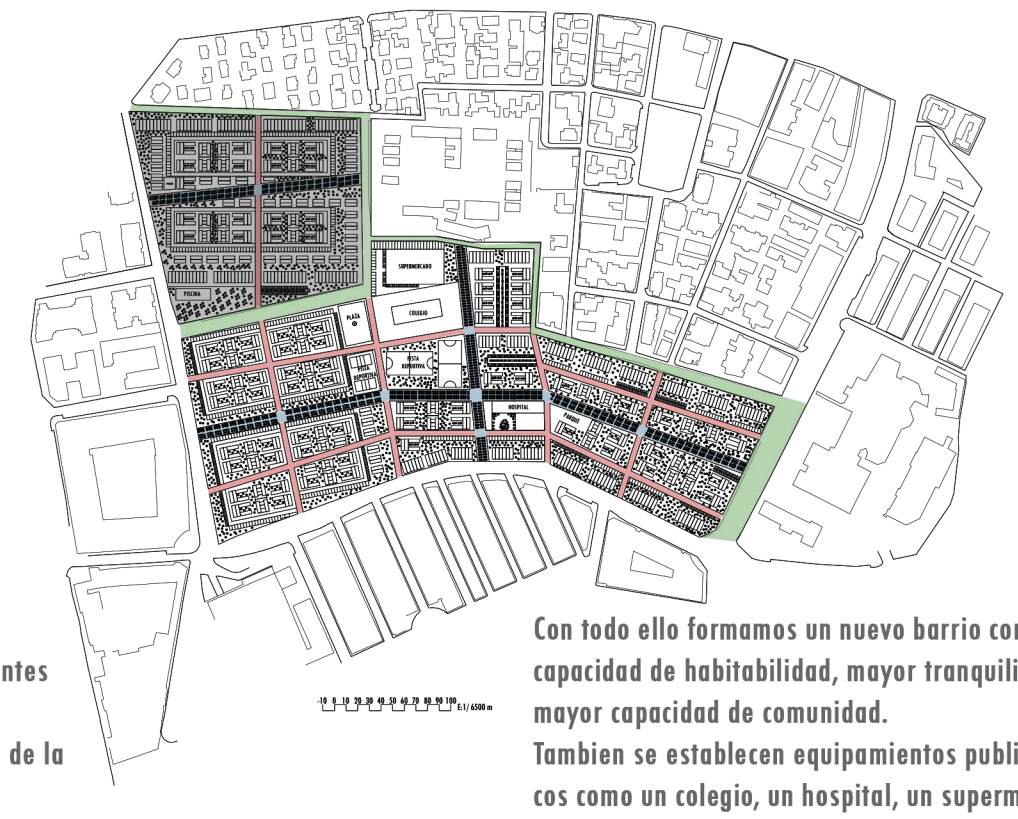
Observamos que la zona presenta grandes superficies desaprovechadas y para resolver el problema de doblar la población de Granada en 2050 creamos un nuevo barrio.



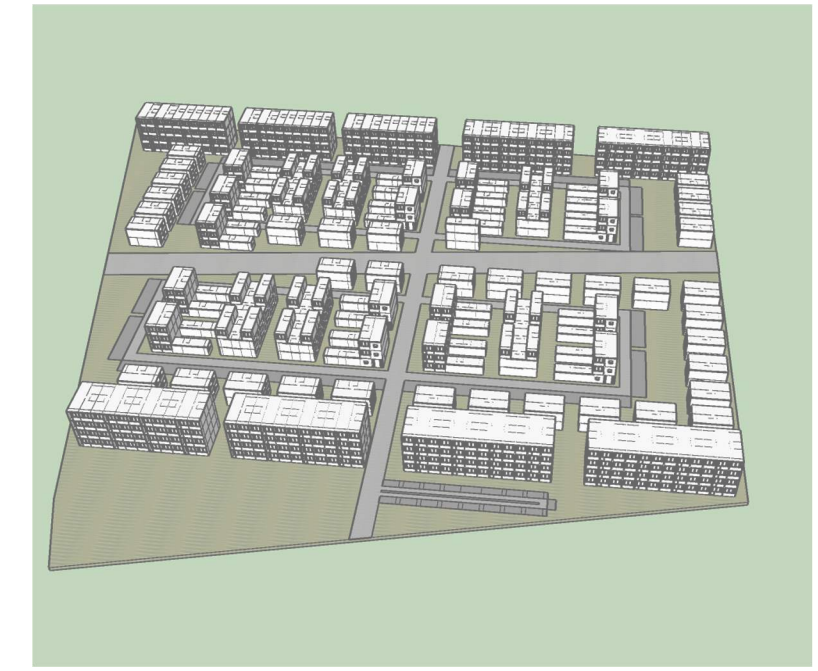
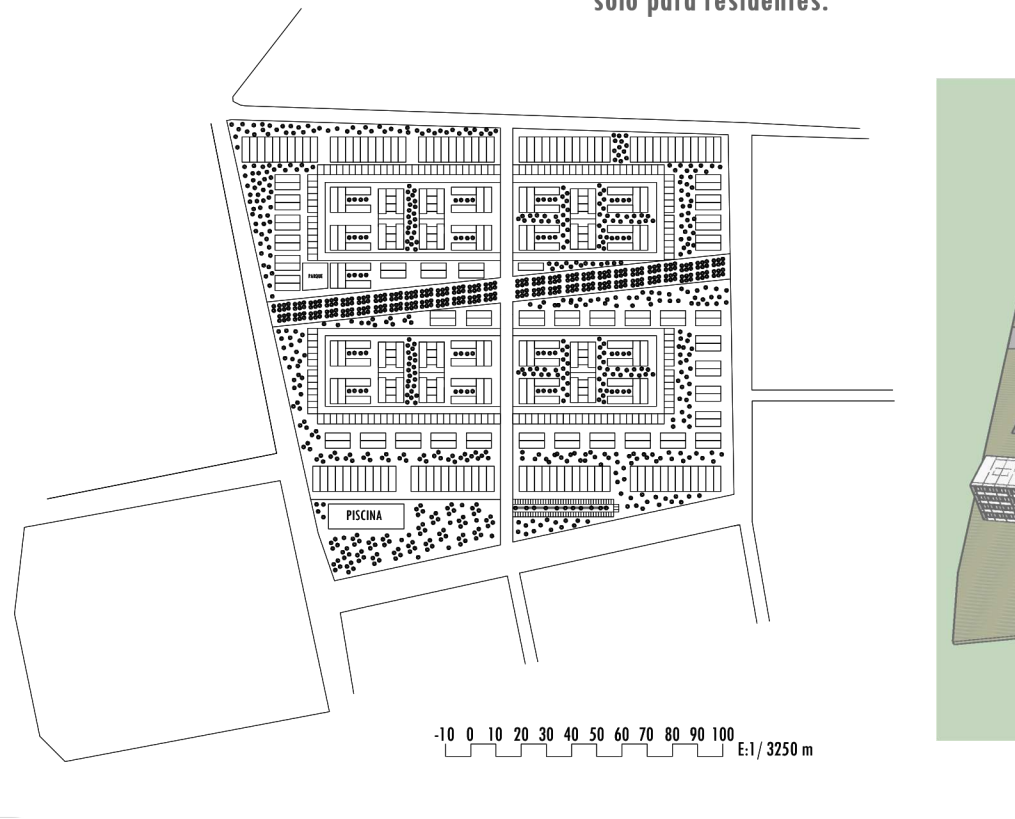
Para la creación de este nuevo barrio nos inspiramos en la t'hoor eosense-leindhove la cual nos presenta una desviación del tráfico principal a la priferia del barrio y que el tráfico rodado que entra en el barrio sea solo para residentes.



Propongo unas calles principales para el tráfico rodado y otras secundarias para solo los residentes de esas manzanas. Unos ejes con solo vegetación para el desahogo de la ciudad. Y una nueva arquitectura mas ecológica.

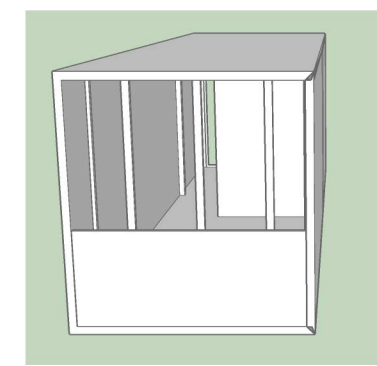
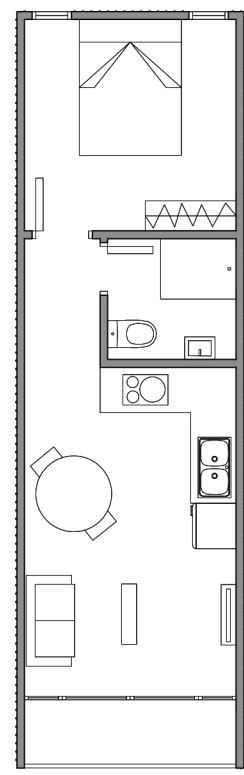


Con todo ello formamos un nuevo barrio con mayor capacidad de habitabilidad, mayor tranquilidad y mayor capacidad de comunidad. Tambien se establecen equipamientos publicos básicos como un colegio, un hospital, un supermercado, parques, plazas, piscina...

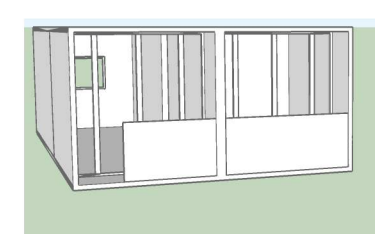
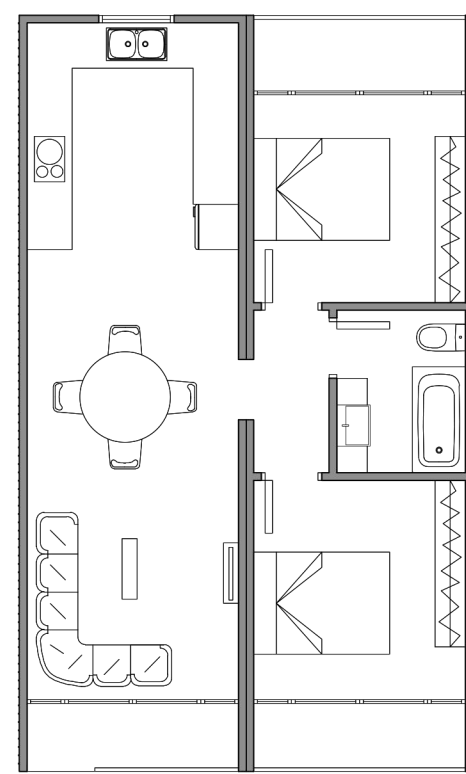


Bloques distintos en distintas alturas de 2, 3 y 4 plantas. Que son apilamientos de bloques de transportes de acero. Hay 4 tipos de viviendas en todo el barrio que pueden habitar en ellas desde 1 a 6 personas. En el exterior un fondo verde en todo el barrio y equipamiento para aparcamiento tanto para vehiculo a 2 a 4 ruedas, bicicletas...

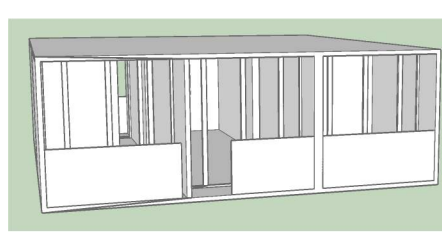
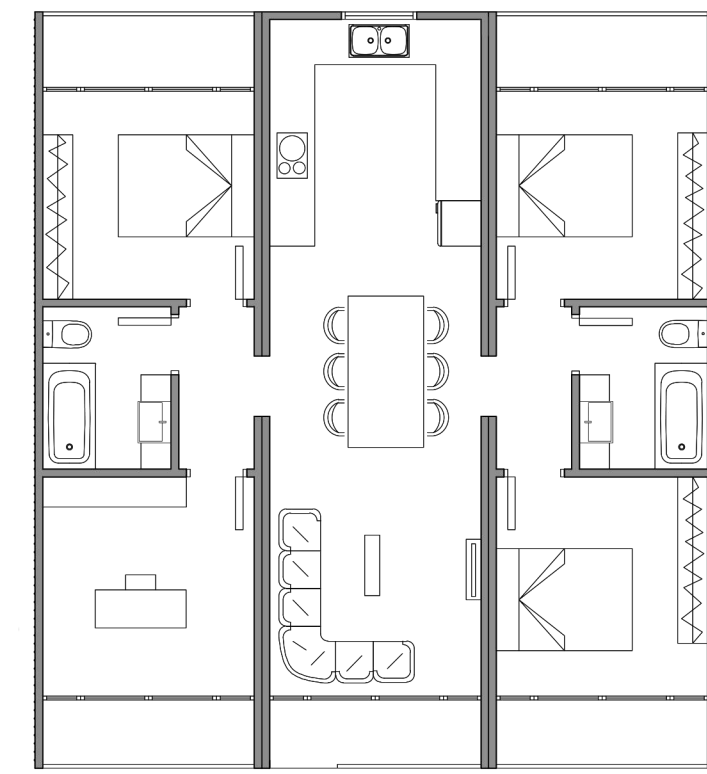
Tipo de viviendas



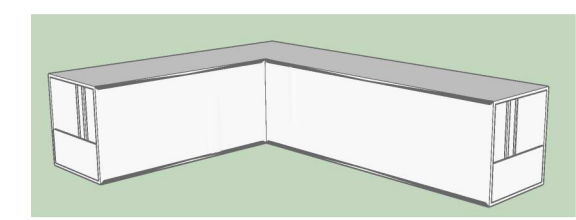
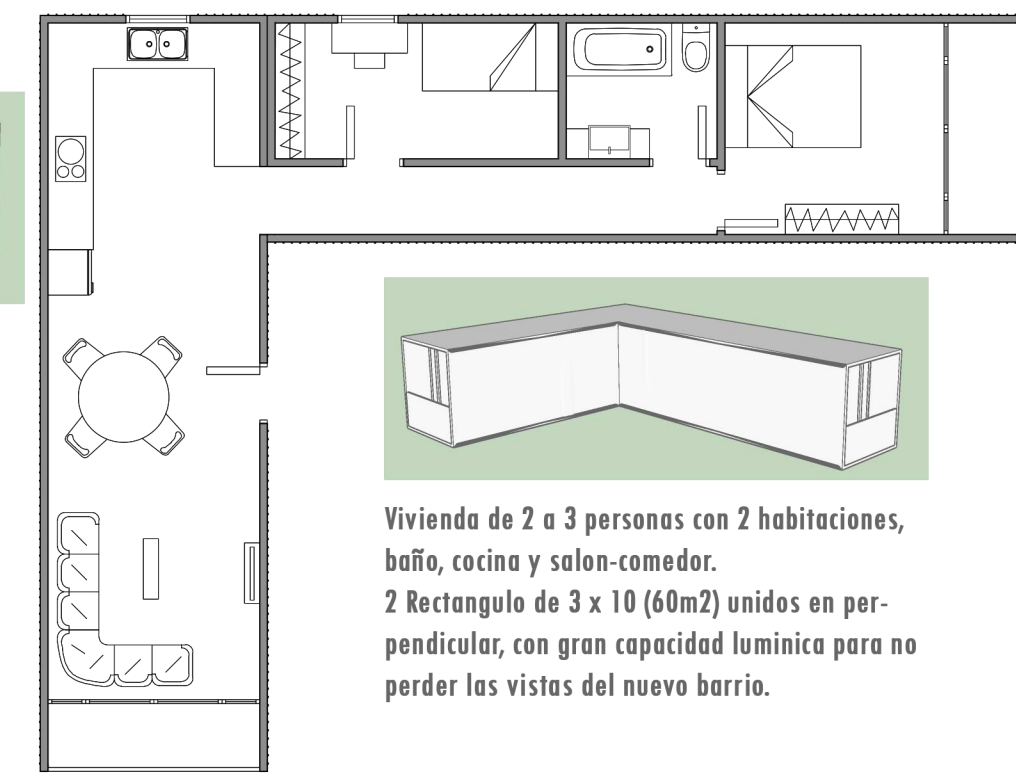
Vivienda de 1 o 2 personas con una habitación, baño, cocina y salon-comedor. Rectangulo de 3 x 10 (30m2), con gran capacidad luminica para no perder las vistas del nuevo barrio.



Vivienda de 2,3,4 personas con 2 habitaciones, baño, cocina y salon-comedor. 2 Rectangulos de 3 x 10 (60m2) unidos en paralelo, con gran capacidad luminica para no perder las vistas del nuevo barrio.



Vivienda de 3 a 6 personas con 3 habitaciones, despacho, 2 baños, cocina y salon-comedor. 3 Rectangulo de 3 x 10 (90m2) unidos en paralelo, con gran capacidad luminica para no perder las vistas del nuevo barrio.



Vivienda de 2 a 3 personas con 2 habitaciones, baño, cocina y salon-comedor. 2 Rectangulo de 3 x 10 (60m2) unidos en perpendicular, con gran capacidad luminica para no perder las vistas del nuevo barrio.

