

# DISEÑO DE NÚCLEOS URBANOS

ESCENOLOGÍA Y PLÁSTICA

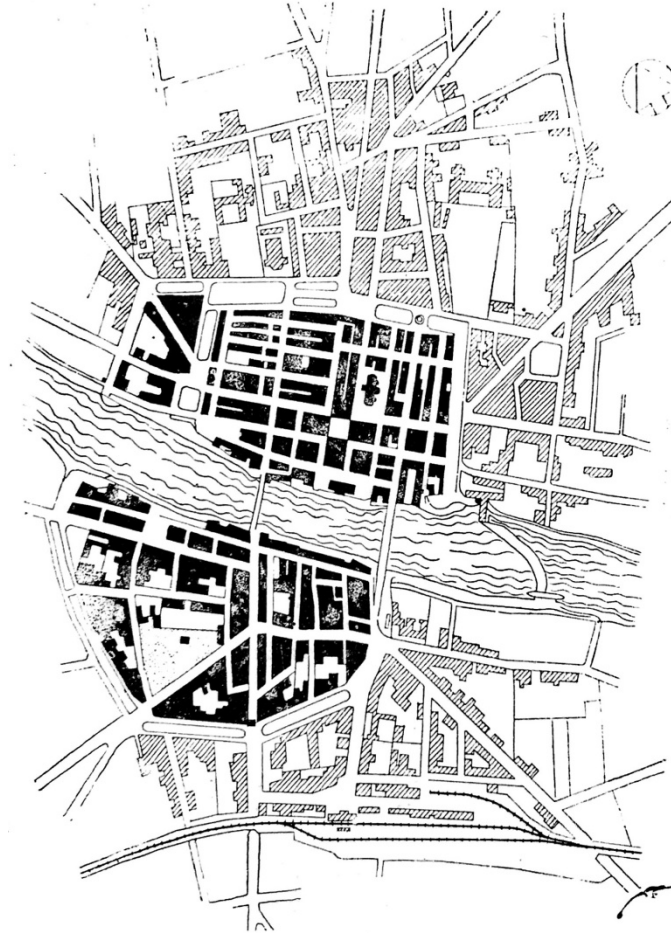
# FREDERICK GIBBERD:

- " He escrito este libro porque, que yo sepa, no existe trabajo contemporáneo alguno sobre el tema. Es cierto que ha habido una inundación de libros sobre planeamiento de ciudades, pero el planeamiento de ciudades es tan sólo un preludio del trazado de ciudades; hay excelentes libros sobre trazado cívico, pero ellos se detienen a poco de entrar en problemas tan vitales como la ubicación de fábricas en la escena urbana; y existen innumerables libros sobre temas tales como casas, departamentos y caminos, pero consideran sus temas en forma aislada más bien que como partes integrantes del trazado de ciudades. El trazado de ciudades abarca los de arquitectura, panorama y caminos, y estas artes se entretajan en modo tal que pierden su identidad individual y se convierten en algo nuevo: La Escena Urbana. Este libro se refiere fundamentalmente a la realización de esta escena y, en particular, a las cualidades de su visualidad."

# CONTENIDO

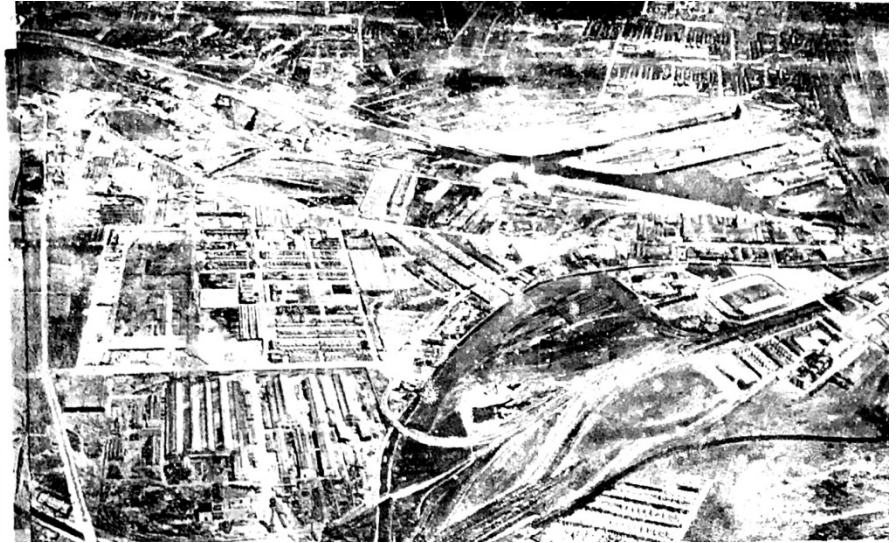
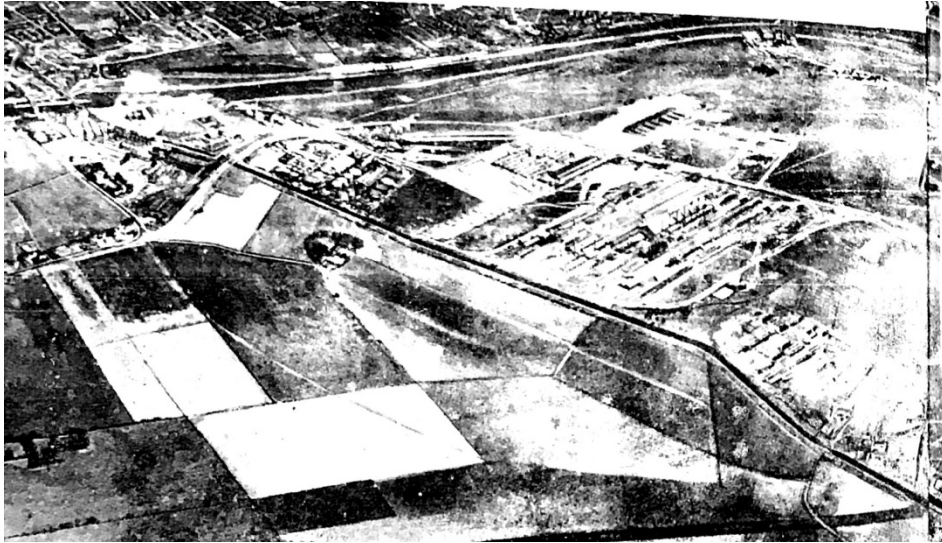
- TRAZADO DE LA CIUDAD TOTAL
- ÁREAS CENTRALES
- INDUSTRIA
- VIVIENDAS

# TRAZADO DE LA CIUDAD TOTAL



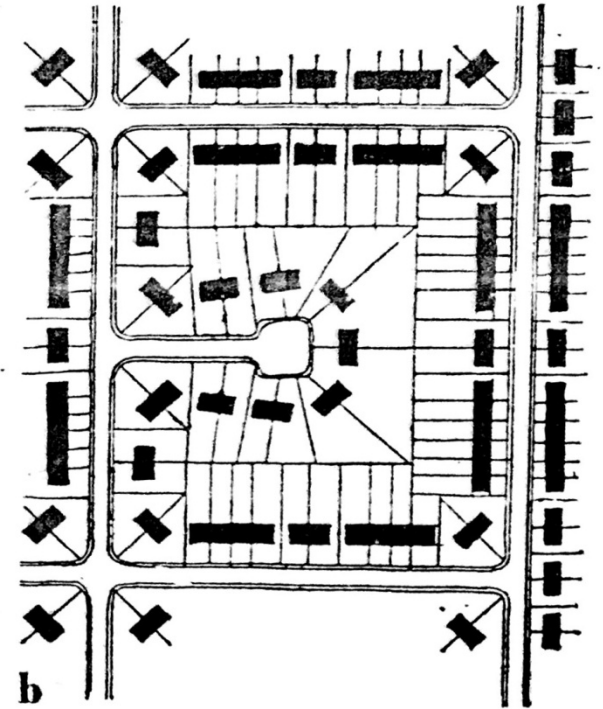
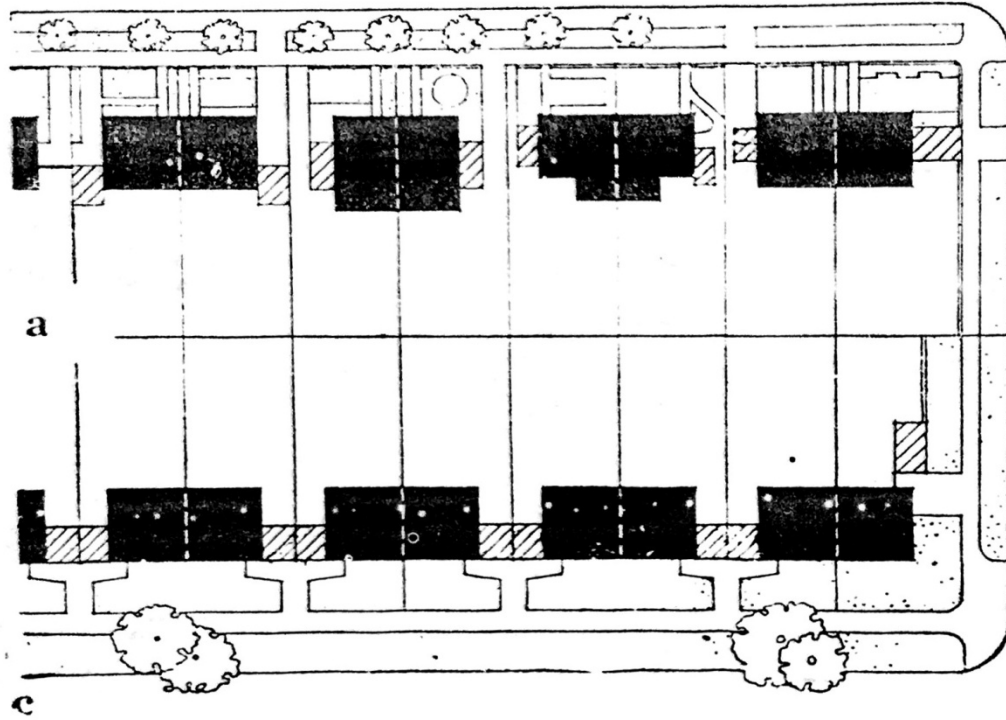
- VILLENEUVE-SUR-LOT, FRANCIA

# INDUSTRIA



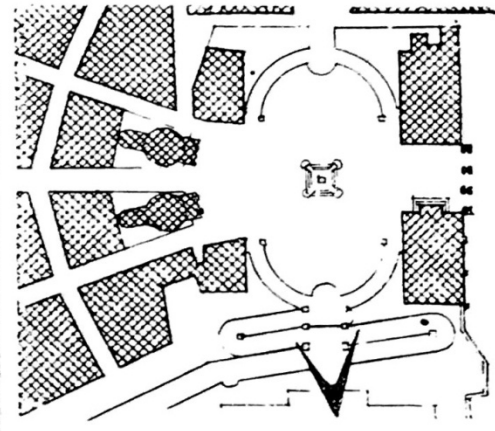
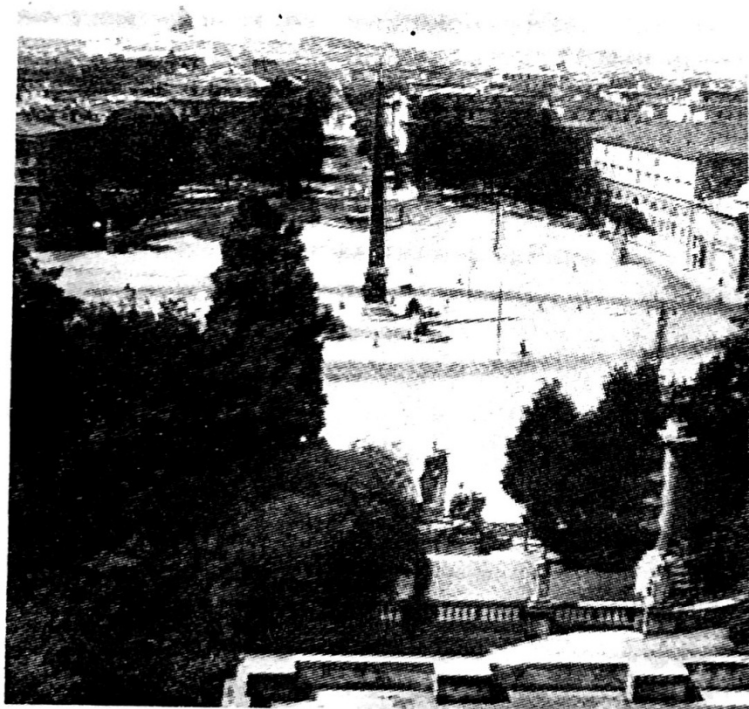
Manchester, Trafford Park

# VIVIENDAS



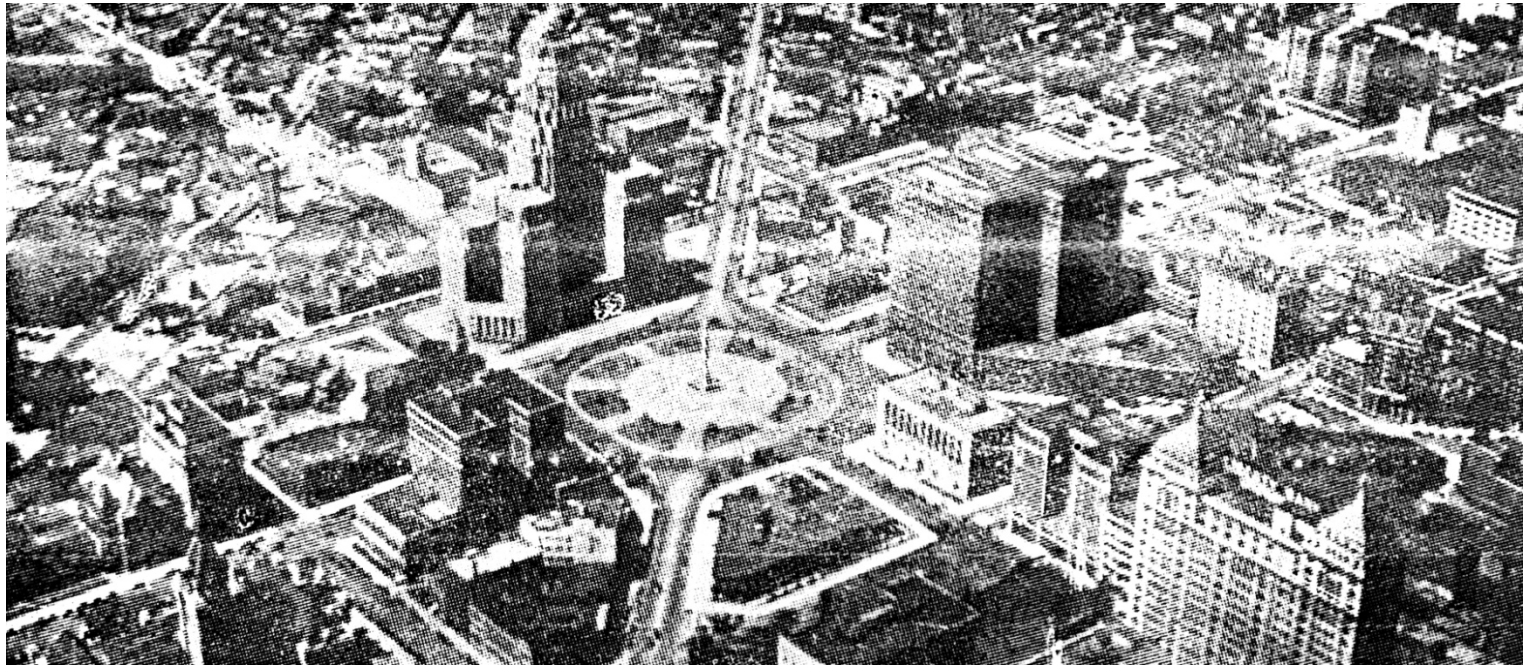
# ÁREAS CENTRALES

## ESPACIOS CÍVICOS



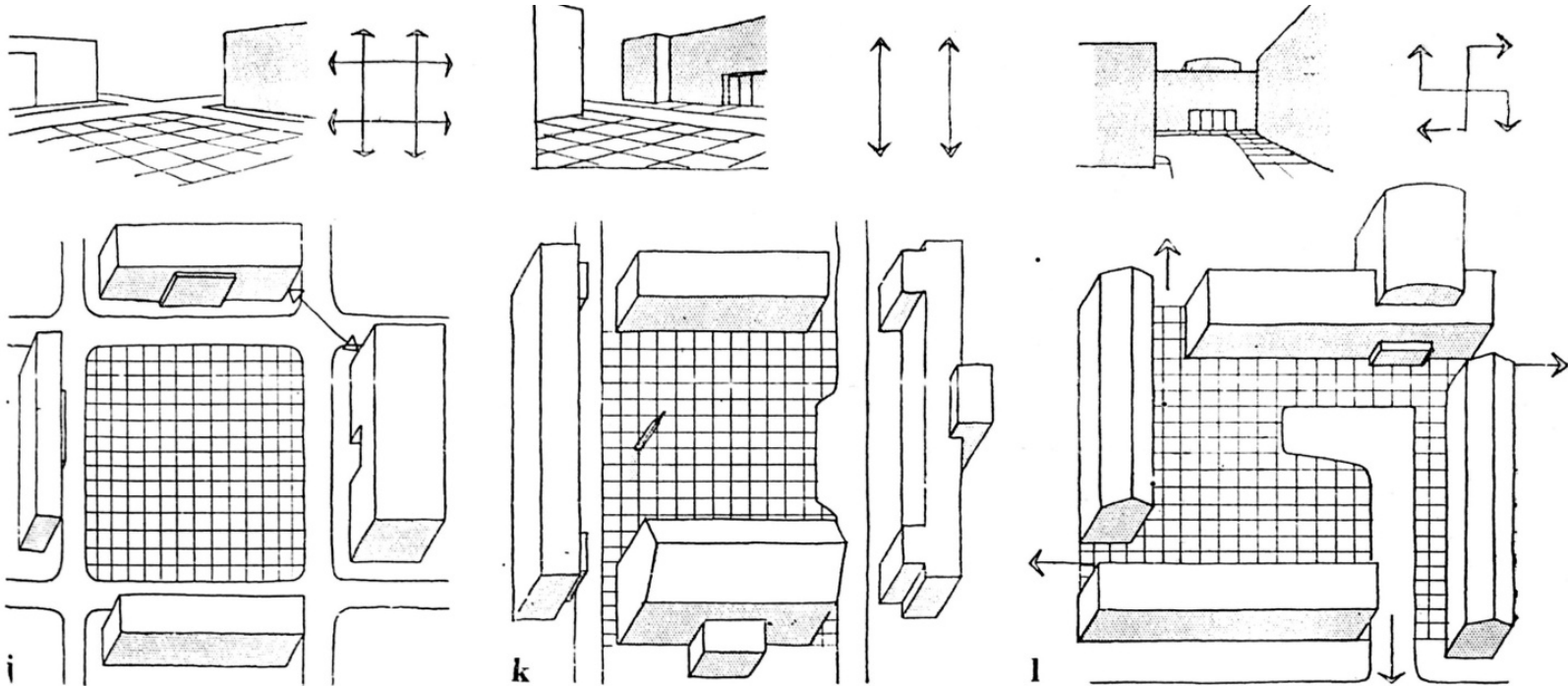
79. Roma, Piazza del Popolo  
Valadier

# AVENIDAS, VISTAS Y PUNTOS FOCALES

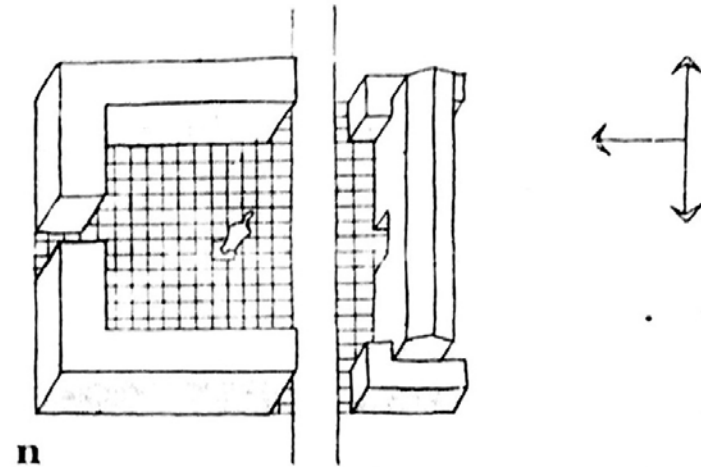
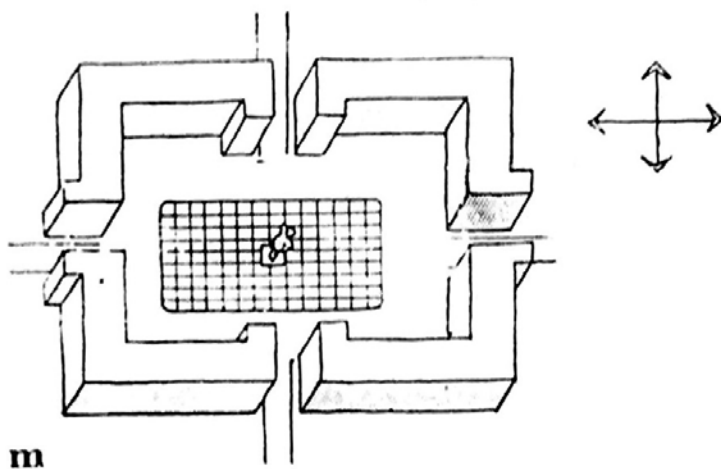
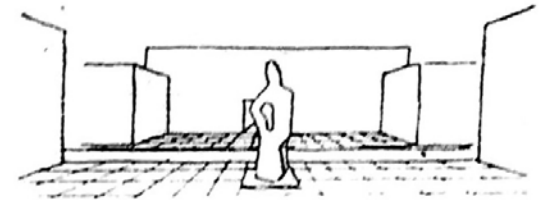
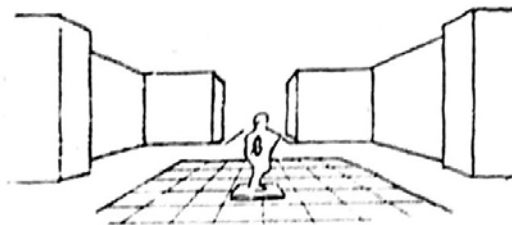




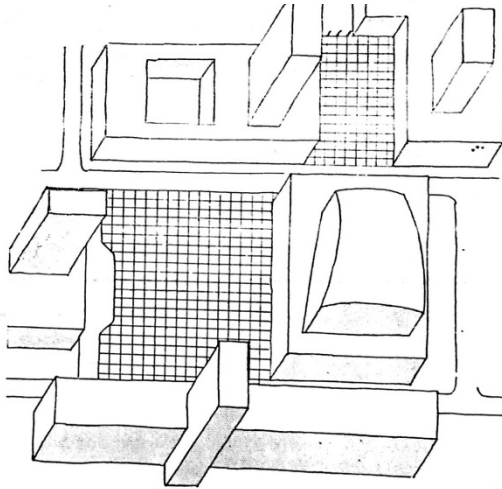
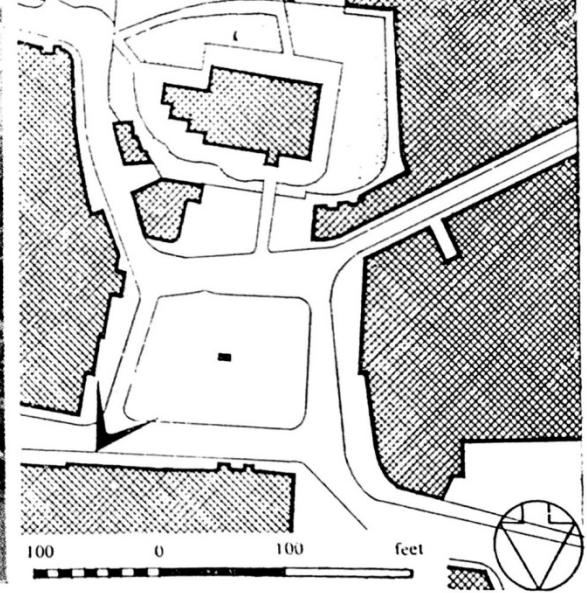
# ESPACIOS CON ESQUINAS ABIERTAS



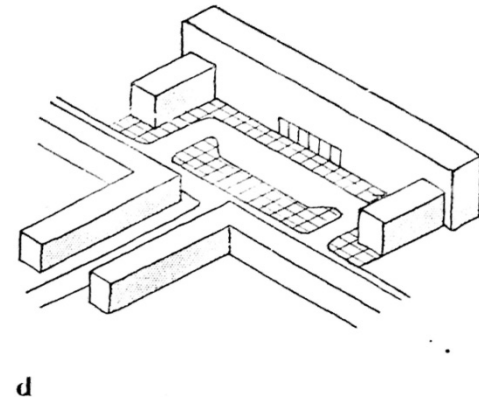
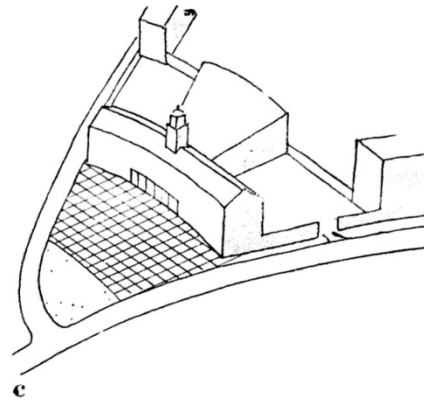
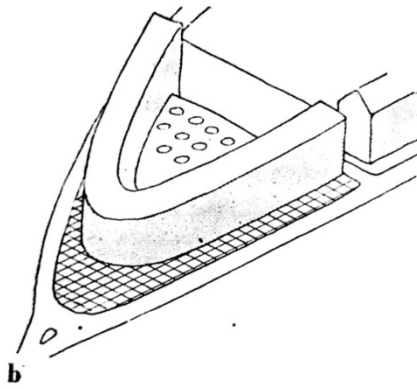
# ESPACIOS CON ESSQUINAS CONSTRUIDAS



# ESPACIO DEFINIDO POR PAREDES Y BARRERAS ÓPTICAS



# EDIFICIO PÚBLICO EN LA INTERSECCIÓN DE CALLE MENOR





# GRUPO CÍVICO COMO MONUMENTO

