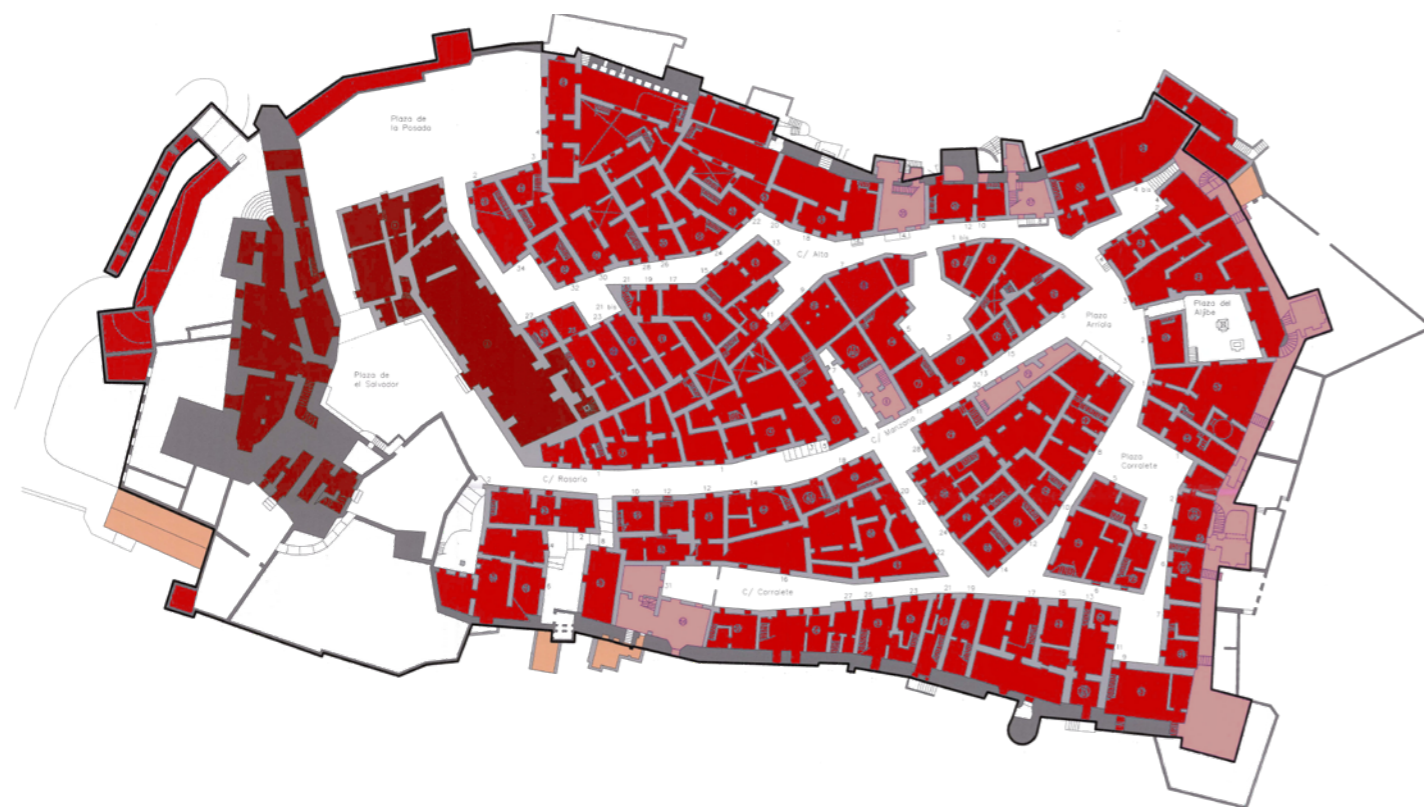
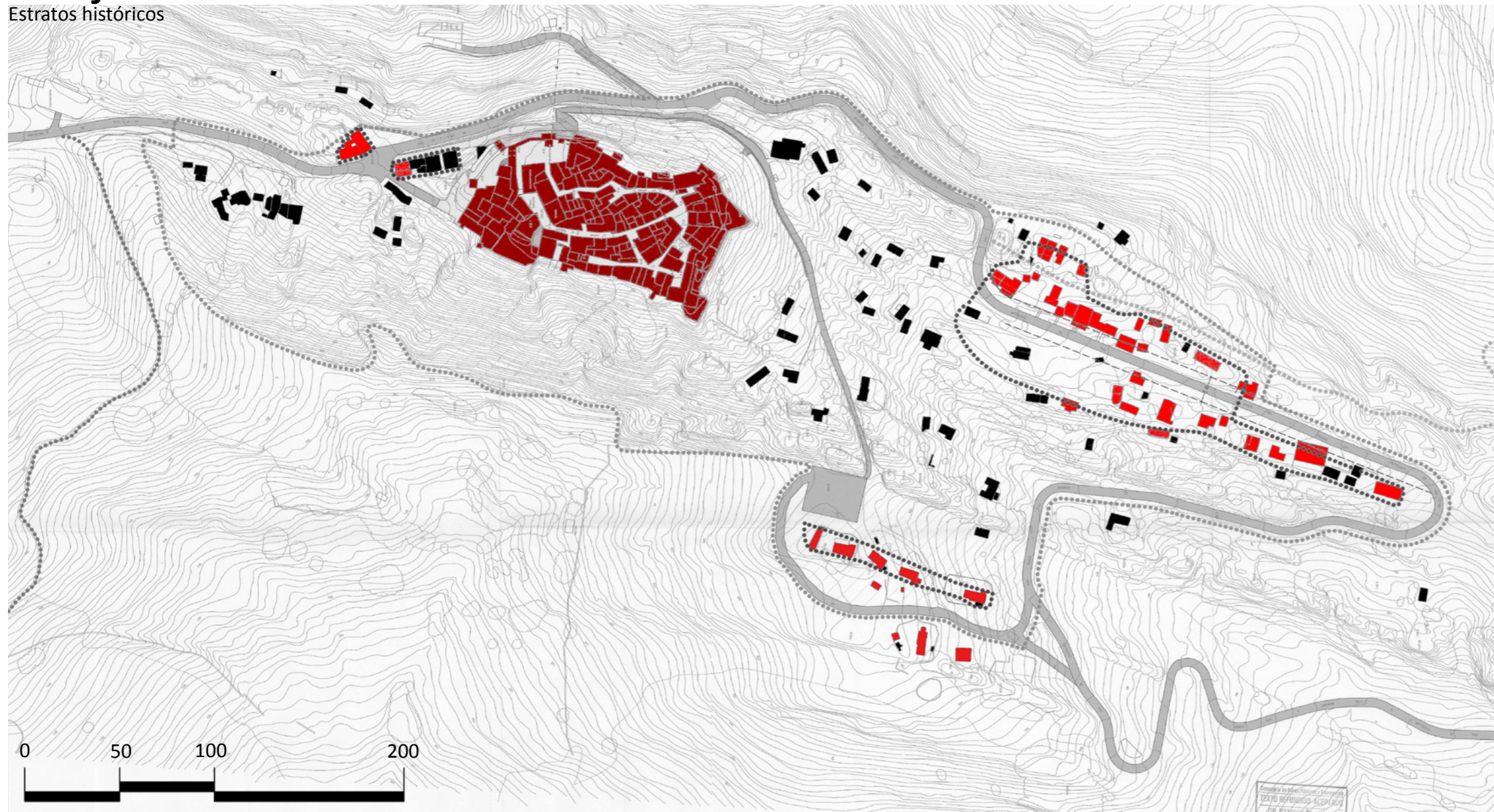
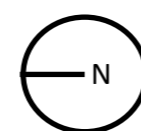


Conjunto histórico del reino de Granada - Castillo de Castellar

Estratos históricos



- Perimetro conservacion integral
- Edificios singulares: conservacion integral
- Edificacion popular: conservacion ambiental
- Edificios con elementos fuera de ordenacion
- Edificacion a demoler



Alumnos:
Alberto Bin
Marco Ercoli

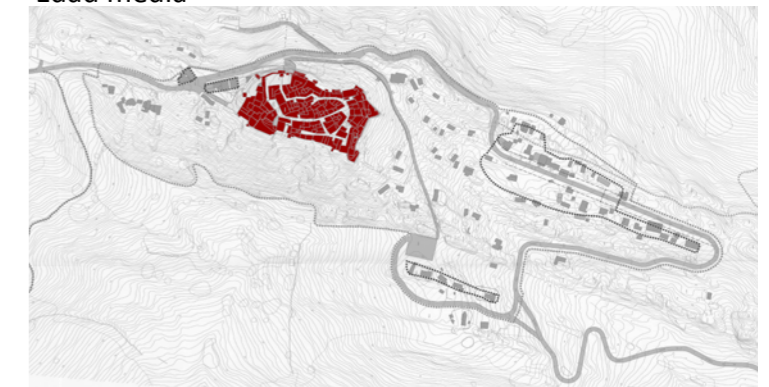
Prehistoria

Por su estratégica situación sobre una peña, el pueblo viejo de Castellar de la Frontera, ha sido un lugar de asentamiento humano desde fechas muy tempranas. Durante el Paleolítico y el Neolítico la presencia del hombre está documentada a través de los hallazgos de un importante industria lítica y por numerosas pinturas rupestres, enmarcadas en el llamado Arte rupestre del sur de la península Ibérica y situadas en la Cueva de los Maquis, de la Abejera, del Arquillo, de los Barrancones, de la Buitrera, del Cambulló, del Cancho, Cantarazo o de los Churretales, de las Cotillas, de los Números, del Rayo, de los Tajos, de las Tumbas y de la Ventana.

Edad antigua

Se cree que los íberos construyeron la Torre Lascutana en Alcalá de los Gazules, cercana a Castellar. Durante la colonización romana, junto a dicha torre, que defendía la calzada romana que iba desde Carteia hasta Corduba, se creó un pequeño asentamiento del que se conservan restos de viviendas.

Edad media



Edad moderna



Edad contemporanea

