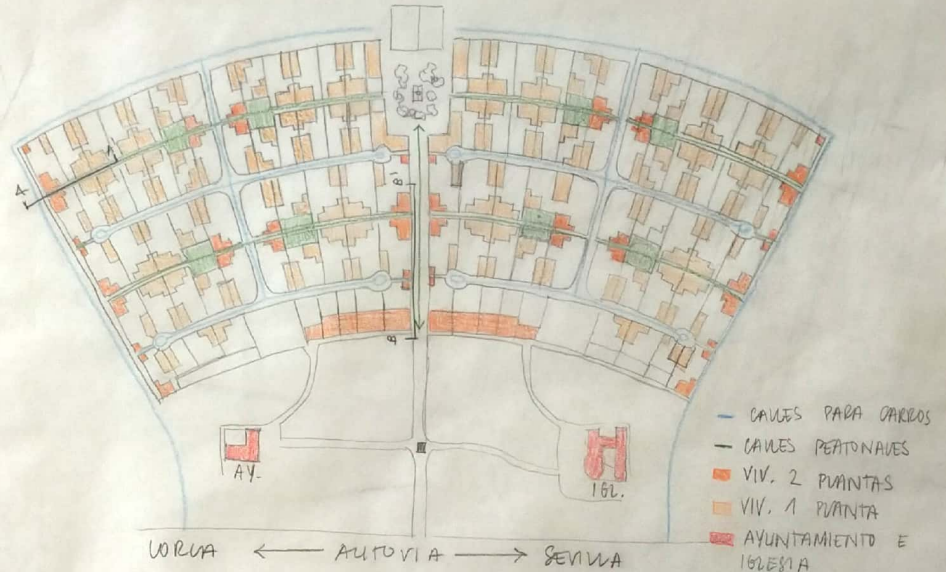
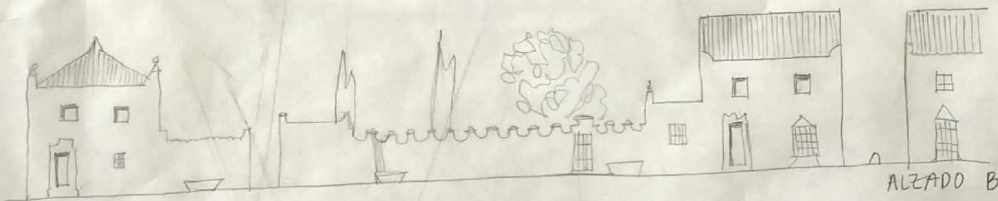
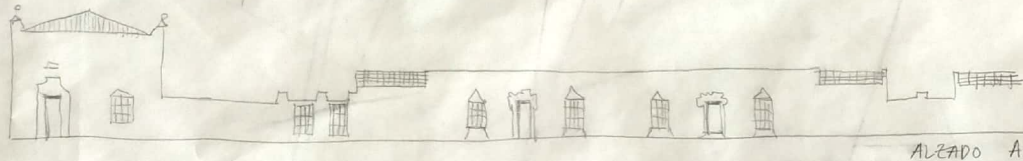
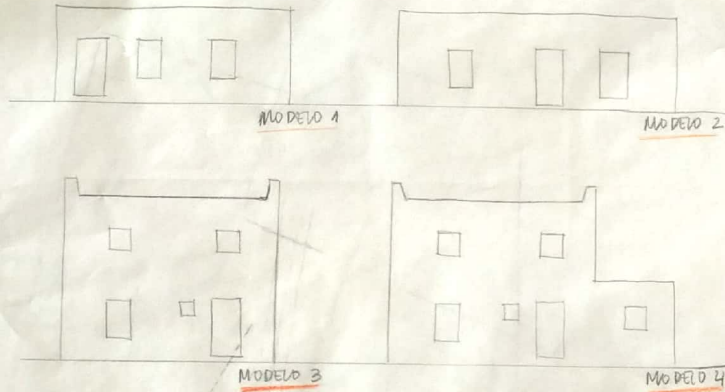


3.1.3. ANALISIS DE MODELOS ESQUIVEL - A. DE LA SOTA

MODELOS DE VIVIENDAS



- MACRO PROYECTO AGRICOLA → COLONIZACION PUEBLOS
- TENDENCIAS URBANISTAS Y ARQ. REGIMENES TOTALITARIOS
- ↓
- ESQUIVEL
- ESCALA HUMANA: CAJES Y VIAS ESTRECHAS Y CASAS BAJAS
HUELOS PEQUEÑOS, PLAZOLETAS INTIMAS.
- DOMINIO EN ALTURA → TORRE IGLESIA.
- ABANICO → SE UERDA HACIA LA CARRETERA
- SEPARACION DE CAJES } - PEATONAVES
POR MOTIVOS DE HIGIENE. } - PASO DE CARROS
- A. DE LA SOTA TOMA COMO MAESTROS A LOS ABANILES.
MAESTROS DE OBRA PUEBLERINOS
- ENSAYO TRANSITORIO
- BARRIO SATELITE } - 6 VIV. COMERCIANTES
- 1 VIV. MEDICO
- 1 VIV. SECRETARIO
- 1 VIV. MAESTRO.