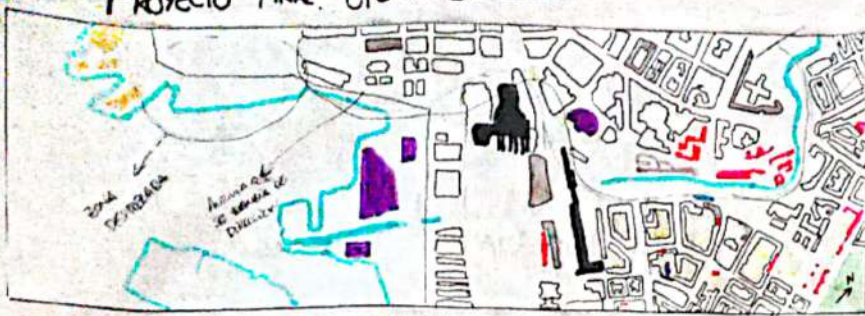


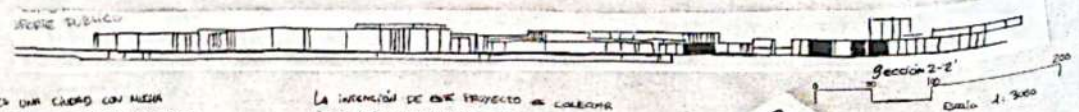
PROYECTO FINAL. UTOPIA EN OSLO



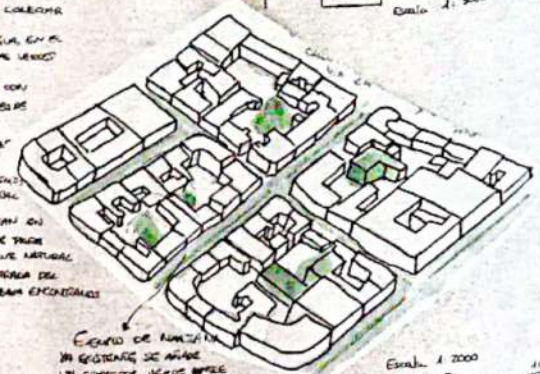
OSLO ES UNA CIUDAD CON MUCHA AGENCIA DE BUENAS URBES Y EDIFICIOS PÚBLICOS. LAS MANZANAS YA EXISTENTES, RECONSTRUIDAS AL CASO ANTIGUO, SON MÁS COMPLEJAS Y ÚNICAS AL URBANO A VECES MÁS COMPLEJOS AL MONTAÑO.

LOS EDIFICIOS SON RECONSTRUIDOS EN LA PARTE NOROCCIDENTAL DE LA CIUDAD MIENTRAS QUE EN LA COSTA NO ENCONTRAMOS NINGUNO PERO COMPLEJOS DE TRANSMITE URBANO.

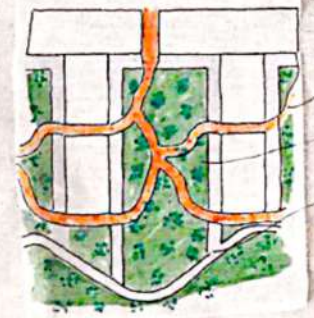
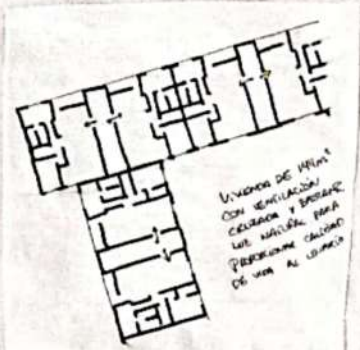
ZONA SIN VEGETACIÓN



LA INTENCIÓN DE ESTE PROYECTO ES COLECTAR AL RELACIONADO CON LA NATURALEZA. TENDRÁ CONSIDERACIÓN DESEAR EL AGUA EN EL CASO NOROCCIDENTAL DEL RÍO, ENDE LAS ZONAS URBANAS SE ENFOCAN HACIA LA CIUDAD. TENDRÁ ESTA VEGETACIÓN SE COLECTA CON UNO MÁS QUE PARECE DIFÍCIL DESEAR EL AGUA EN ESTE CASO EL AGUA Y ENDE ENCONTRAMOS MEJORES VIVIENDAS. ALGO CARACTERÍSTICAS DE ESTOS TIPOLOGÍAS ES QUE INHABILITAMOS NUEVOS EQUIPAMIENTO. TENDRÁ CERRAR UNA ABUNDANCIA MÁS NATURAL.



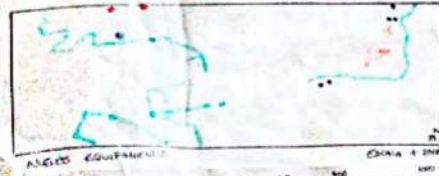
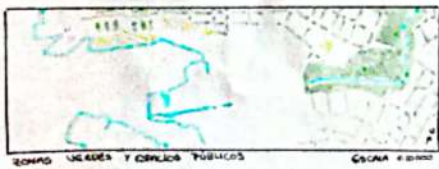
LAS NUEVAS VIVIENDAS SE ENFOCAN EN UN EDIFICIO EN FORMA DE PEQUEÑAS TORRES A TODAS LAS VIVIENDAS DE LUGAR NATURAL Y PARECER CON LA MANZANAS VECERAS DEL CASO ANTIGUO EN LA PLANTA BAJA EXISTENTES.



EL TIPO DE MANZANAS YA EXISTENTE SE ANADA UN CONECTOR VECERAS ENTRE CALLES PARA CONECTAR LA VIDA DEL URBANO A LA NATURALEZA. LAS CALLES CONJUNTO DE DOS CARANAS DISEÑA A CADA VECERAS Y UN URBANO ESTE CONECTOR CON TRANSMISIÓN DE QUE TIPO DE. TAMBIÉN VECERAS ANTI Y DESCOMPLEMENTAR LA CIUDAD DE ALTERNATIVAS.



→ VISTA CASO PERDIDA CON CLASIFICADO. INTENCIÓN DEL EDIFICIO, CERRAR UN URBANO DE INTERÉS VISUAL PARA URBANO UN ATENCIÓN Y INTERÉS.



■ CURVA
 ■ EDUCACIÓN
 ■ SERVICIO
 ■ CALLEJÓN
 ■ TRÁNSITO
 ■ RESIDENCIA
 ■ DEPORTE
 ■ ZONA PÚBLICA SEMI-URBANA