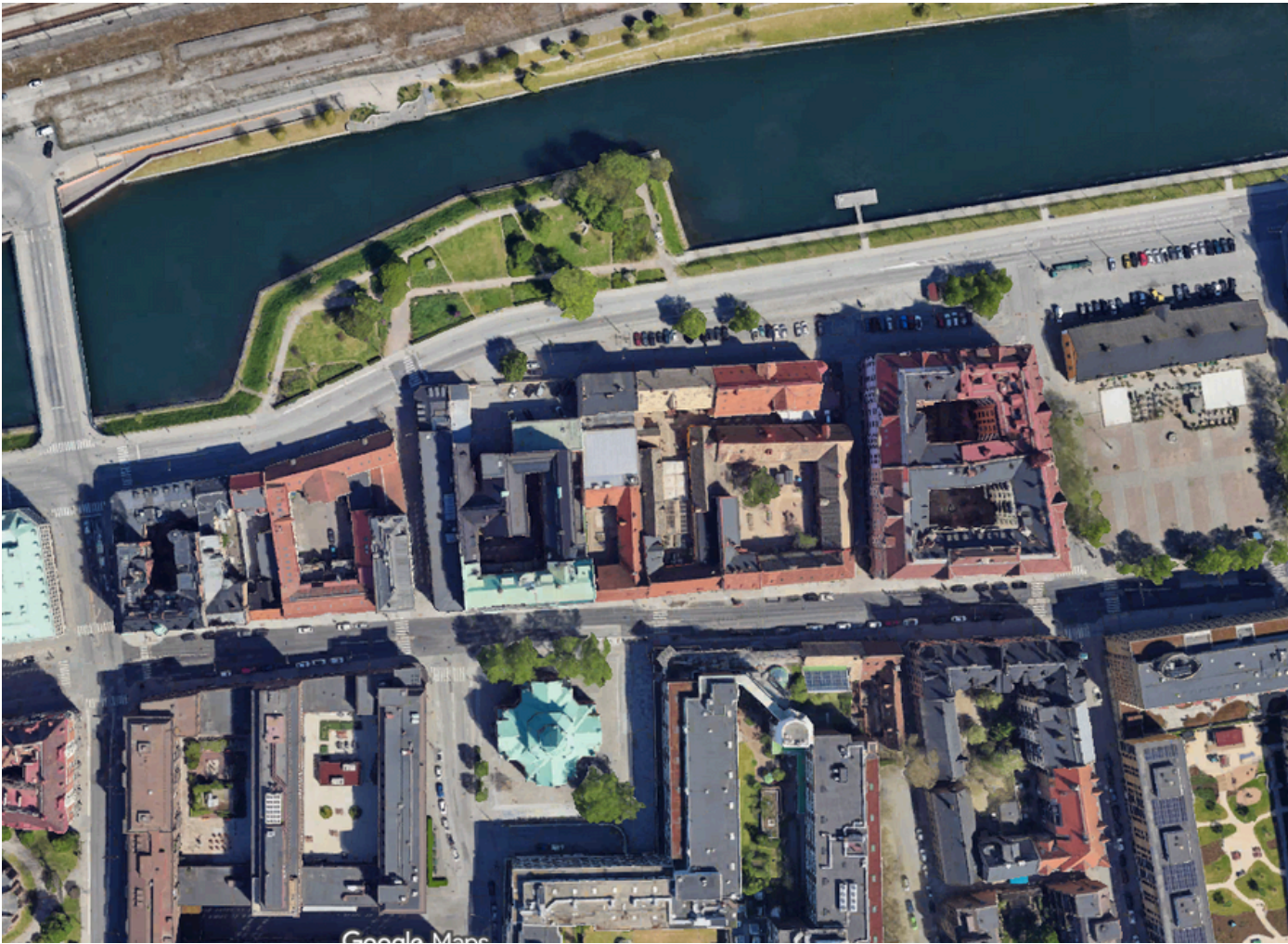


CONTEXTO URBANO DE LA MANZANA



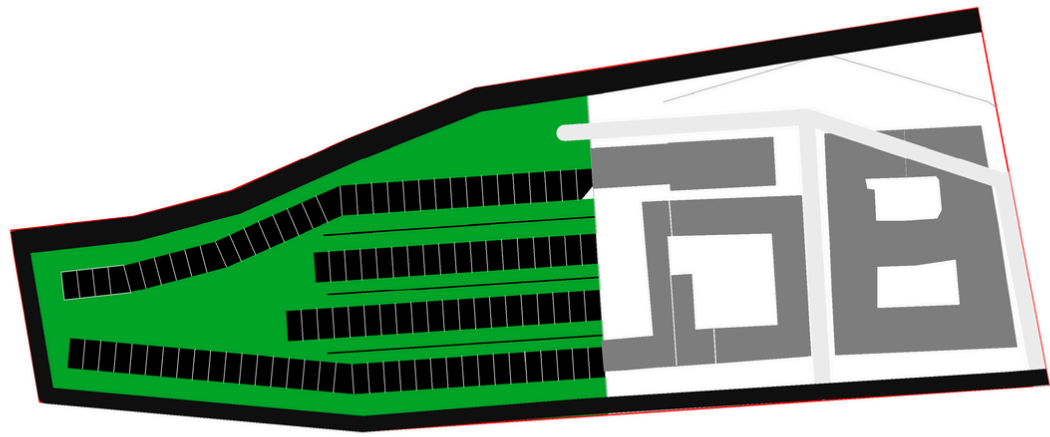
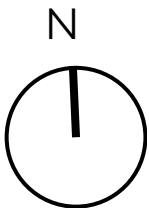
Se encuentra en el casco histórico de la ciudad, al lado de la plaza emblemática Stortorget, la más antigua. Está cerca de edificios importantes como la Iglesia de San Pedro, además, la manzana también está cerca de las calles principales del casco.

SITUACIÓN ACTUAL DE LA MANZANA



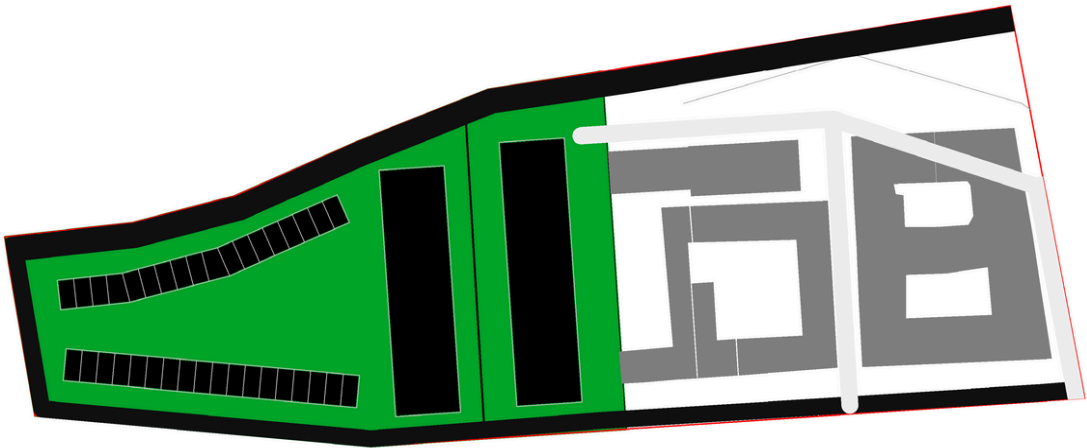
Área total de la manzana: 30445 m²

URBANISMO 1
GRUPO D, FRANCISCO ÁLVAREZ
MAR BIOSCA MENDOZA
YEDRA MARÍA HERRERA MEDINA



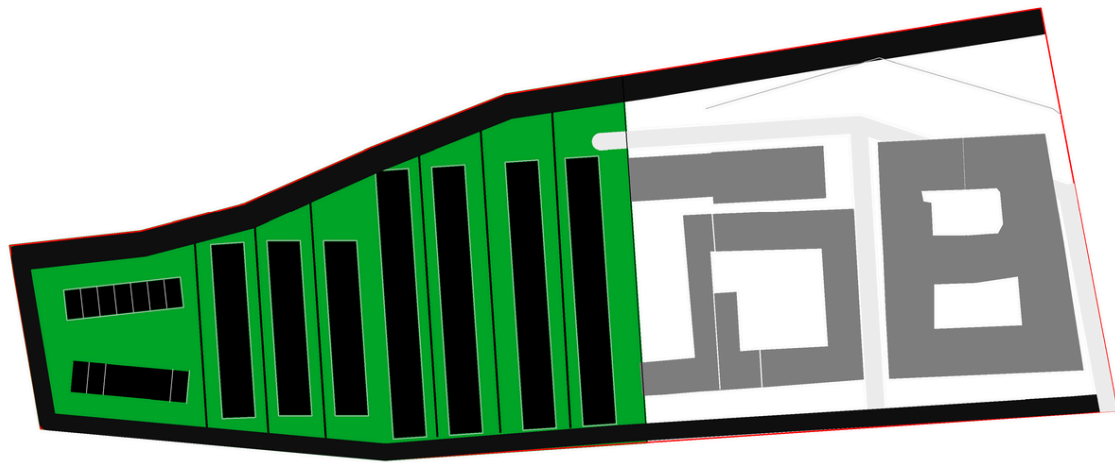
Intervención de baja densidad

Para esta intervención teníamos que trabajar con una edificabilidad de 30 viv/ha lo que nos daba de resultado 45.9 viv, es decir, 46 viviendas unifamiliares en hileras. Se organiza el conjunto mediante un esquema de viviendas unifamiliares en hilera, distribuidas de forma que se generen distintos recorridos que conectan con las calles que delimitan la manzana. En cuanto a la parcelación, el espacio libre se reparte de manera flexible, incorporando varias áreas abiertas destinadas al uso público.



Intervención de media densidad

En esta alternativa se adopta una edificabilidad de 60 viv/ha, obteniendo como resultado 91.8viviendas, es decir, 92. En este caso se combinan viviendas unifamiliares (36) en hilera, dos bloques plurifamiliares de dos alturas (56) .La organización del espacio permite una mezcla equilibrada de tipologías, manteniendo áreas libres integradas en el conjunto.



Intervención de media densidad

Para esta intervención se propone una edificabilidad de 100 viv/ha, alcanzando un total de 152,98 viviendas, es decir, 153. La ordenación incluye viviendas unifamiliares en hilera (14), bloques plurifamiliares de tres plantas (60) y dos grandes bloques, uno de ocho plantas (90) y otro de catorce plantas (196). La distribución del espacio libre se realiza de forma homogénea, reservando un área completamente abierta al público.

- Zona verde
- Edificio
- Edificios existentes

En todas las propuestas, las áreas verdes adquieren un papel protagonista, ocupando gran parte de la superficie de la manzana. Estos espacios ajardinados se distribuyen de manera continua, integrándose con las edificaciones y favoreciendo la relación entre el espacio construido y el entorno natural, además de garantizar zonas de uso y disfrute tanto para los residentes como para el público en general.