

# CASILINO

## Quaroni



URBANISMO II

| E.T.S.A. Granada 2014/2015

|

Andrea G. Brunswig\_ Julio Carvajal\_ Manuel La Torre\_ Nicolás Martínez\_ Jose A. Montero

- 1.- Situación
- 2.- Intención y contexto del proyecto
- 3.- Capacidad de proyecto
- 4.- Inserción y repercusiones a nivel urbano
- 5.- Peculiaridades del proyecto
- 6.- Rincones que surgen de la intervención





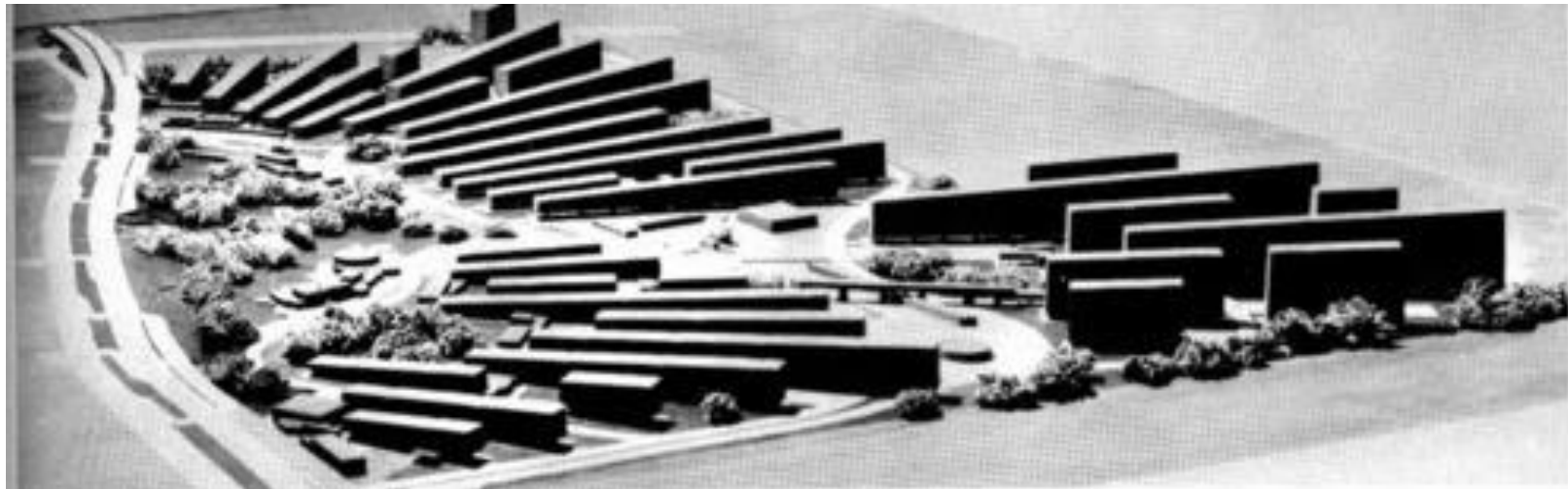
'Casilino' de Quaroni,  
como otras de sus muchas  
intervenciones, se  
encuentra en Roma, y su  
trama dota de un gran  
protagonismo al urbanismo  
romano.



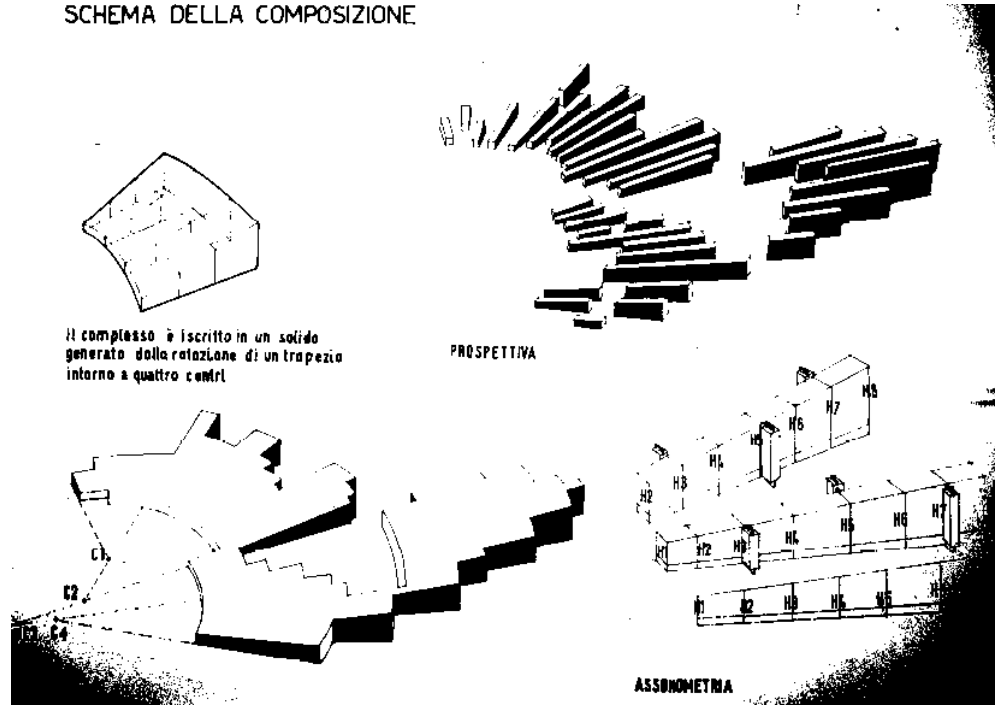


Se buscaba solventar una capacidad de habitabilidad  
lograda mediante la serie de bloques dispuestos en  
manera tan peculiar en la que lo resuelve Qu

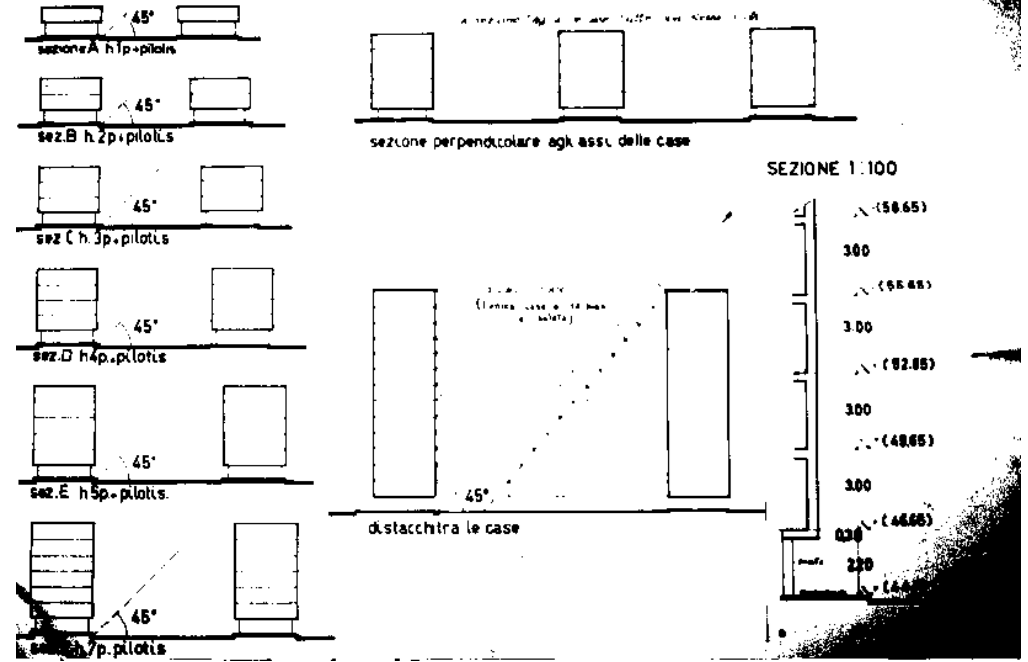
El incremento de las alturas en los bloques,  
provoca unas sensaciones muy propias de la in



SCHEMA DELLA COMPOSIZIONE



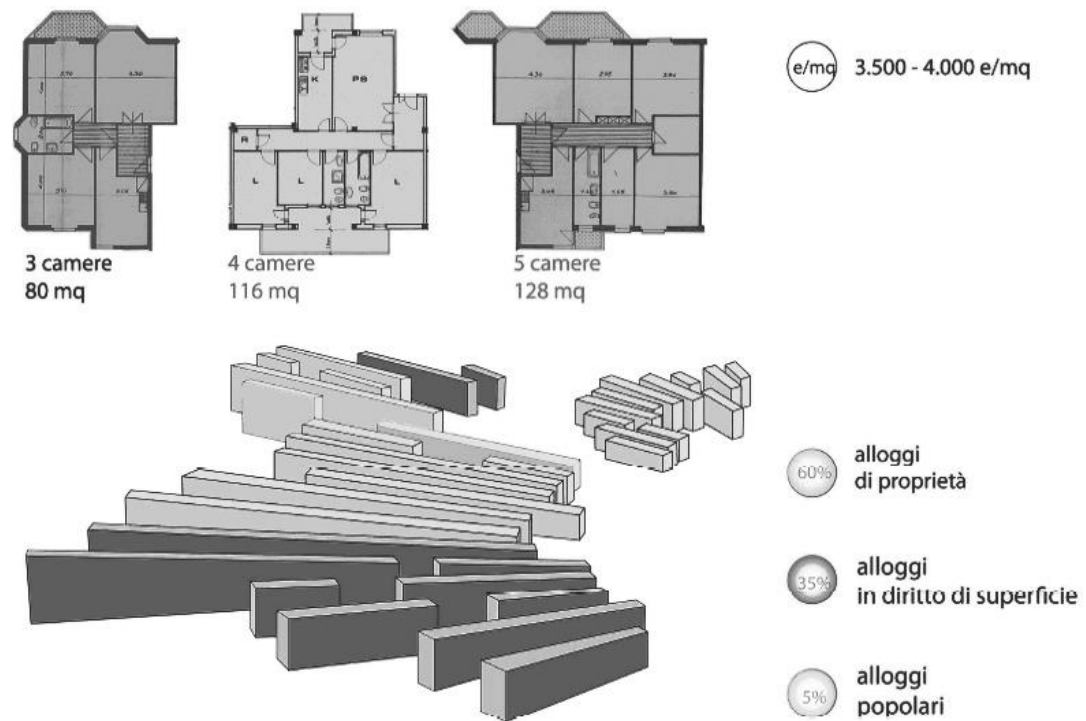
SEZIONI TRASVERSALI E PROFILI 1:500



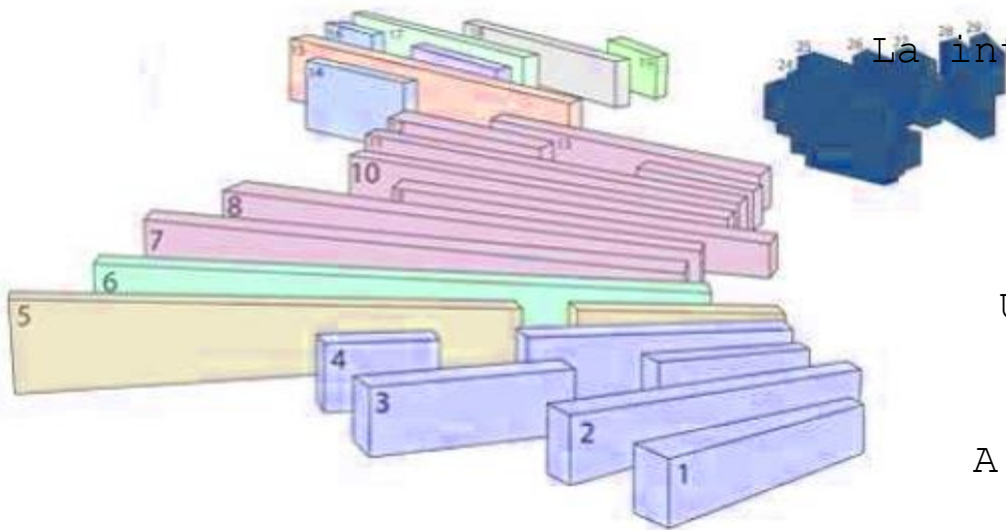
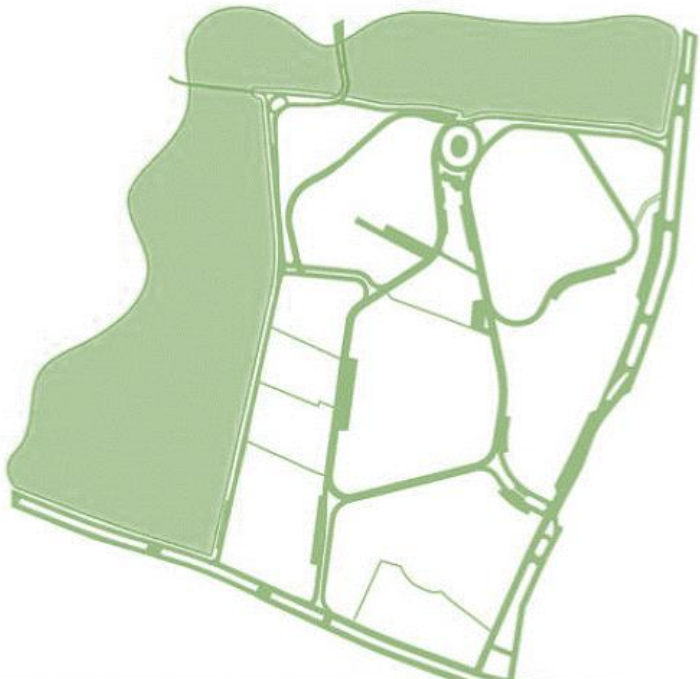
Bocetos compositivos de ideas de proyecto a nivel urbano Bocetos compositivos de ideas de proyecto a



Relaciones de tramas urbanas romanas



Versátiles tipologías de viviendas en función del uso



La intervención no solo ofrece una intervención  
A nivel edificatorio, sino que también se

asienta  
en la parte humilde de la habitabilidad

disponiendo  
Un gran brazo verde que rodea todo el área  
construido.

A su vez, internamente, satisface todas las  
necesidades

posibles dadas equipando con diferentes



Espacios abiertos,  
verdes y con vistas  
a diferentes puntos del

Rincones que parecen no haber  
estado  
intencionados por aparentar ser