

# BERLIN, Lindenstrasse/Am Berlin Museum (Frederichstadt) Hans Kollhoff y Arthur Ovaska, 1982-86

## Documentación fotográfica



La Torre



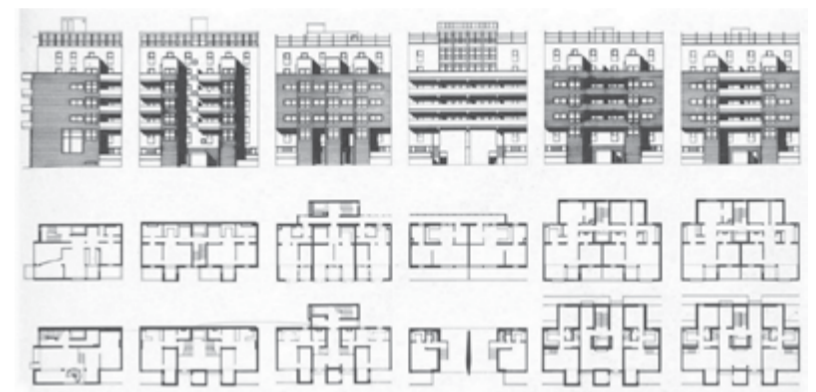
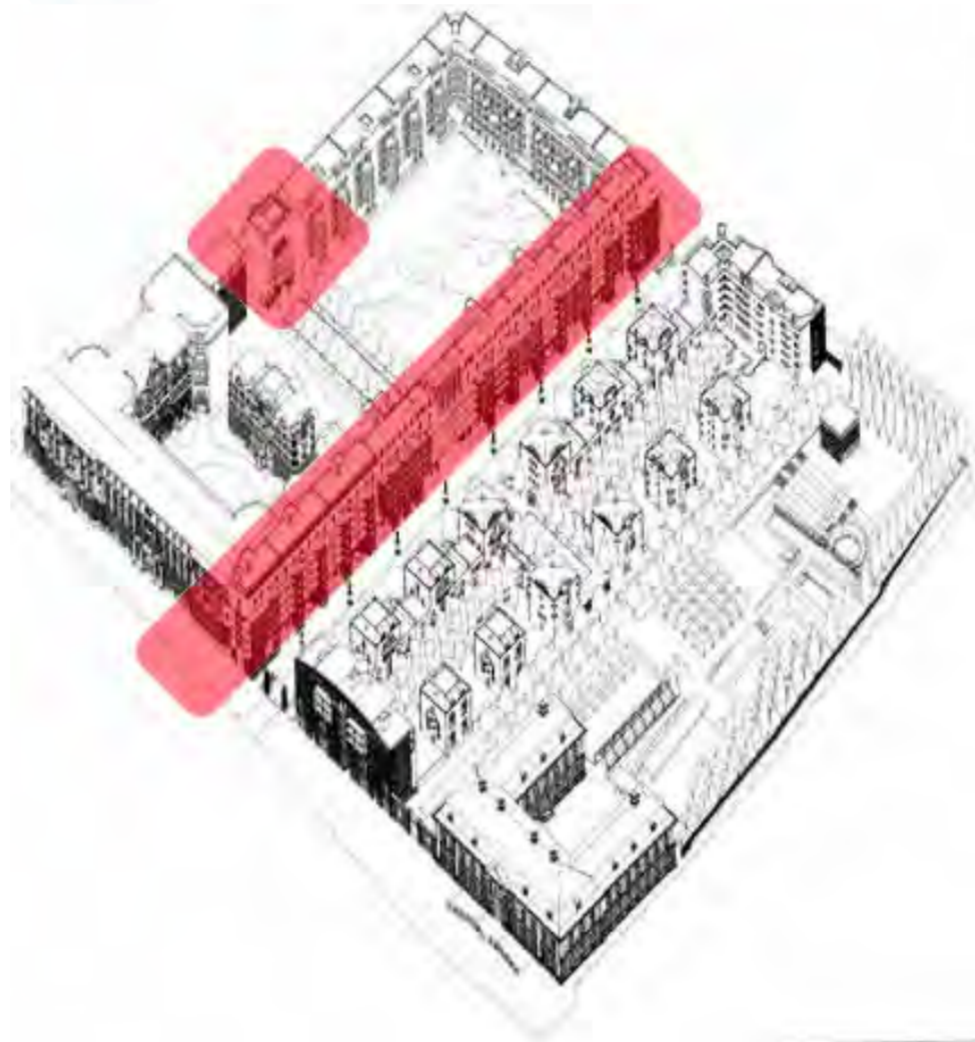
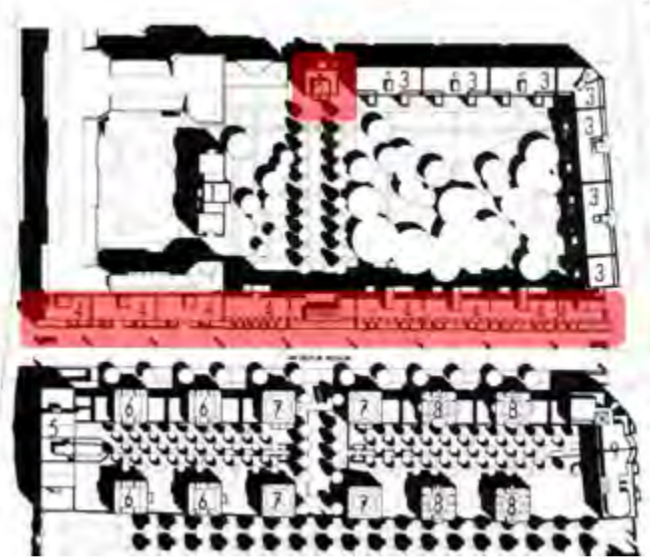
## Análisis edificios:

Building Type: **Perimeter block, slab, gallery access, point-access, tower**  
(Bloque perimetral, losa, acceso en galería, punto de acceso, torre)

Dwelling Types: **studios, flats, maisonettes in top floors**  
(estudios, apartamentos, dúplex en las plantas altas)

Exterior Finish Materials: brick, plaster, metal details, wood windows

Ancillary Services: parking below, balconies



## Cartografía histórica



## DESCRIPCIÓN DE LA INTERVENCIÓN:

El objetivo de la IBA para esta área, indicado en la convocatoria del concurso celebrado en 1980, era **integrar dos edificios existentes, el Museo de Berlín y el edificio de los Seguros Privados Victoria, con nuevos edificios en una unidad de organismo urbano**. En lugar del tradicional bloque de construcción cerrada, se han llevado a cabo diversos tipos, incluyendo las llamadas "villas de la ciudad", realizado en los años **1984-1986** por **ocho equipos de arquitectos de Alemania, Suiza, Austria, la República Checa y la Japón**.

La intervención específica de **Kollhoff** (dirigida en colaboración con Ovaska) consiste en la realización de **la parte más grande de la manzana alrededor del edificio de Victoria Seguros**. El idioma utilizado en su discurso se refiere directamente al de la tradicional vivienda residencial de Berlín. El edificio se caracteriza por una interacción de pocos elementos. La fachada interior es residencial y se destaca por el hecho de utilizar algunos **elementos típicos de los edificios residenciales de Berlín** (el contraste del ladrillo-yeso, la puerta de hierro, torres de ladrillo de las estancias, las entradas y los pasillos, balcones y logias que jalonan la fachada).

En la estructura de una sola célula se refiere a ciertos elementos de Mies Van Der Rohe, como la **"transparencia"** entre las habitaciones, la **doble circulación** en torno a los servicios, la **organización espacial**. Aunque la arquitectura sea moderna, se muestra crítico con los ejemplos canónicos del Racionalismo residenciales alemán. El edificio se relaciona más con la calle, en lugar de abrir al jardín trasero, como se solía intervenir en las construcciones de Berlín a finales del siglo XIX.

**La unión con la fachada de Victoria Seguros, en la Lindenstrasse, sólo se hace por yuxtaposición**. Hacia el tribunal se ven los volúmenes adicionales grises que se apoyan en el volumen central de color blanco y donde encuentran **las escaleras**. El borde de la pared de ladrillo está debilitado por la presencia de cuatro balcones de metal que sobresalen. La torre colocada en Ritterstrasse corresponde a la cabeza de la construcción transversal a forma de T con una piedra angular.

## Puntos de vista actuales

