



BRUNO TAUT (1880-1938)

«La fotografía en arquitectura no debe buscar el aspecto del espacio con gente, sino que debe buscar el aspecto de la gente en el espacio.»

Bruno Taut



CONCEPTOS:

- SUS PROYECTOS HAN SIDO CLASIFICADOS COMO MODERNOS Y EXPRESIONISTAS
- RECHAZO DE LA ESTETICA DE LO TRADICIONAL
- INICIADOR DE LA "ASAMBLEA DE TRABAJADORES PARA EL ARTE"
- PIENSA QUE TANTO EL ARQUITECTO COMO EL ARTISTA PODRÍAN CONTRIBUIR A UNA REFORMA SOCIAL Y CULTURAL.
- SUS CONSTRUCCIONES TRATAN DE RESPONDER A LAS NECESIDADES DE LA SOCIEDAD MODERNA.
- UTILIZÓ EL COLOR DE UN MODO MAGISTRAL DENTRO DE SUS OBRAS, ASICOMO FORMAS CAPACES DE PRODUCIR UN CONTRASTE URBANO DENTRO DE LA CIUDAD DE BERLIN.

CARACTERÍSTICAS:

-Distorsión de las formas.

-Subordinación del realismo.

-Búsqueda implícita de la novedad, la originalidad y el visionismo.

-Soluciones híbridas, no necesariamente simplificables a un único concepto.

-Temática romántica de los fenómenos naturales.

-Uso del potencial creativo del artesano.

-Cercanía del estilo gótico, románico y rococó frente al clasicismo.

-Simbiosis entre el carácter de las culturas occidental y oriental.

-Concepción artística de la arquitectura.

EXPRESIONISMO



PABELLÓN DE CRISTAL, BRUNO TAUT



HALLGRÍMSKIRKJA, GUOJÓN SAMUELSSON



TORRE DE EINSTEIN, ERICH MENDELSON



CASA DANZANTE, FRANK GHERY

HUFEISENSIEDLUNG





*Zona al sur de la periferia del centro de Berlín, Britz Süd,
en el distrito de Neukölln, Alemania*





PERCEPCIÓN DEL COLOR

PERCEPCION DE TIPO



PLANTA APARTAMENTO HERRADURA

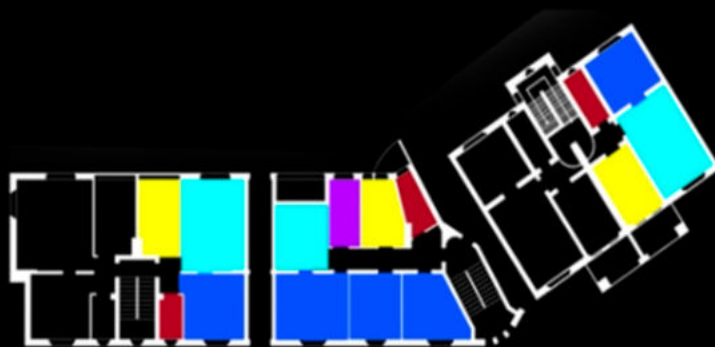


PLANTA CASAS EN HILERA

- Baño
- Cocina
- Dormitorio
- Sótano
- Zona almacenaje
- Zona de estar



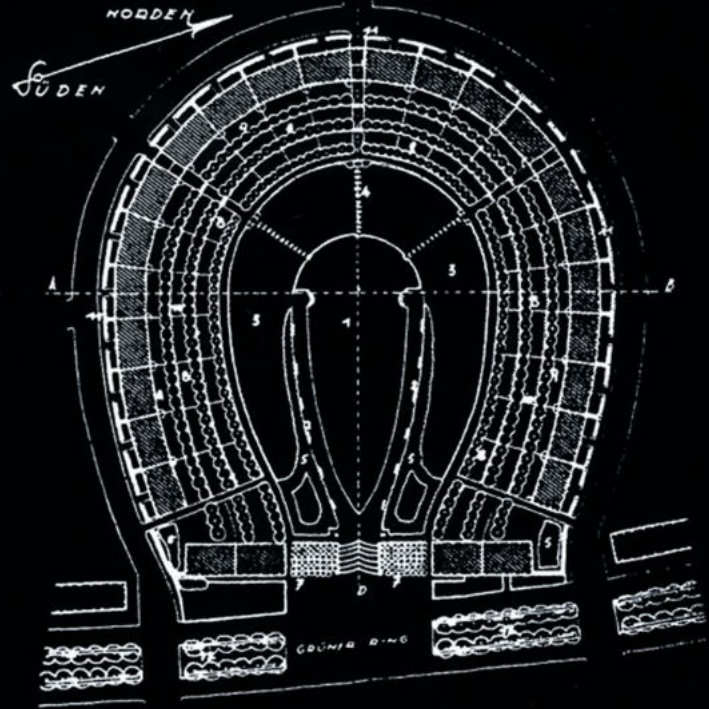
PLANTA DISEÑADA POR M.WAGNER



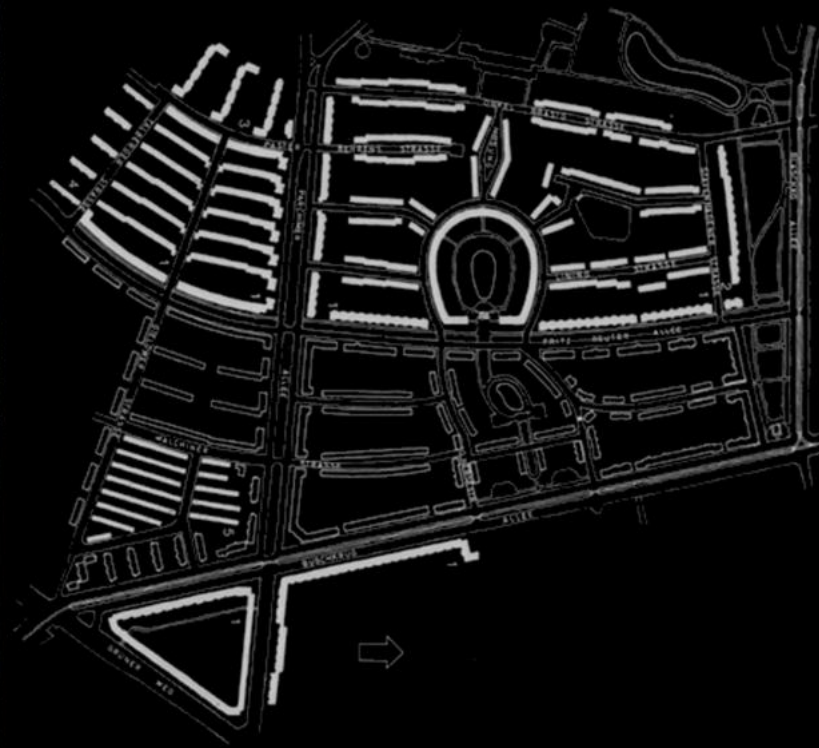
PLANTAS APARTAMENTOS DE 3 NIVELES

GROSS-SIEDLUNG - BRITZ - DAS GRÜNE HUFEISEN.

MASSSTAB 1:500

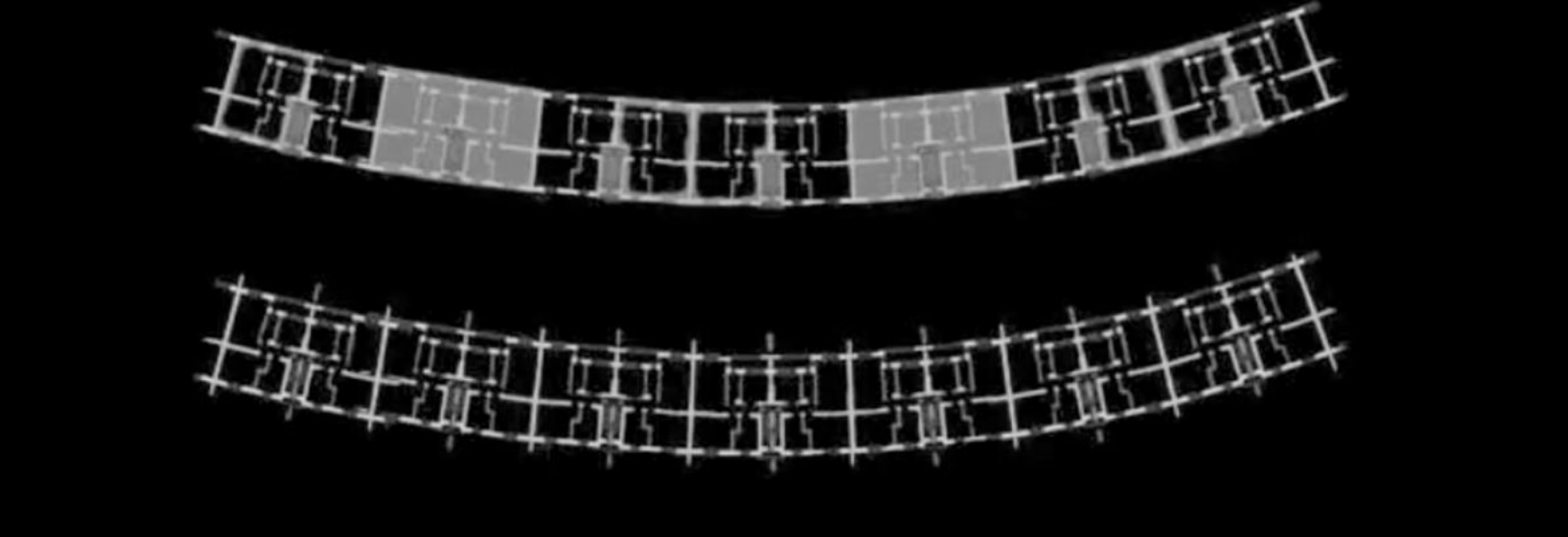


WALLFRÄNKEN STRAUCH - BÄNKEN BÄNKEN - LAUBEN	PLATTENWEGE BLÜTENSTRÄUCHER FREIE HECKE	SYMBAN. PAPPEN APPEL BÄUME GARTEN-TERGÄSSEN	BEEDEN - OBST GERNHITZ LINDEN BLUT-ANDBEN II
--	---	---	--

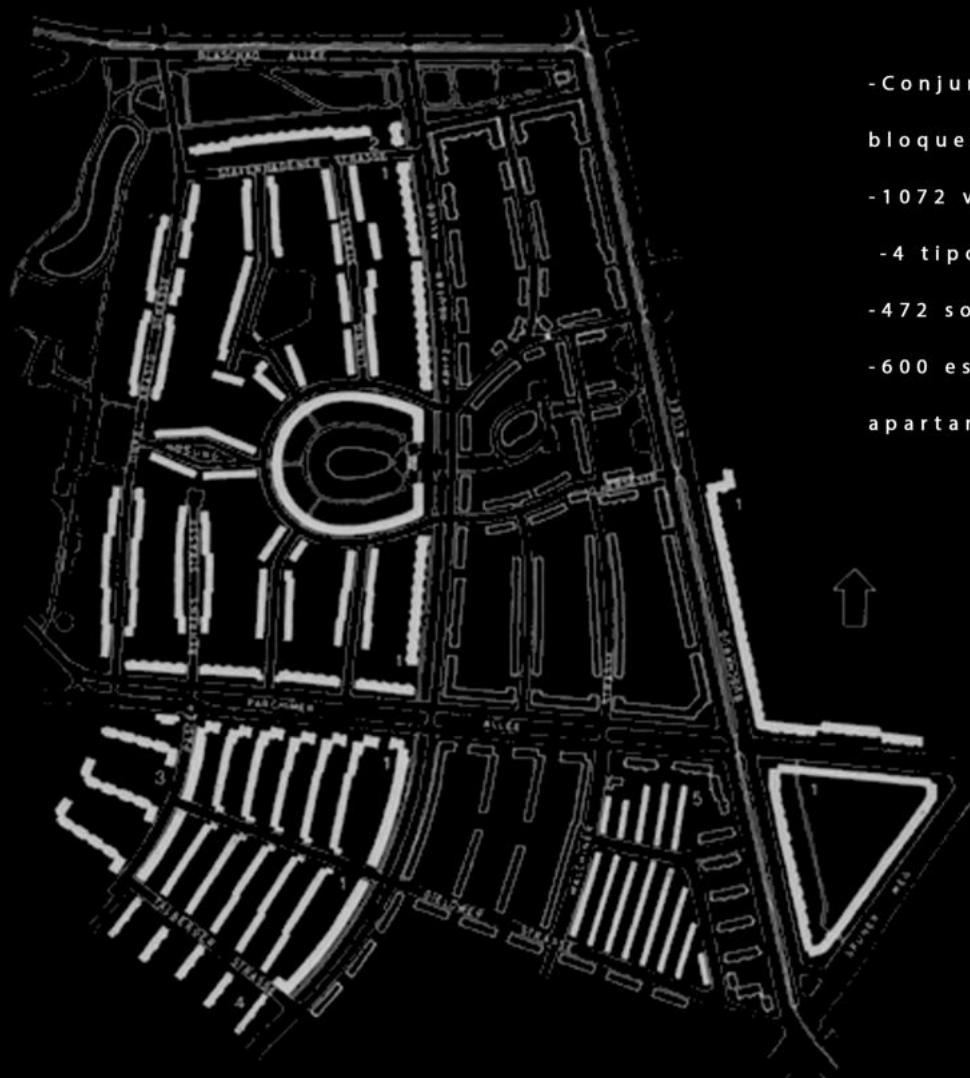


1° PARTE: 1925-1927

2° PARTE : 1929-1933







-Conjunto residencial formado por siete bloques

-1072 viviendas

-4 tipos de planta diferentes

-472 son casas unifamiliares

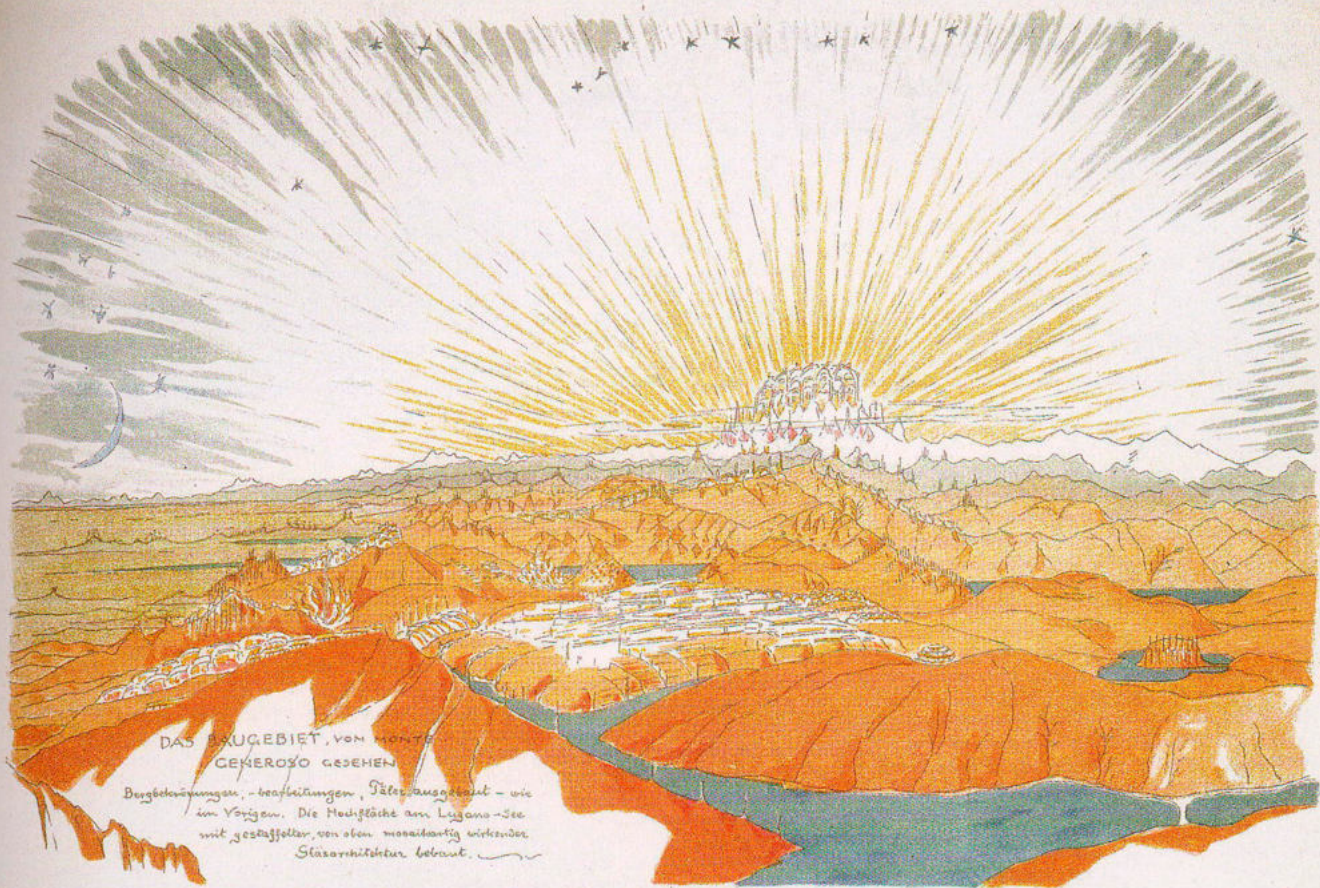
-600 están distribuidas en edificios de apartamentos de tres plantas

BRUNO TAUT

A
R
Q
U
I
T
E
C
T
U
R
A

A
L
P
I
N
A





DAS GEBIET, VON MONTE
CENEROSO GEGEHEN

Bergbekrönungen, -bearbeitungen, Täler ausgekaut - wie
im Vorigen. Die Meißfläche am Lugano-See
mit gestaffelter, von oben monoton wirkender
Stützstruktur bebaut.

Flugzeuge und Luftschiffe fahren Glückliche, die froh sind, von Krankheit und Leid durch
Anschauen ihres Werkes befreit zu sein - in seligen Augenblicken. Reisen! und auf der
Reise das Werk entstehen und erfüllt zu sehen, an dem man als Arbeiter irgendwie im fernem Lan-
de mitgewirkt hat! Unwoher, bisher eine schlechte Wohnung, werde eine gute Wohnung



SCHNEE
GLETSCHER
GLAS

Friener
im eigenen Lese
und Schnee in
Gletscher und ge-
schmückt mit
Landschaften, Blü-
chen und Blüten
im farbigen Glas
- Deggelen -



Europa
Asien
Amerika
Africa
Australia
Antarctica

Europa das rote Asien das blaue
im Dunkel im gelben Licht

Kristallhaus in den Bergen

ganz aus Schmelzkristall
erschaffen farbigem

in der Schnee- und Felskavitation
Anblick
Unausprechliches
Schönheit

Tempel
des
Schweigens

Nur wenn
die Luft
Kristalline
und klar
glatte
die Formeln
in der Luft
und bestrahlt
zu gestalten
zu sich im
Licht der
Kristall-
Kavitation
Platz für
offenhalten

Dieses Kristallhaus soll keine „Krone“ sein. Wie kann
im All können wollen: — Und keine „Stillekammer“ denn
Tief dürfte nicht das Höchste des Lebens über eine Stadt
erleiden. Architektur und Städtebau bleiben unüberwindlich-
FLÄCHEN KANTEN WÜLBUNGEN RAUM •

Es ist Segensvoll. Architektur lässt sich nicht „anwenden“. Auch nicht auf Dialekt. Jeder Menschengeistliche
soll verbunden, wo die höchste Dialekt, wo die Kunst spricht — fern von Höllen und Himmeln

¡PUEBLOS DE EUROPA!

¡CREAD PARA VOSOTROS POSESIONES SAGRADAS - CONSTRUID!

.

El Monte Rosa y sus estribaciones hasta las verdes llanuras han de ser reconstruidos.

¡Sí, ineficaz y sin utilidad! ¿Pero hemos llegado a ser felices con la utilidad?

¡Siempre utilidad y utilidad, comodidad, conveniencia -

buena comida, cultura - cuchillo, tenedor, trenes, lavabos e incluso también-

cañones, bombas, instrumentos de asesinato!

Querer solamente lo utilitario y confortable sin ideales más altos es aburrimiento.

El aburrimiento trae pelea, lucha y guerra...

Predica la idea social...

Ocupa a las masas en una gran tarea, que satisfaga a todo el mundo,

del más humilde al principal ... Cada uno ve en la gran comunidad

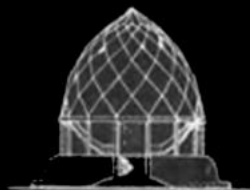
claramente el trabajo de sus propias manos: cada uno construye -

en el verdadero sentido...

(Taut, Alpine Architektur, lámina 16);



Glashauss
 CERN



Recht. Ansicht

Darstellung der Glashauss auf der Ausstellung Grandallung CERN 1914



Links Ansicht



Doppel-Ansicht



*Industrielle Ausstellung
 CERN*

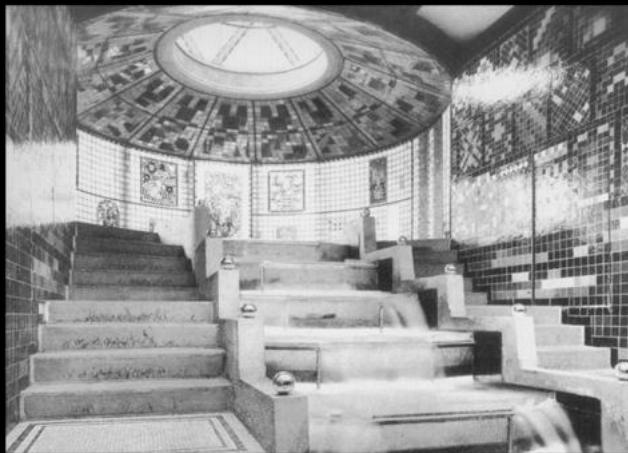


*Industrielle Ausstellung
 CERN*

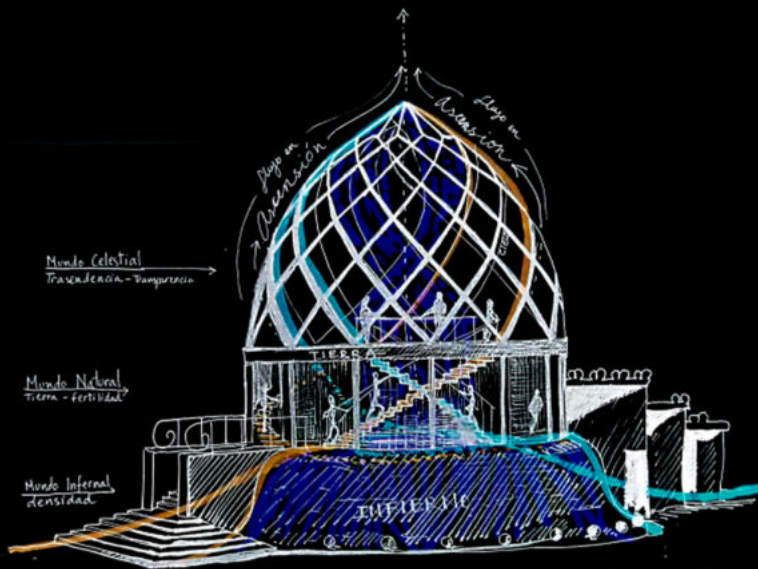


*Industrielle Ausstellung
 CERN*

*Industrielle Ausstellung
 CERN*



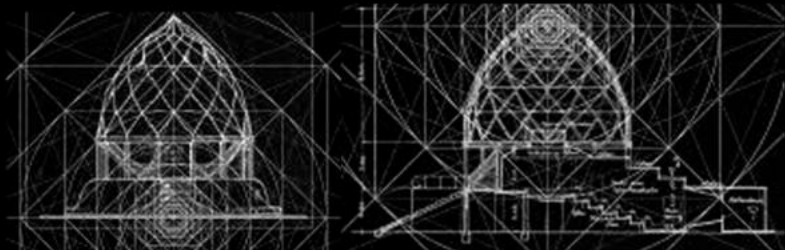
PABELLÓN DE CRISTAL, 1914

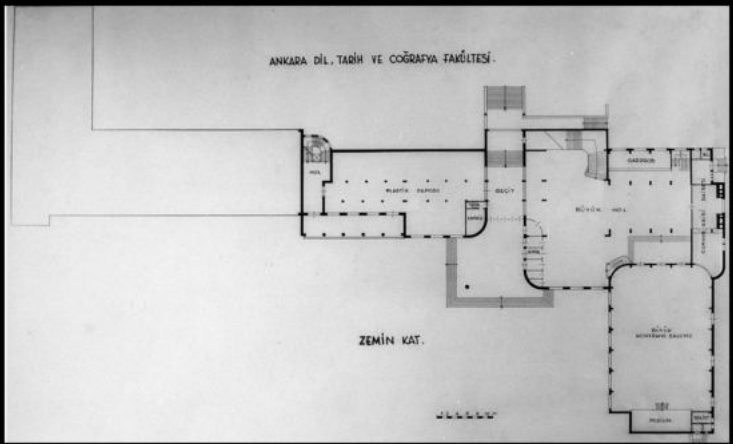


Son las personas las que en su recorrido por la ascension activan el movimiento de la fuente, generando el Acto de Amor Sagrado.

- Shushumna nadi
- Ida nadi
- Pingala nadi

— Cada Uno es su propio Sanador(a) —





FACULTAD DE LENGUA, HISTORIA Y GEOGRAFÍA, ANKARA

BIBLIOGRAFÍA

<https://es.wikiarquitectura.com/arquitecto/taut-bruno/#:~:text=Bruno%20Taut%20utiliz%C3%B3%20los%20colores,los%20vidrios%20de%20las%20ventanas.>

https://es.wikipedia.org/wiki/Bruno_Taut

<https://cbamadrid.es/revistaminerva/articulo.php?id=501>

<https://es.wikiarquitectura.com/arquitecto/taut-bruno/>

https://oa.upm.es/48611/1/2002_arquitectos_GR.pdf

<https://www.metalocus.es/es/noticias/bruno-taut-arquitectura-alpina>

<https://www.circulobellasartes.com/exposiciones/bruno-taut-arquitectura-alpina/>

<https://tectonica.archi/articles/arquitectura-alpina/>

http://www.mindegua.com/dibex/Taut_Alpine.htm

<https://paulinaberenicereyesbonilla.wordpress.com/bruno-taut/>

<https://es.wikiarquitectura.com/edificio/viviendas-sociales-la-herradura-hufeisensiedlung/>

https://wiki.ead.pucv.cl/Layla_Mella_Herrero-_Tantra_edificado