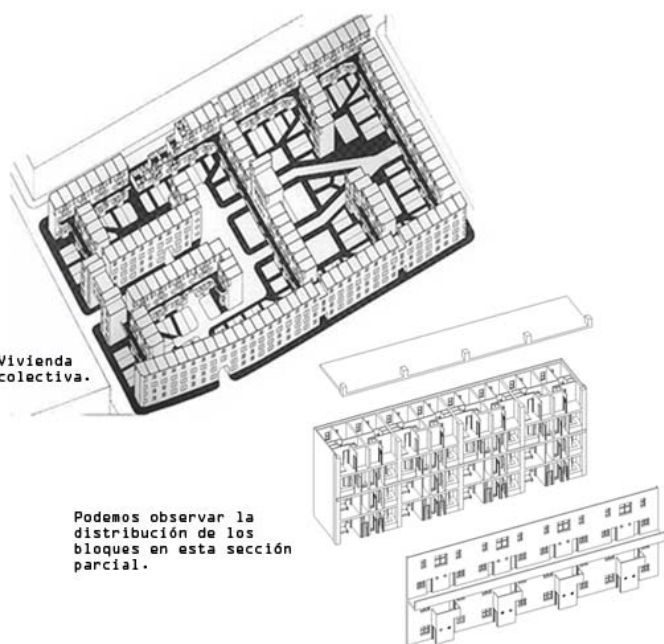




Las zonas verdes son abundantes y colectivas, y las localizamos entre los distintos bloques. Señaladas en verde.

Hay un eje central, que se rompe con un edificio singular, que destaca sobre todos los demás en altura y tipología. Se crea una bifurcación hasta el segundo acceso por la parte posterior. Se suman a edificios singulares los que flanquean la entrada y la salida de la manzana. Señaladas en rojo.



Vivienda colectiva.

Podemos observar la distribución de los bloques en esta sección parcial.

GALLARDO FUENTES, JESUS
MARTINEZ SUSI, JOSE
VALVERDE LARA, M^o JOSE

SEMINARIO 2
URBANISMO 2
CURSO 2012/2013

PROFESOR :
F. JAVIER ABARCA
GRUPO B