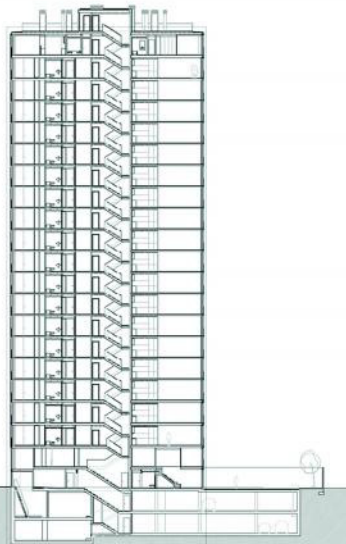
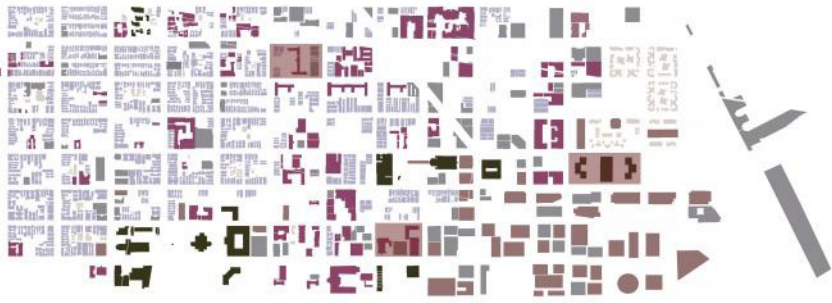


■ Viviendas adosadas
■ Generador de espacios
Superficie total de la parcela 6136m
Superficie tota construida 5816m

■ Rascacielos
■ Edificios aislados

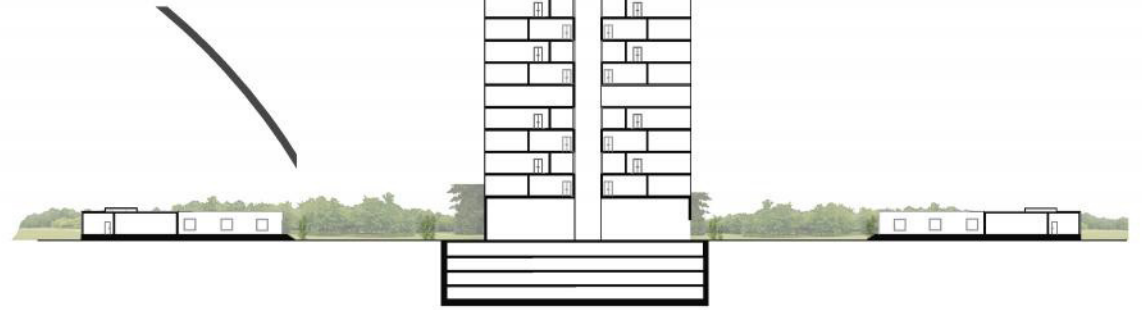
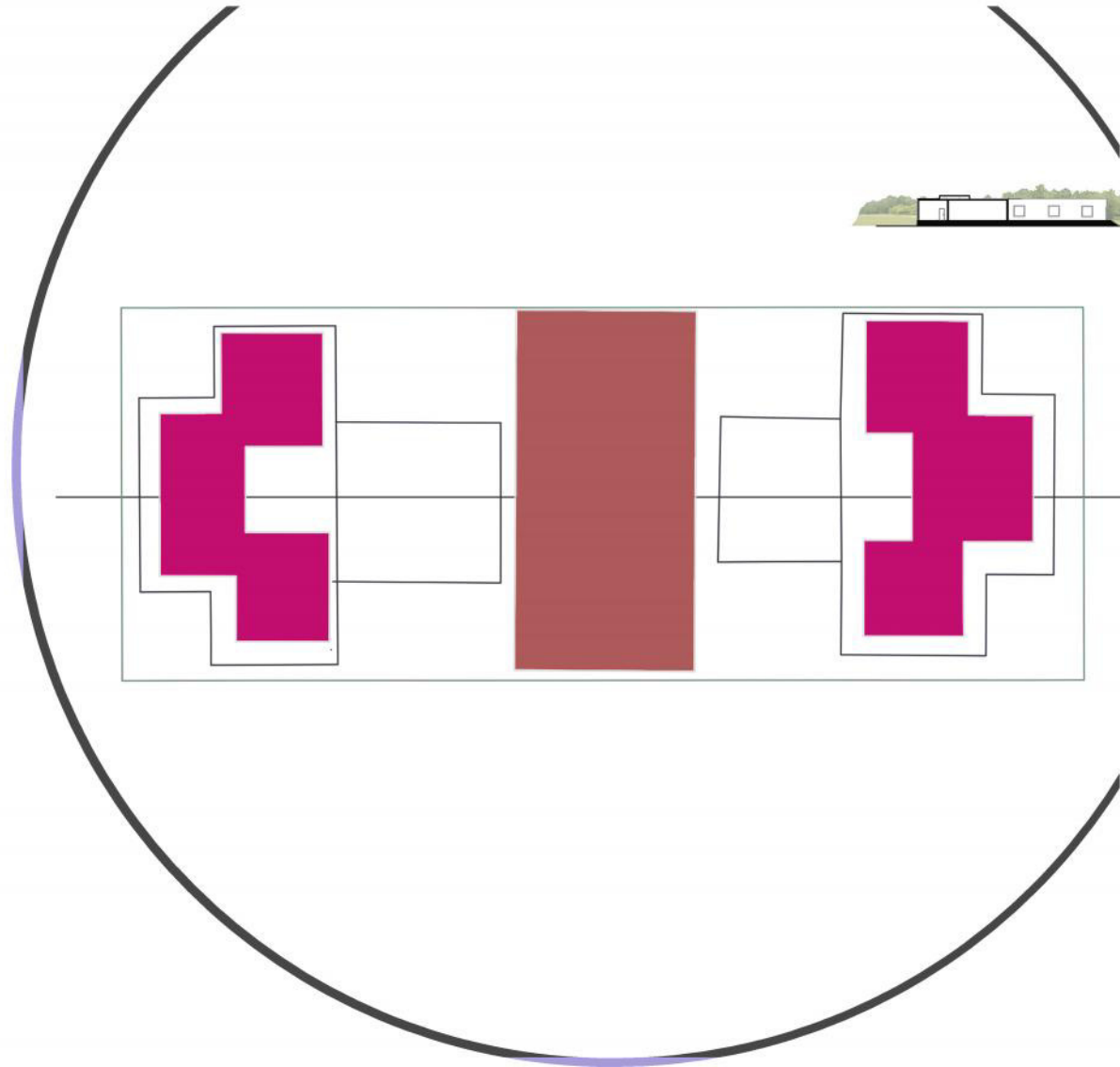
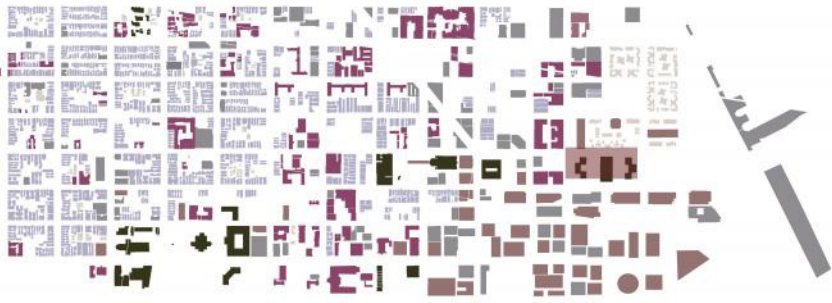


Sección a



- Viviendas adosadas
- Generador de espacios
- Edificios aislados

Superficie total de la manzana: 5387m²
Superficie de la manzana construida: 2565.52m²



- Viviendas adosadas
- Generador de espacios
- Rescacielos
- Edificios aislados

Superficie total de la manzana: 6.796

Superficie total construida: 2.689

