

OSLO - PROYECTO FINAL - URBANISMO I - Alice Macaluso

Complejo residencial en frente de agua con referencia a proyecto "The Waterfront" de AART Architects + Kraftværk en Stavanger, Noruega. Edificios de 6 plantas para respetar el contexto.



Planteamiento de la intervención en la mapa de oslo, para identificar el nuevo paseo marítimo y los nuevos edificios. La zona portuaria no utilizada se transforma en el corazón de la ciudad con complejo residenciales, un complejo deportivo que falta en la ventana y una promenade con espacios

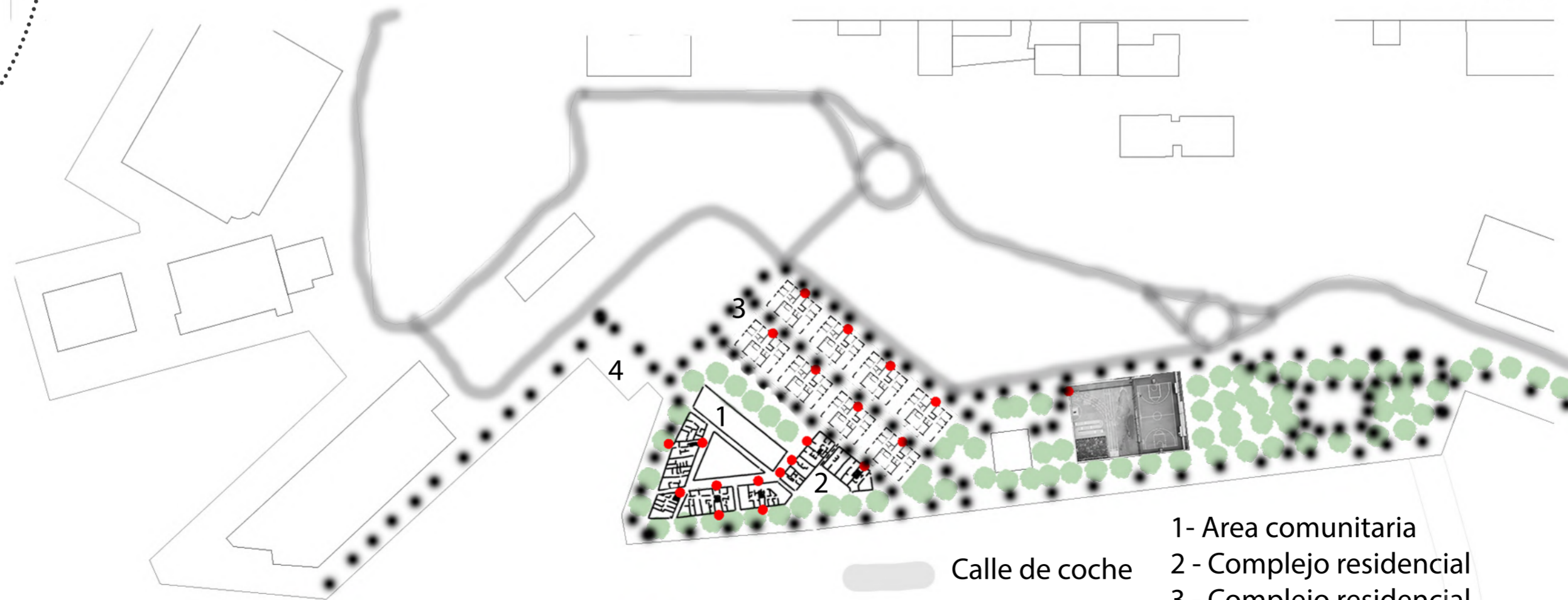


- Nuevos edificios
- Complejo deportivo
- Calle de coche
- ● ● Nuevo paseo marítimo

Escala 1:5000

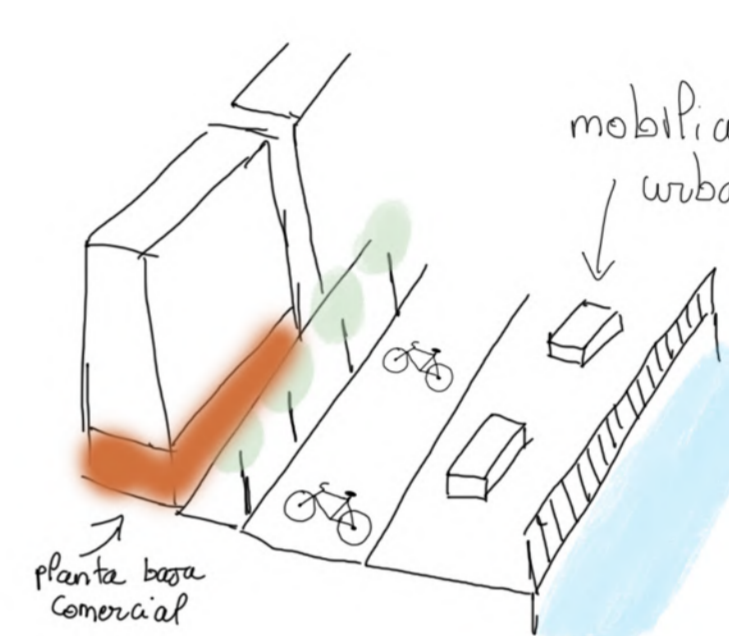
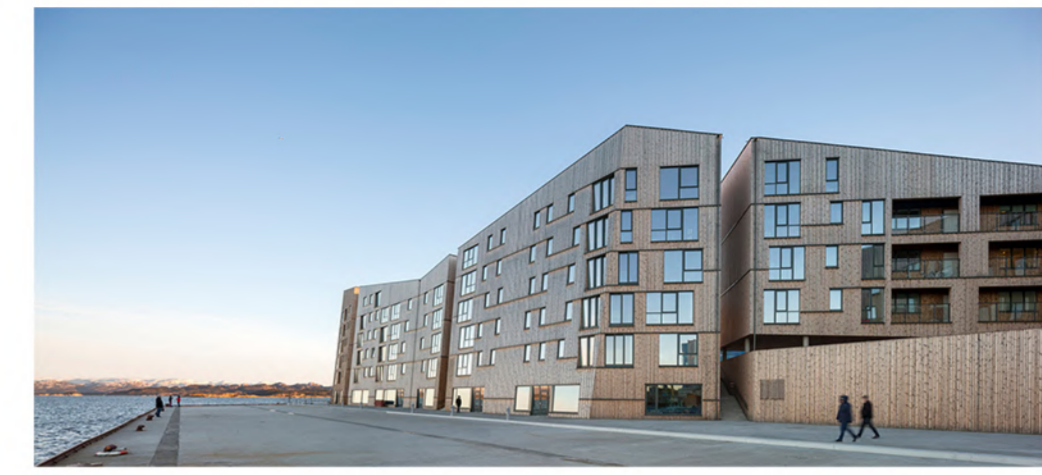
- Edificios singulares
- Area verde
- Agua
- Calle principal
- Area no utilizada

Zona de Intervención

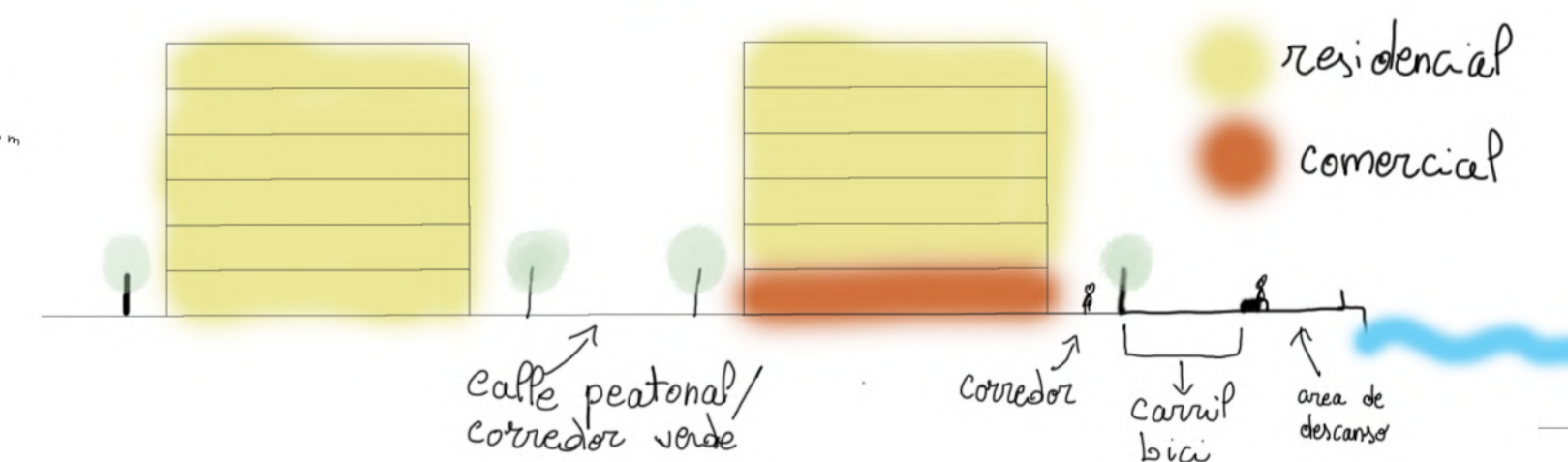


- Calle de coche
- ● ● Corredor verde
- ● ● Acceso
- ● ● Calle peatonal

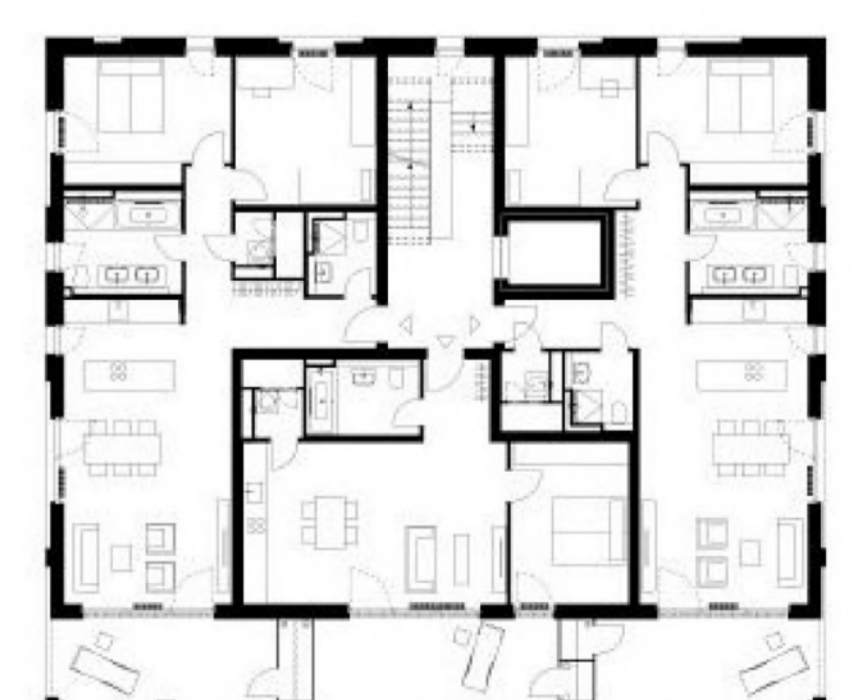
Escala 1:2000



La Promenade en se divide en un corredor para acceder a los edificios comerciales, un carril bici y un area de descanso que en alguna zonas permite el contacto con l'agua.



residencial
comercial



Escala 1:200

- 1- Area comunitaria
- 2- Complejo residencial
- 3- Complejo residencial
- 4- Plataforma de contacto con agua

Planta de complejo residencial (3) con tres pisos duplex por nivel en 6 niveles. Referencia de complejo Hafengold de Frankfurt.