

# Granada entre vías





Plano del Tranvía urbano de Granada

### 1612-Plataforma de Vico

- 1795-Dalmau: primera plaza de 1
- 1802-1810- Teatro Cervantes en
- de las batallas (demolido en 1966)
- 1810-1812 Se construye Paseo D
- 1831- Plano de Dalmau, aparece
- plano el Salón
- 1839-1880 Desamortización Cor
- San Agustín- plaza y mercado di
- Agustín
- 1851- comienza el embovedado r
- 1858- Desamortización Convento
- Carmelitas Calzadas- plaza del
- Ayuntamiento
- 1862-66- Aparece el Ferrocarril
- 1865- alumbrado público:
- se para del alumbrado de gas Le
- corrientes eléctrica en Paseo del S
- 1876- Incendio artasa la Plaza de
- Discordia
- 1880- construcción Plaza de Tor
- 1894-Plano González Sevilla, apa
- estación y la Plaza de Toros de Tr
- 1895-1905- apertura Gran Vía:
- 1897- Desamortización iglesia de
- Trinidad -> dar origen a plaza de li
- 1900- aparición Tranvía Urbano
- 1938- Ferrocarril su último tramo
- Parto- Puerta Real-Sanil
- 1955- Propuesta de ordenación c
- Arboreda la Subdelegación y el C
- 1957- Demite Plaza de Toros de
- 1960- Quedaron concluidos los j:
- Triunfo
- 1961- Derribo del antiguo edifici
- Correos-> Creación plaza Isabel L
- Se traslada la estatua de Colón c
- del Salón a Gran Vía
- 1974- Desaparición tranvía
- 2006- Remodelación Av Constitu
- Muñoz Miranda-> Boulevard
- Rehabilitación Gran Vía de

PLANO  
DE  
**GRANADA**  
POR  
DON GONZALEZ SEVILLA,  
autor de Dion Bertuchi.  
Escala de 1 por 5.000 Metros  
La propiedad de  
Don Gonzalo Sevilla y Sanbart  
AÑO 1894.

- 1612-Plataforma de Vico
- 1795- Dalmáu: primera plaza de 1
- 1802-1810-Teatro Cervantes en de las batallas(demolido en 1966**
- 1810-1812- Se construye Paseo D**
- 1831- Plano de Dalmáu, aparece plano el Salón**
- 1839-1880- Desamortización Cor San Agustín-> plaza y mercado di agustín**
- 1854-Comienza el embovedado c**
- 1858- Desamortización Convento Carmelitas Calzadas-> plaza del Ayuntamiento**
- 1862-66- Aparece el Ferrocarril**
- 1863- Alumbrado público: se pasa del alumbrado de gas Le corriente eléctrica en Paseo del S**
- 1876- Incendio arrasa la Plaza de Discordia**
- 1880- Construcción Plaza de Toro**
- 1894-Plano González Sevilla, apa estación y la Plaza de Toros de Tr**
- 1895-1905- Apertura Gran Vía:**
- 1897- Desamortización iglesia de Trinidad-> aparece la plaza de li**
- 1904- Aparición Tranvía Urbano**
- 1938- Embovedado último tramo Darro: Puerta Real-Genil**
- 1955- Propuesta de ordenación -rboleda, la Subdelegación y el C**
- 1957- Derribo Plaza de Toros de**
- 1960- Quedaron concluidos los j: Triunfo**
- 1981- Derribo del antiguo edifici correos-> Creación plaza Isabel L**
- Se trasladó la estatua de Colón c del Salón a Gran Vía**
- 1970- Construcción tranvía**
- 2006- Remodelación Av Constit Muñoz Miranda-> Boulevard**
- Rehabilitación Gran Vía de**



1612-Plataforma de Vico  
 1795- Dalmau: primera plaza de  
 1802-1810- Teatro Cervantes en  
 de las batallas(demolido en 1966  
 1810-1812- Se construye Paseo C  
 1831- Plano de Dalmau, aparece  
 plano el Salón  
 1839-1880- Desamortización Cor  
 San Agustín-> plaza y mercado d  
 agustín  
 1854-Comienza el embovedado r  
 1858- Desamortización Convento  
 Carmelitas Calzadas-> plaza del  
 Ayuntamiento  
 1862-66- Aparece el Ferrocarril  
 1863- Alumbrado público:  
 se pasa del alumbrado de gas Le  
 corriente eléctrica en Paseo del S  
 1876- Incendio arrasa la Plaza de  
 Discordia  
 1880- Construcción Plaza de Tor  
 1894-Plano González Sevilla, apa  
 estación y la Plaza de Toros de Tr  
**1895-1905- Apertura Gran Vía**  
**1897- Desamortización iglesia de**  
**Trinidad-> aparece la plaza de l**  
**1904- Aparición Tranvía Urbano**  
 1938- Embovedado último tramo  
 Darro: Puerta Real-Genil  
 1955- Propuesta de ordenación  
 Arboleda, la Subdelegación y el C  
 1957- Derribo Plaza de Toros de  
 1960- Quedaron concluidos los j  
 Triunfo  
 1961- Derribo del antiguo edifici  
 Correos-> Creación plaza Isabel L  
 -Se traslada la estatua de Colón c  
 del Salón a Gran Vía  
 1974- Desaparición tranvía  
 2006- Remodelación Av Constitu  
 Muñoz Miranda)-> Boulevard  
 -Rehabilitación Gran Vía de

1612-Plataforma de Vico  
1795- Dalmáu: primera plaza de toros  
1802-1810- Teatro Cervantes en  
de las batallas(demolido en 1966)  
1810-1812- Se construye Paseo D  
1831- Plano de Dalmáu, aparece  
plano el Saló

1831- Plano de Dalmáu, aparece  
plano el Saló

1831- Plano de Dalmáu, aparece  
plano el Saló

1831- Plano de Dalmáu, aparece  
plano el Saló

1831- Plano de Dalmáu, aparece  
plano el Saló

1831- Plano de Dalmáu, aparece  
plano el Saló

1831- Plano de Dalmáu, aparece  
plano el Saló

1831- Plano de Dalmáu, aparece  
plano el Saló

1831- Plano de Dalmáu, aparece  
plano el Saló

1831- Plano de Dalmáu, aparece  
plano el Saló

1831- Plano de Dalmáu, aparece  
plano el Saló

1831- Plano de Dalmáu, aparece  
plano el Saló

1831- Plano de Dalmáu, aparece  
plano el Saló

1831- Plano de Dalmáu, aparece  
plano el Saló

1831- Plano de Dalmáu, aparece  
plano el Saló

1831- Plano de Dalmáu, aparece  
plano el Saló

1831- Plano de Dalmáu, aparece  
plano el Saló

1831- Plano de Dalmáu, aparece  
plano el Saló

1831- Plano de Dalmáu, aparece  
plano el Saló

1938- Emboscado último tramo  
Darro: Puerta Real-Genil

1955- Propuesta de ordenación  
Arboleda, la Subdelegación y el C

1957- Demribo Plaza de Toros de  
1960- Quedaron concluidos los j

Triunfo

1961- Demribo del antiguo edifici  
Correos-> Creación plaza Isabel L

-Se traslada la estatua de Colón c  
del Salón a Gran Vía

1974- Desaparición tranvía

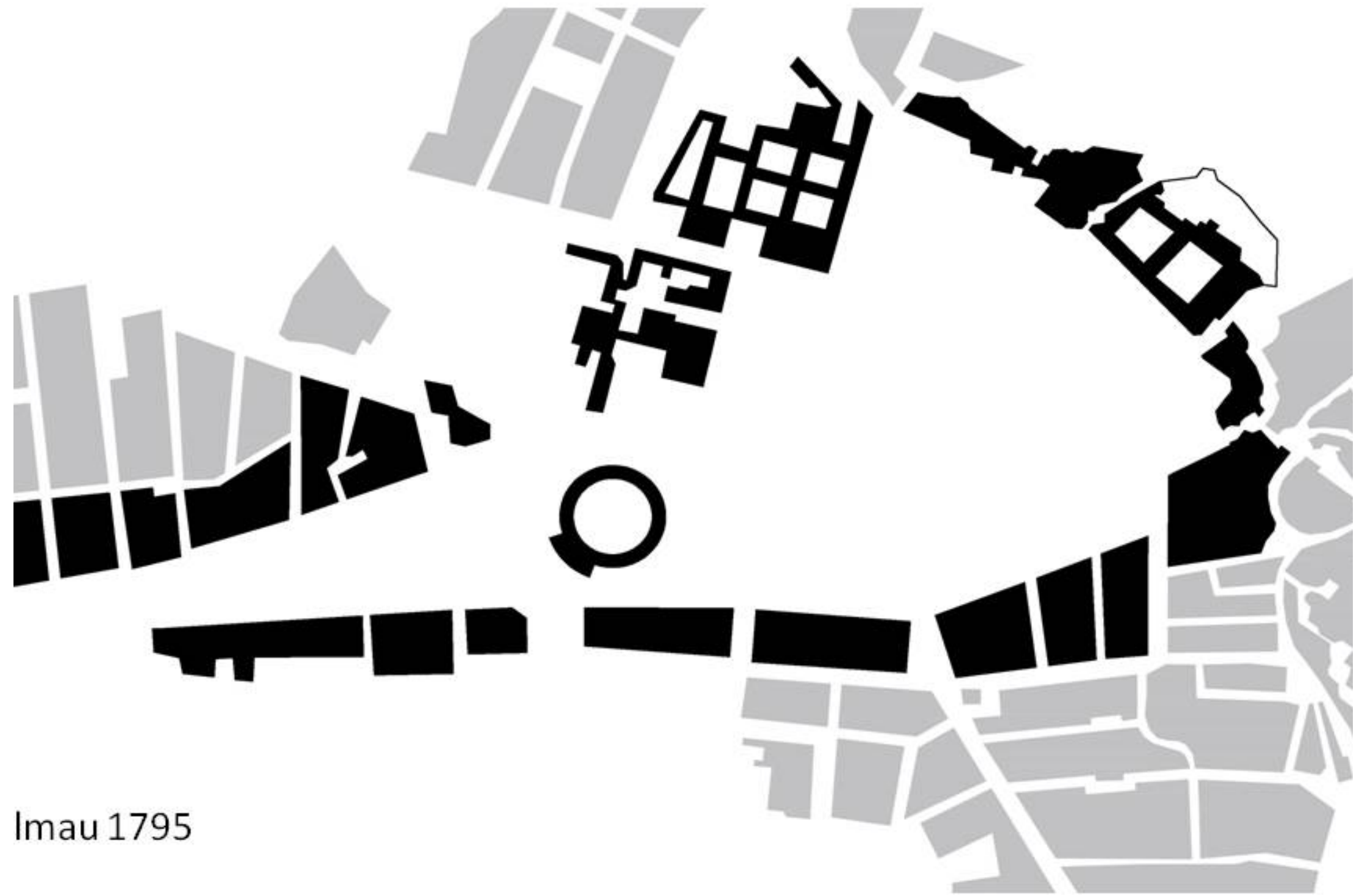
2006- Remodelación Av Constitu  
Muñoz Miranda)-> Boulevard

-Rehabilitación Gran Vía de





Tramo Av. Constitución-Gran Vía



Imau 1795



L'ESPAGNE A VOL D'OISEAU



Des P<sup>tes</sup> de la Ville

GRENADE

VUE PRISE AU DESSUS DE LA PLACE DES TRINQUES.

GRANADA

VUE PRISE AU DESSUS DE LA PLACE DE TOROS.



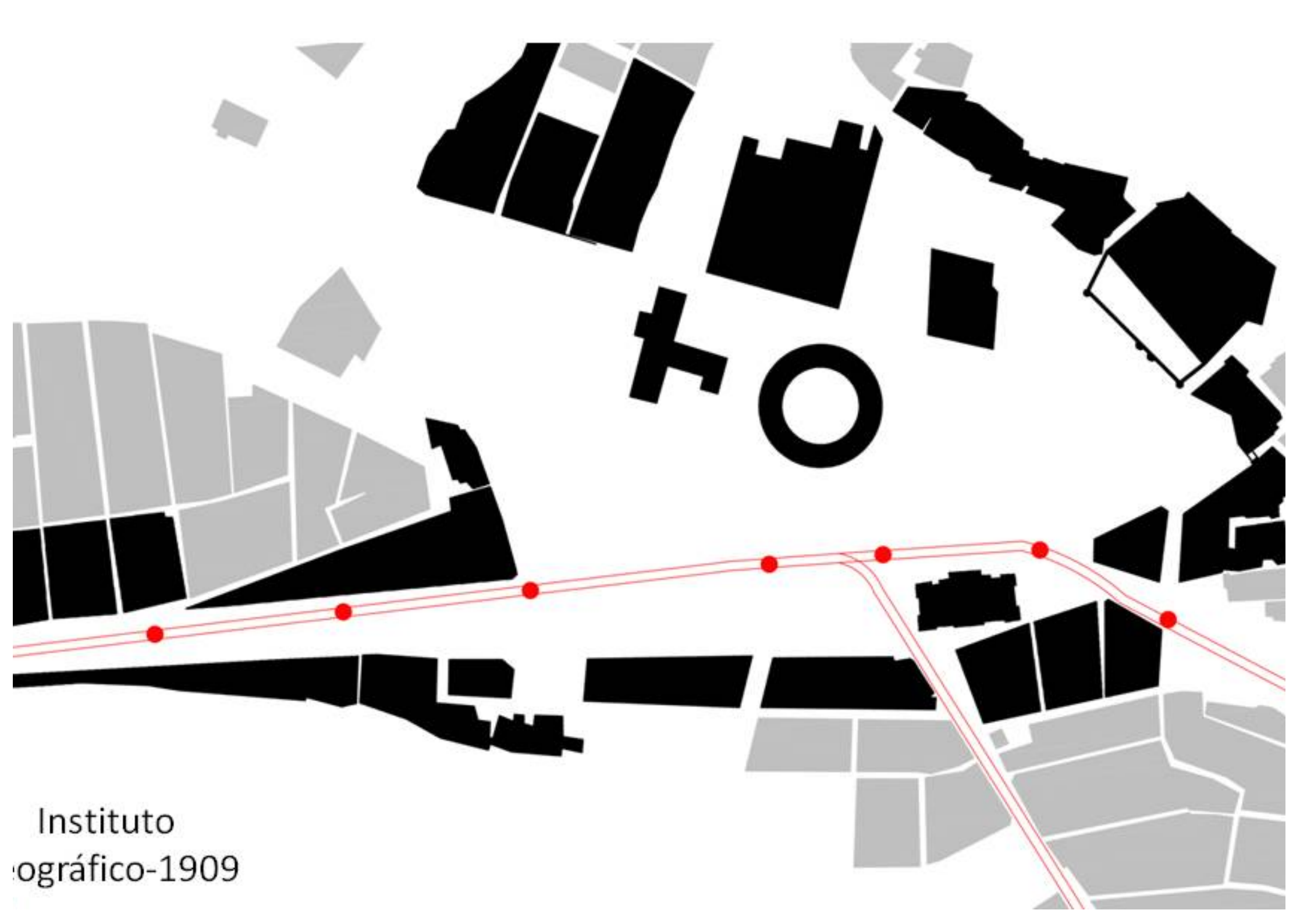
onzález Sevilla-  
ertuchi 1894



1930, construcción de la Plaza de Toros de Triunfo

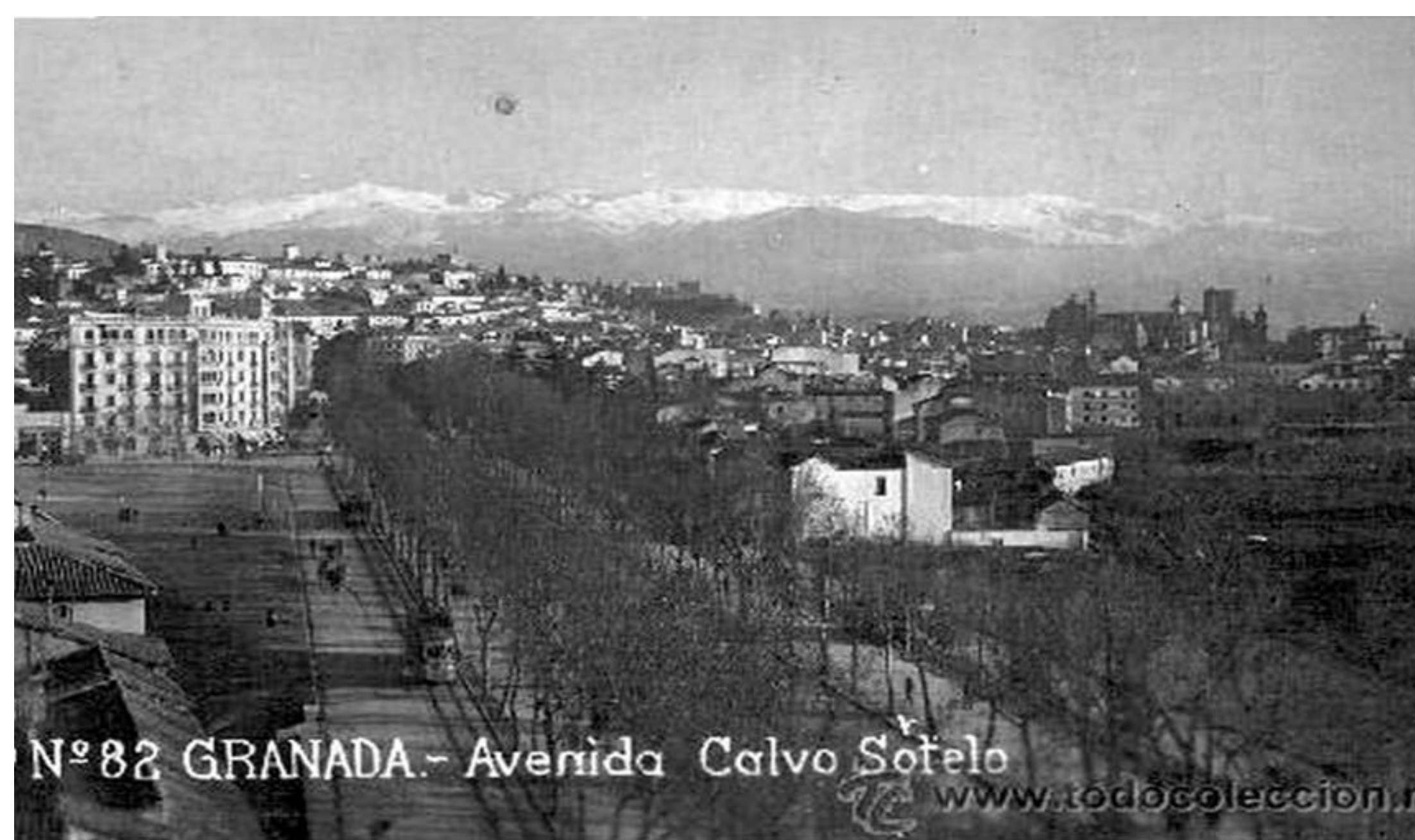


. Del Triunfo, antes de la apertura de Gran Vía

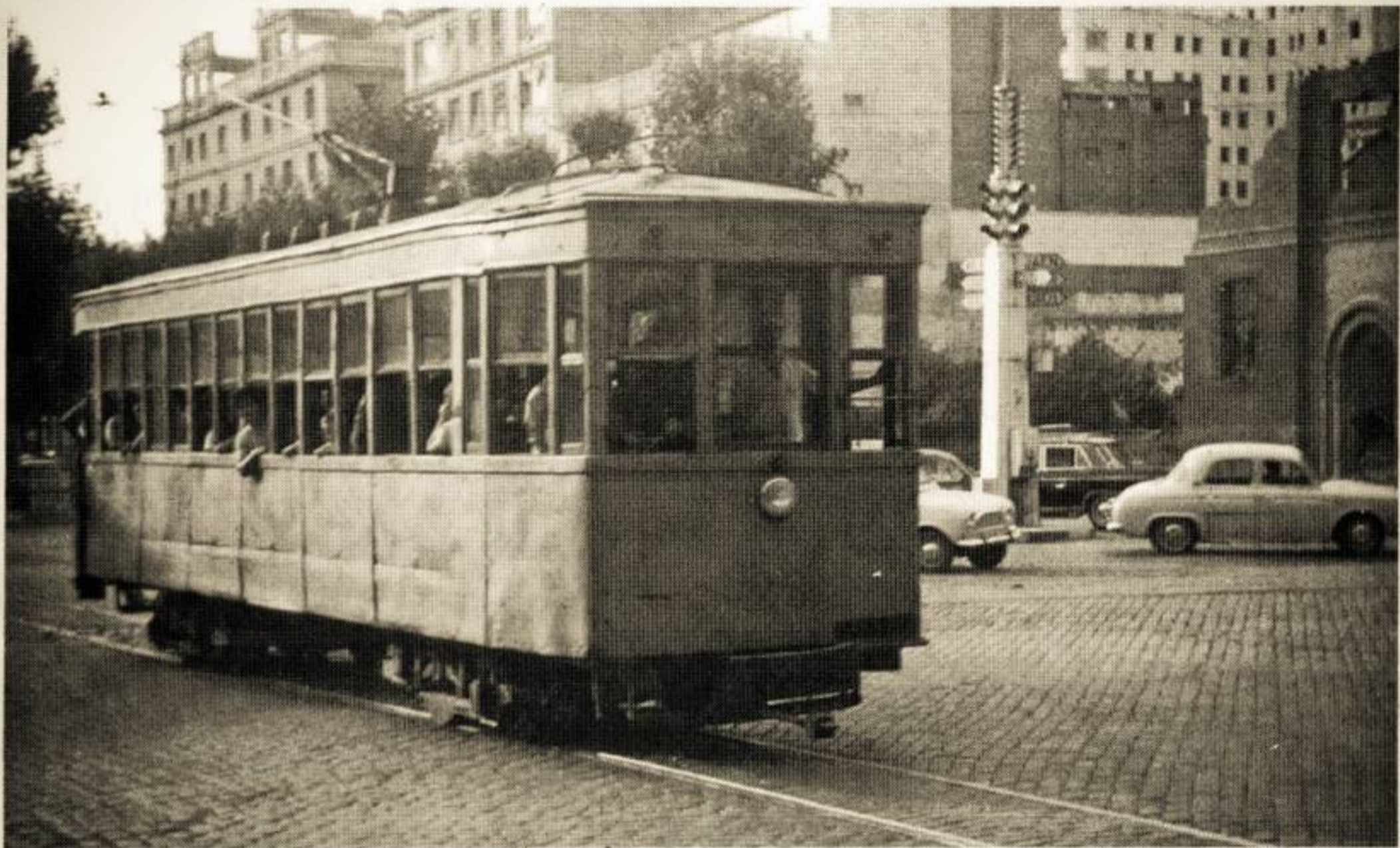


Instituto  
Geográfico-1909





Calvo Sotelo, 1940



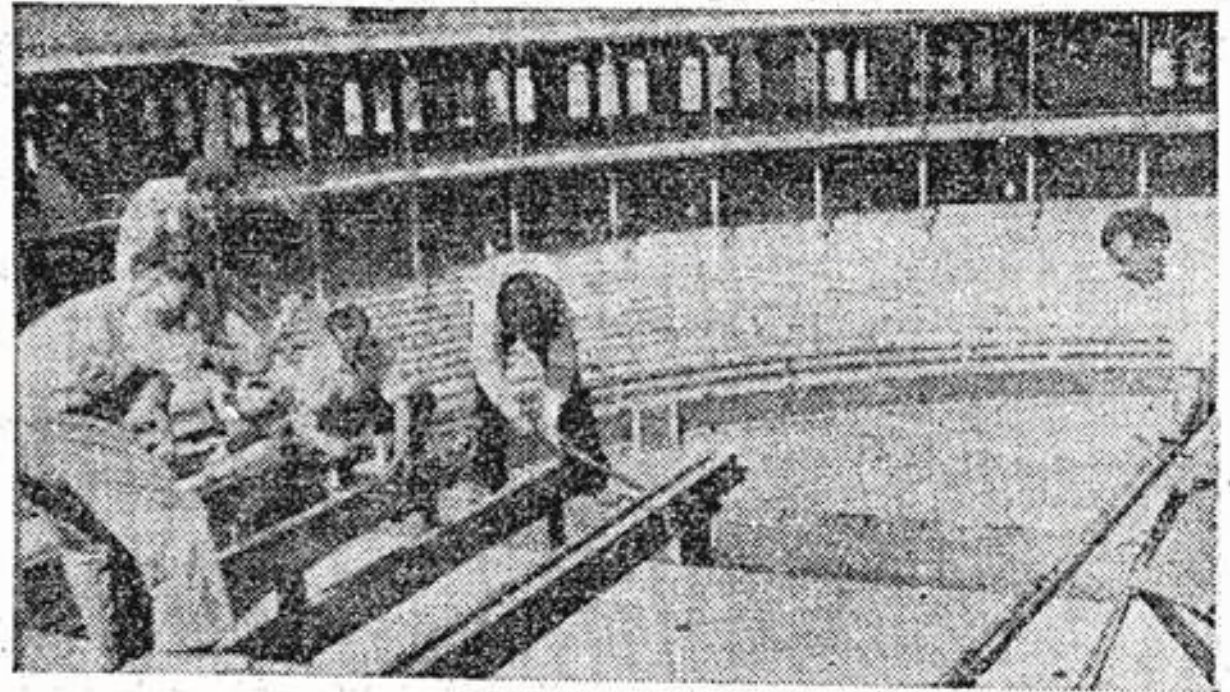
## **TRANVIAS SUBURBANOS DE GRANADA**

**LÍNEA Nº 2 GRANADA-PINOS PUENTE.**

**CIRCULANDO POR LA AVDA. CALVO SOTELO (31-OCTUBRE-1971)**



# El derribo de la Plaza del Triunfo ha comenzado



Por acuerdo entre la empresa propietaria y el Ayuntamiento de nuestra ciudad, ayer, que se cumplía el plazo de un mes fijado en la escritura de compromiso para iniciar el derribo, comenzaron los trabajos de demolición por la techumbre de los palcos de sombra. Las obras continuarán en días sucesivos hasta la total demolición del inmueble. Como es sabido, en los solares resultantes se proyecta construir cuatro grandes bloques de viviendas con una plaza circular en el centro, donde se instalará con el mayor decoro el monumento de la Inmaculada. Reiteradas veces hemos aludido a la fecha de inauguración de esta plaza, construida por iniciativa del propietario cordobés don Pedro Alvarez Moya. La primera corrida se celebró el 3 de abril de

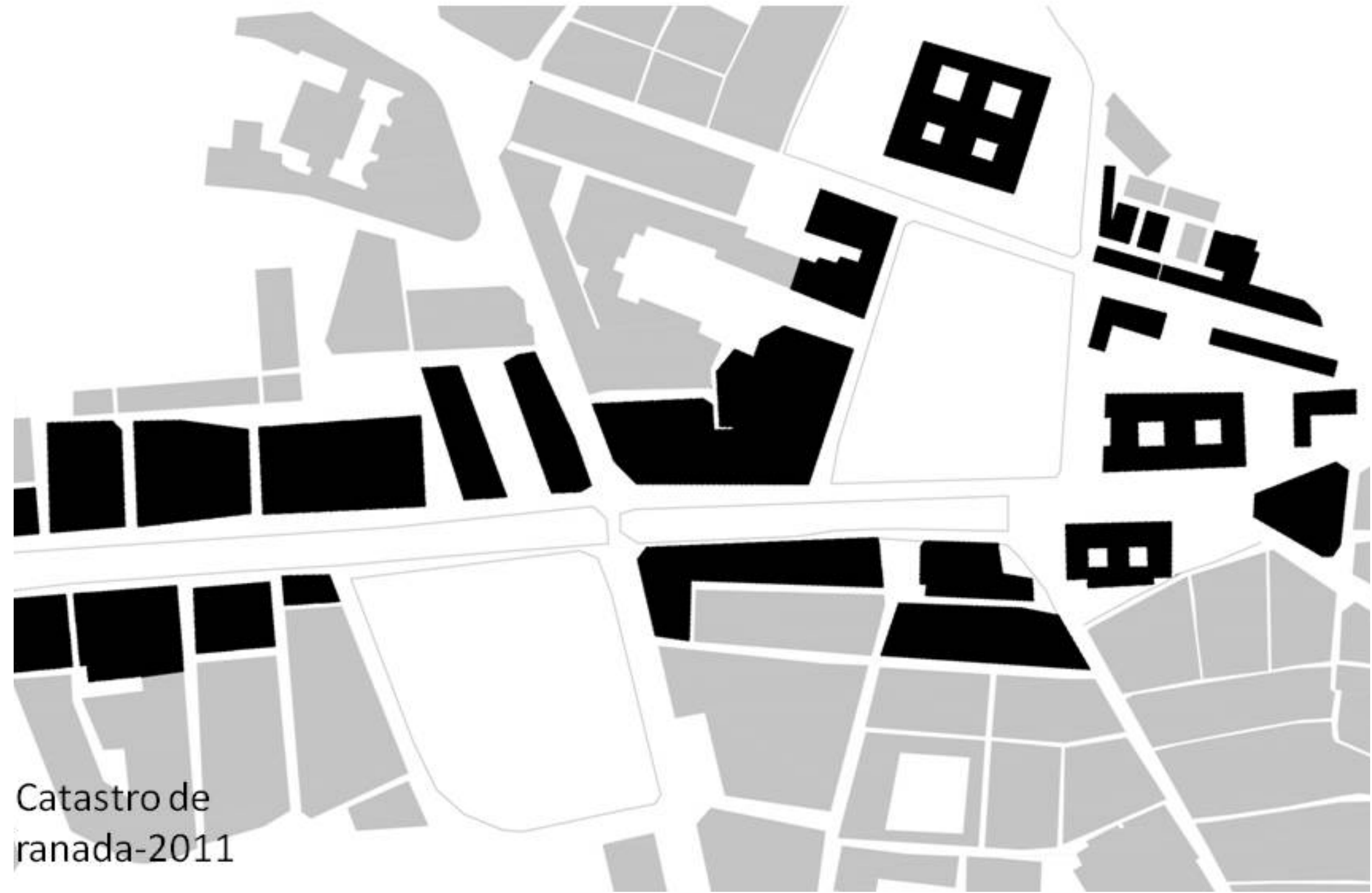
1880, alternando Lagartijo, Frascuelo y Caraancha, con toros de Miura. Al día siguiente, los mismos espadas estoquearon toros de Laffite. En los 68 años de vida la plaza ha sido reformada en dos ocasiones: una, a los pocos años de inaugurada, pues un gran ciclón derribó las andanadas, que eran de madera, y la otra, en 1913. Vinculada la plaza a todos los granadinos aficionados a la fiesta de toros, su demolición —necesaria por motivos urbanísticos superiores— deja tristeza en el ánimo de todos. En su ruedo sólo ha encontrado la muerte un torero, el malogrado «Atarfeño», y sólo ha visto también una alternativa, la del almerciense Antonio Guerrero «Guerrero». (Fotos T. Molina.)



50, inauguración de los jardines del Triunfo



Calvo Sotelo, 1970



Catastro de  
ranada-2011



*Avenida de la Constitución (antes Auda Calvo Sotelo)*

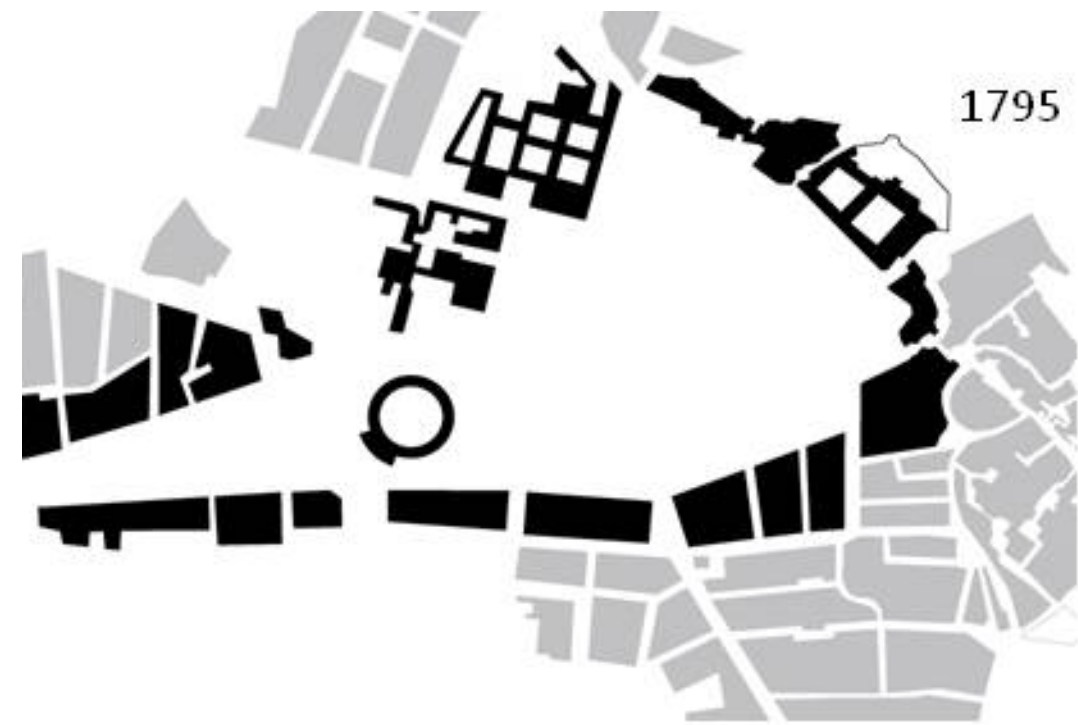
04\_ Bulevar de la Avenida de la Constitución



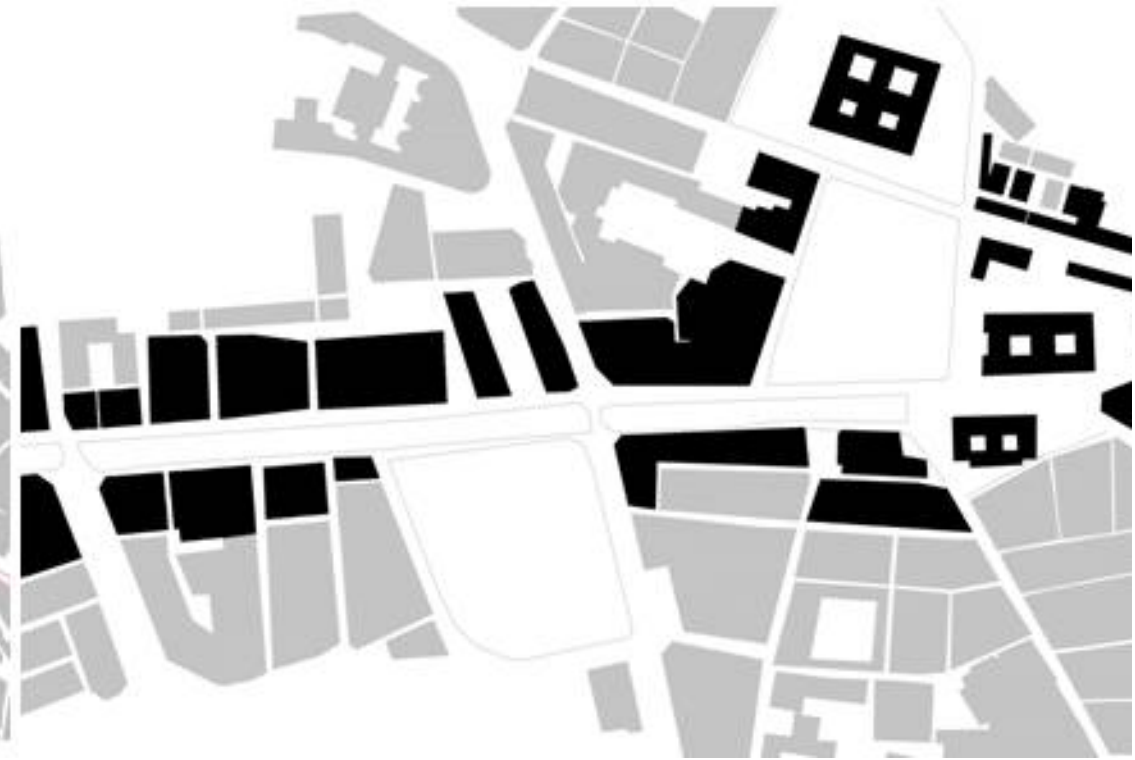
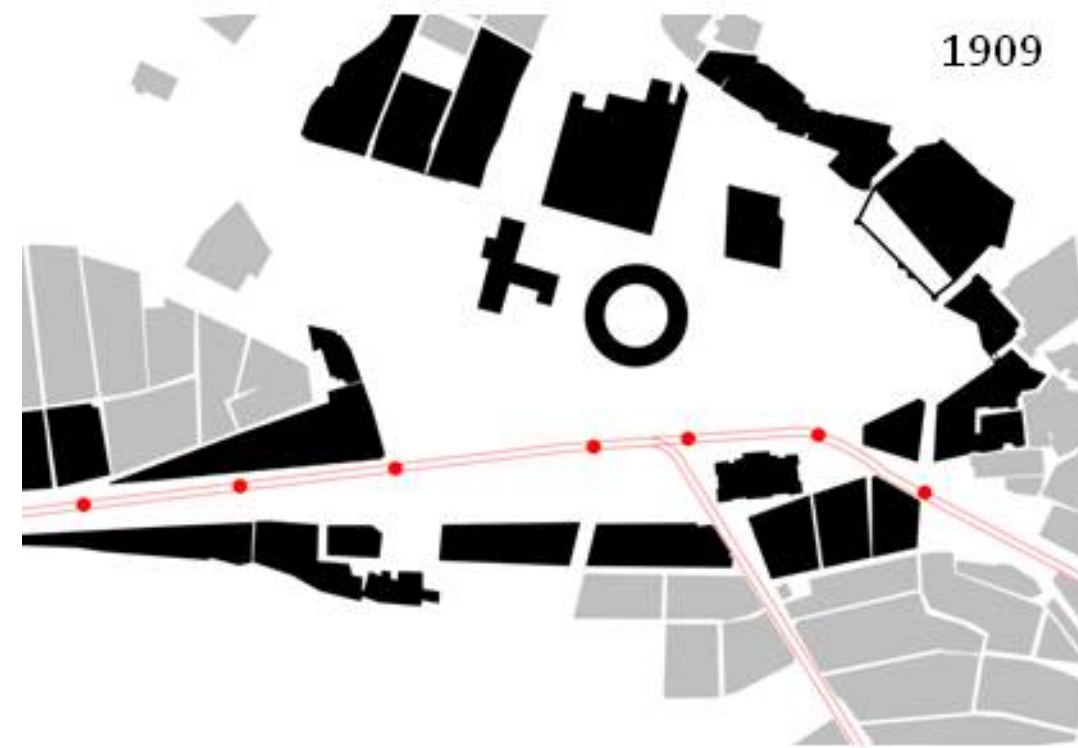
04\_ Bulevar de la Avenida de la Constitución



1795



1909





## Reyes católicos-Isabel la católica





1795

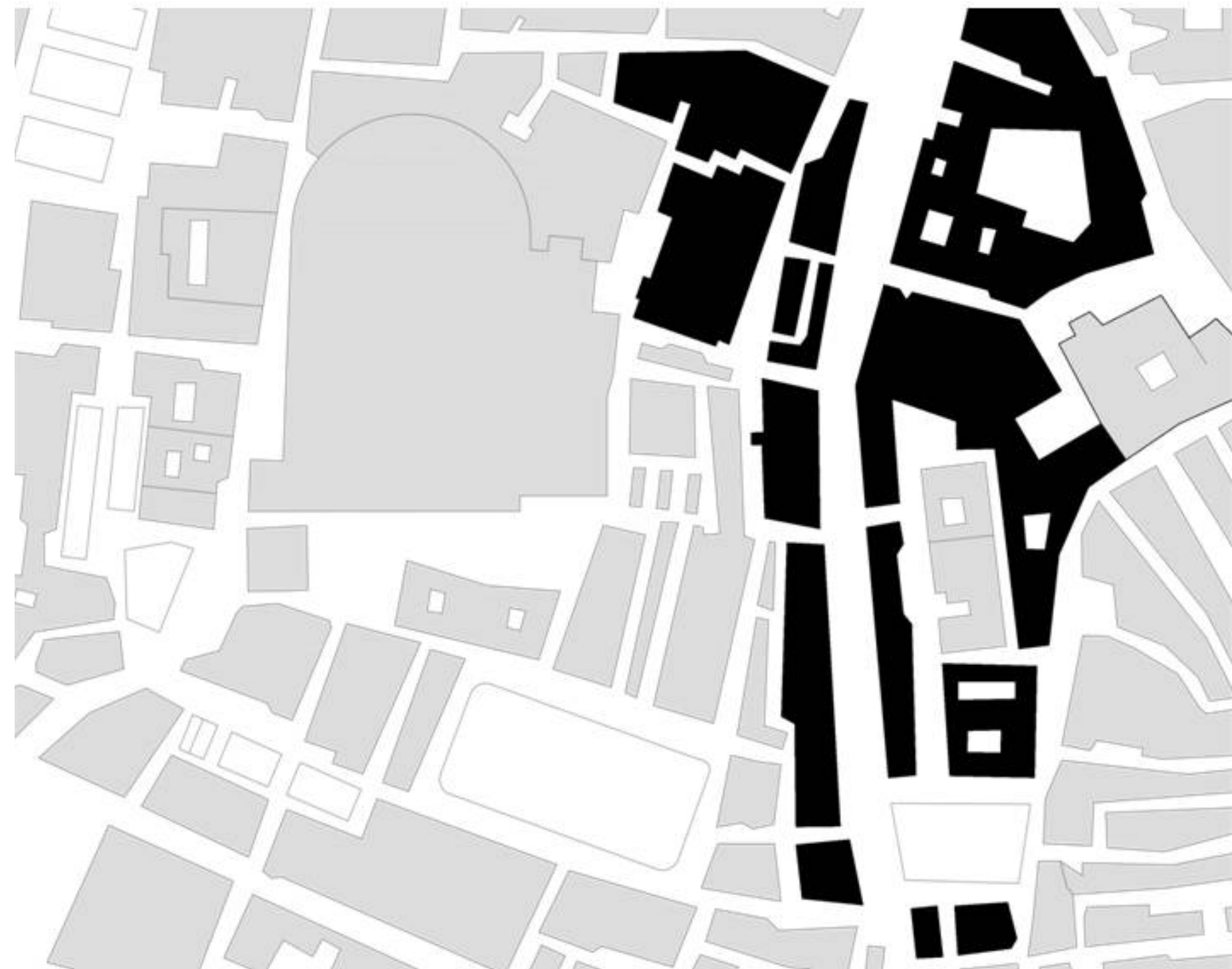








Grabado Da  
Roberts. 18



1894



GRAN VÍA DE COLÓN

Colección GRANADINA, Núm. 109.-Francisco Román Fernández, Granada





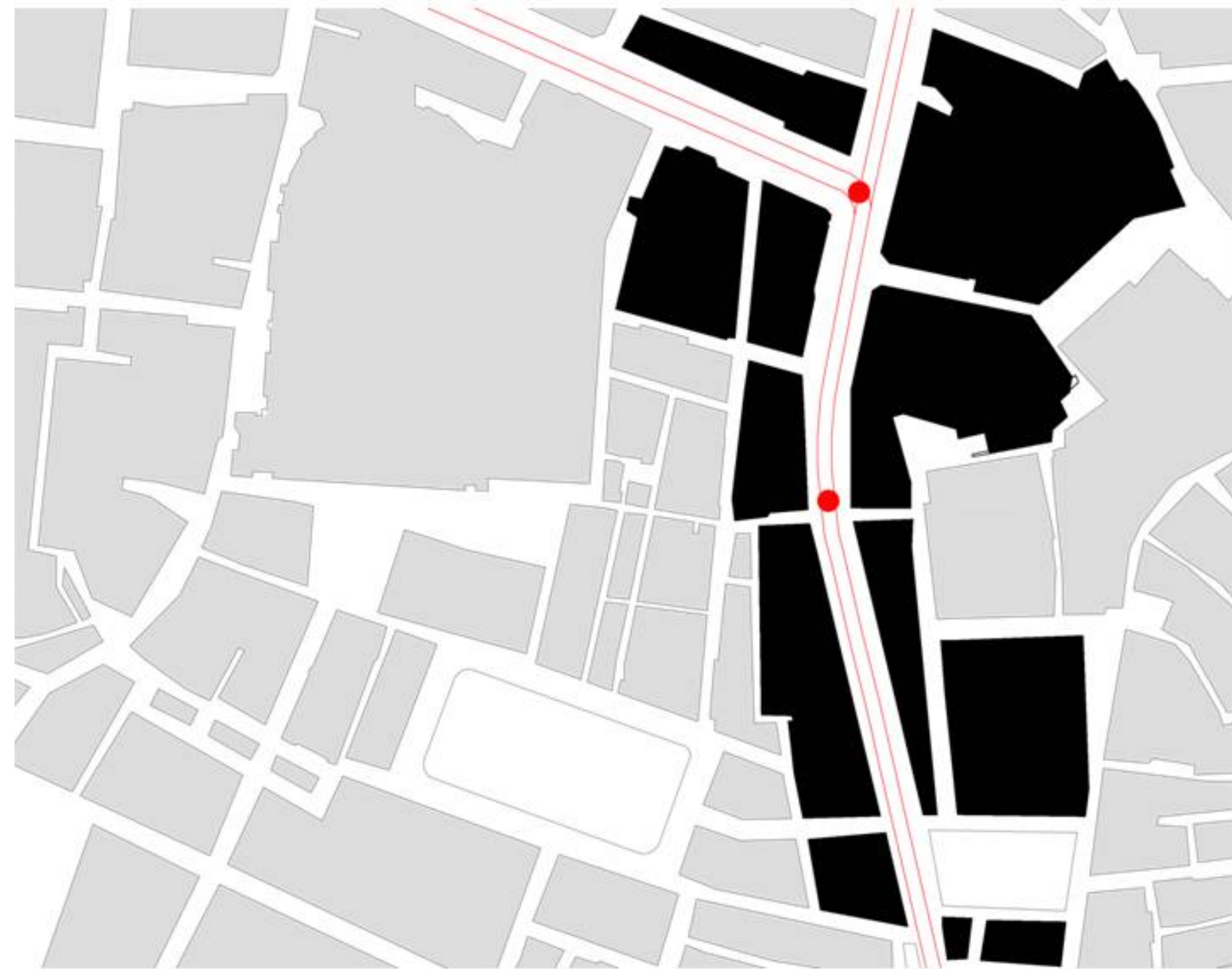






© S. Ortiz, 2012

*Plaza del Carmen - Ayuntamiento*



1909

EXPLICACION

Libros de cuentas

- 13. Casas de la ciudad que se vendieron a los indios
- 14. Casas de la ciudad que se vendieron a los españoles
- 15. Casas de la ciudad que se vendieron a los portugueses

# PLANO DE LA GRAN VIA DE COLON

- 1. Plaza de San Pedro
- 2. Plaza de San Juan
- 3. Plaza de San Pablo
- 4. Plaza de San Mateo
- 5. Plaza de San Marcos
- 6. Plaza de San Agustín
- 7. Plaza de San Andrés
- 8. Plaza de San Jerónimo
- 9. Plaza de San Nicolás
- 10. Plaza de San Sebastián
- 11. Plaza de San Esteban
- 12. Plaza de San Pedro
- 13. Plaza de San Juan
- 14. Plaza de San Pablo
- 15. Plaza de San Mateo
- 16. Plaza de San Marcos
- 17. Plaza de San Agustín
- 18. Plaza de San Andrés
- 19. Plaza de San Jerónimo
- 20. Plaza de San Nicolás
- 21. Plaza de San Sebastián
- 22. Plaza de San Esteban

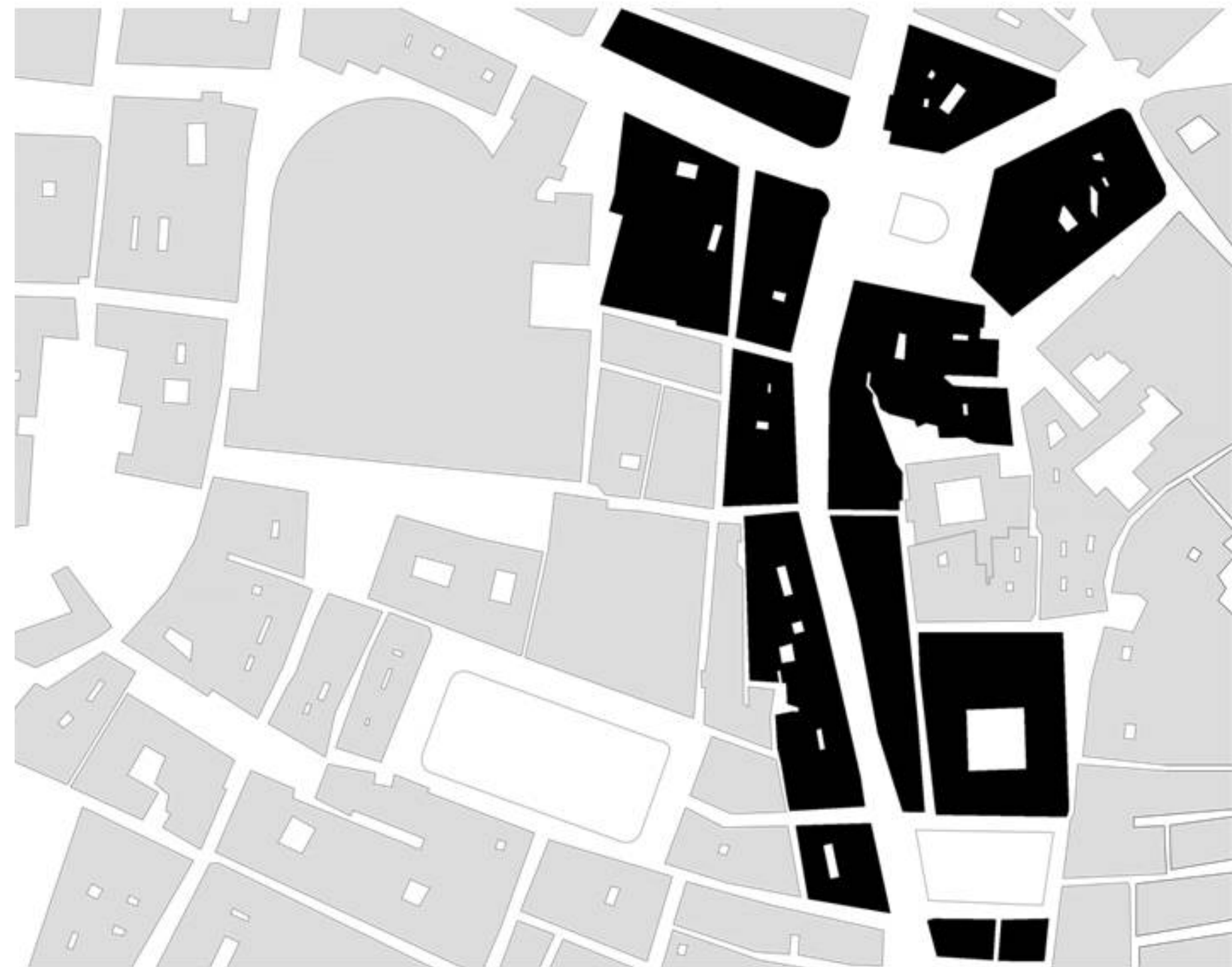


Escala de 1/2000









Actual



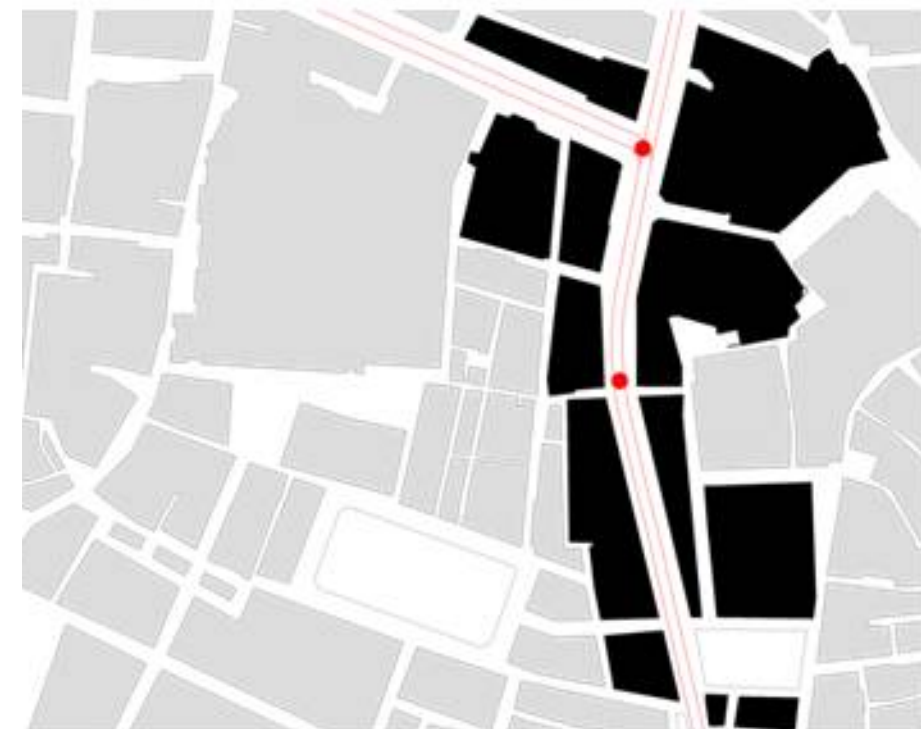




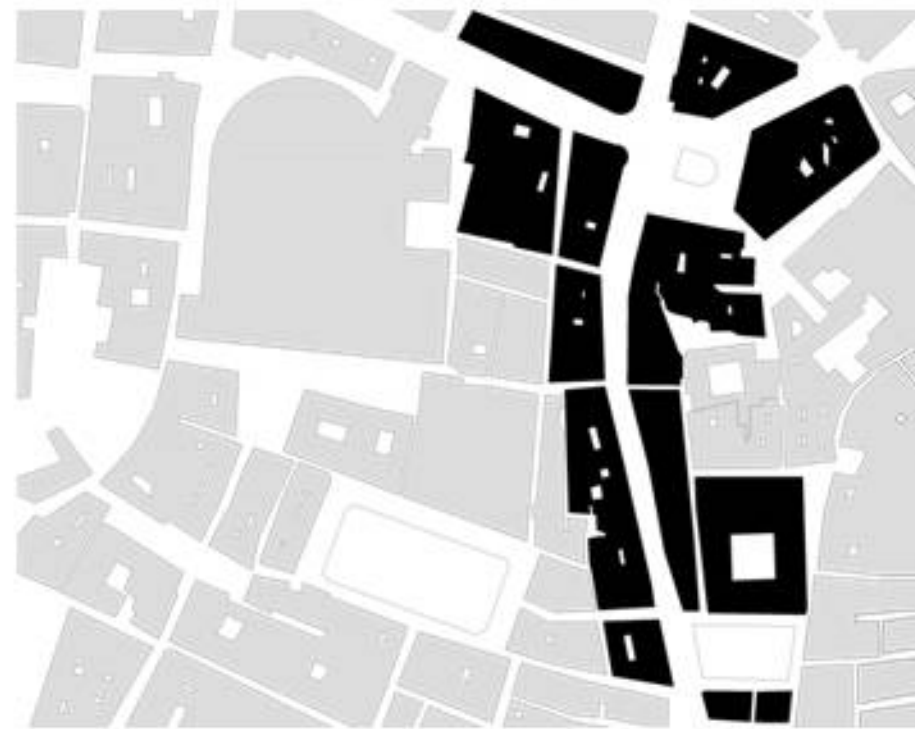
1795



1894



1909



Actual



Tramo Puerta Real – Fuente de las Batallas

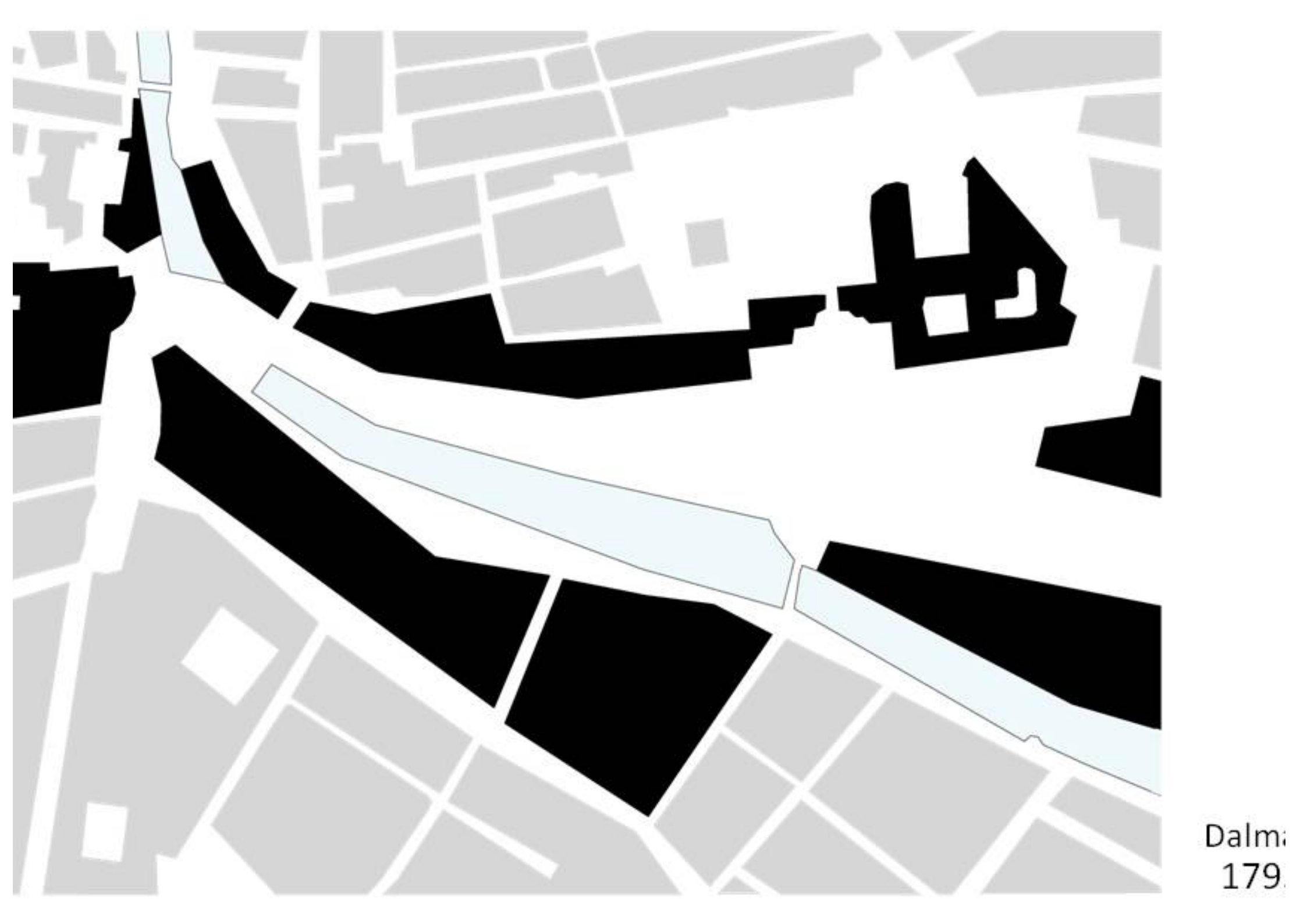
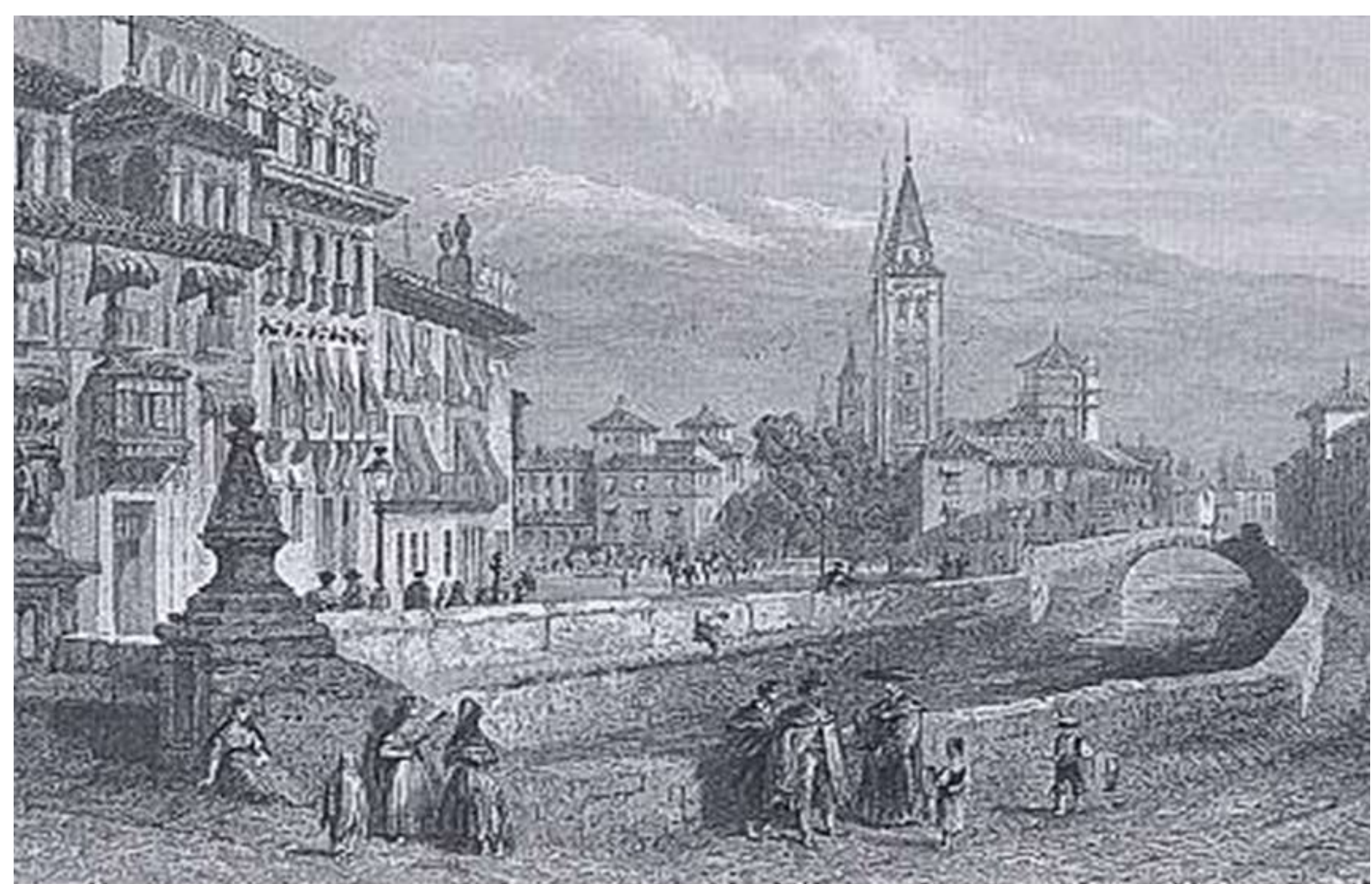




Imagen del puente de Castañeda



Grabado de Rouargue Frères





Gonza  
Sevilla  
Bertu



Trabajos Embovedado (Puente de la Virgen)



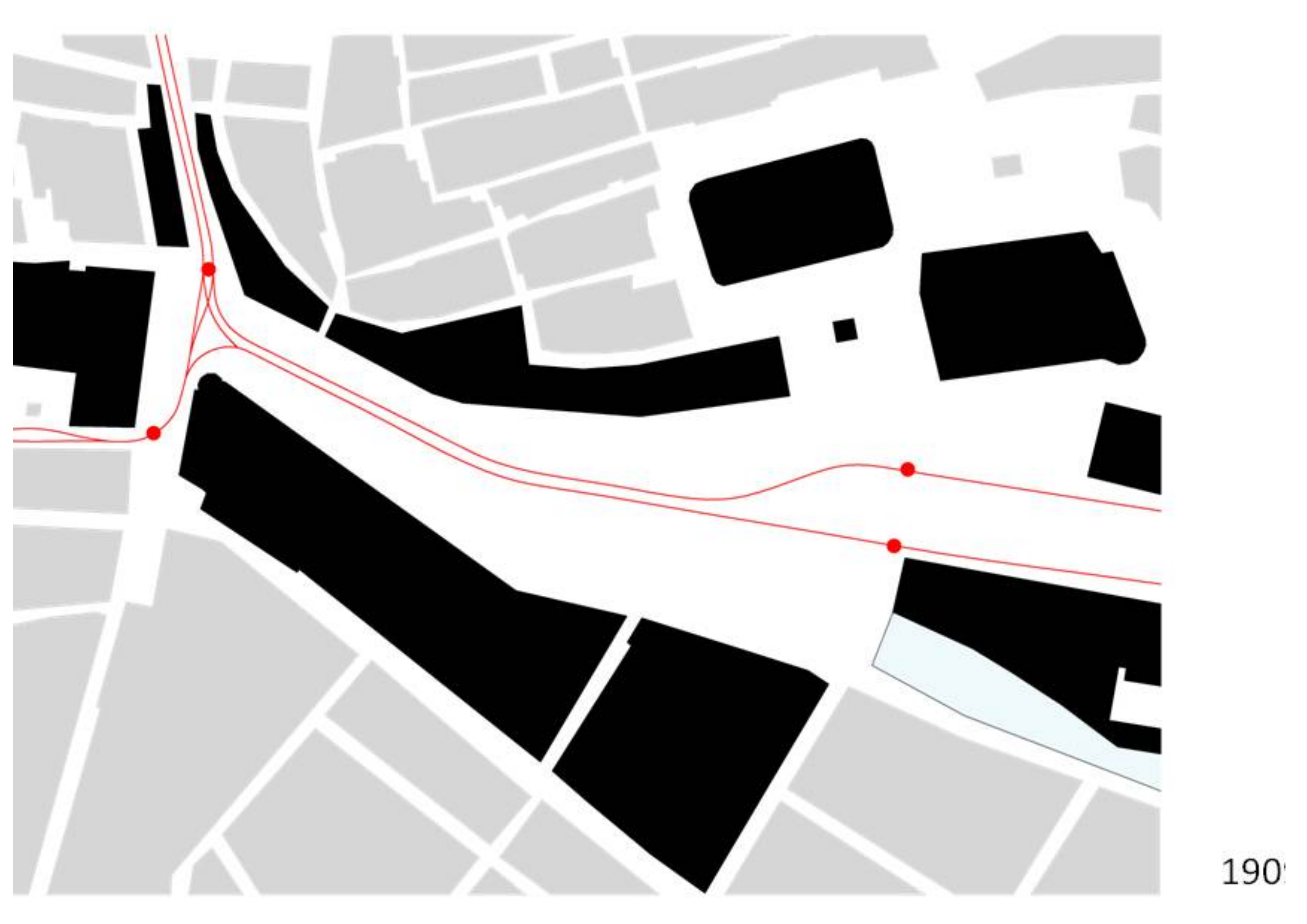
Puerta Real a principios de 1900 (Granada antigua)





Posada de las Imágenes S. XVII

Hotel Victoria (Actualidad)





Cruce y giros de vía en Puerta Real

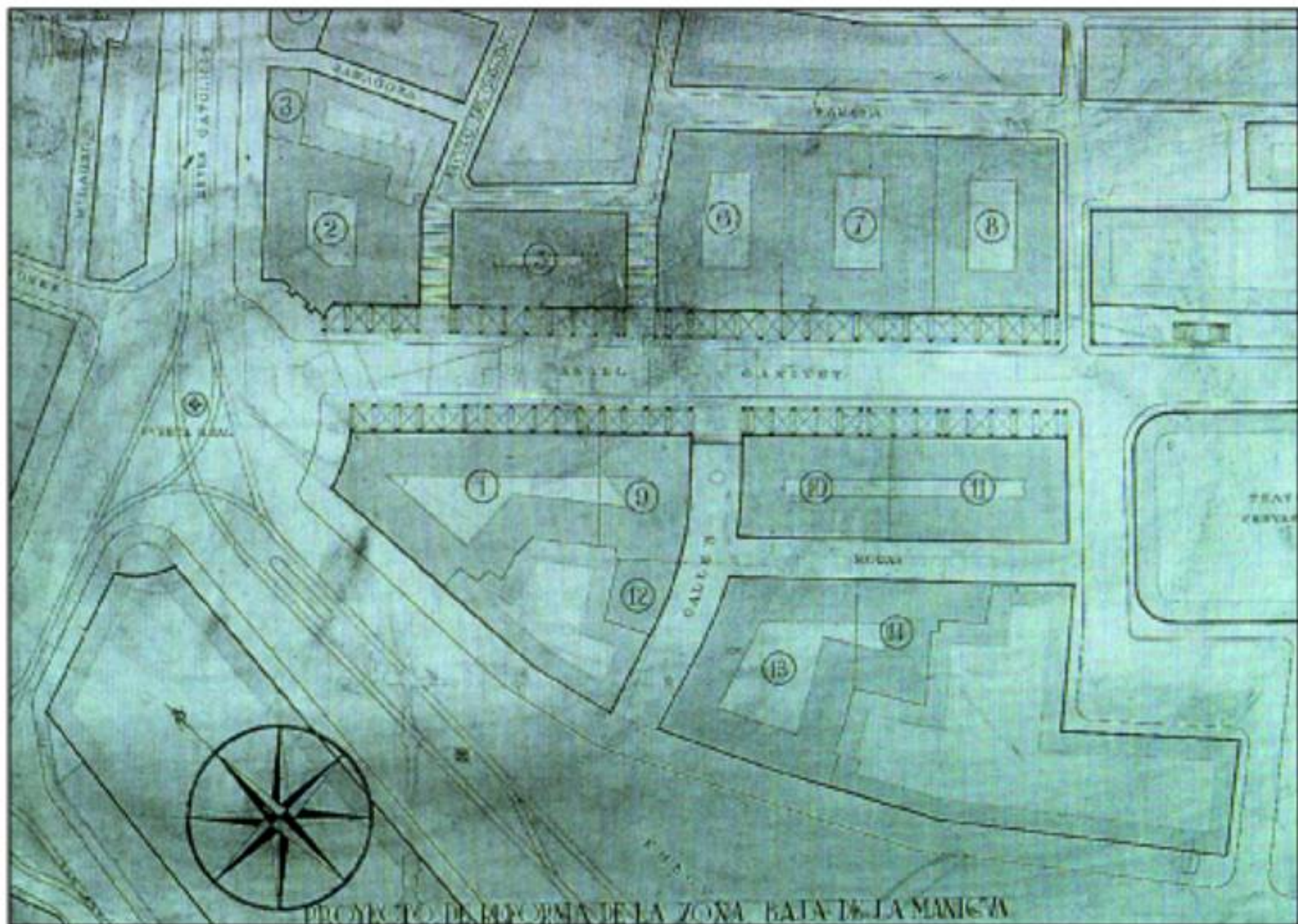


ANVIAS ELÉCTRICOS DE GRANADA: PUERTA REAL

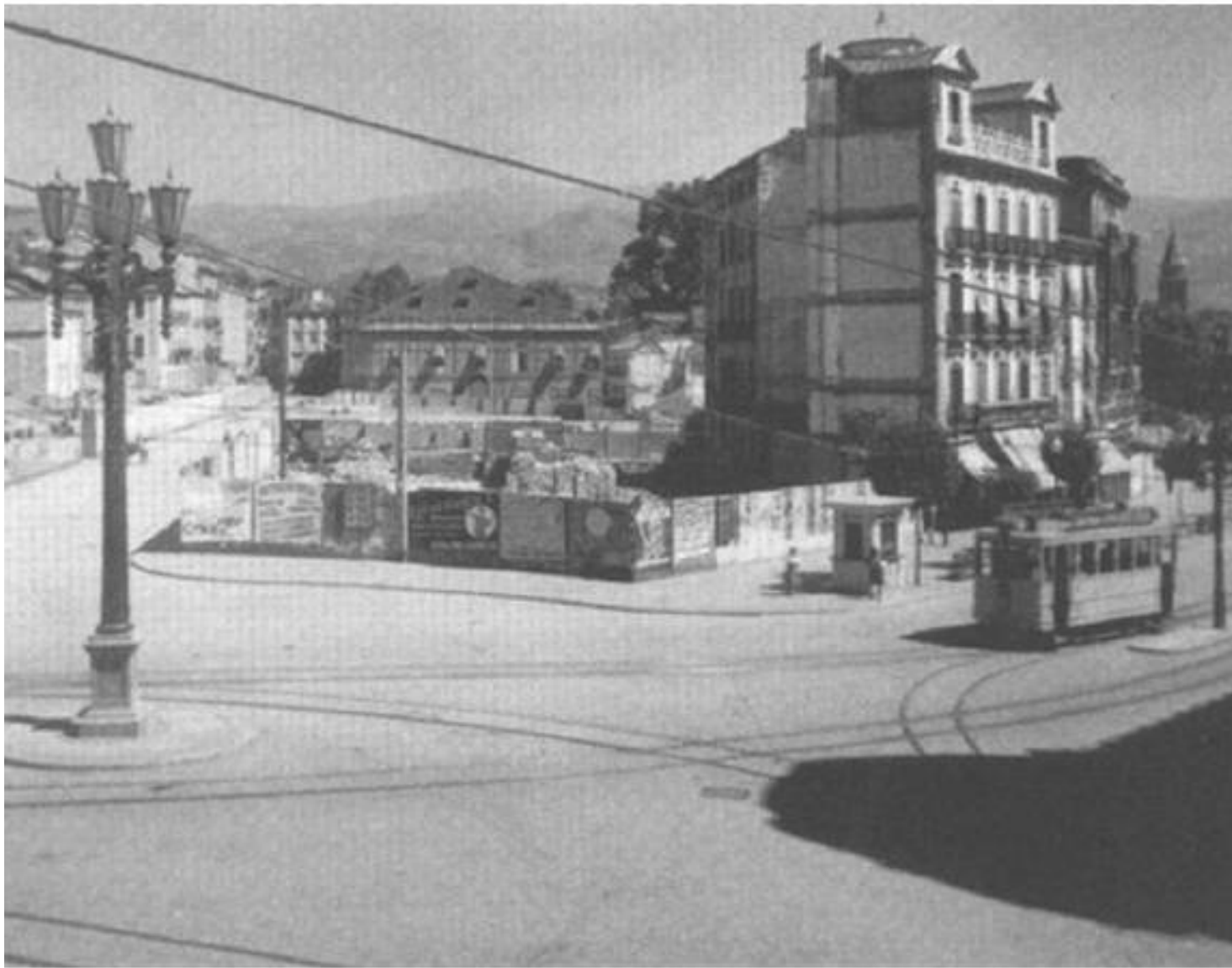




Puerta Real con el solar del Isabel la Católica



Apertura de la calle Ganivet



Solar tras la apertura de Angel Ganivet



Edificio de Correos (actualidad)



Reventón del Darro, 12 de septiembre de 1951

## Cronología del embovedado del Darro



Plaza Nueva (siglo XVI)

Embovedado del Puente de la Paja en Puerta Real (1791)

Ampliación del embovedado por debajo del Puente de la Paja en Puerta Real (1850)



4. Del Puente de la Paja al Carmen (1854)



5. Del Carmen al Puente del Carbón (1856-1858)



6. Del Puente de la Paja al de Castañeda (1866-1868)



7. Del Puente del Carbón al de San Francisco (1873-1877)



8. Ampliación del embovedado de Plaza Nueva hasta el Puente de Santa Ana (1878-1880)



9. De Plaza Nueva hasta el Puente de San Francisco (1878-1884)



10. Del Puente de Castañeda al Genil (1936)

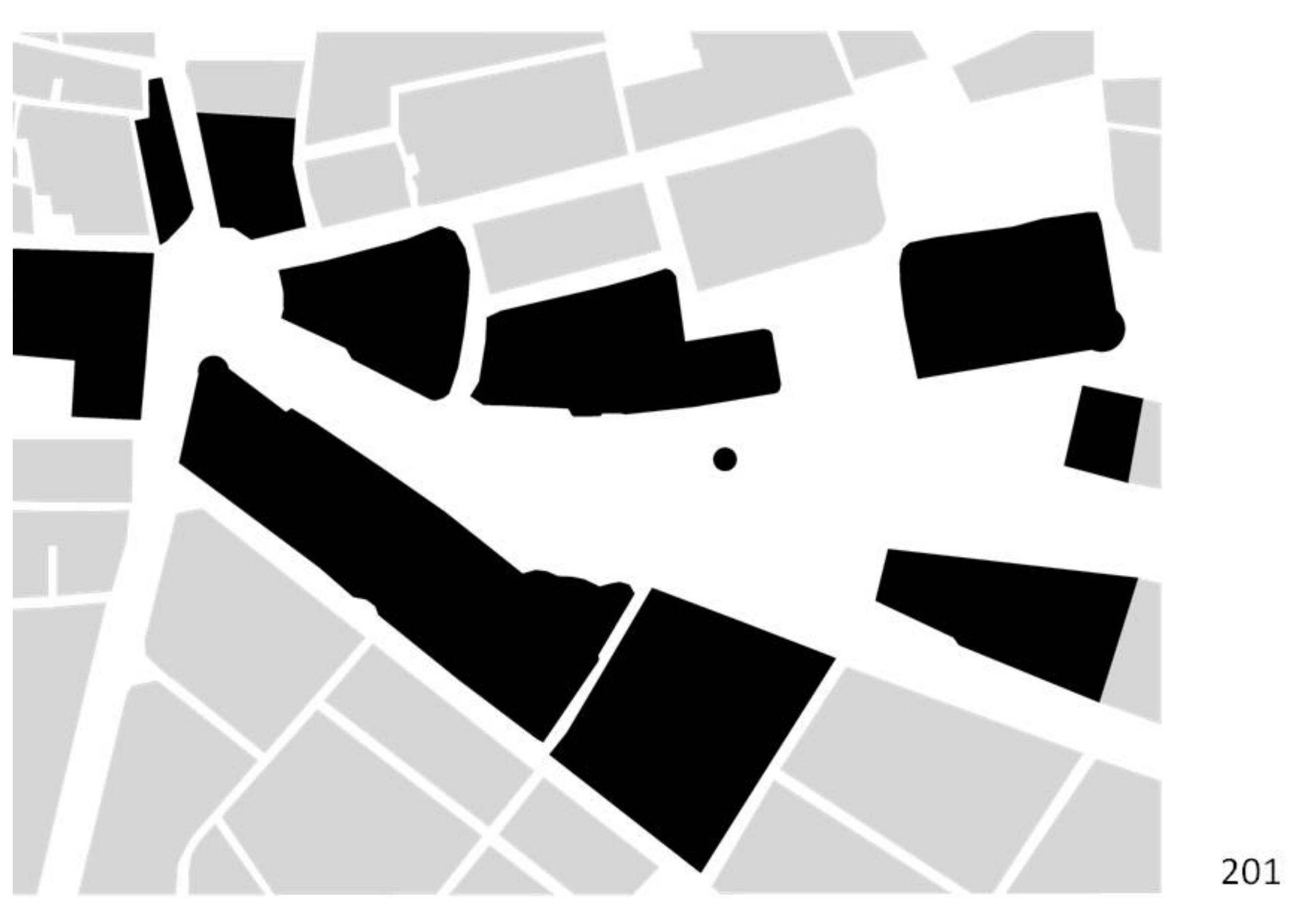


© B. Ortiz, 2012

*Fuente de las Batallas*



Aparición de Autobus, vista hacia Puerta Real

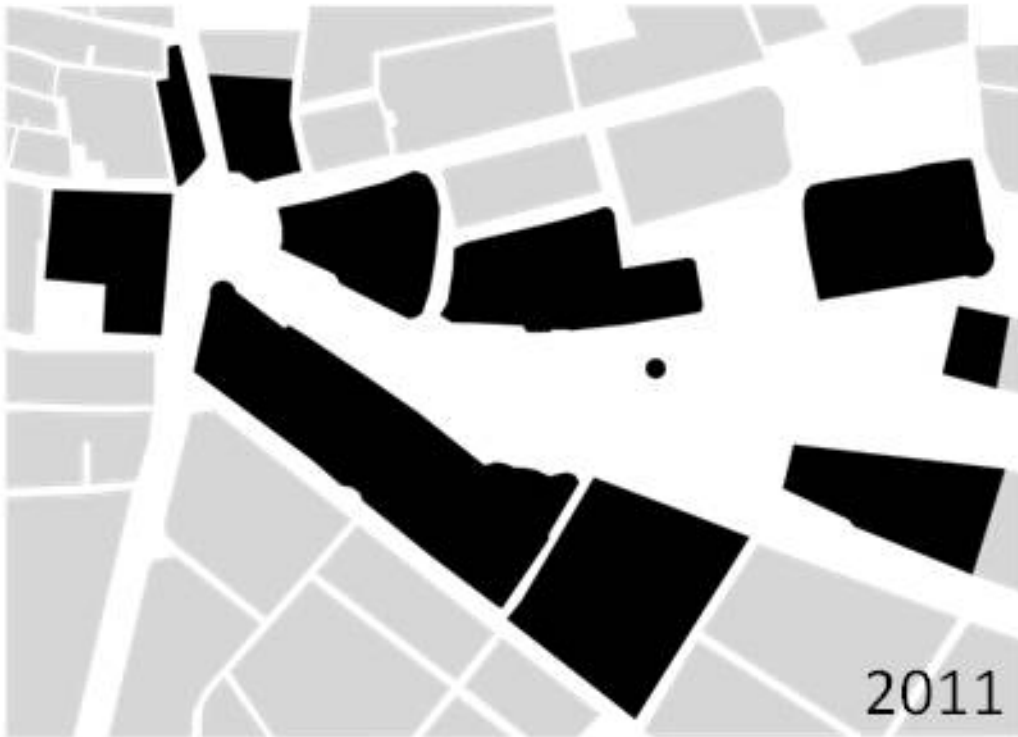
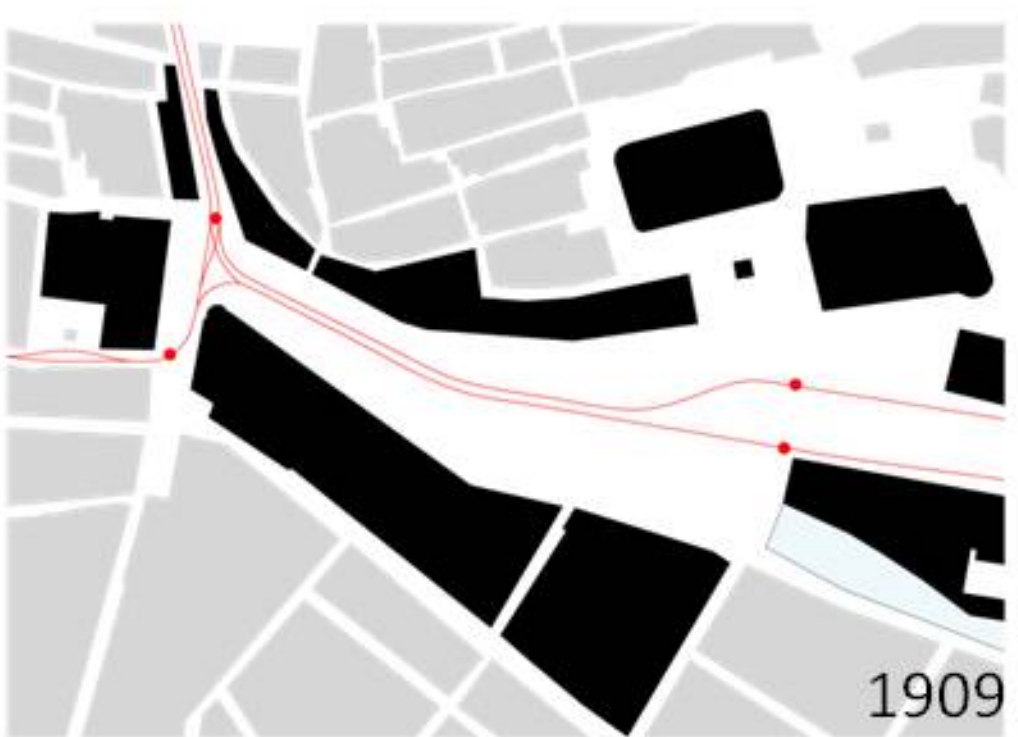
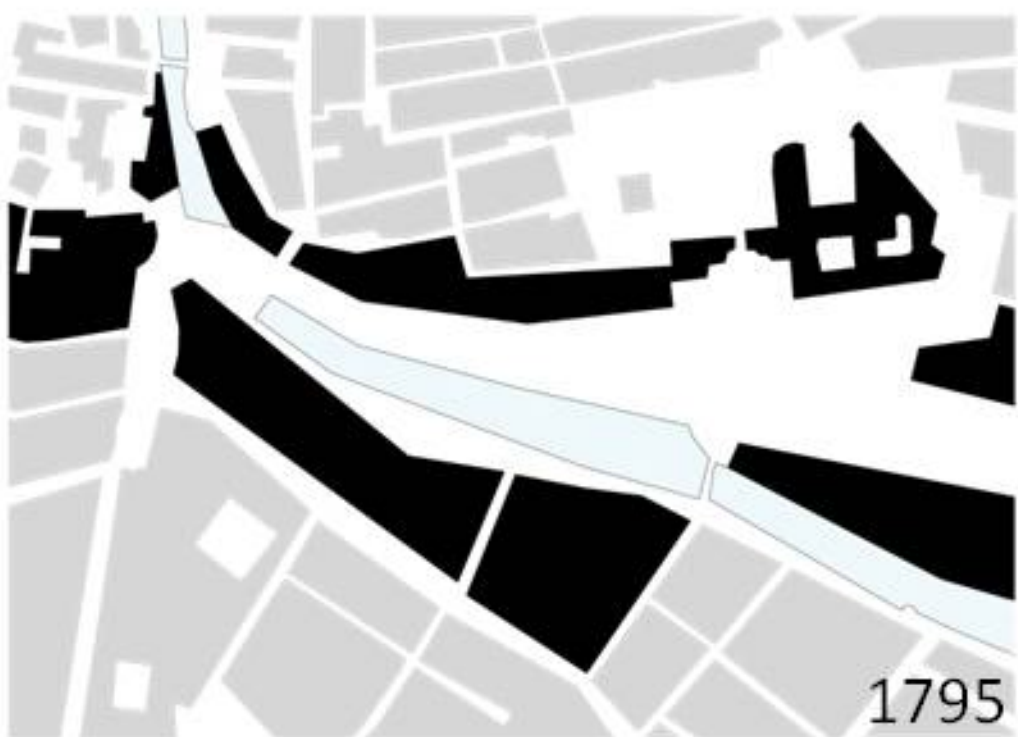






Puerta real (Actualidad)

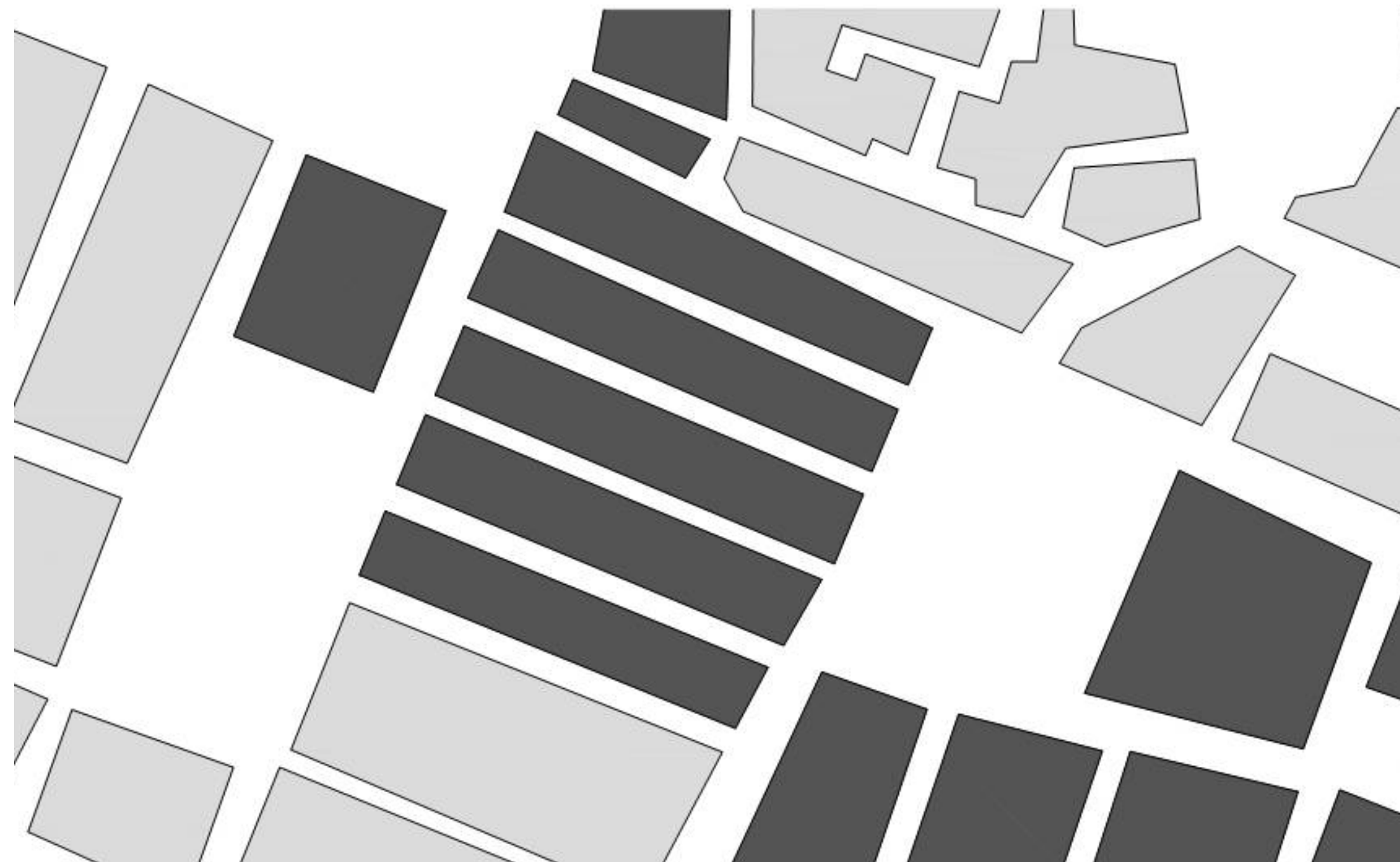




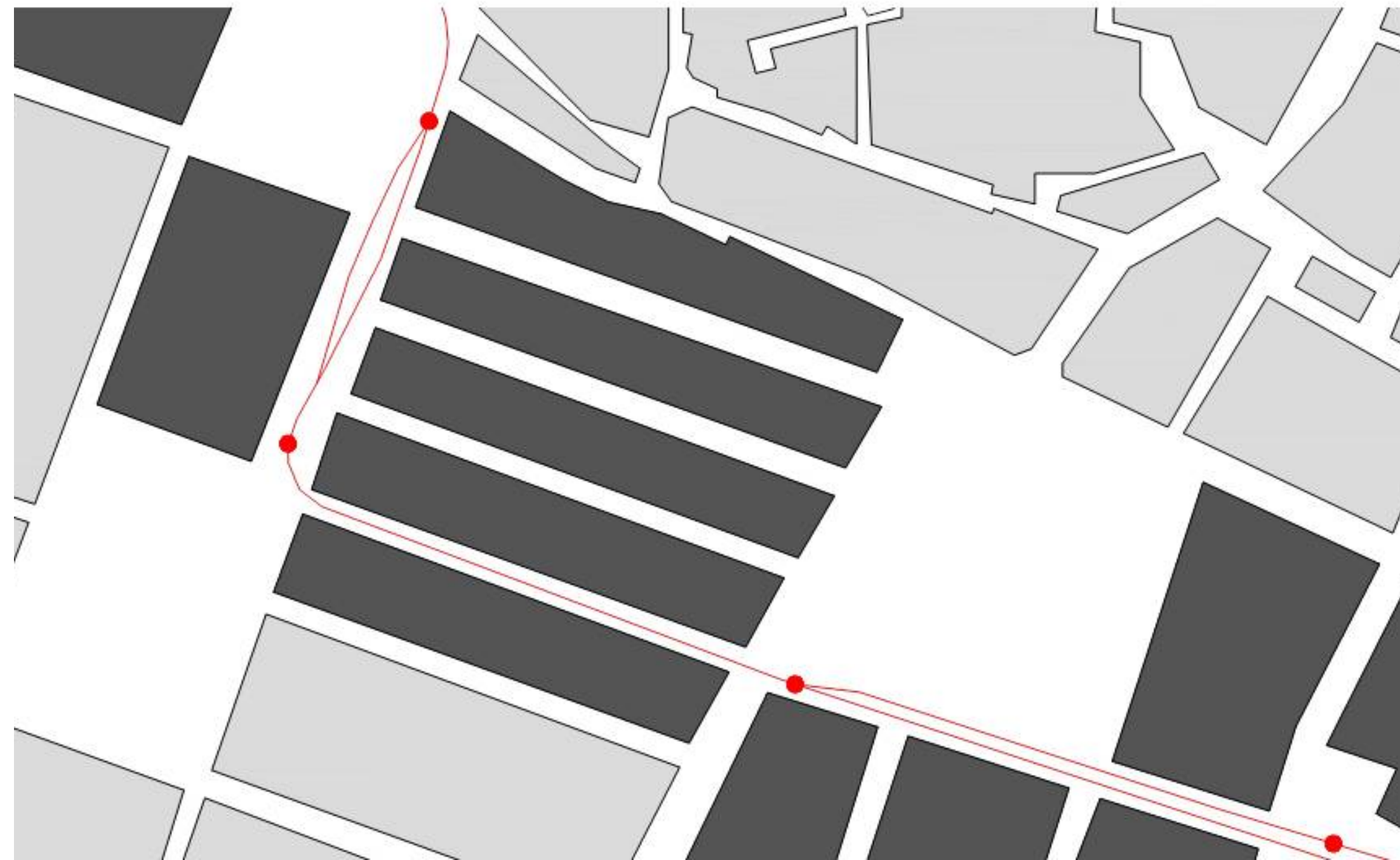
## Plaza Trinidad – Plaza de los Lobos







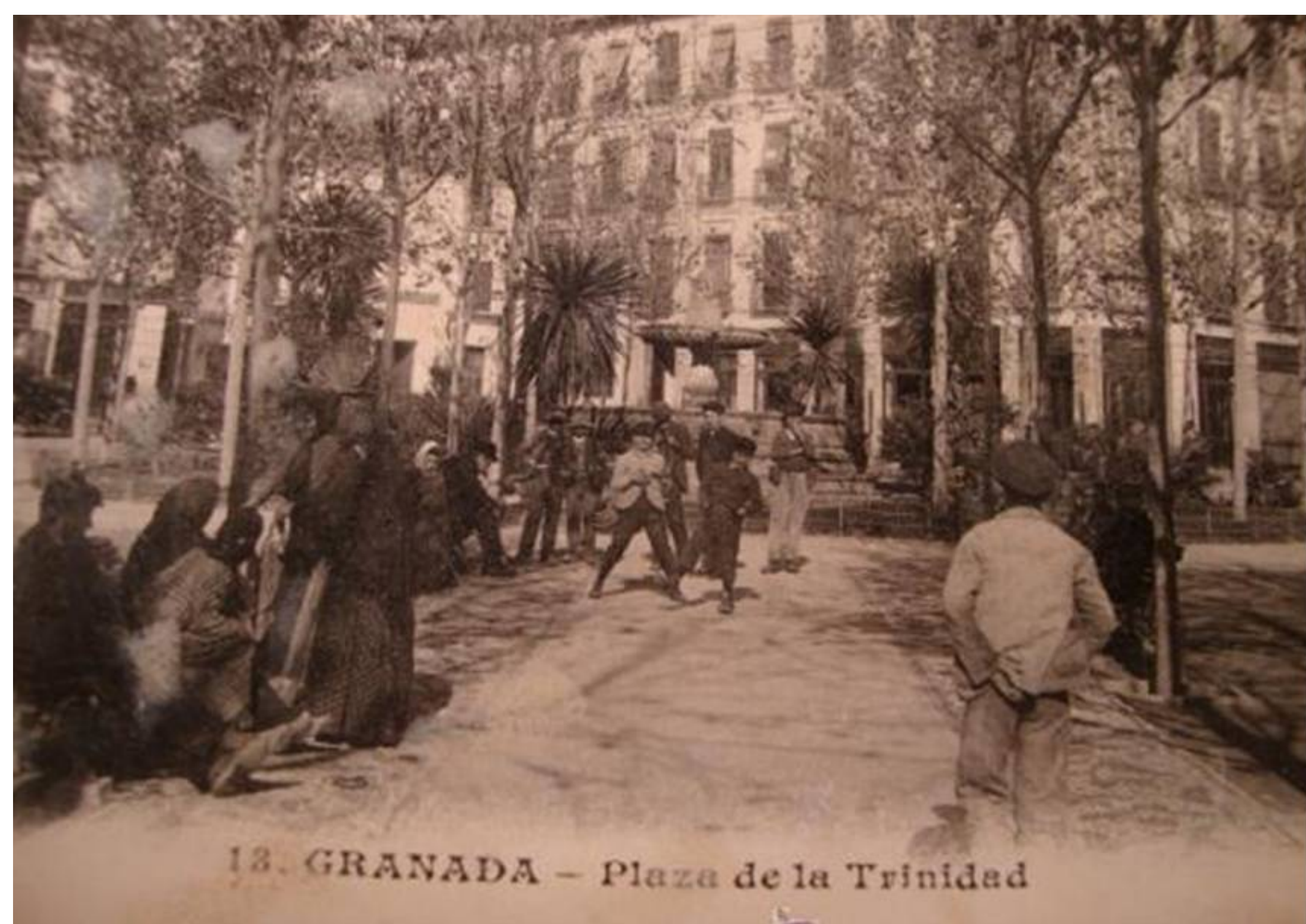
1909



1911







13. GRANADA - Plaza de la Trinidad

1950



196



ista

Artelista

fin

1962

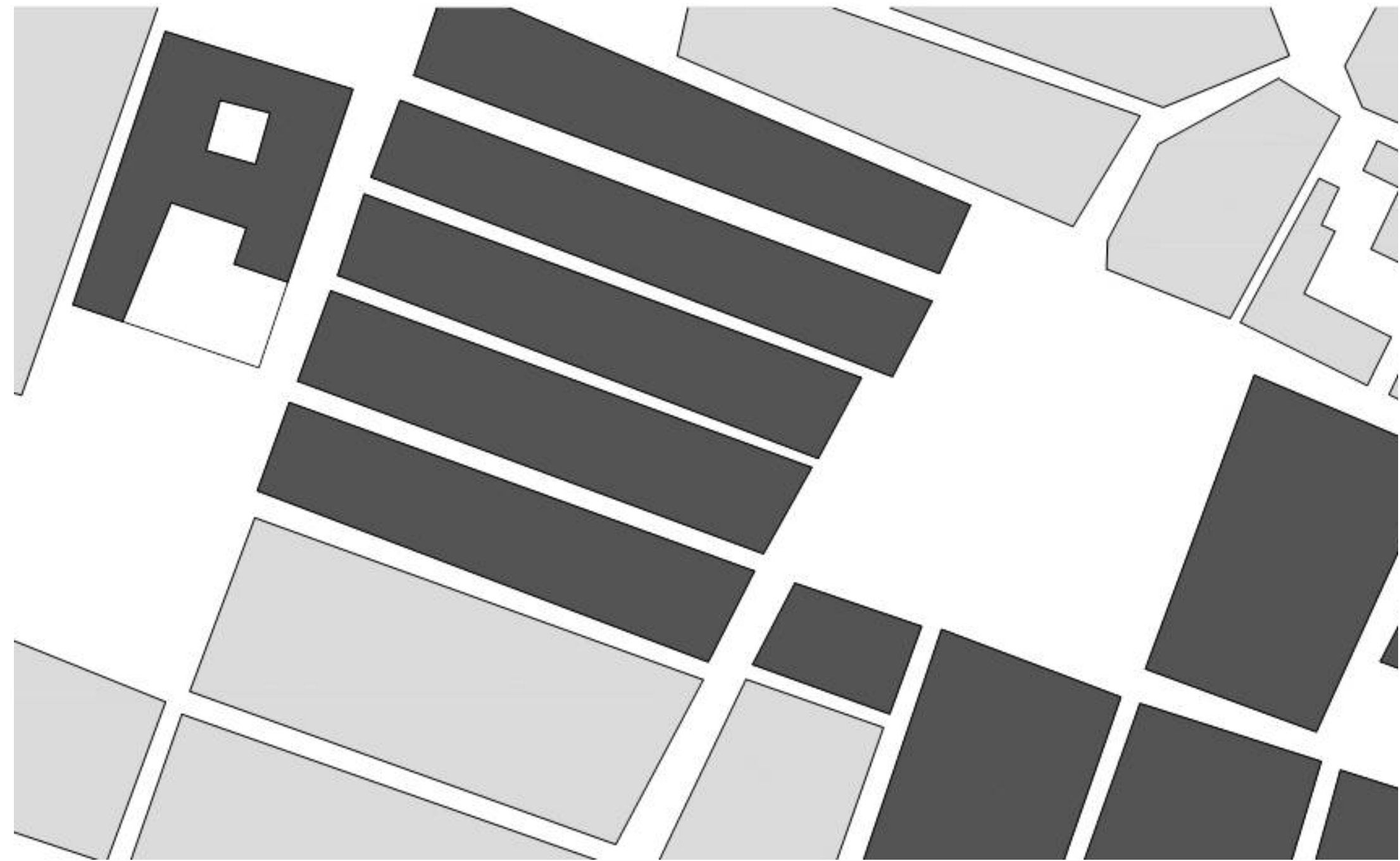


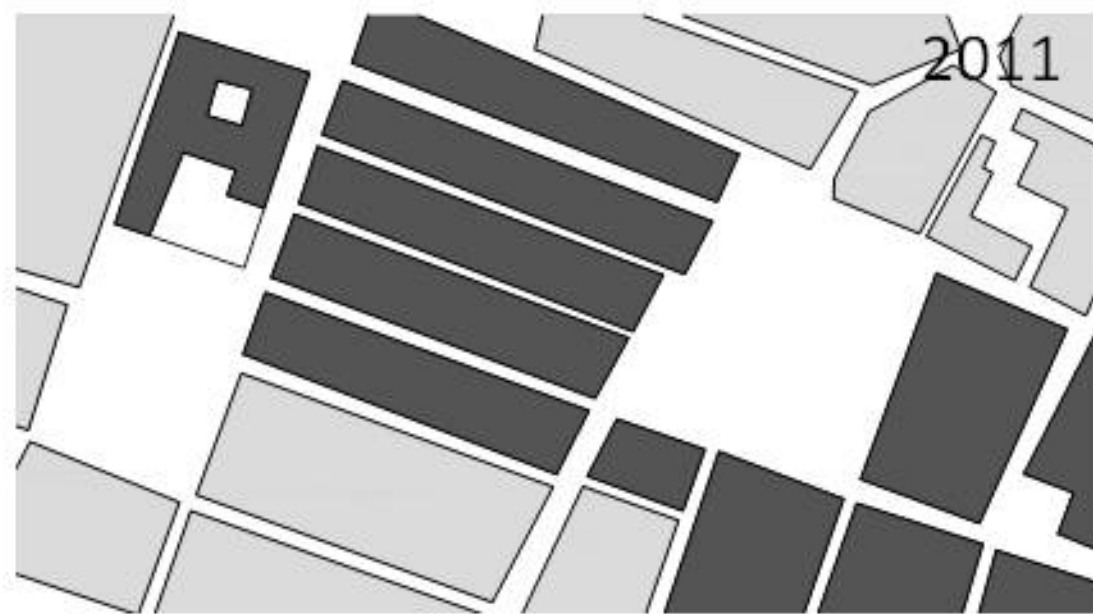
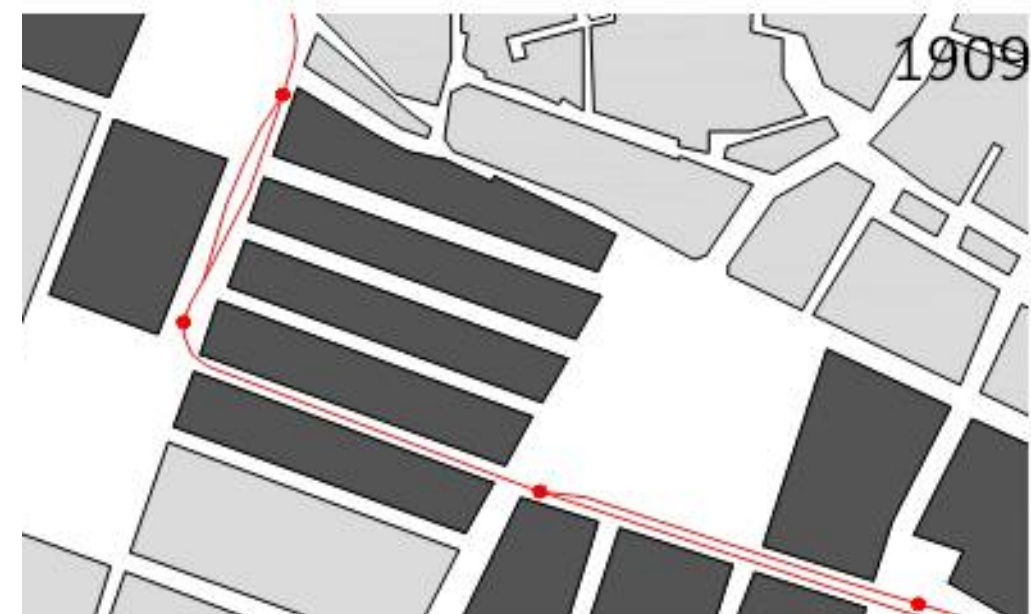
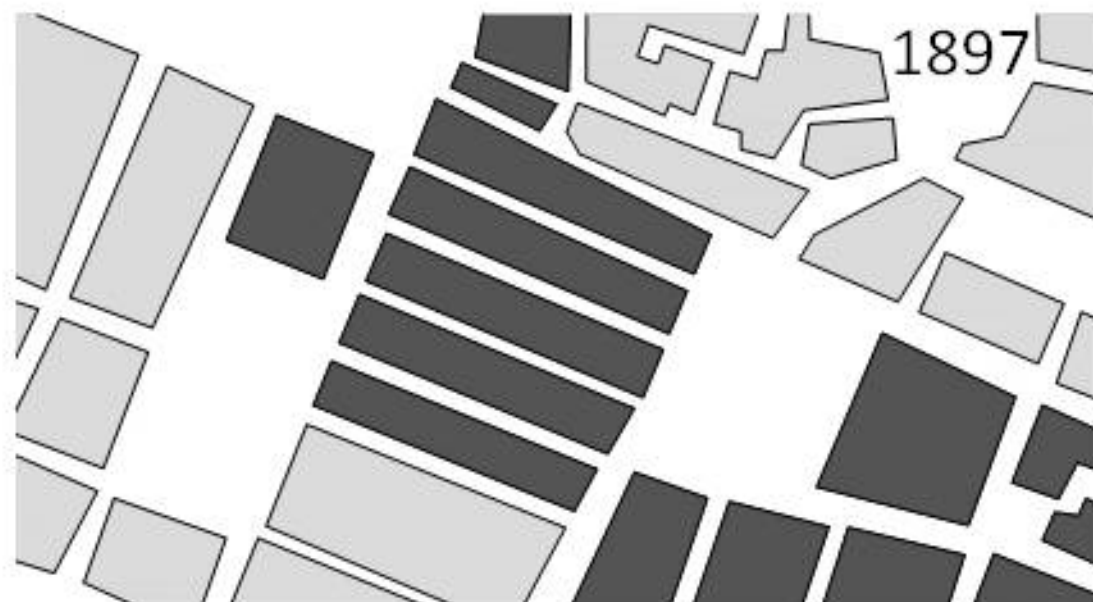
ista

Artelista

Valenzuela  
11/2010

2011





## PLANOS GENERALES

- **1795- Plano de Dalmau:**

aparece la primera plaza de toros (Discordia) de Av constitución insinuando ya el nuevo eje de crecimiento de la ciudad.

- **Plano de Granada (Ramón González Sevilla y Juan de Dios Bertuchi, 1894).** Se trata de un plano turístico. Aparecen las nuevas alineaciones derivadas del embovedado del Darro. En el plano no se aprecia crecimiento, la ciudad está estancada. Hay movimiento, pero se trata de transformaciones de lo ya existente.

## PLANO INSTITUTO GEOGRAFICO

Entre 1900 y 1960 se produjo un gran aumento de la natalidad y un gran descenso de la mortalidad. Eso, unido al éxodo rural, provocó que a mitad de siglo la población de Granada aumentase hasta los 150.000 habitantes. Los aspectos principales a resolver eran la continuidad de Gran Vía de Colón, la ausencia del plan de ensanche, la creación de un Camino de Ronda y la Red de Tranvías.

- **Inicio de la red de tranvías urbanos (1904): El aumento de la población y su movimiento provoca la aparición de redes de transporte público pensado también para transporte de mercancías interurbanas.** La 1ª línea (Puerta Real-San Lázaro) y la 2ª línea (Centro sur-Paseo de la Bomba) se abrieron en 1904. Conexión con las áreas metropolitanas. En 1908 se abre la de Maracena, 1910 se abre la de Armilla y en 1917 la de Albolote. Llegaba hasta Durcal (unos 20 km). **Se produjo una etapa de depresión, desde 'El Crack del 29' hasta la Guerra Civil. La década de los 40 será la de mayor esplendor. El auge del autobús provocará el cierre de las últimas líneas en 1974.**
- **Gran Vía de Colón (1895-1903):** Surge por el reclamo de una conexión del centro de la ciudad con la Estación de Ferrocarril. Se abre una nueva vía atravesando el trazado urbano medieval. Otras propuestas fueron ensanchar Calle Elvira o continuar por San Jerónimo, pero se optó por lo primero. La apertura de Gran Vía trajo consigo la reparcelación a ambos lados de la calle y la especulación, e incluso pérdida de patrimonio. **Con un cuchillo se corta la Medina Nazarí (desde la colina Albayzín hasta lo llano para lindarlo con la vega a la altura de la Catedral), se trata de un eje muy Haussmaniano, con el aparece la primera especulación de Granada.** Aún hoy, no están resueltas las conexiones transversales para llegar al Albaicín o a la Catedral, solo hay pequeñas calles. La Gran Vía exigía una continuidad.

- **El Convento de la Merced** Calzada se fundó en 1492, bajo el patronato de los Reyes Católicos, para la redención de cautivos, **y estuvo instalado en un primer momento en el Hospital de San Lázaro, hasta que en 1514 se le cedió por el Ayuntamiento un corral de ganados y el matadero del Albaicín, que ocupaba el sitio actual, labrándose en él la Iglesia y el Convento, que después de la exclaustación fueron destinados a cuarteles. Actual Capitanía General.**

## **PLANO ACTUAL**

- **Avenida Calvo Sotelo –actual Avenida de la Constitución – (hacia 1970):** Se trata de la prolongación de Gran Vía hasta la Estación de Tren. **Fue víctima del desarrollismo de la época. Se consolidará como 2º centro financiero y de servicios. Es un ejemplo negativo de la mala planificación del momento. Llegan a aparecer edificios de hasta 15 plantas, que terminan por congestionar la avenida.** Comienza en el Triunfo, llega a la Avenida de la Estación y termina en la Caleta.



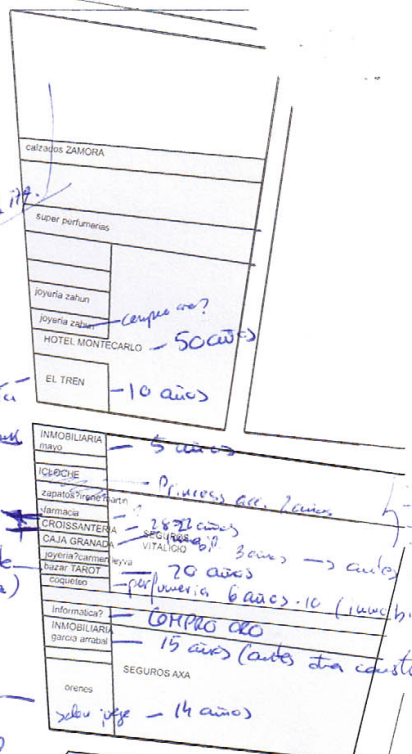
VENTE BATAJAS

- Via Lactea → 35 años (antes había inprobabilidad. fecha?)
- Estanco Puerta Red → 5 años → arte, perfección (fecha?)
- Bankia → años 90 → Cine (?)
- Mini Market → 3 años →

- TAMAYO textil → año 95 → antes capoteo - antes unido a local de la casa (antes?)
- MultiOptics MS → 16 años → antes taller de agricultura (antes?)
- Relab Nemat → 10 años → antes bajo de juventud (antes?)
- Voadore → años → antes firma de ropa (antes?)

MELISSA

- 46 años → antes biblioteca → antes modisteria
- 15 años → Florencia → en vecinos



antes de la casa (antes?)  
antes de la casa (antes?)  
antes de la casa (antes?)

Repas 13  
- Repas 1-2  
- Balmacena - 6  
- Bar T



antes de la casa (antes?)

antes de la casa (antes?)

antes de la casa (antes?)

antes de la casa (antes?)

antes de la casa (antes?)

antes de la casa (antes?)

antes de la casa (antes?)

antes de la casa (antes?)

antes de la casa (antes?)

antes de la casa (antes?)

antes de la casa (antes?)

antes de la casa (antes?)

antes de la casa (antes?)

antes de la casa (antes?)

antes de la casa (antes?)

antes de la casa (antes?)

antes de la casa (antes?)

antes de la casa (antes?)

antes de la casa (antes?)

antes de la casa (antes?)

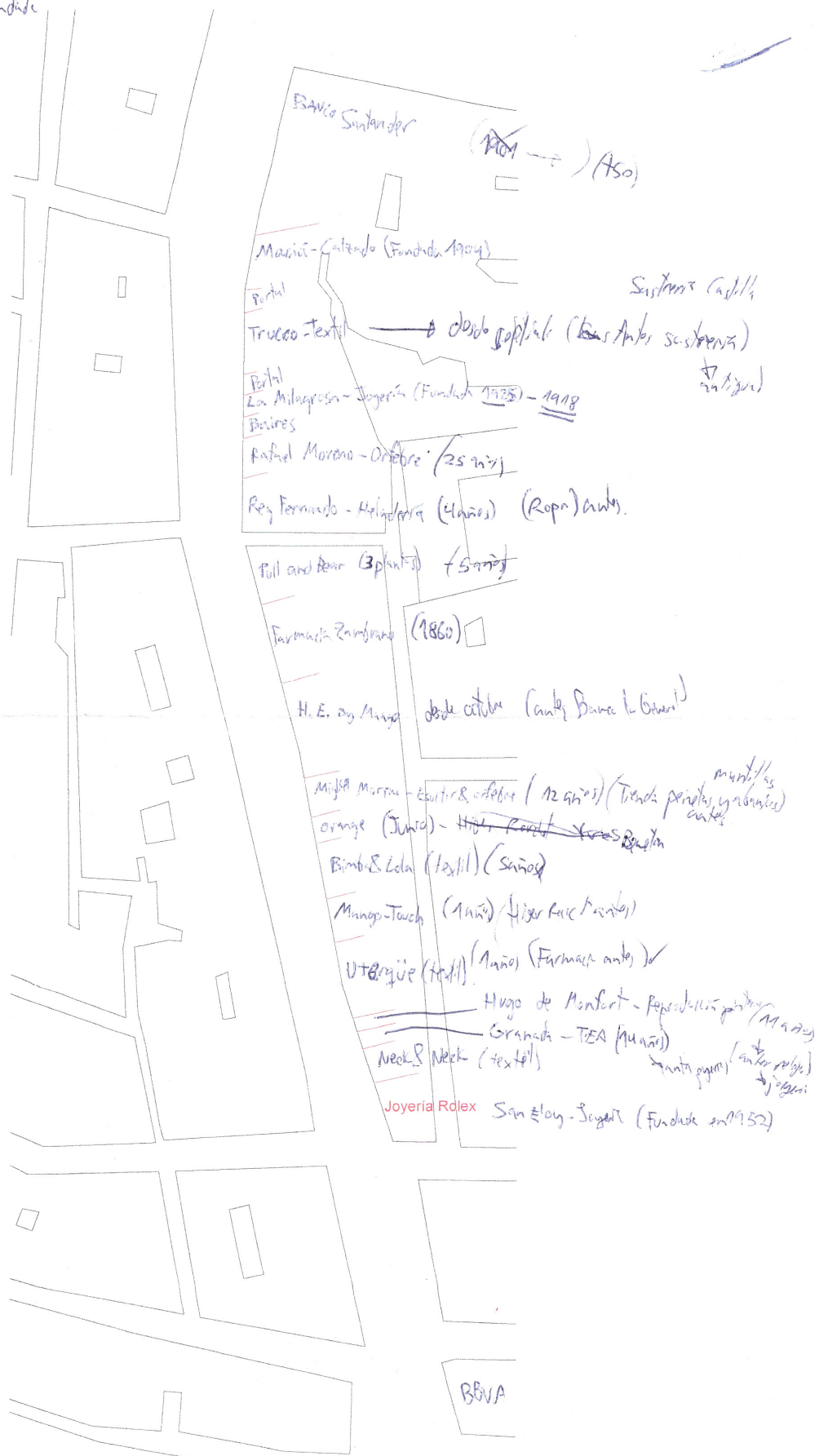
Cafeterias El cogida



abrir 24h + antiguo



¿Cuándo llaman a aquí? / Fue fundado  
 ¿Qué había antes?





Banco popular

asias

Joyeria  
Fotocine  
Heladeria  
Ailmen

Alfonso Galdames  
Sept. 1954

Correos

Correos

P

Ropa  
UIDe

zara

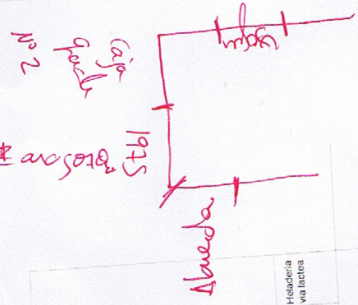
bbva

Hotel la park

manabita



Muebles / asientos



Palacio

Chiquito

Chiquib  
El Rincón  
Lance. 1954

Estanco Heladeria  
Puerta valencia  
real

Com. Madrid

Ropa  
Compro

OSUNA

Modafone

TEATRO  
isabel la Católica

P

Optica

kebab

h0 av. / Casita

3 años  
Mant. lisy / tradic de Ro po / Ados  
20-12-1939  
25-5-1954

del qu. quedi.

1880 (aprox)

50 pesos

de Soumays  
Alameda

20-25  
Papelaria Chino  
del cane  
almac

20-25  
Papelaria Chino  
del cane  
almac

7.91

## BIBLIOGRAFÍA

\_Apuntes de la asignatura Historia Urbana. Universidad de Granada. Juan Calatrava.

\_“Geografía urbana de Granada”, Joaquín Bosque Maurel.

\_Entrevistas a comerciantes de la zona.

\_“De la ciudad del antiguo régimen a la ciudad liberal: consecuencias de la secularización de los conventos de Granada”, Juan Manuel Barrios Rozúa.

\_“Agua, territorio, ciudad. Granada nazarí y renacentista.1600.” Ed. Ríos de historia.

\_“Granada. El tiempo de los tranvías” A. Giménez, M. González, M. Martín, etc. Caja Granada. 2004.

\_Geografía de los Ferrocarriles españoles. Servicio de estudio del Consejo de administración de la RENFE. Madrid 1954.

### Información web:

\_ <http://agraft.es/nueva/>

\_ [http://www.youtube.com/watch?v=58rZTHuVRSo&feature=player\\_embedded](http://www.youtube.com/watch?v=58rZTHuVRSo&feature=player_embedded)

\_ <http://nuestragranada.blogspot.com.es/2010/04/los-tranvias-de-granada.html>

\_ <http://www.youtube.com/watch?v=ZT8z4B71ABQ>

\_ <http://porlascallesdegranada.blogspot.com.es>

\_ <http://www.granada.org/inet/wpgoo.nsf/44fd3c96a2bc885ac12578c50032d075/975a6d93cdf59103c1256e27007baf37!OpenDocument>

\_ <http://lastresgranadas.blogspot.com.es/2011/11/edificios-o-monumentos-desaparecidos-en.html>

\_ <http://granadaenblancoynegro.blogspot.com.es/>

\_ <http://labuhardilladeyaya.blogspot.com.es/2012/06/ayer-y-hoy-en-granada.html>

\_ <http://www.granada.org/internet/arboles.nsf/lugc/38>