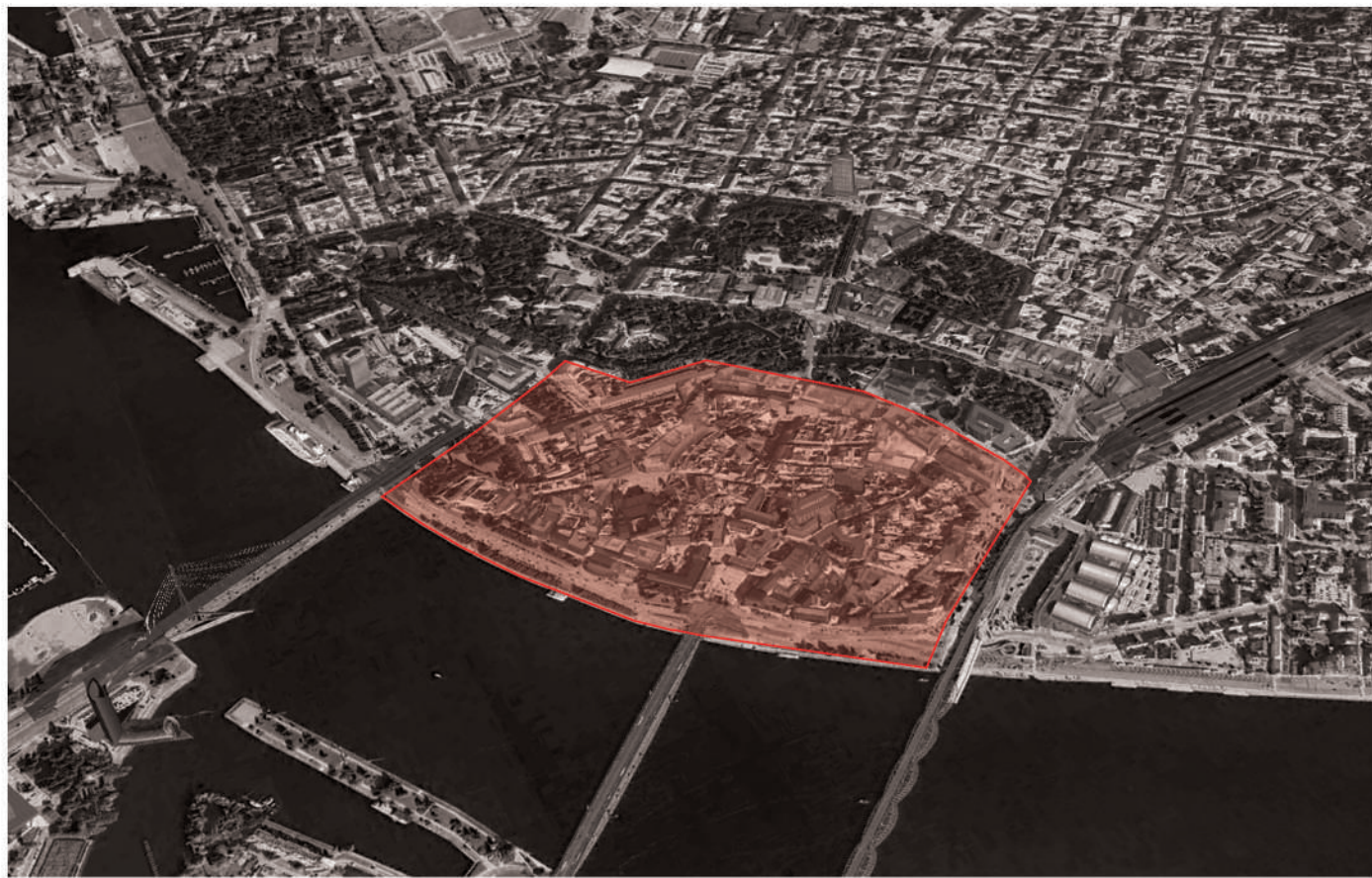


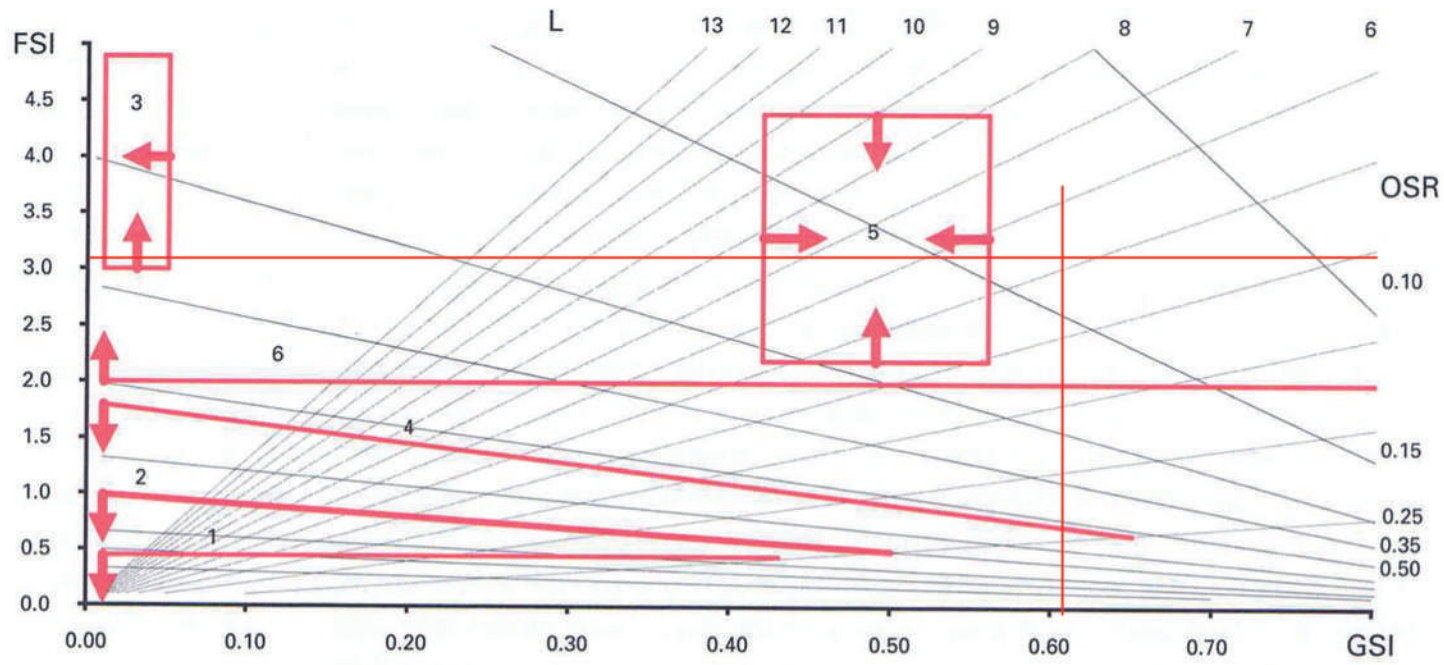
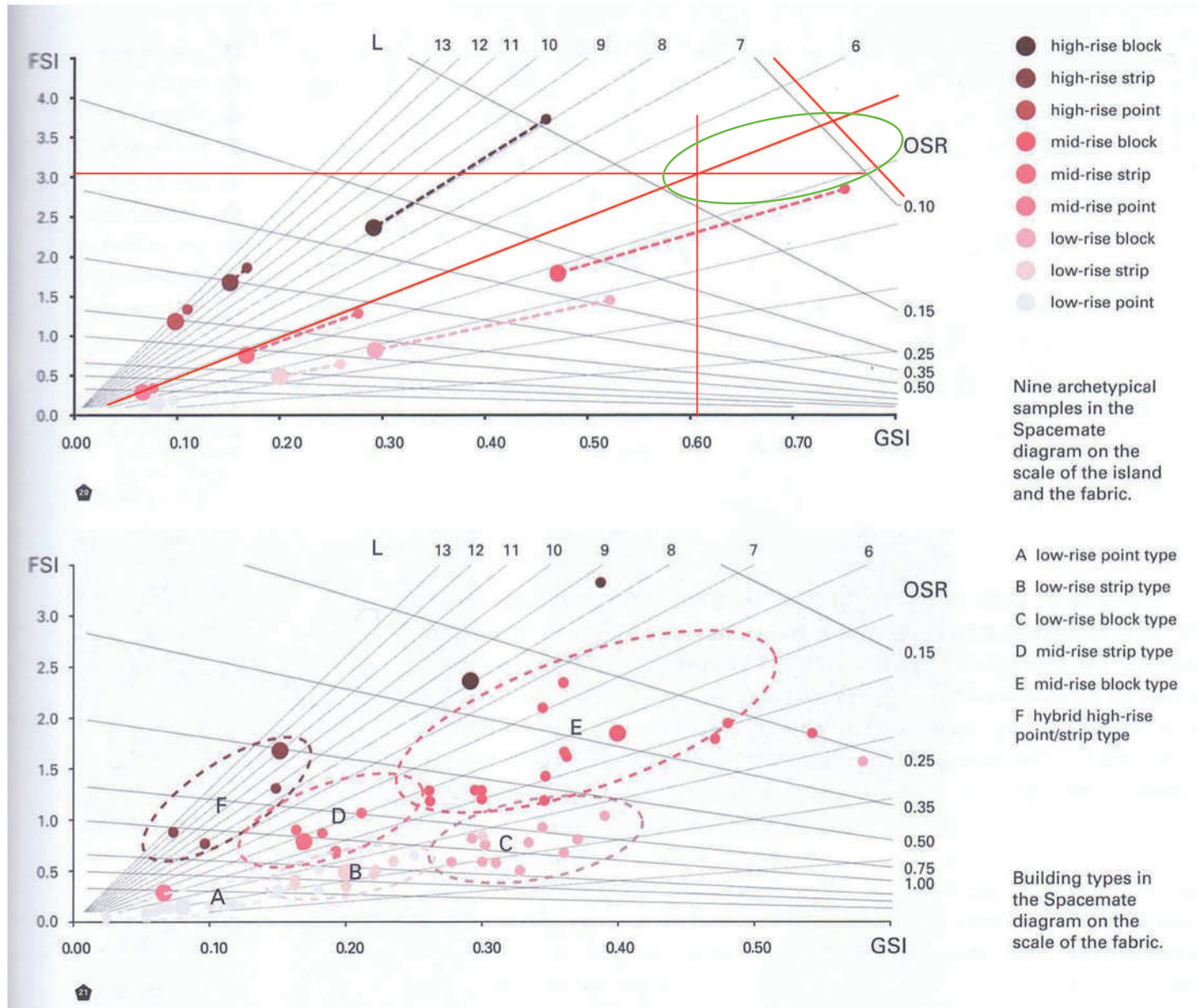
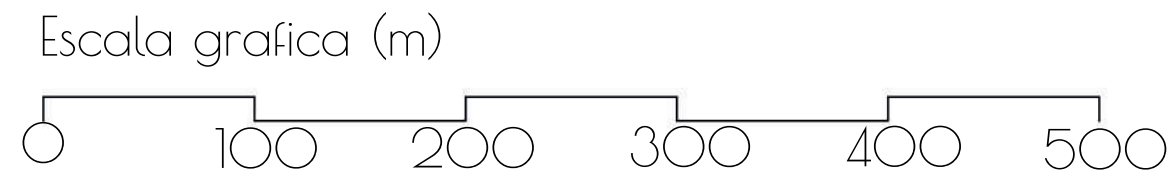
# Metrica de la densidad de Vecpilsēta



Parametros	Valor	Unidades
Área bruta	944000	m2
Superficie edificada	2910000	m2
Superficie construida	582000	m2
Altura media	5	Plantas
Longitud vías interiores	10000	m
Longitud vías exteriores	2800	m
Media entre ejes viarios	60	m
Media de ancho de via	7	m
Área tejido neto	640000	m2

Parametros	Simbolo	Valor	Unidades
Superficie de tejido	A	94.4	Ha
Edificabilidad	FSI	3,08262712	m2/m2
Ocupación	GSI	0,61652542	m2/m2
Relación espacio pub	OSR	0,8	m2/m2
Altura media	L	5	Plantas
Densidad de red	N	0,012076271	1/m
Amplitud de malla	W	60	m
Calibre de malla	b	7	m
Tara	T	0,15254237	%

El barrio Vecpilsēta es el origen historico de la ciudad, destacado por su alta densidad, en edificios verticales de varias plantas, relacionados por diversidad de plazas. Destacando su directa relacion al rio Daugrava que libera las estrechas calles mediavales con aire fresco.



El resultado de las tablas nos indican en la tabla 3 que es un urbanismo cercano al estilo de Lozano, teniendo un barrio de bastante densidad, proveniente en gran medida de la imposibilidad de crecimiento fuera de murallas hasta el siglo XIX, llevando a cabo edificios de altura razonable conociendo el origen medieval y la evolucion del barrio, que es el casco historico. Este rasgos se ve mas acentuado en la relacion entre edificacion y viario, habiendo calles en su mayoria estrechas, mas ante los edificios de gran porte en relacion.