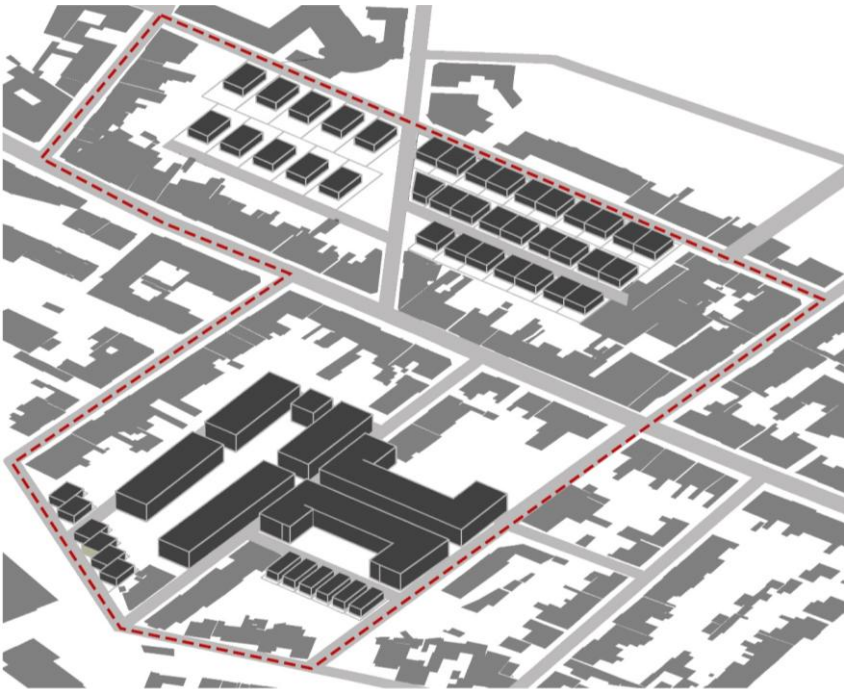
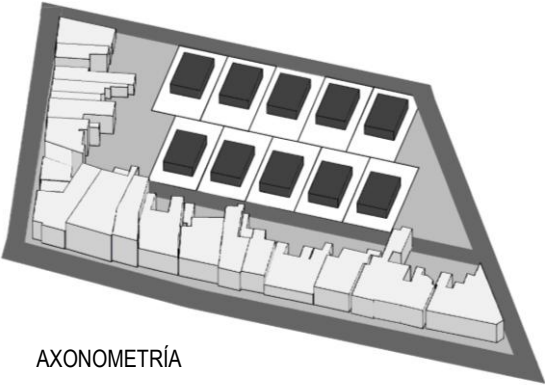


Intervención progresiva sobre manzanas: baja, media y alta densidad



Baja Densidad

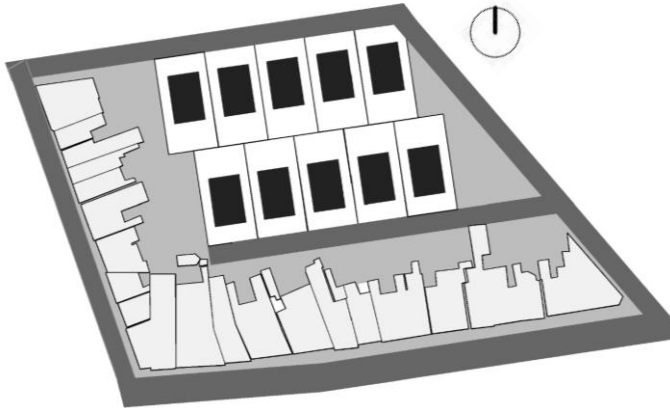
ÁREA TOTAL: 9720m²
ÁREA DE INTERVENCIÓN: 3580m²



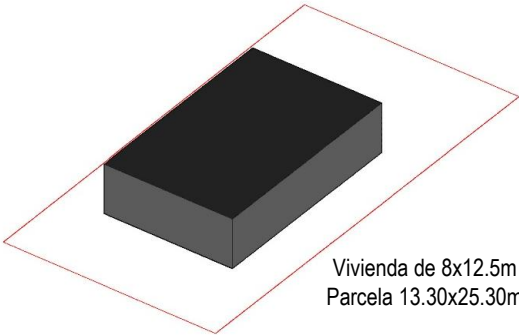
AXONOMETRÍA

Aplicando una densidad de 30 viviendas por hectárea, se obtiene una capacidad aproximada de 10 viviendas, propia de una tipología residencial unifamiliar.

Viviendas unifamiliares aisladas, parcela de 350m² y ocupación de 100m² en una sola planta



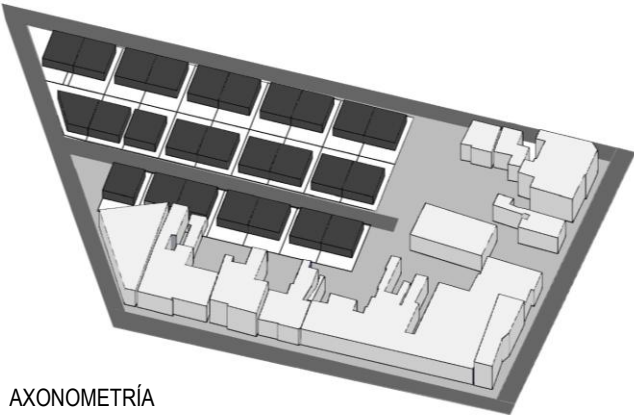
PLANTA



Vivienda de 8x12.5m
Parcela 13.30x25.30m

Media Densidad

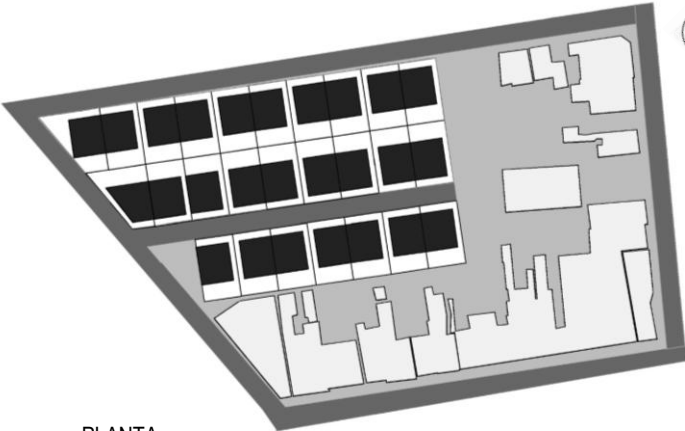
ÁREA TOTAL: 11330m²
ÁREA DE INTERVENCIÓN: 4535m²



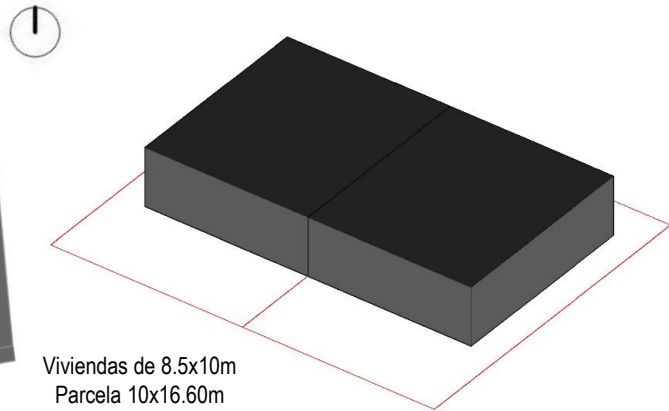
AXONOMETRÍA

Aplicando una densidad de 60 viviendas por hectárea, se obtiene una capacidad aproximada de 26 viviendas, propia de una tipología residencial unifamiliar.

Viviendas unifamiliares adosadas, parcela de 166m² y ocupación de 85m² en una sola planta



PLANTA



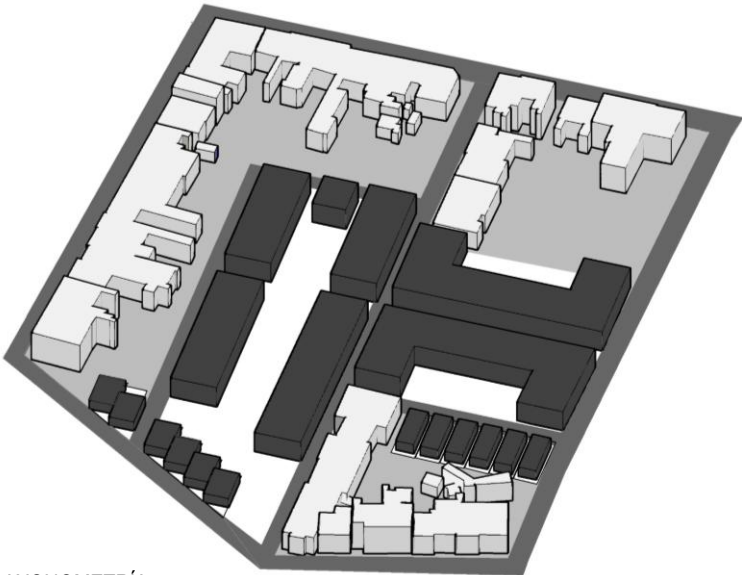
Viviendas de 8.5x10m
Parcela 10x16.60m

Alta Densidad

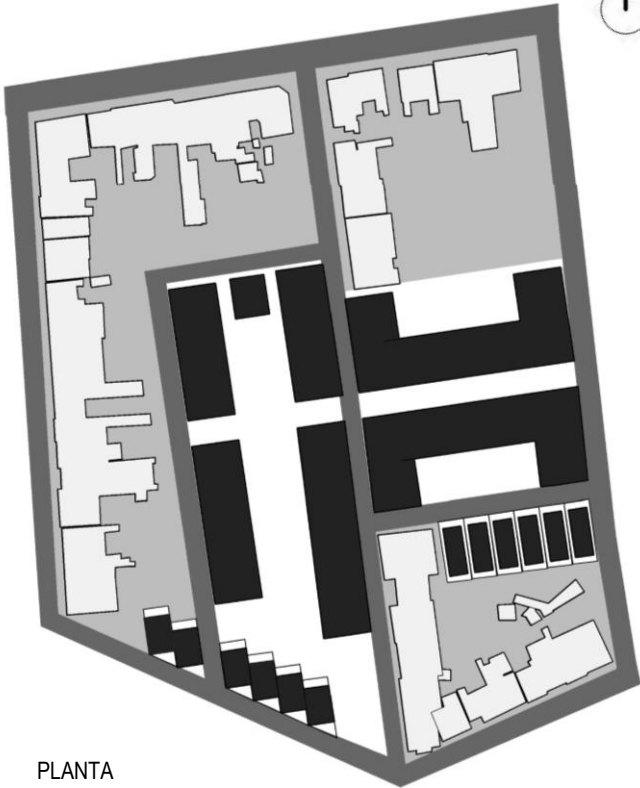
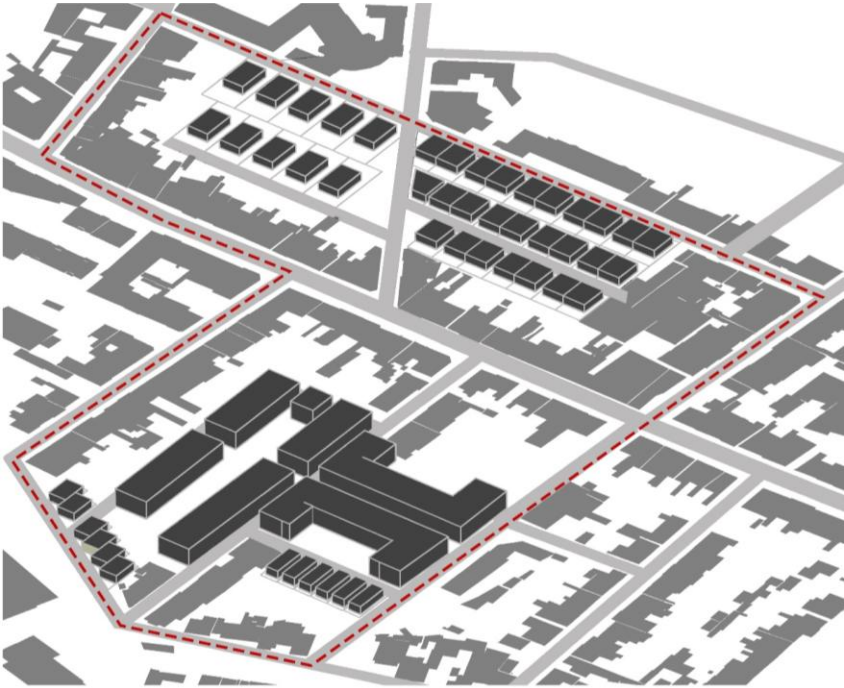
ÁREA TOTAL: 25855m2
ÁREA DE INTERVENCIÓN: 9080m2

Aplicando una densidad de 100 viviendas por hectárea, se obtiene una capacidad aproximada de 90 viviendas, combinando viviendas unifamiliares con bloques de viviendas.

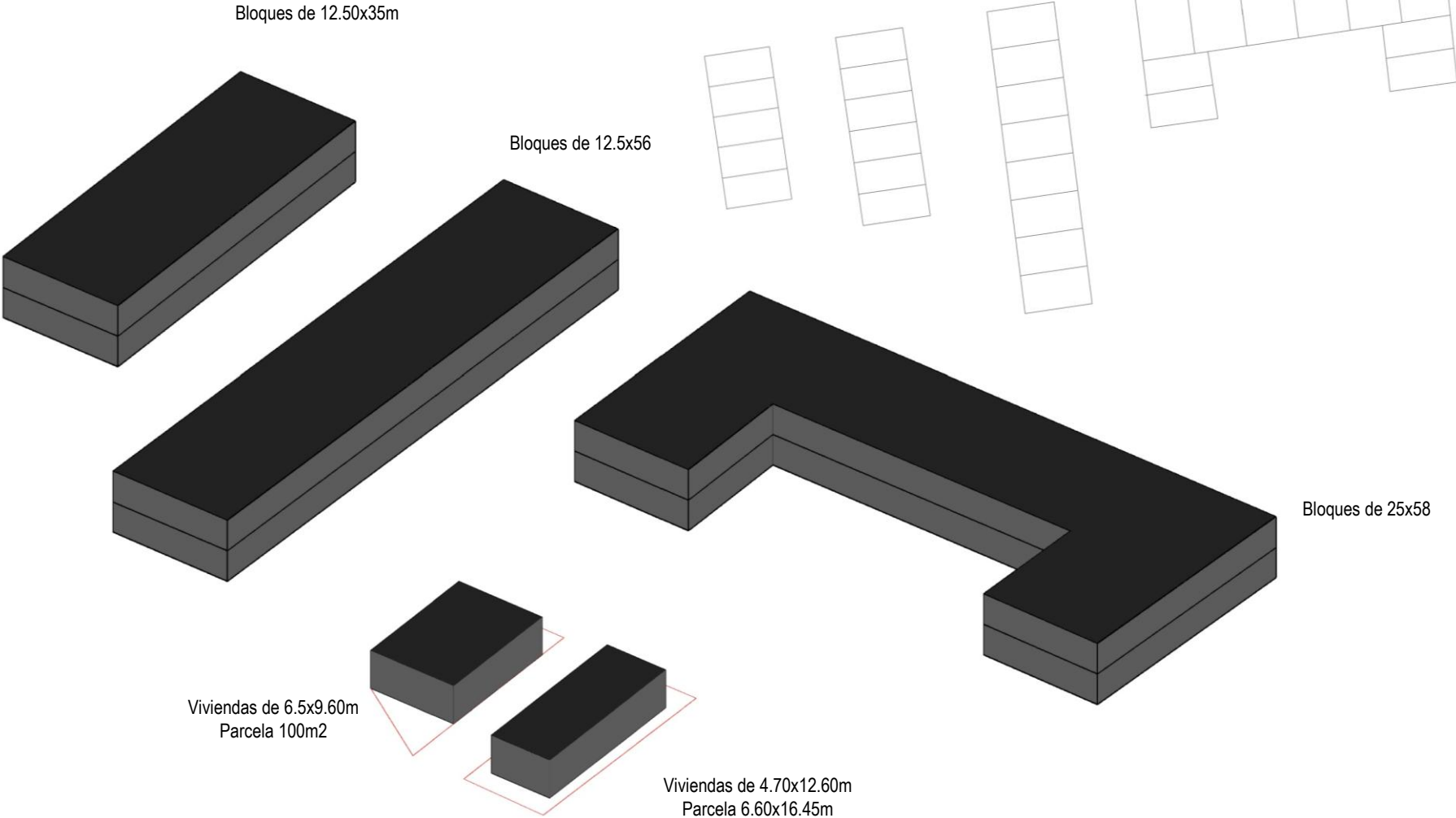
Viviendas unifamiliares aisladas y pareadas, parcela de 110m2 y ocupación de 85m2 en una sola planta
Bloques de viviendas en 2 alturas, viviendas de 75 y 120m2



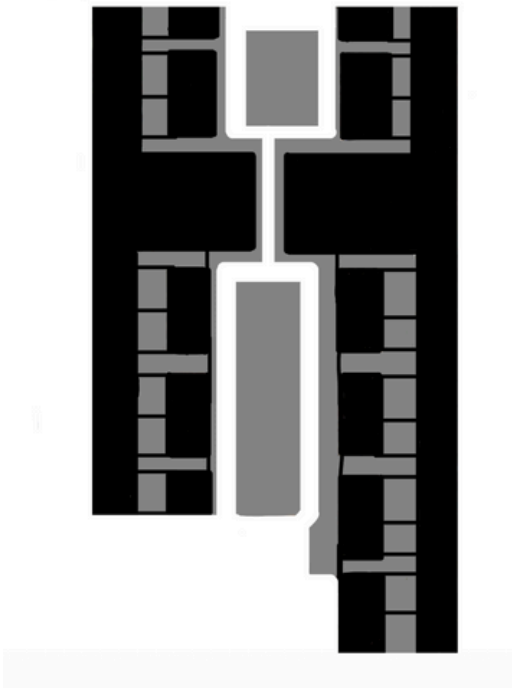
AXONOMETRÍA



PLANTA

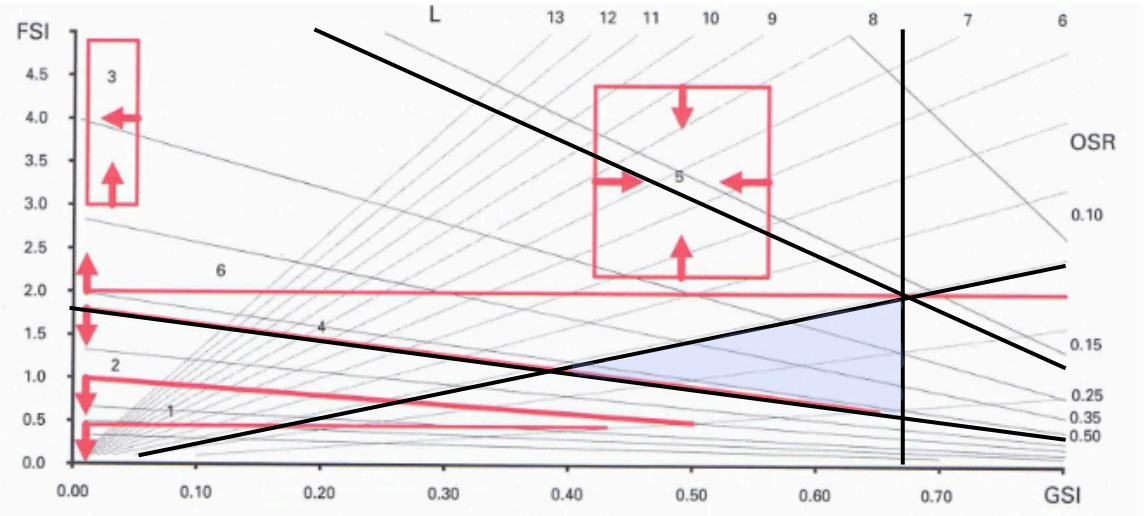
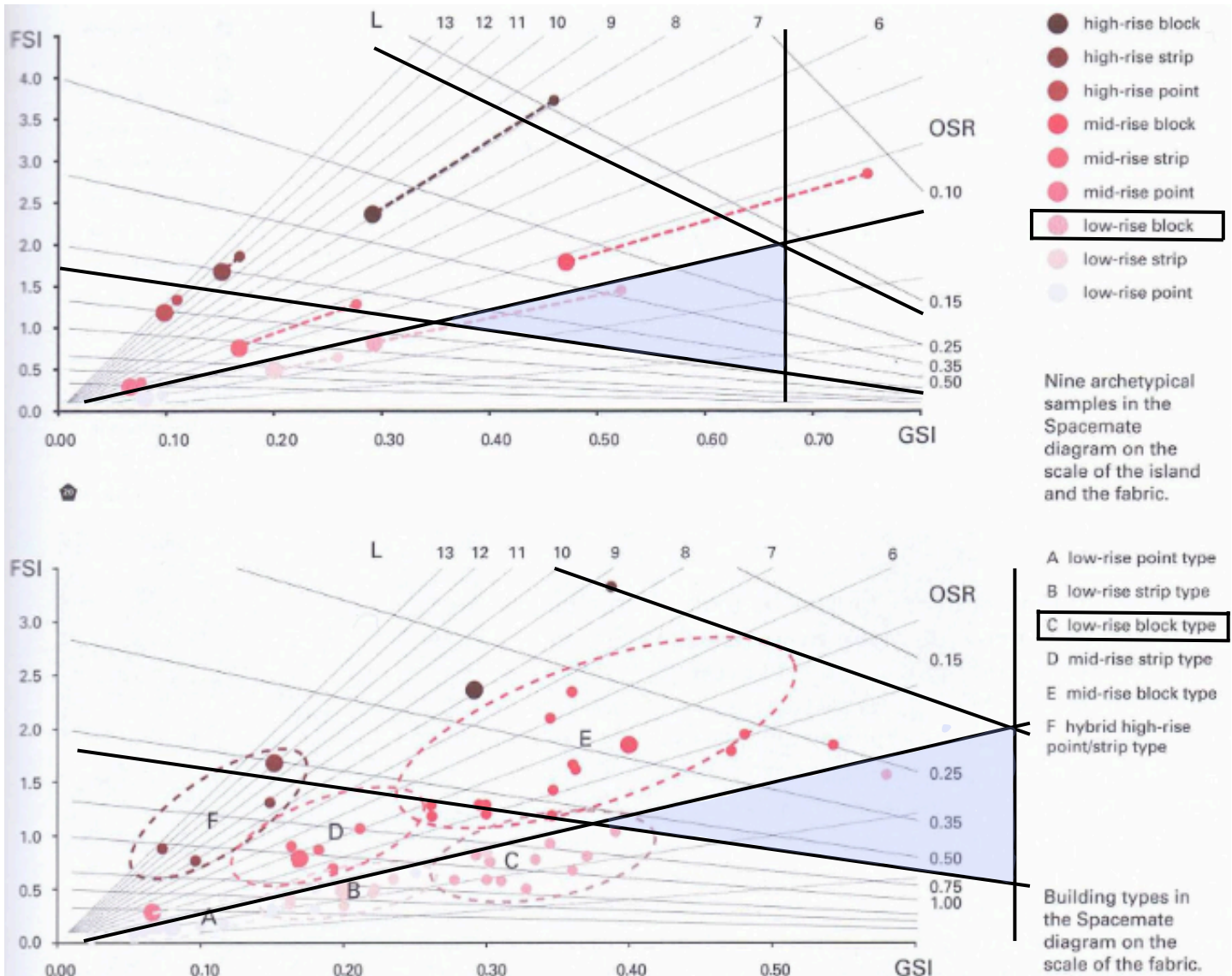


Análisis barrio Bourdeox



MEDIDAS DE DENSIDAD EDIFICADA EN LOS TEJIDOS

Base Land Area A	17222,15 m2
Floor Space Index FSI	1,89
Ground Space Index GSI	0,67
Open Space Ratio QSR	0,17
Layers (L)	2,82
Network Density (N)	0,028
Mesh Width (w)	87,75
Profile Width (b)	7,5
Tare T	21%



Podemos observar que nuestro barrio se encuentra en un rango intermedio de densidad, (valores de FSI; 1,89, GSI; 0,67), lo que se traduce en una ocupación moderada, logramos observar una configuración conformada por espacios abiertos que permiten la ventilación iluminación y evitando la dispersión ineficiente de edificaciones.

Permite un tejido compacto que favorece la accesibilidad peatonal sobre todo o bici, sensación de comunidad.

En relación de el suelo ocupado con la densidad nos encontramos un espacio que responde a criterios contemporaneos y que corresponde a la tipología de nueva ciudad urbanistica en sintonia a proyectos contiguos, sacrifica la densificación por la creación de espacios urbanos verdes y tránsito.