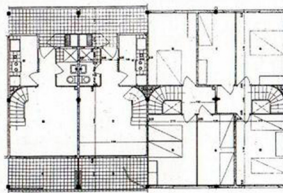
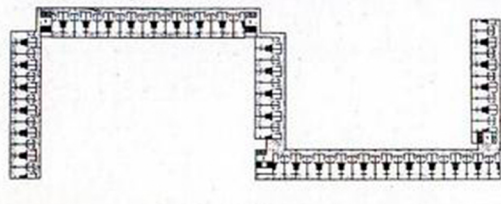


BOSTON TALLER IV - VIVIENDA

1. Agrupacion de parcelas en manzana tipo

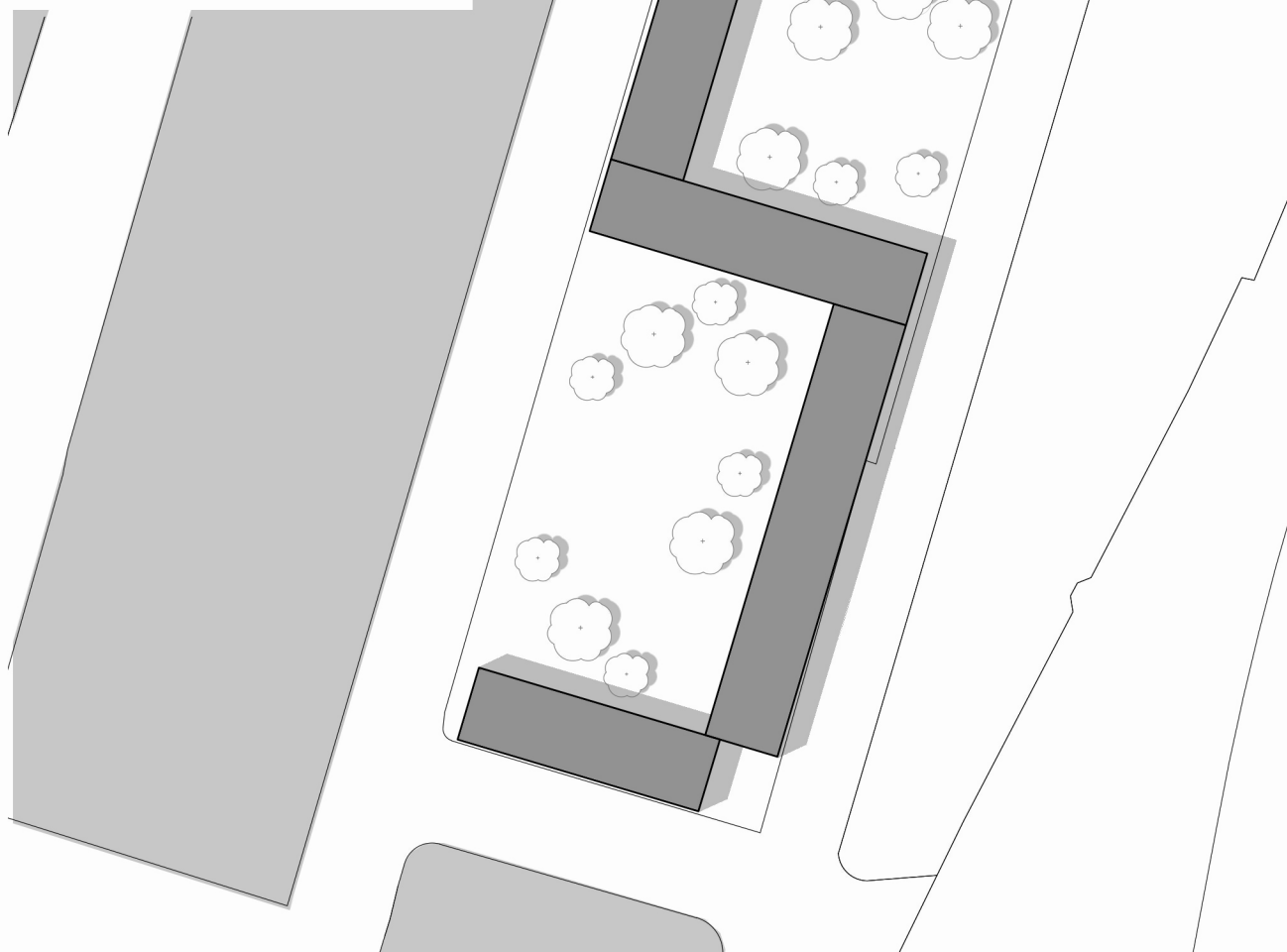
Referencia empleada

Casa Bloc - Josep Lluís Sert (1936)



Solucion al crecimiento demografico de Barcelona a principios del s.XX.
Con la novedosa forma en S del bloque, que alberga 207 viviendas, se consigue una mejor relacion vivienda-comunidad, una conexion con el espacio publico-privado fluida y una ventilacion e iluminacion natural de las viviendas.

Implantacion en parcela de Boston



e: 1/1.000

0 5 10 25 50 (m)