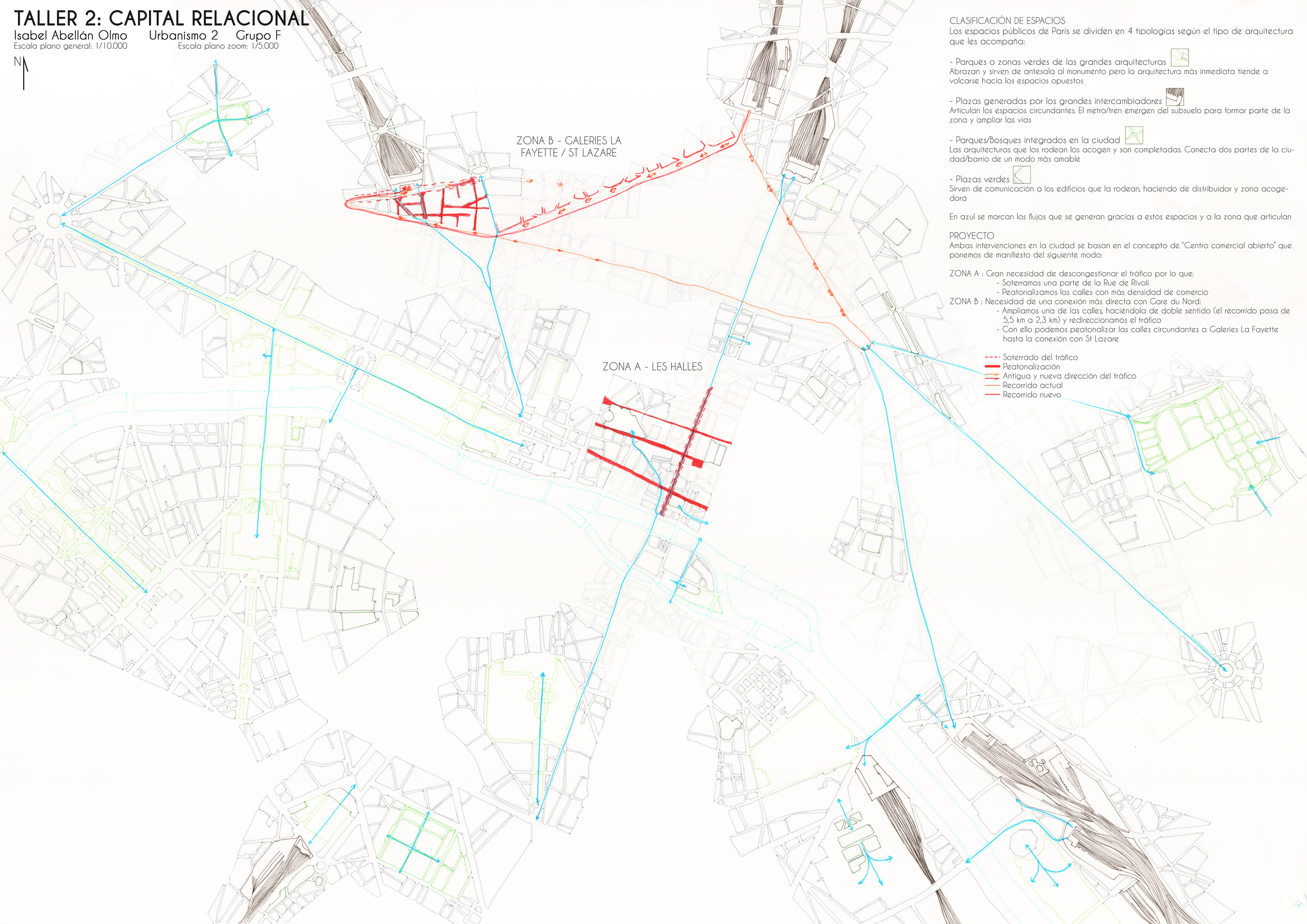


TALLER 2: CAPITAL RELACIONAL





Isabel Abellán Olmo Urbanismo 2 Grupo F
Escala plano general: 1/10.000 Escala plano zoom: 1/5.000



ZONA B - GALERIES LA FAYETTE / ST LAZARE

ZONA A - LES HALLES

CLASIFICACIÓN DE ESPACIOS
Los espacios públicos de París se dividen en 4 tipologías según el tipo de arquitectura que les acompaña:

- Parques o zonas verdes de las grandes arquitecturas 
Abrazan y sirven de antecala al monumento pero la arquitectura más inmediata tiende a volcarse hacia los espacios opuestos
- Plazas generadas por los grandes intercambiadores 
Articulan los espacios circundantes. El metro/tren emergen del subsuelo para formar parte de la zona y ampliar las vías
- Parques/Bosques integrados en la ciudad 
Las arquitecturas que los rodean los acogen y son completadas. Conecta dos partes de la ciudad/barrio de un modo más amable
- Plazas verdes 
Sirven de comunicación a los edificios que la rodean, haciendo de distribuidor y zona acogedora

En azul se marcan los flujos que se generan gracias a estos espacios y a la zona que articulan

PROYECTO
Ambas intervenciones en la ciudad se basan en el concepto de "Centro comercial abierto" que ponemos de manifiesto del siguiente modo:

- ZONA A : Gran necesidad de descongestionar el tráfico por lo que:
 - Soterramos una parte de la Rue de Rivoli
 - Peatonalizamos las calles con más densidad de comercio
- ZONA B : Necesidad de una conexión más directa con Gare du Nord:
 - Ampliamos una de las calles, haciéndola de doble sentido (el recorrido pasa de 5,5 km a 2,3 km) y redireccionamos el tráfico
 - Con ello podemos peatonalizar las calles circundantes a Galeries La Fayette hasta la conexión con St Lazare

- Soterrado del tráfico
- Peatonalización
- Antigua y nueva dirección del tráfico
- Recorrido actual
- Recorrido nuevo