

ABRIENDO A LA VEGA

Imaginaciudades 15-16

Urbanismo II
 CORSINI Thomas CATINAUD Julie

PARA PERMITIR UNA TRANSICION PROGRESIVA HASTA LA VEGA, LOS EDIFICIOS DE BLOQUE DE VIVIENDA DECRECEN DE ALTURA MAS SE ACERCAN DE LA AUTOVIA. PASAN DE EDIFICIOS DE 20M DE ALTURA, A UNOS DE 12M. LOS ESPACIOS DE VIDA COTIDIANA COMO EL SALÓN O EL ESPACIO DE CENA DAN POR AFUERA DEL MODULO, HASTA EL PARQUE.

CADA BLOQUE DE VIVIENDAS UNIFAMILIARES EN HILERA ES COMPUESTO DE 5 CASAS. CADA UNA TIENE UN HUERTO PRIVADO, DANDO POR EL INTERIOR DEL MODULO. DEL OTRO LADO, LAS FACHADAS DAN SOBRE UN PASEO VERDE, QUE EN ALGUNAS SITUACIONES PUEDE DAR ACCESO A UN PARQUE URBANO.

DISEÑADAS COMO BANDAS DE TIENDAS QUE RELACIONAN DIRECTAMENTE LAS DOS LIMITES PRINCIPALES DEL SITIO DE PROYECTO : LA AUTOVIA Y EL TREN. INCLUYEN, EN PLANTA SOTANO, ESPACIO DE APARCAMIENTO PARA LOS CLIENTES PERO TAMBIEN PARA LOS RESIDENTES DE LA ZONA. ASI SE REDUCE LOS COCHES EN LA CALLE.

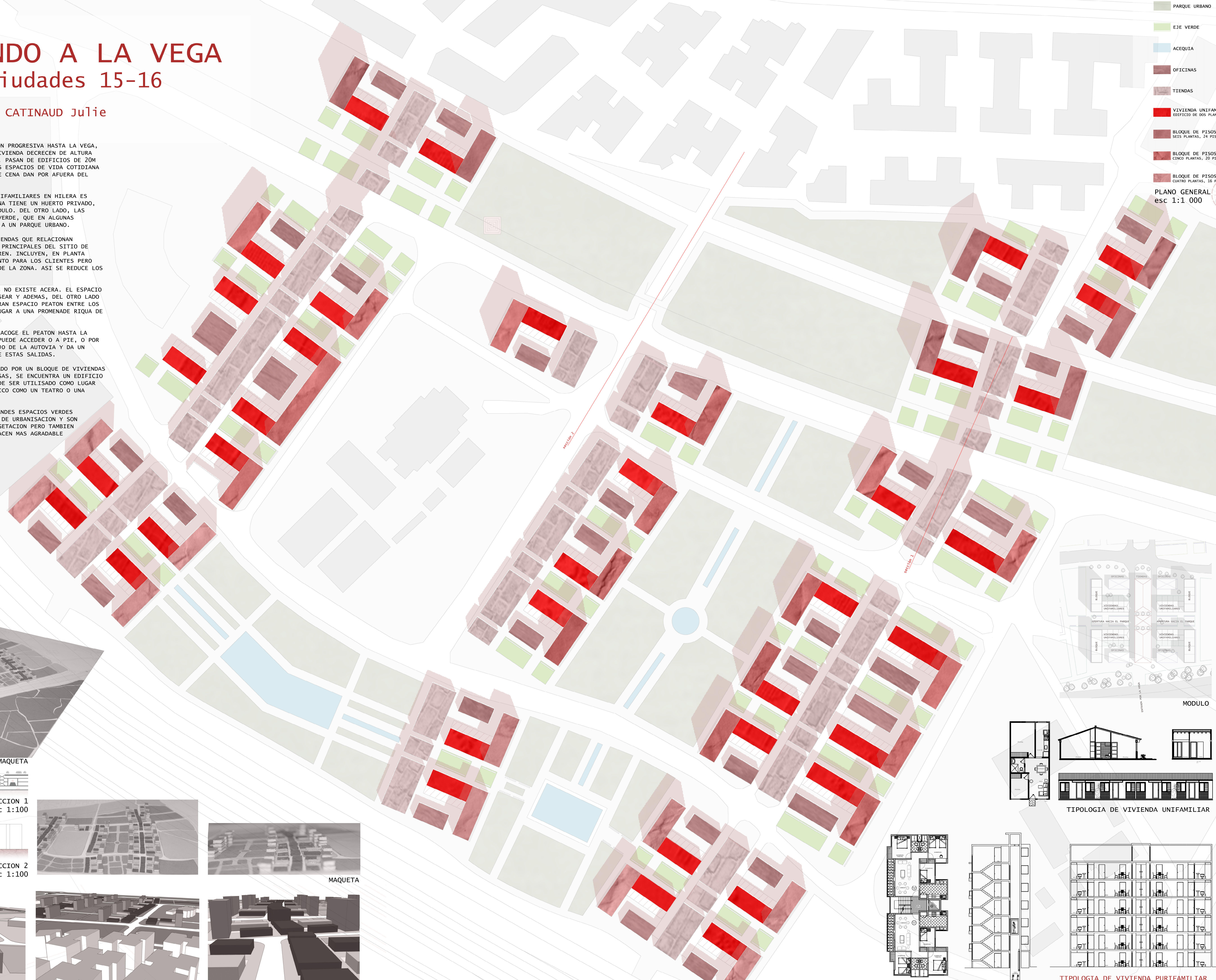
A LO LARGO DE ESTAS TIENDAS NO EXISTE ACERA. EL ESPACIO INTERIOR ES SUFICIENTE PARA PASEAR Y ADEMÁS, DEL OTRO LADO DE LA CALLE SE ENCONTRA UN GRAN ESPACIO PEATON ENTRE LOS BLOQUES Y LAS CASAS QUE DA LUGAR A UNA PROMENADE RICA DE PERSPECTIVAS.

ES ESTE EJE DE TIENDAS QUE ACOGE EL PEATON HASTA LA SALIDA POR LA VEGA. ALLI SE PUEDE ACCEDER O A PIE, O POR BICI. EL PASAJE PASA POR ABAJO DE LA AUTOVIA Y DA UN RECORRIDO LIGANDO CADA UNA DE ESTAS SALIDAS.

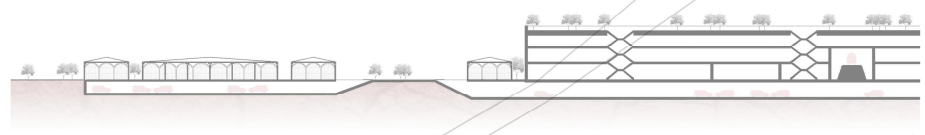
AL DENTRO DE CADA "L" FORMADO POR UN BLOQUE DE VIVIENDAS PLURIFAMILIARES ET UNO DE CASAS, SE ENCUENTRA UN EDIFICIO DE OFICINAS, QUE TAMBIEN PUEDE SER UTILISADO COMO LUGAR DE ACOGO DE UN PROGRAMA PUBLICO COMO UN TEATRO O UNA ESCUELA.

LOS PARQUES URBANOS SON GRANDES ESPACIOS VERDES INTERCALADOS ENTRE LOS EJES DE URBANISACION Y SON COMPUESTOS DE ESPACIOS DE VEGETACION PERO TAMBIEN DE GRANDES ALBERCAS QUE LO HACEN MAS AGRADABLE EN VERANO.

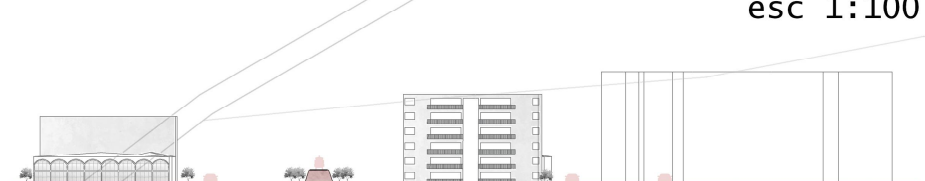
- PARQUE URBANO
 - EJE VERDE
 - ACEQUIA
 - OFICINAS
 - TIENDAS
 - VIVIENDA UNIFAMILIAR EN BLOQUE DE DOS PLANTA
 - BLOQUE DE PISOS SEIS PLANTAS, 24 PISOS, 20M
 - BLOQUE DE PISOS CINCO PLANTAS, 20 PISOS, 15M
 - BLOQUE DE PISOS CUATRO PLANTAS, 16 PISOS, 12M
- PLANO GENERAL
 esc 1:1 000



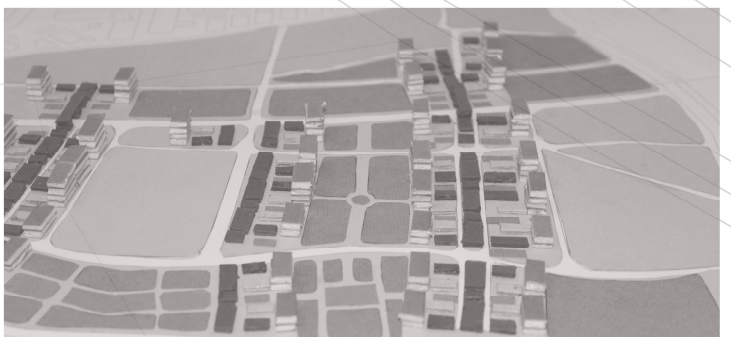
MAQUETA



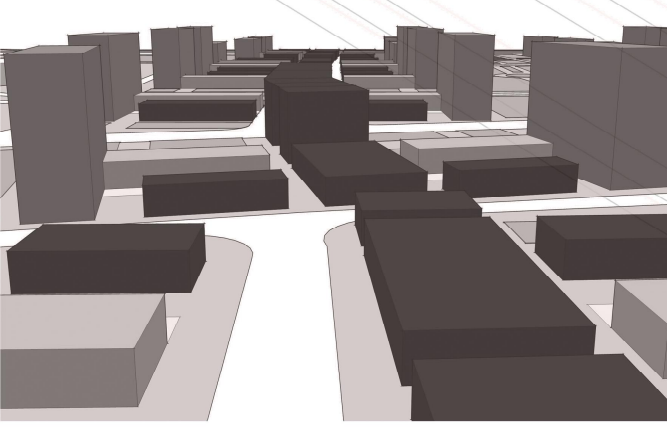
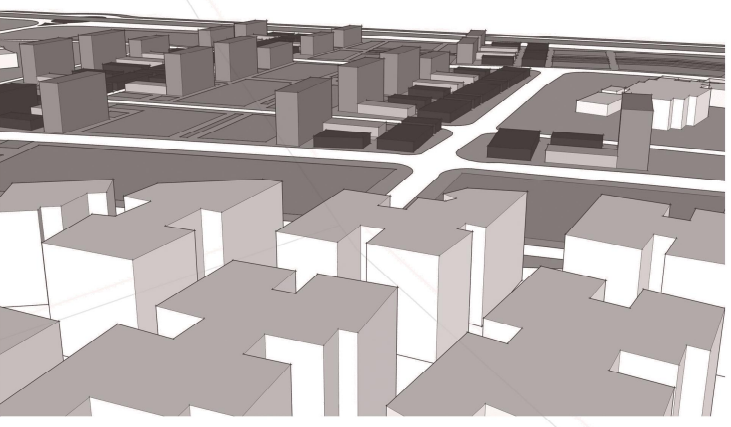
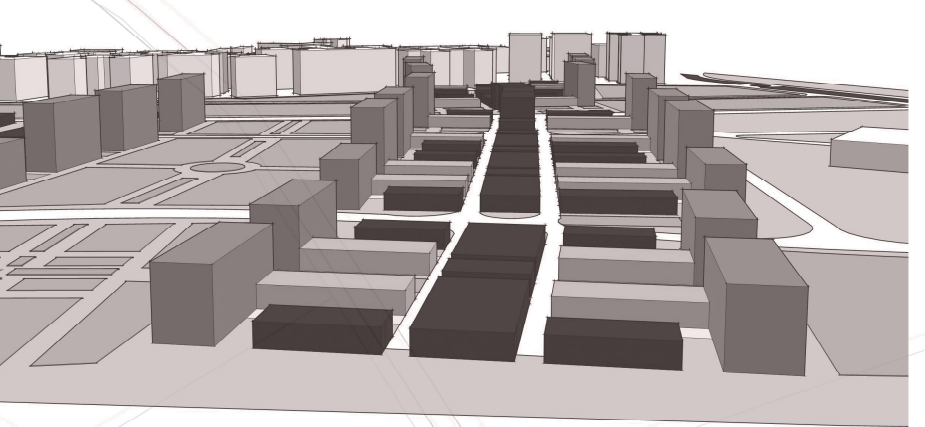
SECCION 1
 esc 1:100



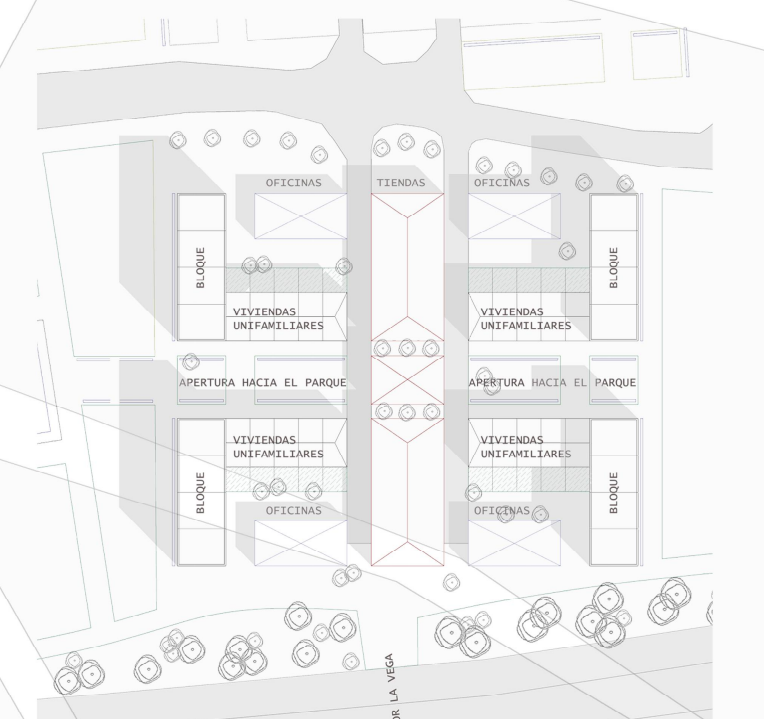
SECCION 2
 esc 1:100



MAQUETA



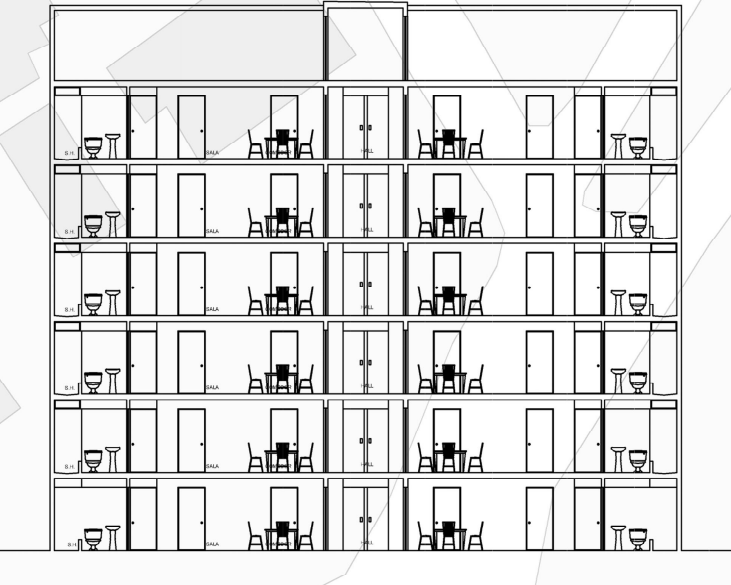
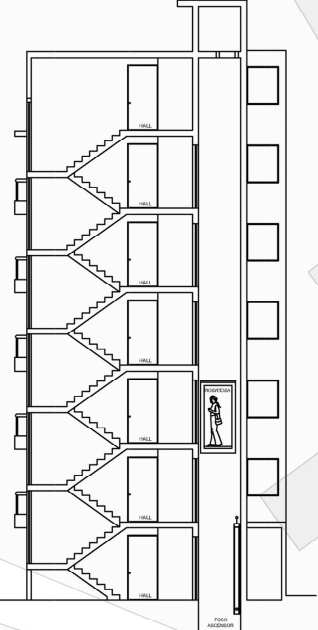
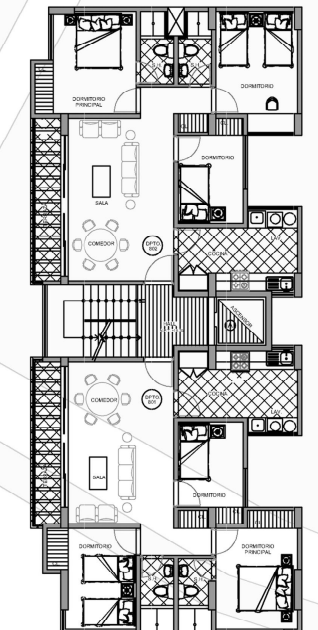
VOLUMETRIA



MODULO



TIPOLOGIA DE VIVIENDA UNIFAMILIAR



TIPOLOGIA DE VIVIENDA PLURIFAMILIAR