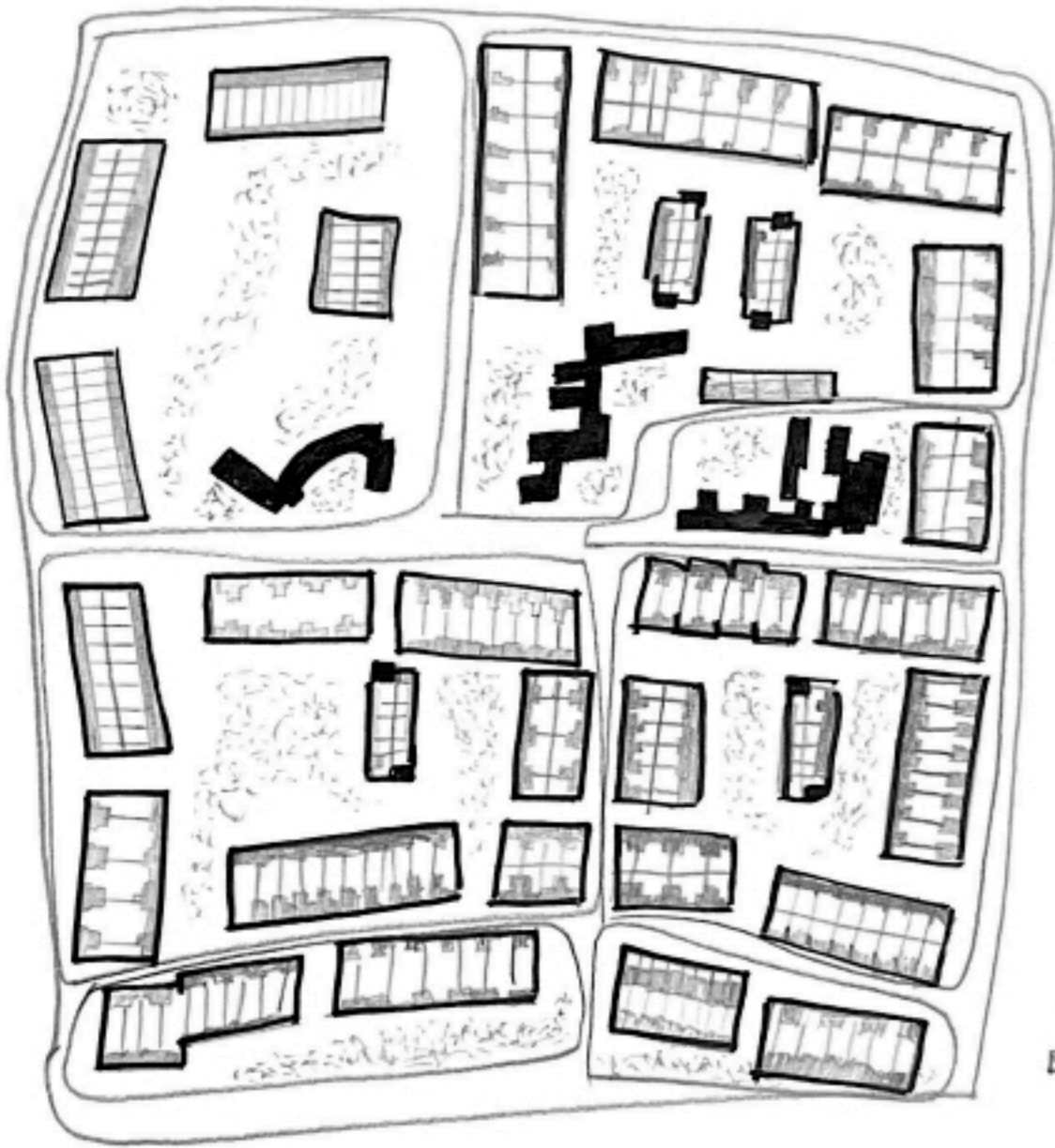


3.1.2 ARQUITECTURAS

Poblado de colonización. Vegaviana. Cáceres. Jose Luis Fernández del Amo



0 20 40
E 1:5000
■ Arquitectura singular
▣ Via peatonal

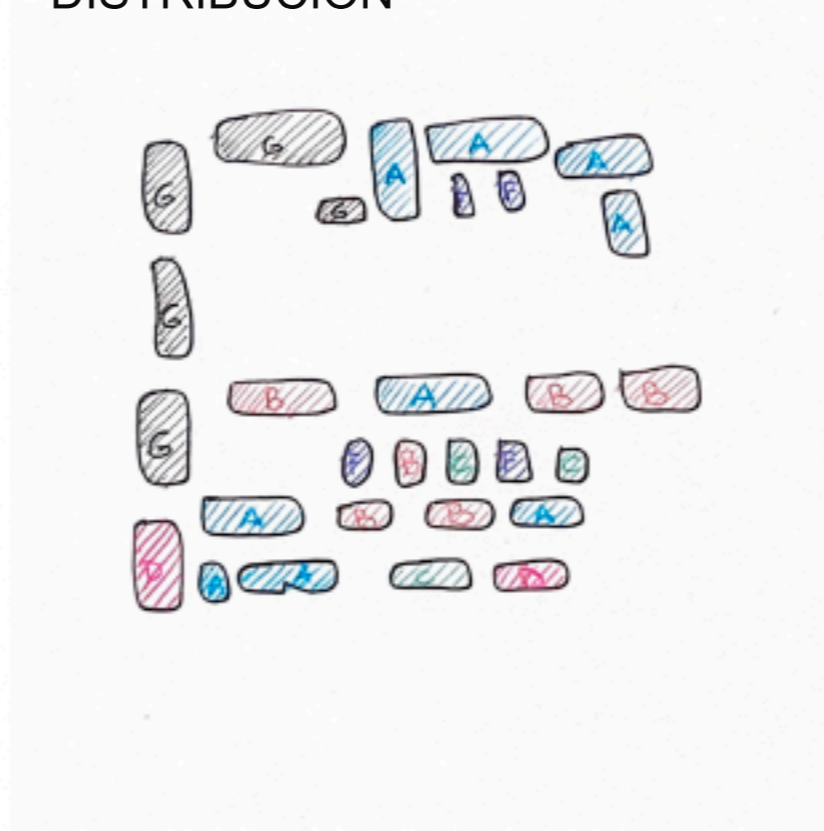
Proyecto 1954, construcción 1953-1959.

EMPLAZAMIENTO



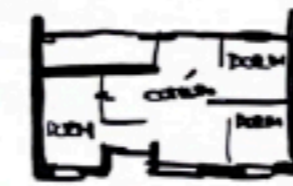
El pueblo se sitúa tangente al camino que une Mensegal con Moraleja. Perpendicular a él, parte una calle principal al centro del mismo que se cruza ortogonalmente con otra vía importante en la que se ubican todos los edificios públicos. Otra calle, paralela a la principal, se traza hacia el noroeste y el poblado queda estructurado en cuatro grandes manzanas sobre las que se localizan las viviendas de los colonos.

DISTRIBUCIÓN

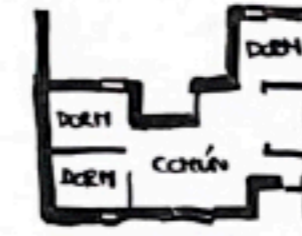


PROGRAMA

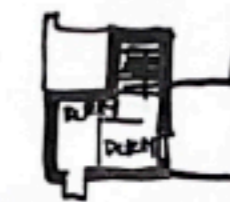
232 viviendas de colonos y sus dependencias agrícolas, 60 viviendas de obreros, Ayuntamiento, edificio social, artesanías y comercio con sus viviendas, posada y bar, escuelas, viviendas para maestros, iglesia con local de Acción Católica y casa rectoral, hermandad sindical y cooperativa.



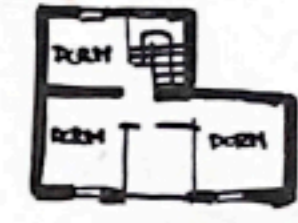
MODELO A



MODELO B



MODELO C



MODELO D



PLANTA ALTA



PLANTA ALTA



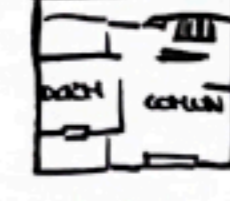
PLANTA ALTA



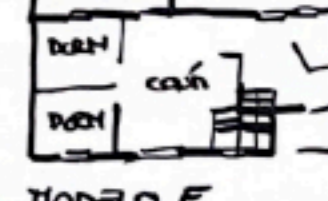
PLANTA BAJA



PLANTA BAJA



PLANTA BAJA



PLANTA BAJA

E 1:300



E 1:200