

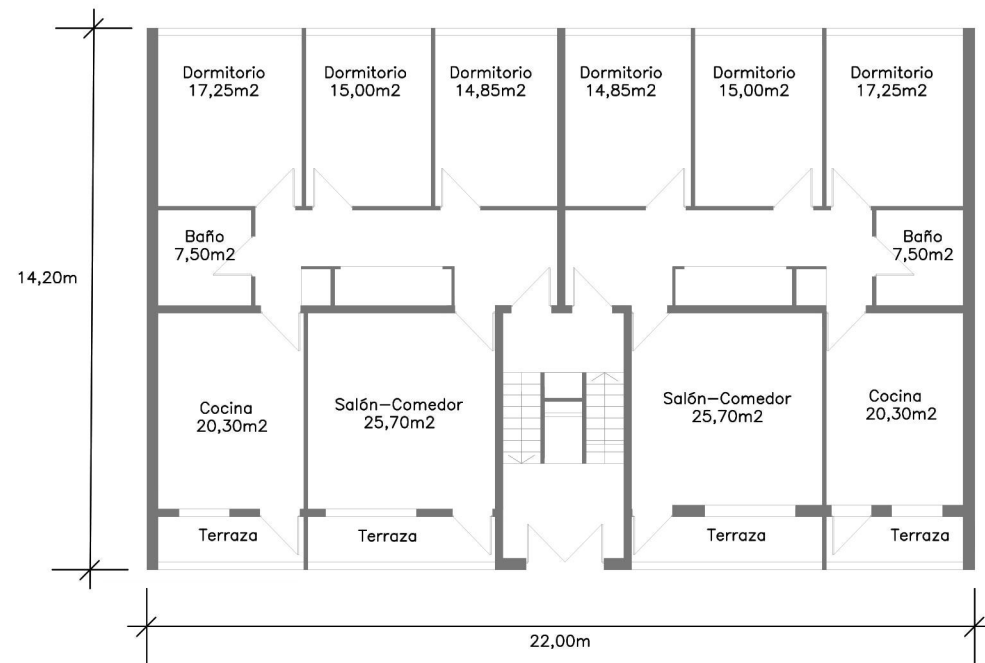
El proyecto cuenta con dos fases de actuación. Primero el diseño de un barrio entorno a un colegio y segundo, la conexión de este barrio con el eje de colegios que se encuentra separado debido al paso del tren, el metro y la carretera.

Para salvar esta separación se plantea una pieza arquitectónica que sirve tanto de paso como zona de encuentro y recreo para los residentes de este nuevo barrio y para el resto de la población de la ciudad. De esta forma se consigue una relación más directa con el eje de colegios analizado en la primera fase del proyecto.

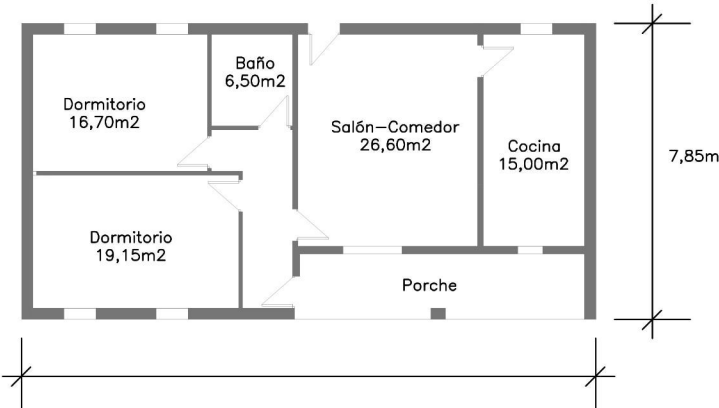
Por otra parte, se ha dispuesto los edificios de manera que crean una serie de recorridos para que el peatón no recorra el barrio de una forma monótona y sobre todo para que los niños tengan fácil acceso al colegio de una forma peatonal y segura.

También se juega con una red de caminos que conecta el eje principal del barrio, pasando por el interior de las manzanas y finalmente llegando a un gran espacio verde, el cual sirve para el disfrute del barrio y como separación de la autovía.

La parte del eje principal del barrio dedicado a los vehículos posee una zona soterrada para no interrumpir el paso transversal peatonal donde se sitúa la plaza principal y la prolongación de la Avenida Federico García Lorca, ya existente, que conecta directamente con el parque y distribuye los flujos de personas a las viviendas.



Bloque de vivienda  
3 plantas



Vivienda Unifamiliar  
1 plantas

