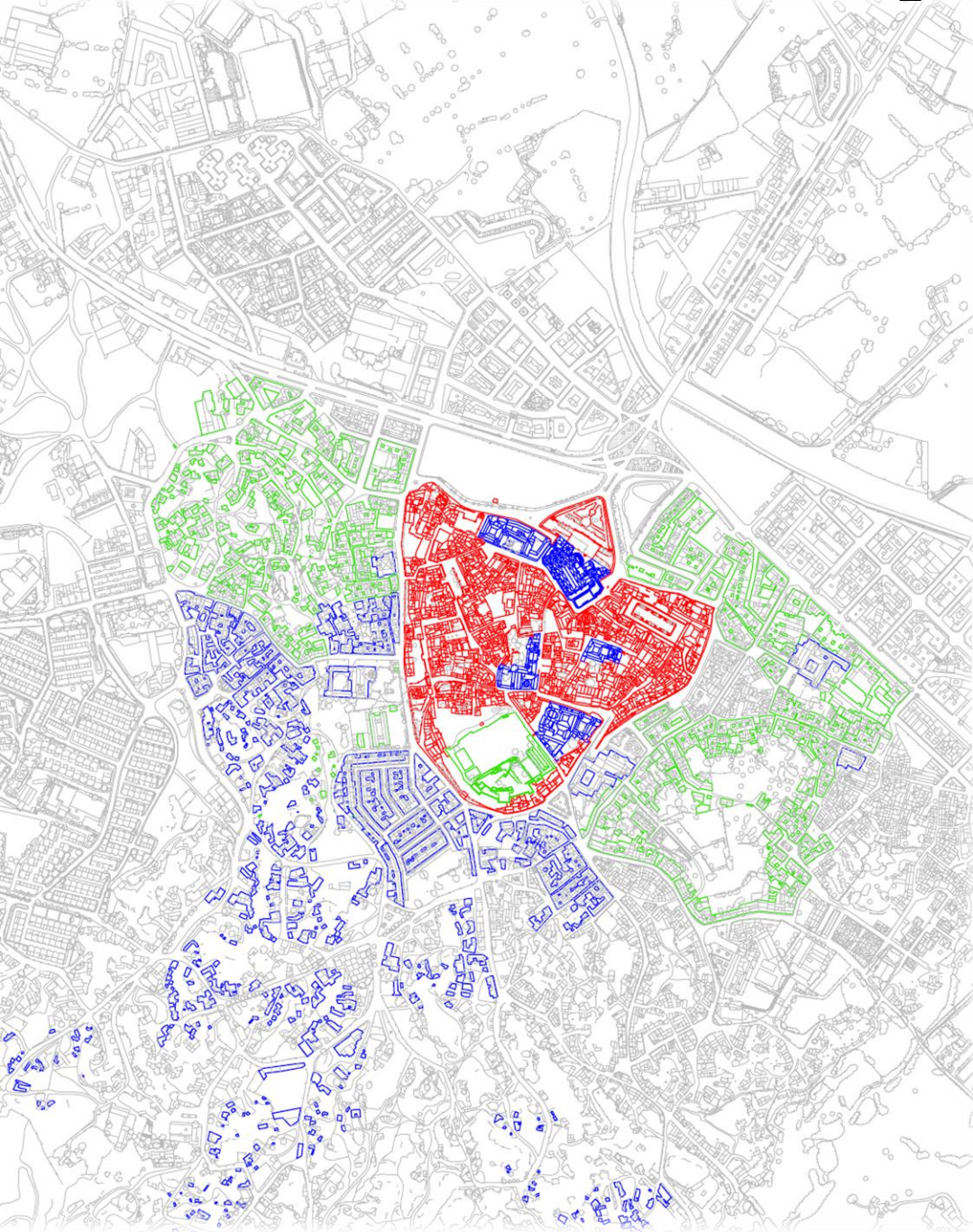
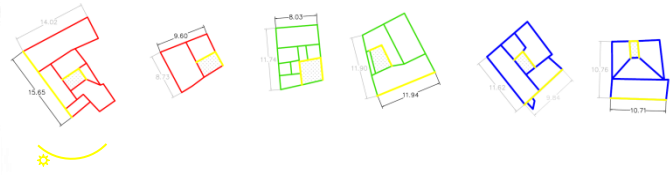


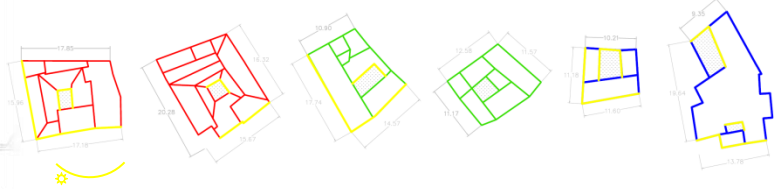
CONJUNTOS HISTÓRICOS DEL REINO DE GRANADA_GUADIX_PROYECTO URBANO



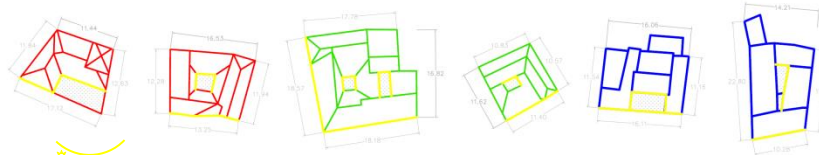
BIOTIPOS CON UNA FACHADA A LA CALLE



BIOTIPOS CON DOS FACHADAS A LA CALLE




BIOTIPOS CON TRES FACHADAS A LA CALLE



Considerando las condiciones climáticas, la necesidad de asoleamiento e iluminación del conjunto y la búsqueda del mayor confort térmico posible se proponen una serie de biotipos según estrato histórico.

Mediante la adecuación del diseño, la geometría, la orientación y la construcción del edificio adaptado a las condiciones climáticas de su entorno se intenta lograr el confort térmico interior. A su vez, se decide la construcción de plazas como sistema de apoyo a la creación de un microclima urbano.

Con una orientación de las ventanas acristaladas al sur se capta más radiación solar en invierno y menos en verano. Se intentan ganar metros en fachadas hacia el sur.

 ESTRATO ROMANO

 ESTRATO MUSULMÁN

 ESTRATO RENACENTISTA