

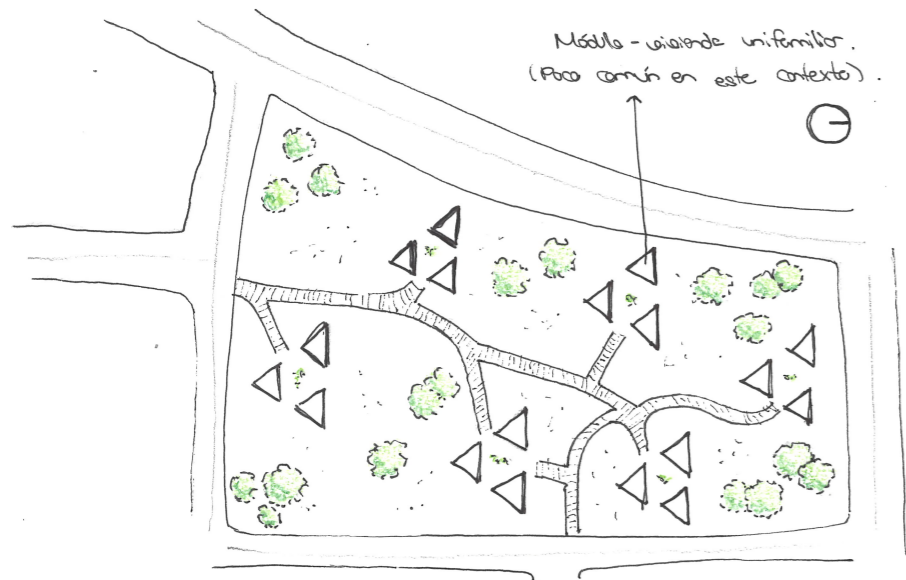
RESPIRO A LA CIUDAD - DENSIDAD BAJA

→ Incorporación de zonas verdes abiertas a la ciudad.

→ Triángulo permite un máximo aprovechamiento de la luz

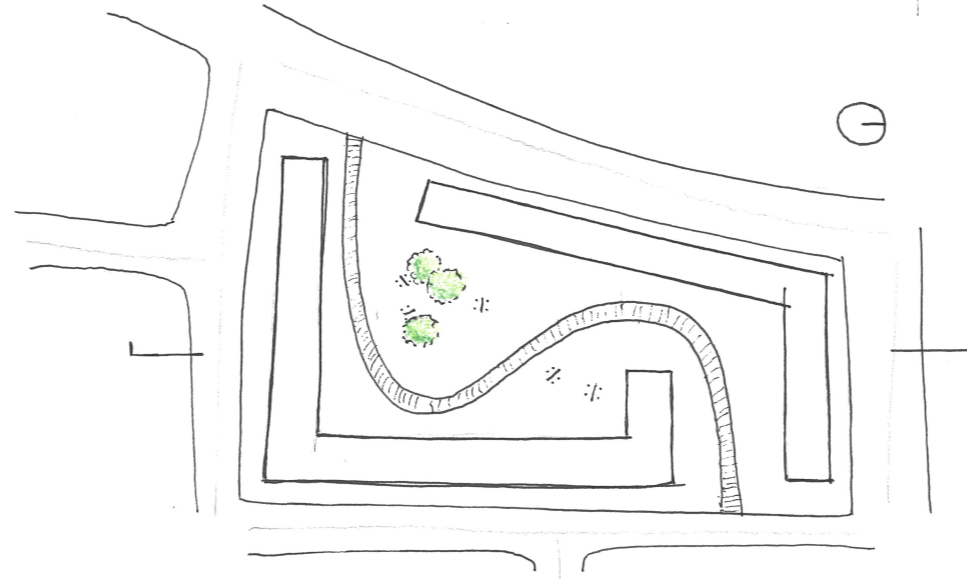
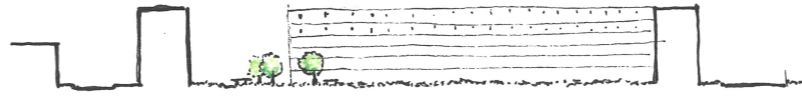


→ Generan una zona común al agruparlos de 3 en 3 que permite el encuentro comunitario.



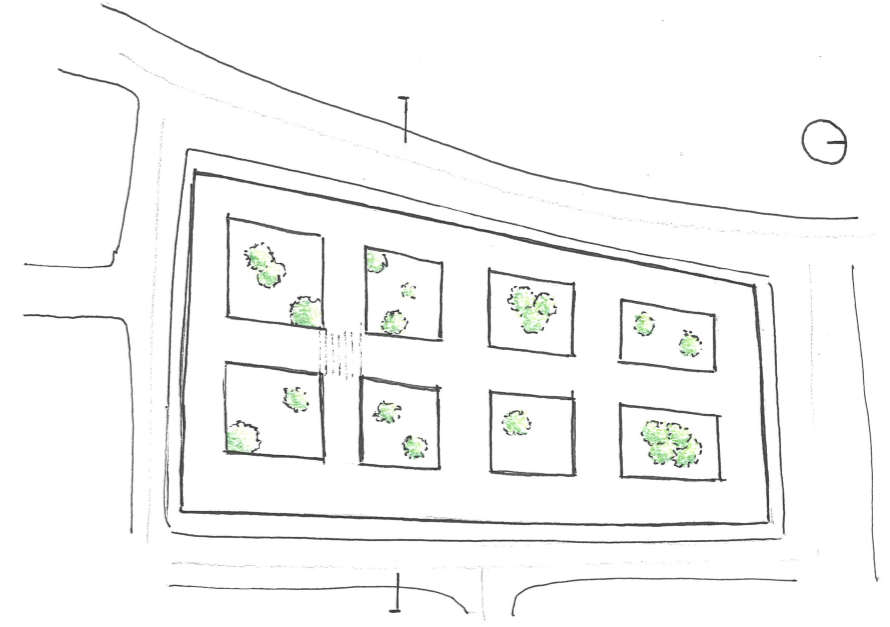
DINAMISMO - DENSIDAD MEDIA

→ Máxima idea de libertad. Hacer que el lugar sea un poque por la ciudad - Recorrido en bucle.

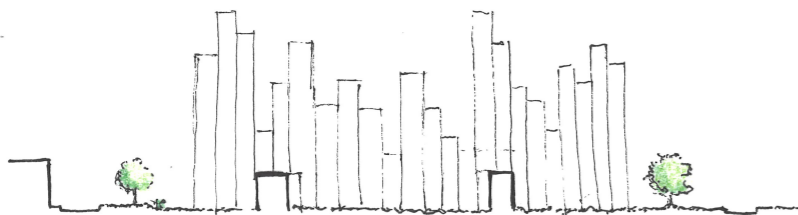


MANZANA CERRADA LIBRE - DENSIDAD MEDIA

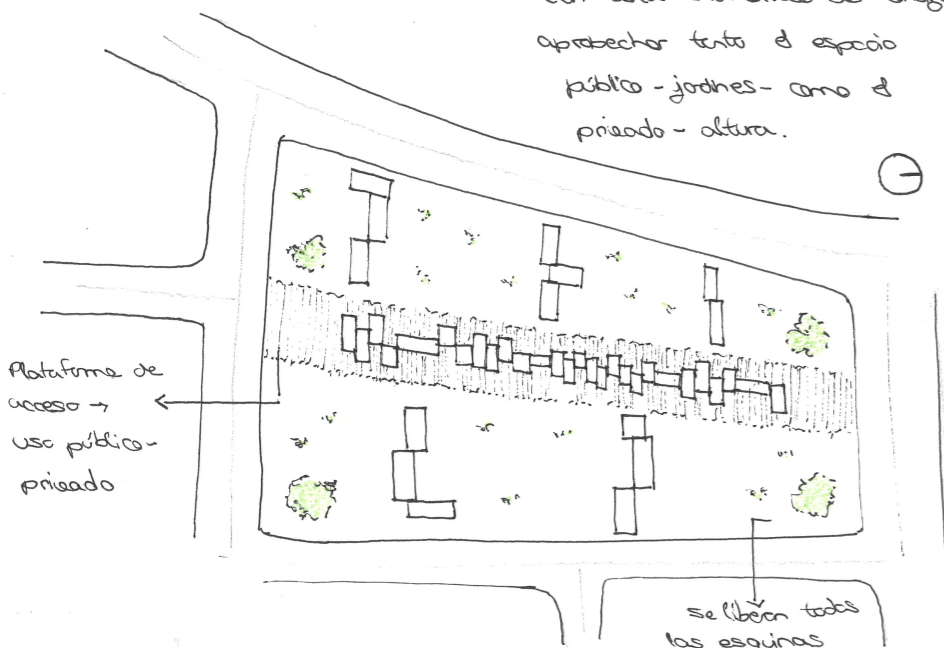
→ Se abren patios que iluminan las viviendas
→ Planta baja completamente libre para uso público
→ Cubierta en recorridos y actividades para uso comunitario.



APROVECHAMIENTO ESPACIO PÚBLICO Y PRIVADO - DENSIDAD ALTA



Con esta alternativa se consigue aprovechar tanto el espacio público - jardines - como el privado - altura.



MULTIPLICIDAD - DENSIDAD MEDIA



Formación de distintos espacios de carácter público.

Abreva el interior, libera las esquinas - ornabilidad en el entorno.

