

FASE 2.

2.3. Tejidos.

“DETROIT” INTERVENCIÓN

PLANO DE SITUACIÓN



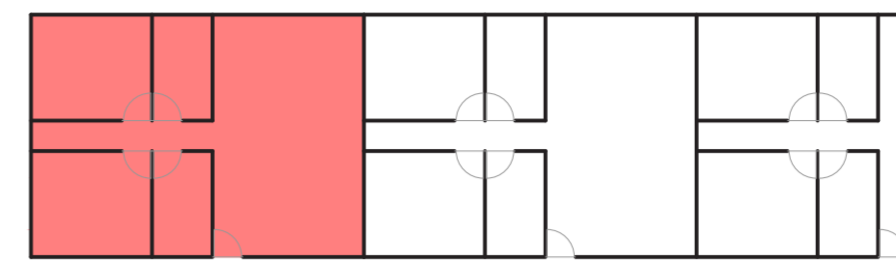
PLANTA DE LA PROPUESTA



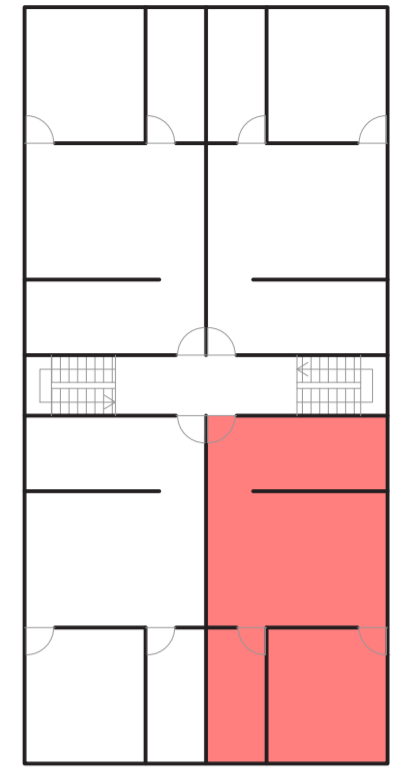
E: 1/1000

PLANTAS TIPOLOGÍAS

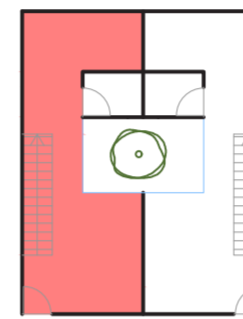
BAJA DENSIDAD



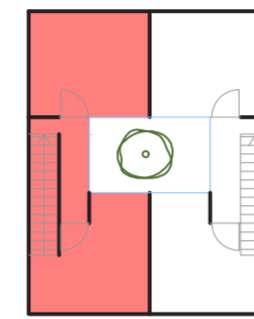
ALTA DENSIDAD



MEDIA DENSIDAD 1

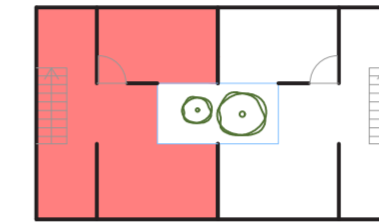


PLANTA BAJA

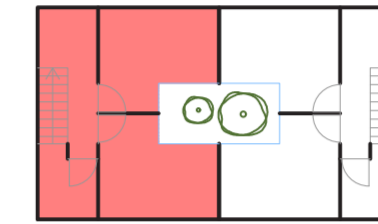


PLANTA ALTA

MEDIA DENSIDAD 2



PLANTA BAJA



PLANTA ALTA

E: 1/250

Para la realización de los modelos de distintas densidades hemos decidido aplicar en las tres parcelas el proyecto 119 viviendas Hageneiland, La Haya; de MVRDV arquitectos. De esta forma las “bandas corredizas” van adaptándose a la cantidad de viviendas y su tamaño según sea de baja, media o alta densidad. Estos edificios van creciendo en altura conforme se van acercando al núcleo urbano y a su vez estas “bandas” se van partiendo creando zonas comunes y un complejo recorrido de conexiones. Las parcelas se conectan a través de una vía longitudinal que las abre y dan acceso a cada una de viviendas que finaliza en un “fondo de saco”.



URBANISMO 1 GRUPO A
GARCÍA COBO, SERGIO
GONZÁLEZ MARTÍN, RICARDO
GARCÍA GONZÁLEZ, JAVIER