

FASE 2.3

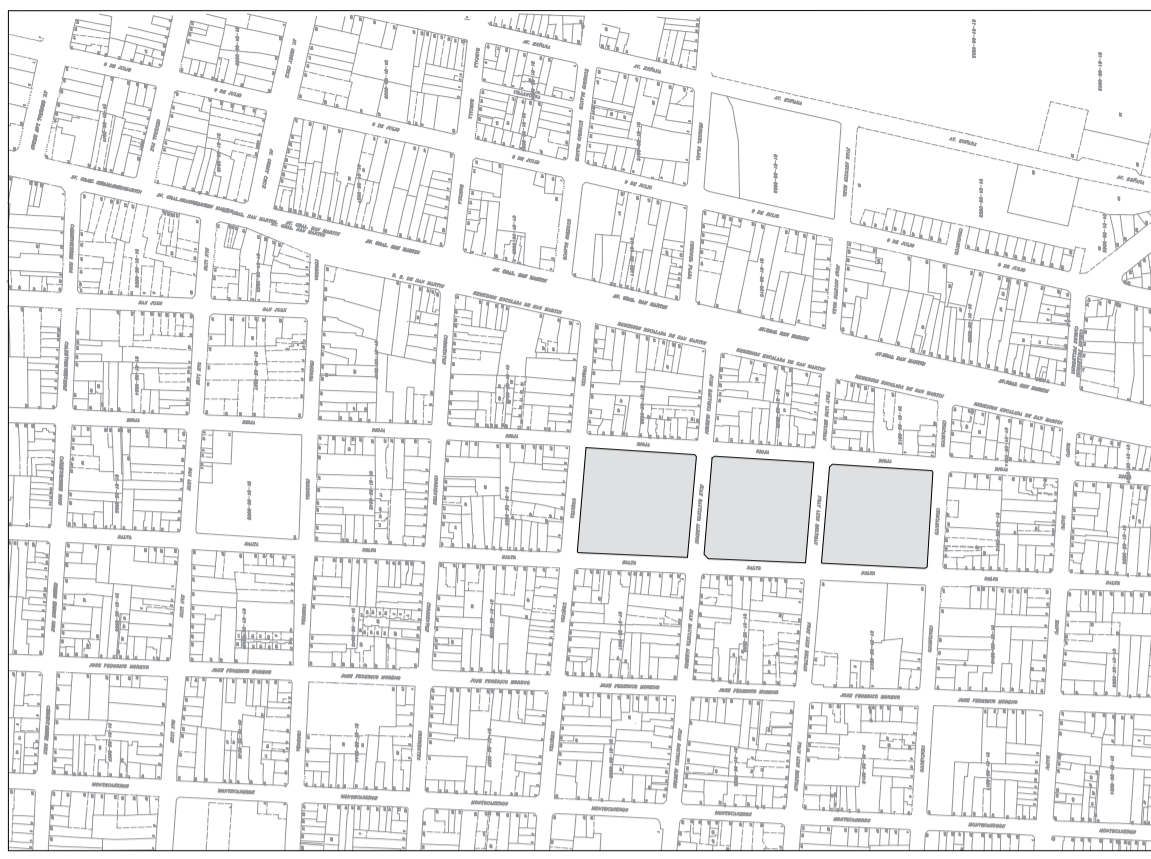
TEJIDOS MENDOZA, ARGENTINA

Para esta intervención, hemos escogido tres manzanas colindantes de la ciudad de Mendoza, Argentina, sobre las que vamos a seleccionar el 50% más interesante y coherente de la parcela.

MANZANA DE BAJA DENSIDAD:
 Implantaremos 30 viviendas por hectárea, quedando en nuestra primera parcela un total de 36 viviendas unifamiliares, que se dividirán en dos tipos, en los que cada vivienda seguirá un ritmo muy similar al resto de viviendas de su tipo, a excepción de las viviendas que se encuentran en los extremos, que pueden permitirse una distribución diferente, dado que cuentan con una fachada más para abrir huecos.
 Las viviendas están orientadas para que aprovechen la mayor cantidad de luz solar posible.

MANZANA DE MEDIA DENSIDAD:
 Si colocamos 60 viviendas por hectárea, en nuestra segunda manzana debemos proyectar 68 viviendas que se dividen en tres tipos diferentes, como se aprecia a continuación. Entre las parcelas de actuación y lo ya existente, se colocará viario motor de un solo sentido, organizando las entradas y salidas a las diferentes parcelas. Además, los dos espacios trabajan como una especie de gran urbanización con un amplio espacio común, para fomentar el co-living.

MANZANAS DE ALTA DENSIDAD:
 Esta manzana cuenta con 165 viviendas (100 viviendas por hectárea), que se dividen en dos tipos: unifamiliares que cuentan con una sola planta por vivienda (agrupadas una encima de otra hasta llegar únicamente a las dos plantas); y las plurifamiliares, que cuentan también con una sola planta (se agrupan en edificios que llegan hasta las 5 plantas). A continuación se aprecia el diseño de las viviendas entre medianeras, y las que cuentan con 3 fachadas libres.

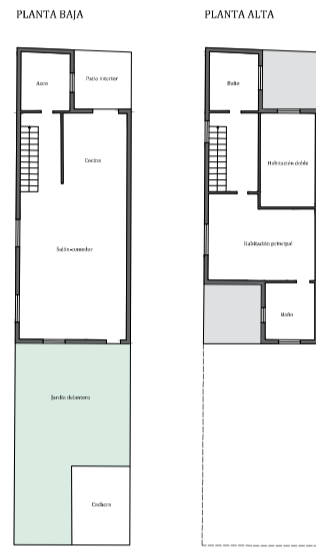


MANZANAS SELECCIONADAS PARA LA INTERVENCIÓN
 E: 1/5000

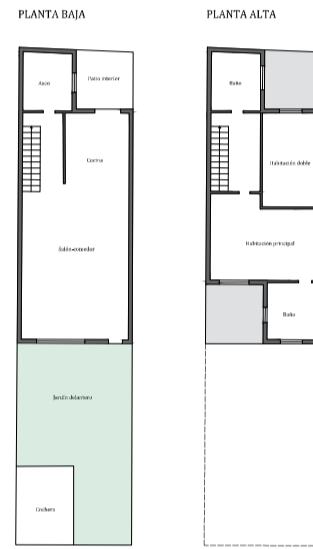


MANZANA DE BAJA DENSIDAD
 E: 1/100

VIVIENDA TIPO 1 (extremo)



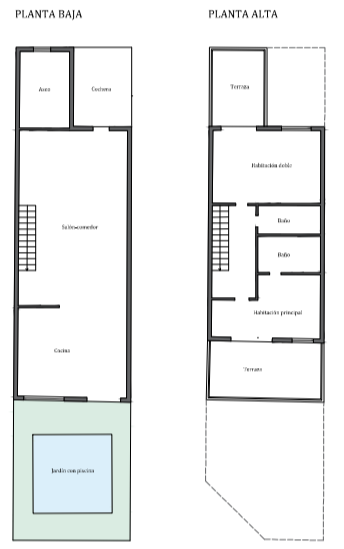
VIVIENDA TIPO 1 (medianera)



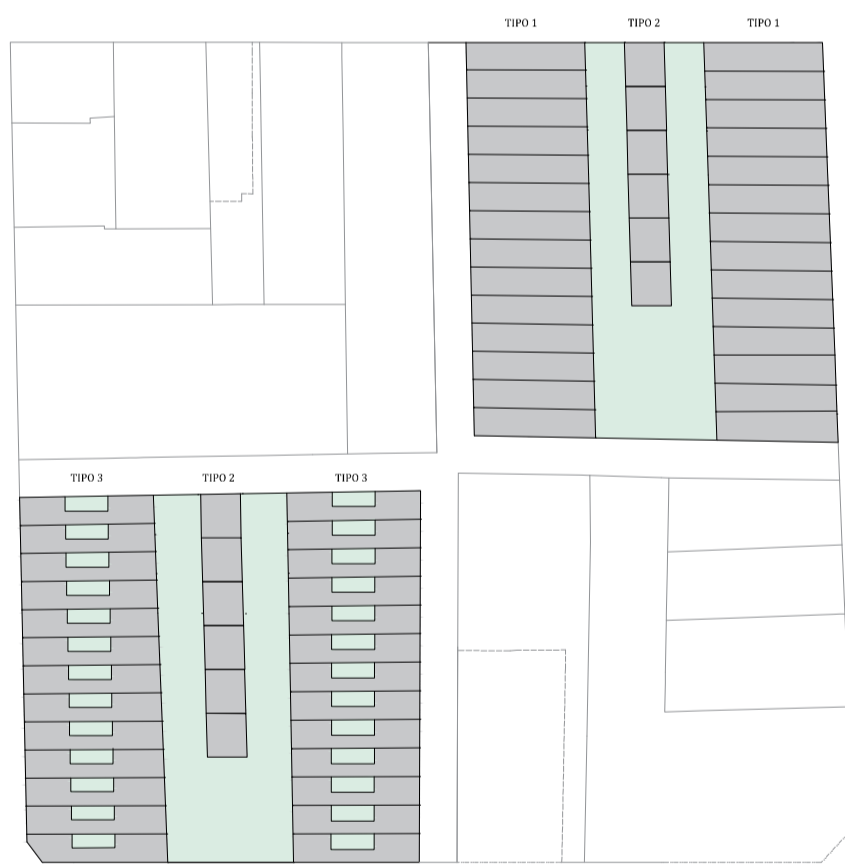
VIVIENDA TIPO 2 (extremo)



VIVIENDA TIPO 2 (medianera)

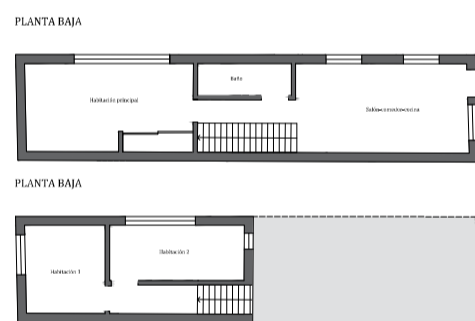


PLANTAS VIVIENDAS TIPO
 E: 1/600

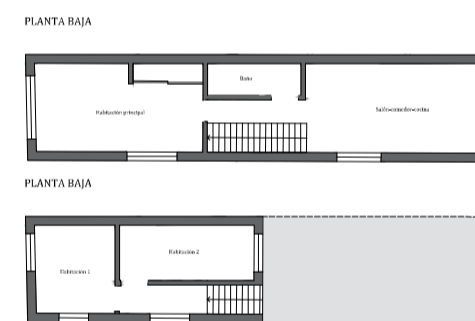


MANZANA DE MEDIA DENSIDAD
 E: 1/100

VIVIENDA TIPO 1 (extremo 1)



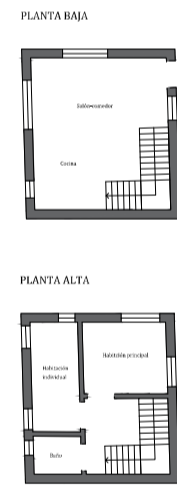
VIVIENDA TIPO 1 (extremo 2)



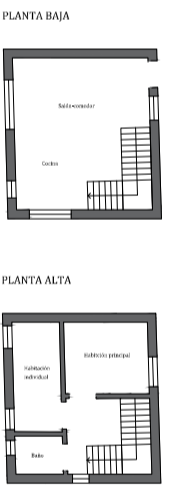
VIVIENDA TIPO 2 (medianera)



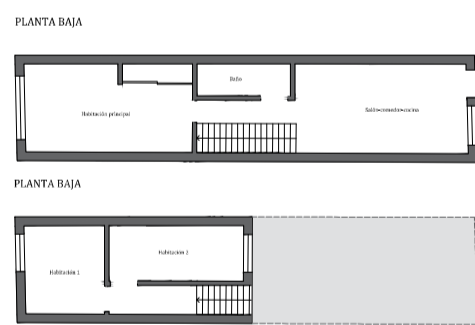
VIVIENDA TIPO 2 (extremo 1)



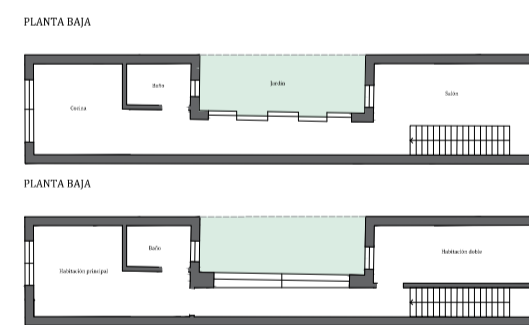
VIVIENDA TIPO 2 (extremo 2)



VIVIENDA TIPO 1 (medianera)



VIVIENDA TIPO 3

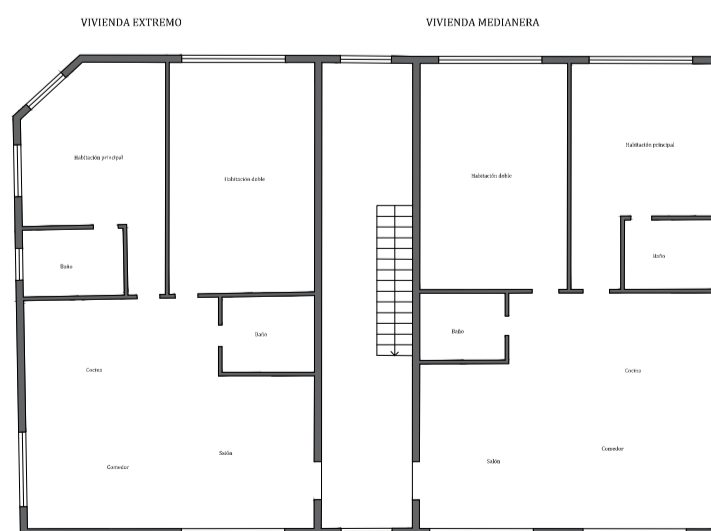


PLANTAS VIVIENDAS TIPO
 E: 1/400



MANZANA DE ALTA DENSIDAD
 E: 1/100

VIVIENDA TIPO 1 (plurifamiliares)



PLANTAS VIVIENDAS TIPO
 E: 1/100

VIVIENDA TIPO 1 (unifamiliares)

