

# FASE 2.

2.1. Soñando una realidad futura y necesaria. La imagen utópica.

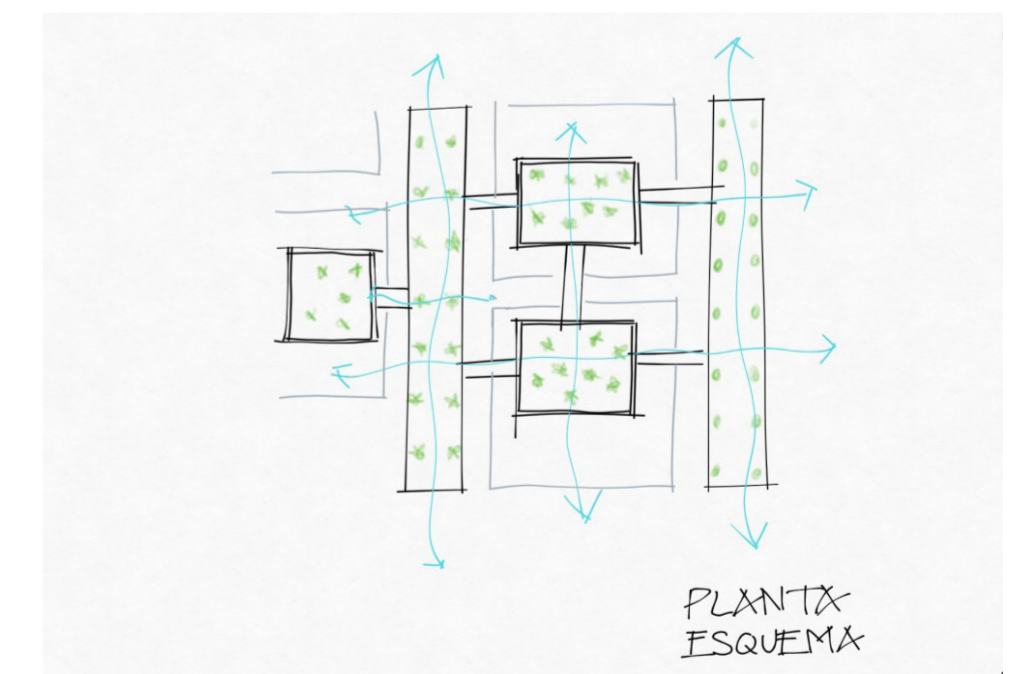
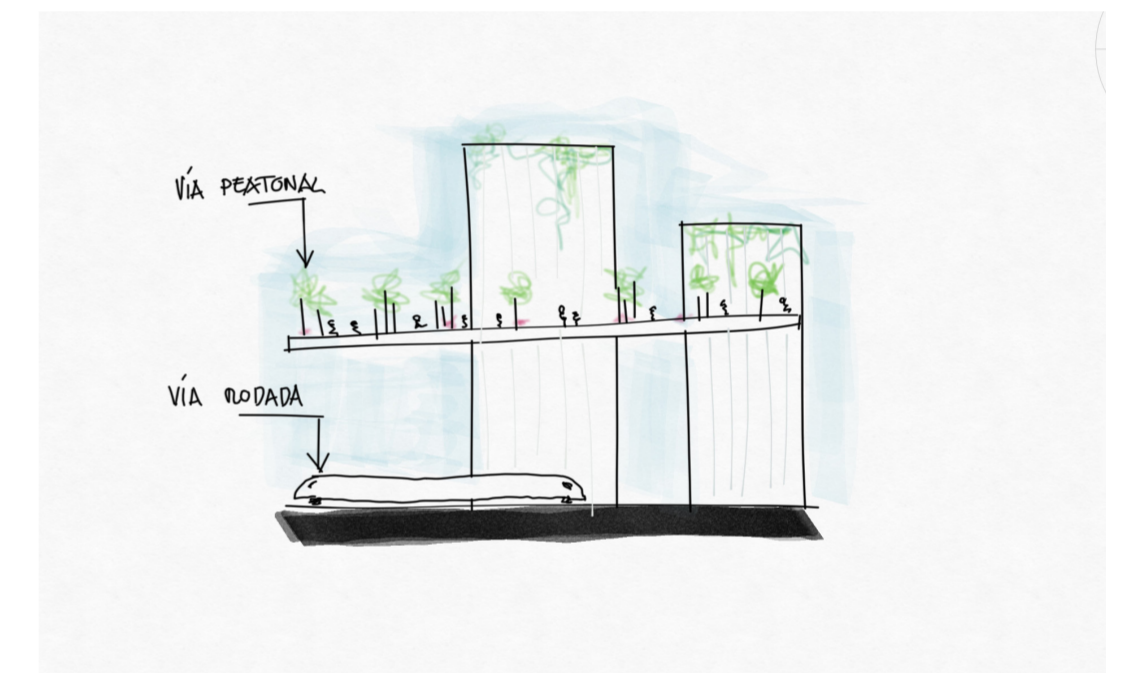
“DETROIT”

## MEMORÍA DE LA UTOPIÍA

El primer paso sería analizar cuáles son los problemas que se dan en la ciudad actual. Detroit es una ciudad con una alta densidad de tráfico rodado lo que provoca la aparición de múltiples espacios de estacionamiento, ocasionando la falta de espacios verdes y consecuentemente escasez de peatones en el núcleo de la ciudad .

A partir de ello hemos propuesto para nuestra utopía una red de pasarelas elevadas sobre el nivel de suelo. Así pues las redes a nivel 0 estarán ocupadas por transporte público ya sea trenes, tranvías o taxis y el nivel superior estará dedicado única y exclusivamente al uso peatonal. En esta nueva trama se incluirán diversos tipos de pavimento en función de la necesidad del usuario, zonas verdes, espacios públicos y pasarelas que comuniquen de forma directa con los edificios.

Tanto en los edificios preexistentes como los nuevos introducidos incorporaremos cubiertas vegetales para darle un uso a las mismas.



URBANISMO 1 GRUPO A  
GARCÍA COBO, SERGIO  
GONZÁLEZ MARTÍN, RICARDO  
GARCÍA GONZÁLEZ, JAVIER