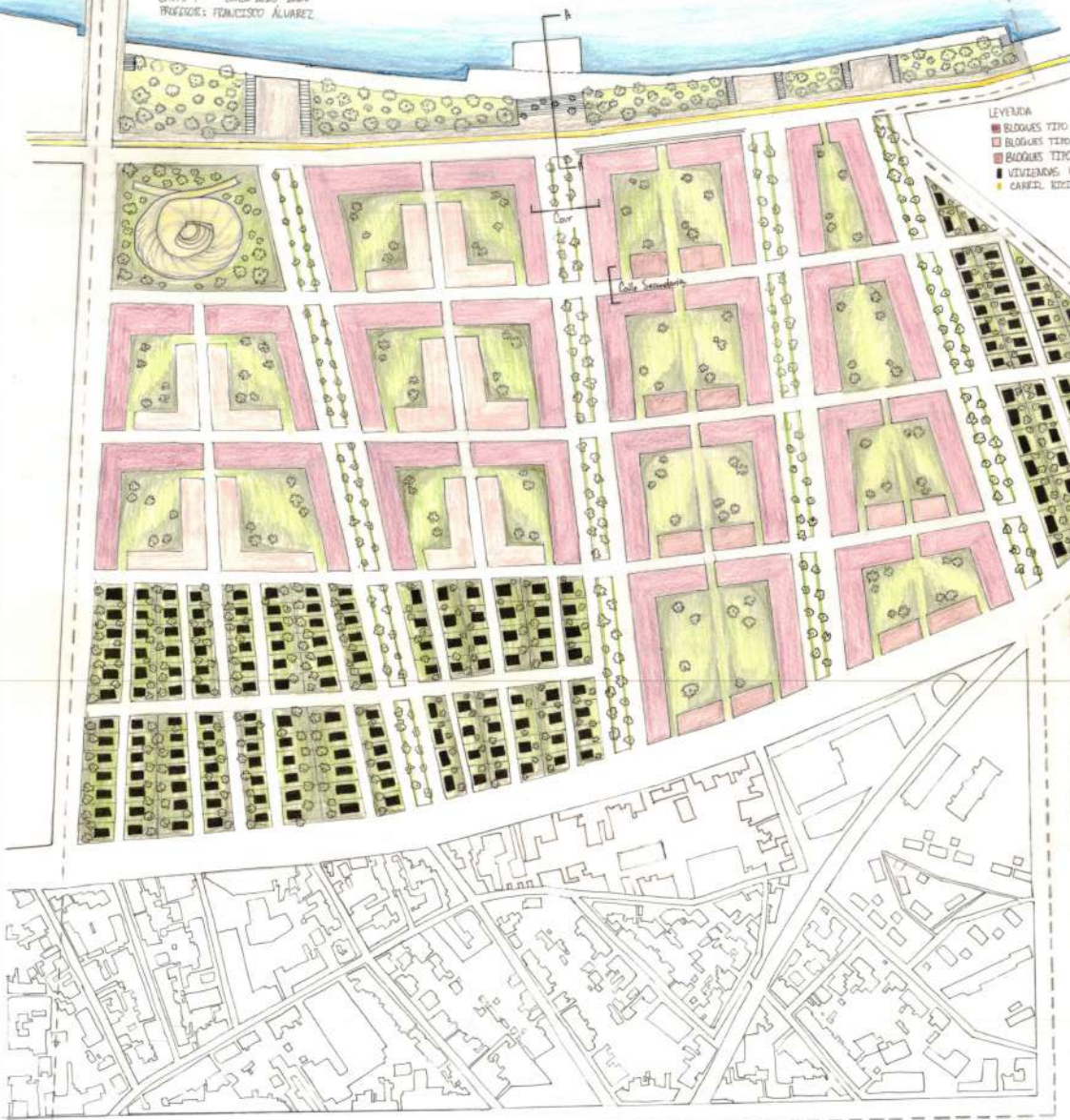
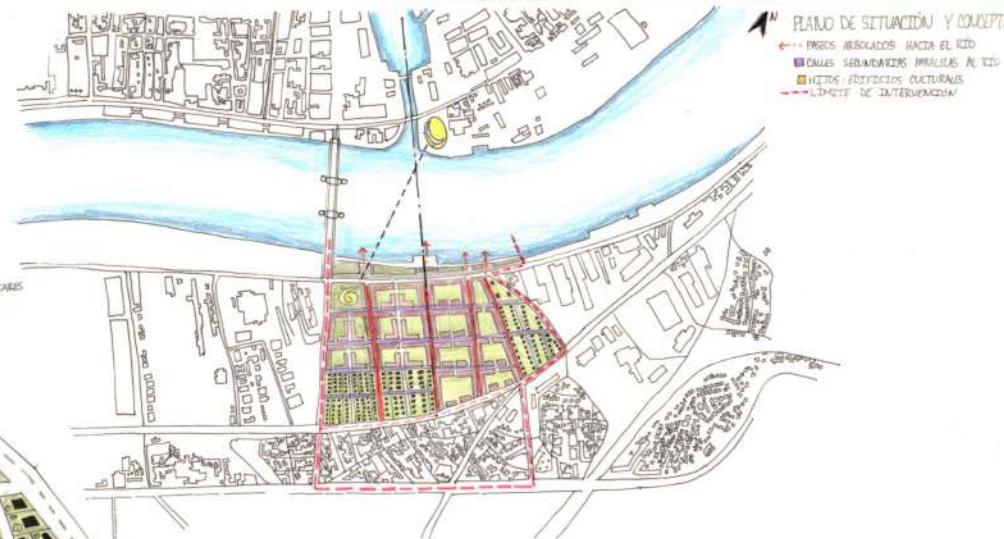


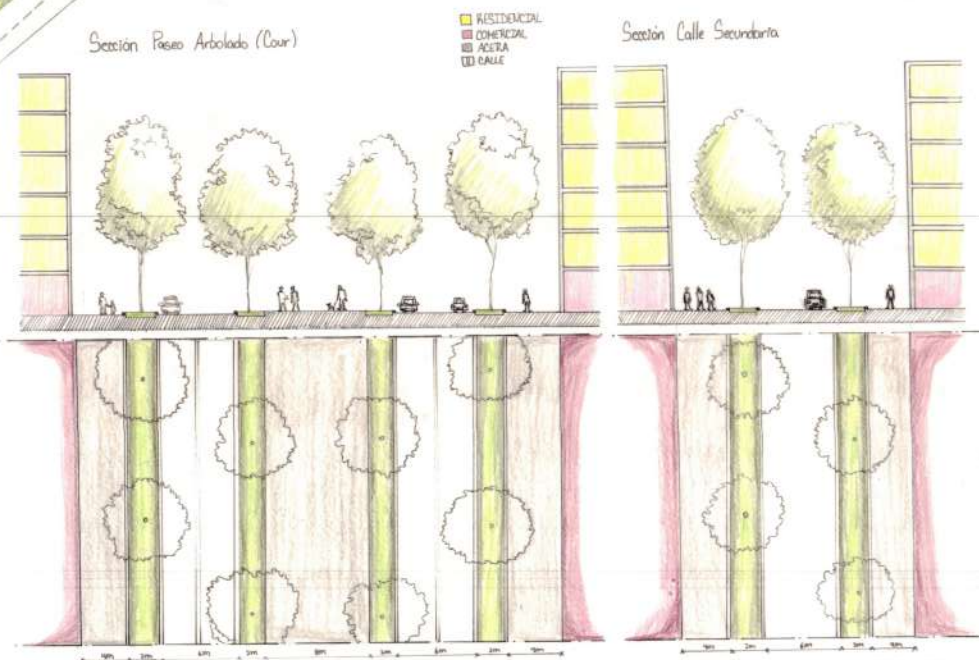
PROYECTO URBANO Y ARQUITECTURA

MARTIN IBAÑEZ SAUCOUIL
GRUPO F CURSO 2025-2026
PROFESOR: FRANCISCO ALVAREZ

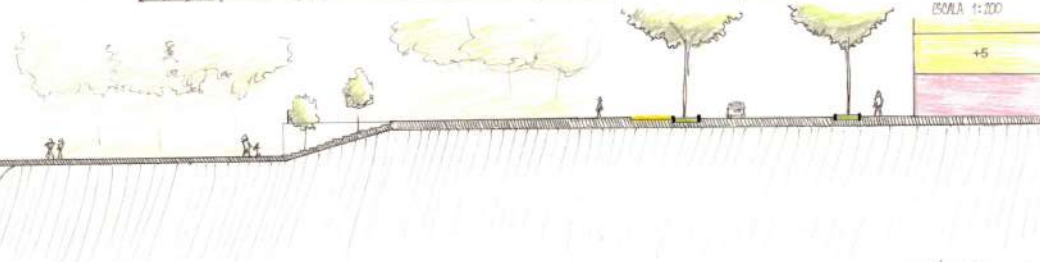
LEYENDA
■ BLOQUES TIPO A
■ BLOQUES TIPO B
■ BLOQUES TIPO C
■ VIVIENDAS UNIFAMILIARES
■ CANCHAL REFE.



Sección Paseo Arbolado (Cour)



Sección Calle Secundaria

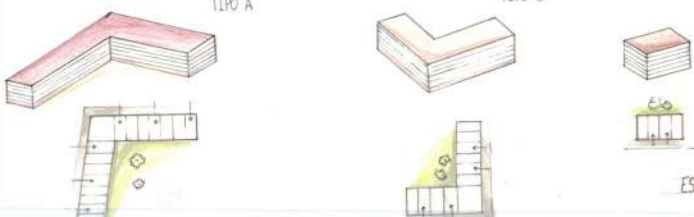


EDIFICIOS RESIDENCIALES

TIPO A

TIPO B

TIPO C



ESCALA 1:200

SECCIÓN AA'

Paseo junto al Río e Hito

Diálogo formal y simbólico con la Cité du Vin.

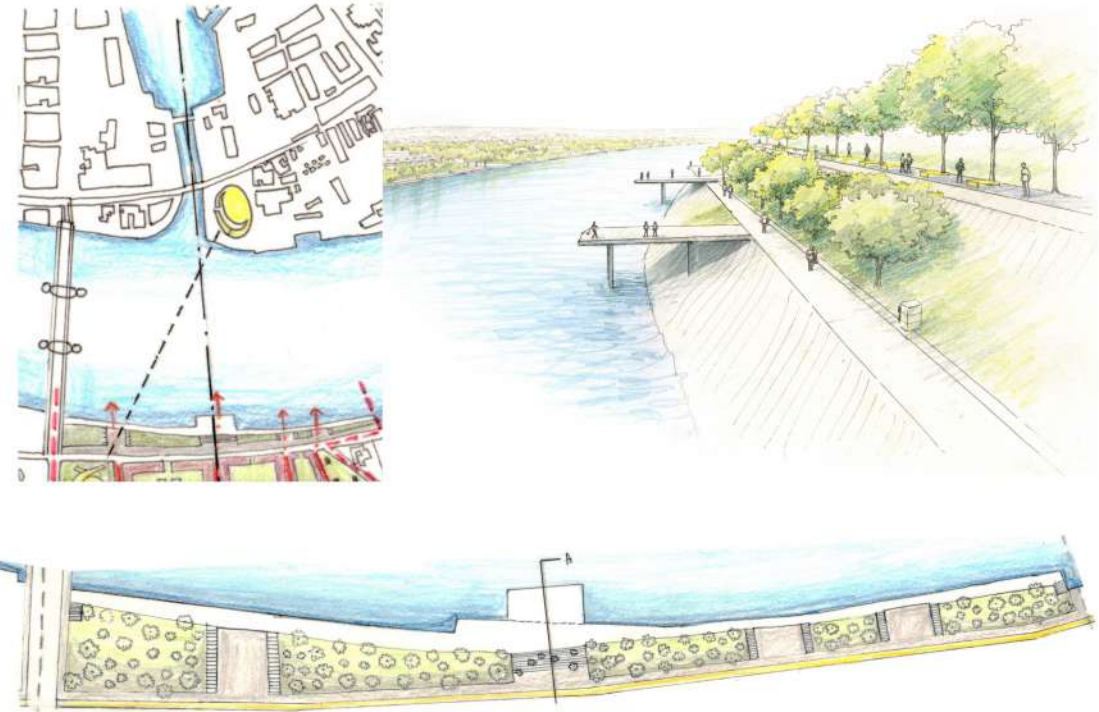
Este nuevo hito no pretende competir, sino complementar y reforzar la lectura urbana transversal del río, construyendo una relación visual directa entre ambas orillas y consolidando el Garona como eje central de la ciudad contemporánea.

La Cité du Fleuve

Es un equipamiento cultural público destinado a la exposición, encuentro y actividad urbana, que actúa como hito metropolitano y establece un diálogo directo con la Cité du Vin, reforzando la relación entre ciudad y río



El parque fluvial se estructura en dos niveles: un nivel inferior, próximo al río, que incorpora una plataforma sobre el agua alineada con el eje de los Bassins à Flot, y un nivel superior, correspondiente a la cota urbana, donde una franja verde arbolada organiza el parque. En este nivel superior, plataformas-mirador sobresalen puntualmente como remate de los cours, reforzando las fugas visuales directas hacia el río y la ribera opuesta



Cité du Fleuve

