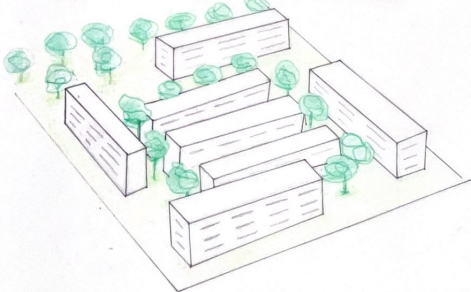
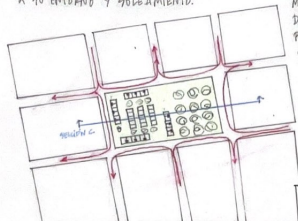


## 2. ESTRATEGIA Y AVANCE DE PROYECTO

### 2.1. ESTRATEGIA ESPACIAL Y PROYECTO URBANO

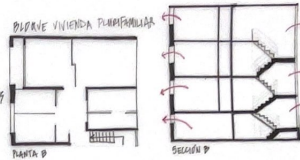


LAS VIVIENDAS ESTÁN DISPUESTAS DE MANERA QUE CONSERVAMOS LA VENTILACIÓN E ILUMINACIÓN MÁS OPTIMA ATENDIENDO A SU ENTORNO Y POLEAMIENTO.



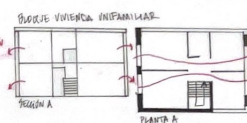
MEJORA DEL TRÁFICO CON LA INTERVENCIÓN DE LAS SUPERINTENDENCIAS.

LAS VIVIENDAS SON DE DISTINTOS TIPOS, PARA OBTENER UNA MEJORA NATURAL DE DIFERENTES ASPECTOS POR EDAD Y CLASE SOCIAL.



EN NUESTRA ESTRATEGIA, INTERVENIMOS TOMANDO DE REFERENCIA EL MODELO DE VEIN' DRENE. LO ESTUDIAMOS Y LO ADAPTAMOS A NUESTRA INTERVENCIÓN.

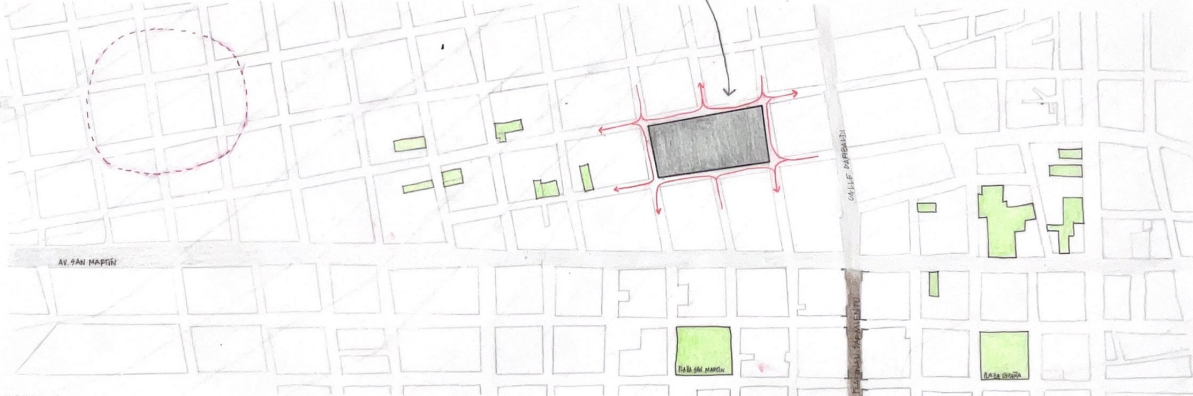
CON LA VENTILACIÓN COMPARA, SE CAMBIA ADEMAS POR LA VELOCIDAD SIN PERDIDA LA HUMIDIDAD NATURAL.



INTERVENIMOS CON VIVIENDAS UNIPERSONALES DE DOS PANTAS, COMO TAMBIEN ENCOMPLEJOS DE 3 1/2 Y 4 PANTAS.

#### ZONA DE INTERVENCIÓN

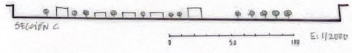
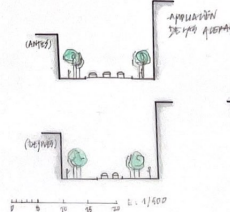
ÁREA EN LA QUE LA ESTRATEGIA QUE PLANTEAMOS, PUEDE SER APLICADA TAMBIÉN EN OTRA ZONA MARCADA. PEDUJAMOS POR QUIEBRE, EN EL SUPERFICIE, EL TRÁFICO, LA IDEA DE SUPERINTENDENCIA Y, ADAPTANDO UNA ZONA VERDE QUE AUMENTARÍA LA VIDA EN CADA UNA DE LAS VIVIENDAS. TAL Y COMO HECHO HECHO CON EL MODELO QUE ENCONTRAMOS MÁS DETALLADO.



DEBIDO A LAS CARACTERÍSTICAS DE LA CIUDAD DE MENDOZA RESPECTO AL URBANISMO, HECHO PENSADO PARA LAS MEDIDAS PARA ESTA ESTRATEGIA:

- AMPLIAR LAS ACERAS, PARA RESERVA CAPACIDAD DE CIRCULACIÓN DE PEATONES Y DARLE MÁS CALIDAD AL PEATÓN Y QUE TOQUE PARTE LA VEGETACIÓN.
- ESTRATEGIA DE ZONA RESIDENTIAL CON UNA ZONA DE CARRILES, MENOR MENTRA MÁS ESPACIOS VERDES Y QUE LA CIUDAD SE DISEÑE.
- MEJORA DEL TRÁFICO CON LA INTERVENCIÓN DE LAS SUPERINTENDENCIAS.
- TOMAR COMO REFERENCIA EL MODELO DE VEIN' DRENE, YA QUE SE ADAPTA A LO QUE NECESITAMOS, LO ADAPTAMOS UNA VEZ ESTUDIADO, A LA INTERVENCIÓN QUE NECESITAMOS.

ADEMÁS DE ELIMINAR UNO DE LOS CARILES DE CIRCULACIÓN, AMPLIAMOS LAS ACERAS, UTILIZANDO AHI, MENOS SUPERFICIE POR ESPACIO DE VEGETACIÓN, Y, OBTENIENDO MÁS ESPACIOS VERDES, ESTAMOS BUENOS NO AL VIVIR EN EL QUE SE ENCUENTRA, Y QUE SUPERFICIE DISEÑA LA CIUDAD. PORQUE UN PASO IMPROBANTE EN LA ESTRATEGIA QUE PLANTEAMOS.



LOS PASAJES QUE SE ENCUENTRAN DENTRO, SON QUE HAN INTERVENIDO EN ELLOS CON ESPACIOS VERDES DEBIDO A LA FALTA DE ESPACIO EN LA CIUDAD DE MENDOZA.

SVAN GANÓ AVIATA  
MARIA GONZALEZ - PAETE AVIATA  
LARA FONSECA PEREZ - DOLFO A